

SAPLAMA GERDİRMELER

YÜKSEK PERFORMANSLI SAPLAMA GERDİRMELER

Sayfa
SRT'NİN
AVANTAJLARI...36



Sayfa
SRT...35-39
Yay Dönümlü Gerdirme



Sayfa
MRT...40-41
Manuel Dönümlü Gerdirme



Sayfa
WD/WS...42
Rüzgar Saplama Gerdirme



Sayfa
WDD...43
Üst Kule Rüzgar Gerdirme



Sayfa
WSD...44
Kompakt Kule Rüzgar Gerdirme



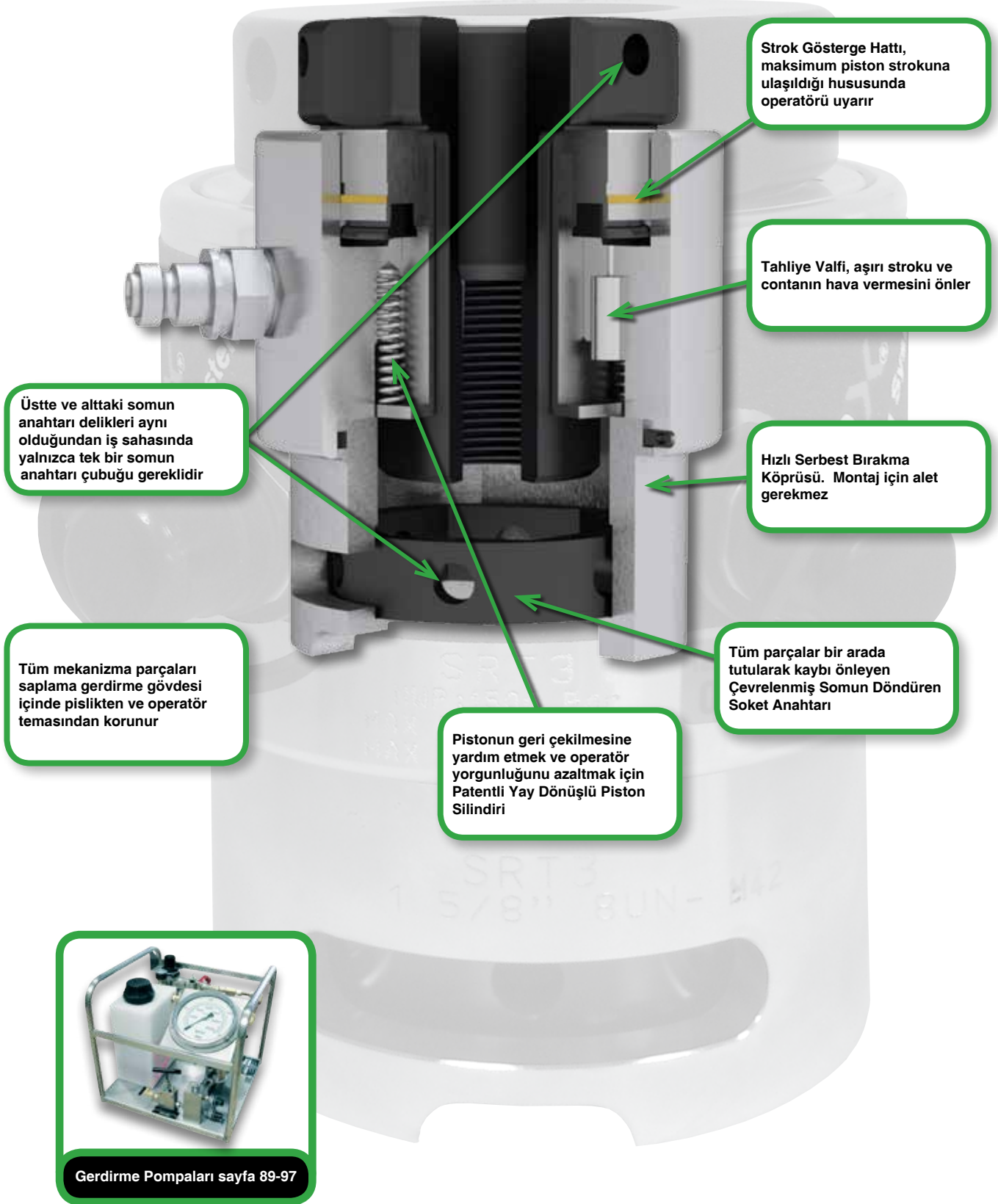
Sayfa
WSS/WSL...45
Temel Ankraj Gerdirme



Sayfa
SST...58-59
Deniz Altı Gerdirme



SRT'NİN AVANTAJLARI



Strok Gösterge Hattı, maksimum piston strokuna ulaşıldığı hususunda operatörü uyarır

Tahliye Valfi, aşırı stroku ve contanın hava vermesini önler

Hızlı Serbest Bırakma Köprüsü. Montaj için alet gerekmez

Üstte ve alttaki somun anahtarı delikleri aynı olduğundan iş sahasında yalnızca tek bir somun anahtarı çubuğu gereklidir

Tüm mekanizma parçaları saplama gerdirme gövdesi içinde pislikten ve operatör temasından korunur

Pistonun geri çekilmesine yardım etmek ve operatör yorgunluğunu azaltmak için Patentli Yay Dönüslü Piston Silindiri

Tüm parçalar bir arada tutularak kaybı önleyen Çevrelenmiş Somun Döndüren Soket Anahtarı



Gerdirme Pompaları sayfa 89-97

SRT YAY DÖNÜŞLÜ SAPLAMA GERDİRME

Yay Dönüşlü tasarım, eski teknolojiye sahip manuel dönüşlü gerdirmelere göre iş sahasında üretkenliği ve güvenliği çarpıcı biçimde artırır.

- Piston aşırı strok önlemesi
- Piston strok gösterimi
- MRT Gerdirme grubu ürünlerle uyumludur
- Hızlı serbest bırakan benzersiz köprü adaptasyonu
- Piston/silindir hatalı hizalanma telafisi
- Sadece 8 farklı modelle 3/4" ile 4" (20 - 115 mm) arasındaki saplamalar için
- BS1560 / ANSI B16.5 / API flanşlara uyacak şekilde tasarlanmıştır
- Etrafı tamamen kapalı piston silindiri tasarımı, pisliklerin piston geri çekilme mekanizmasına girmesini önler
- Aşırı stroku ve contanın bozulmasını önlemek için piston aşırı strok önleyici
- Birden fazla aletin bağlanabilmesi için ikiz hidrolik bağlantılar
- Somunun üzerinde saplama çapı kadar çıkıntı oluşturmak için civata gereklidir
- Uygulamaya özel aletler mevcuttur. Ayrıntılar için fabrikaya başvurun.
- 10 mm piston stroku

Maks. alet basıncı: 1.500 bar (21.750 psi)

Saplamanın somun üzerindeki çıkıntısı:
1 x saplama çapı (minimum)

SAPLAMA GERDİRME YAY DÖNÜŞLÜ - SRT

Sadece 8 farklı modelle 3/4" ile 4"
(20 - 115 mm) arasındaki saplamalar için



SAPLAMA GERDİRME YAY DÖNÜŞLÜ - SRT

Sadece 8 farklı modelle 3/4" ile 4"
(20 - 115 mm) arasındaki saplamalar için



Piston stroku: 10mm

Maks. alet basıncı: 1.500 bar (21.750 psi)

Saplamanın somun üzerindeki çıkıntısı: 1 x saplama çapı

Özellikler ve Ölçüler

Model Ref	Civata Çapı				Germe Kuveti		Hidrolik Alan		Yaklaşık Ağırlık		Somun Üzerinde Minimum Saplama Çıkıntısı				
	Piston Silindiri Sipariş No.	İnç	Adaptör Seti Sipariş No.	Metrik	Adaptör Seti Sipariş No.	Lbf	kN	in ²	mm ²	lb	kg	İnç saplama	mm	met. saplama	mm
SRT0 SRTAS000001	SRT0	3/4"	SRTAS000002	M20	SRTAS000006	35.971	160	1,654	1.067	3,1	1,4	0,75	19	0,79	20
		7/8"	SRTAS000004	M22	SRTAS000008							0,87	22	0,87	22
SRT1 SRTAS010001	SRT1	1"	SRTAS010003	M24	SRTAS010007	62.950	280	2,894	1.867	6	2,7	0,98	25	0,94	24
		-	-	M27	SRTAS010009							-	-	1,06	27
		1-1/8"	SRTAS010005	-	-							1,14	29	-	-
SRT2 SRTAS020001	SRT2	1"	SRTAS020003	M24	SRTAS020011	101.169	450	4,652	3.001	9	4,1	0,98	25	0,94	24
		-	-	M27	SRTAS020013							-	-	1,06	27
		1-1/8"	SRTAS020005	M30	SRTAS020014							1,14	29	1,18	30
		1-1/4"	SRTAS020007	M33	SRTAS020015							1,26	32	1,30	33
		1-3/8"	SRTAS020009	M36	SRTAS020016							1,38	35	1,42	36
SRT3 SRTAS030001	SRT3	1-1/4"	SRTAS030003	M33	SRTAS030011	148.381	660	6,822	4.401	11,9	5,4	1,26	32	1,30	33
		1-3/8"	SRTAS030005	M36	SRTAS030012							1,38	35	1,42	36
		1-1/2"	SRTAS030007	M39	SRTAS030013							1,5	38	1,54	39
		1-5/8"	SRTAS030009	M42	SRTAS030014							1,61	41	1,65	42
SRT4 SRTAS040001	SRT4	1-1/2"	SRTAS040004	M39	SRTAS040014	224.820	1000	10,335	6.668	18,5	8,4	1,5	38	1,54	39
		1-5/8"	SRTAS040006	M42	SRTAS040015							1,61	41	1,65	42
		1-3/4"	SRTAS040008	M45	SRTAS040016							1,73	44	1,77	45
		1-7/8"	SRTAS040010	M48	SRTAS040017							1,89	48	1,89	48
		2"	SRTAS040012	-	-							2,01	51	-	-
SRT5 SRTAS050001	SRT5	2"	SRTAS050004	M52	SRTAS050012	337.230	1500	15,504	10.003	30,4	13,8	2,01	51	2,05	52
		2-1/4"	SRTAS050006	M56	SRTAS050013							2,24	57	2,20	56
		-	-	M60	SRTAS050015							-	-	2,36	60
		2-1/2"	SRTAS050008	M64	SRTAS050016							2,52	64	2,52	64
		-	-	M68	SRTAS050018							-	-	2,68	68
		-	-	M70	SRTAS050020							-	-	2,76	70
SRT6 SRTAS060001	SRT6	2-3/4"	SRTAS060004	M72	SRTAS060014	562.050	2500	25,84	16.671	50,7	23	2,76	70	2,83	72
		3"	SRTAS060006	M76	SRTAS060016							2,99	76	2,99	76
		-	-	M80	SRTAS060018							-	-	3,15	80
		3-1/4"	SRTAS060008	M85	SRTAS060020							3,27	83	3,35	85
		3-1/2"	SRTAS060010	M90	SRTAS060022							3,50	89	3,54	90
SRT7 SRTAS070001	SRT7	3-1/2"	SRTAS070004	M90	SRTAS070010	719.424	3200	33,076	21.339	70,5	32	3,50	89	3,54	90
		-	-	M95	SRTAS070012							-	-	3,74	95
		3-3/4"	SRTAS070006	M100	SRTAS070014							3,74	95	3,94	100
		4"	SRTAS070008	-	-							4,02	102	-	-
SRT8 SRTAS080001	SRT8	4"	SRTAS080004	M105	SRTAS080010	921.762	4100	42,377	27.340	99,2	45	4,02	102	4,13	105
		-	-	M110	SRTAS080012							-	-	4,33	110
		4-1/4"	SRTAS080006	M115	SRTAS080014							4,25	108	4,53	115
		4-1/2"	SRTAS080008	-	-							4,49	114	-	-

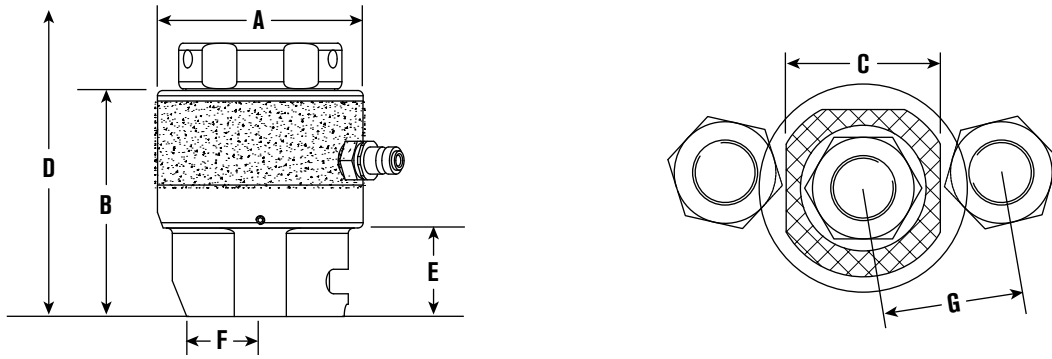
Ağırlığa saplama tutucu dahil değildir

Eksiksiz saplama gerdirme için piston silindiri ve adaptör seti sipariş edilmelidir

Uzun (long) tona çevirmek için lbf'yi 2240'a bölün. Kısa (short) tona çevirmek için lbf'yi 2000'e bölün.

≤ 1" tüm saplama ölçüleri UNC (standart dişli) >1" tüm çaplar 8UN'dir (8 dişli seri). Tüm metrik dişler Metrik Kaba tiptedir.

Özellikler ve Ölçüler



'D', 10 mm alet stroku ile saplama gerdirildikten sonra aletin çıkarılması için bir pay içerir

A		B		C		D				E		F		G				Civata Çapı		Model Ref
						İnç saplama		met. saplama						İnç saplama		met. saplama		İnç	Metrik	Piston Silindiri
in	mm	in	mm	in	mm	in	mm	in	mm	in	mm	in	mm	in	mm	in	mm			Sipariş No.
2,6	66	3,7	93	2,5	63	5,4	136	5,6	142	1,4	36	1	25	2	50,8	2	49,8	3/4"	M20	SRT0
		3,7	93	2,5	63	5,6	142	5,7	144	1,4	36	1	25	2,1	53,6	2	51	7/8"	M22	SRTAS000001
3,4	87	4,6	117	2,7	68	6,9	175	6,9	175	1,5	38	1,1	28	2,3	58,8	2,2	56,5	1"	M24	SRT1
		4,6	117	2,7	68	-	-	7	178	1,5	38	1,1	28	-	-	2,3	58,7	-	M27	SRTAS010001
		4,7	120	2,8	72	7,1	181	-	-	1,6	41	1,2	31	2,7	68,3	-	44,5	1-1/8"	-	-
4,1	103	4,6	117	3	75	6,9	175	6,9	175	1,5	38	1,2	30	2,6	65,2	2,5	64,5	1"	M24	SRT2 SRTAS020001
		4,6	117	3	75	-	-	7	178	1,5	38	1,2	30	-	-	2,6	66	-	M27	
		4,7	120	3,1	80	7,1	181	7,2	184	1,6	41	1,2	30	2,7	67,6	2,7	67,6	1-1/8"	M30	
		4,8	123	3,3	84	7,4	188	7,5	190	1,7	44	1,4	35	2,8	72,3	2,8	71,9	1-1/4"	M33	
4,7	118	5	126	3,5	89	7,7	195	7,7	196	1,9	47	1,5	38	3,1	78	3	77	1-3/8"	M36	SRT3 SRTAS030001
		4,8	123	3,5	88	7,5	190	7,6	192	1,7	44	1,4	35	3	75,9	3	76,5	1-1/4"	M33	
		5,1	130	3,8	96	8	203	8	204	2	51	1,7	42	3,3	83,8	3,3	83,6	1-1/2"	M39	
		5,2	133	4,1	105	8,2	209	8,3	211	2,1	54	1,6	41	3,6	91	3,6	91	1-5/8"	M42	
5,5	140,5	5,2	132	4,4	112	8,3	211	8,3	212	2	51	1,7	42	3,6	91,8	3,6	91,6	1-1/2"	M39	SRT4 SRTAS040001
		5,3	135	4,5	114	8,5	217	8,6	218	2,1	54	1,8	45	3,8	95,6	3,8	95,5	1-5/8"	M42	
		5,5	139	4,6	118	8,8	223	8,9	225	2,2	57	2	52	3,9	100	3,9	100	1-3/4"	M45	
		5,6	142	4,5	114	9,1	230	9,1	231	2,4	60	2	51	4	101,1	4	101,3	1-7/8"	M48	
6,9	175,5	5,7	145	4,7	120	9,3	236	-	-	2,5	63	2	52	4,2	106,8	-	-	2"	-	SRT5 SRTAS050001
		5,8	148	4,7	120	9,7	246	9,8	248	2,5	63	2	52	4,5	114	4,5	115	2"	M52	
		6,1	154	5,4	138	10,2	259	10,2	258	2,8	70	2,3	58	4,8	121,3	4,7	119,1	2-1/4"	M56	
		6,3	161	5,4	138	-	-	10,3	262	2,8	70	2,3	58	-	-	4,8	122	-	M60	
		6,3	161	6	153	10,7	272	10,7	273	3	76	2,5	63	5,3	134,3	5,2	132,3	2-1/2"	M64	
		6,3	161	6	153	-	-	11,1	283	3	76	2,5	63	-	-	5,3	135	-	M68	
8,6	219	6,3	161	6	153	-	-	11,3	287	3	76	2,5	63	-	-	5,3	135,2	-	M70	SRT6 SRTAS060001
		6,6	167	6,1	156	11,2	284	11,1	283	3,2	81	2,8	70	5,6	141,3	-	-	2-3/4"	-	
		6,6	167	6,2	157	11,6	294	11,7	297	3,2	82	2,8	72	5,7	145,4	5,8	146,5	2-3/4"	M72	
		6,9	174	7,2	182	12,1	307	12,1	308	3,5	89	3,1	80	6,3	159,8	6,1	155,5	3"	M76	
		6,9	174	7,2	182	-	-	12,3	312	3,5	89	3,1	80	-	-	6,2	158,4	-	M80	
9,9	252	7,1	180	7,5	190	12,6	320	12,7	323	3,7	95	3,3	84	6,7	169	6,5	165	3-1/4"	M85	SRT7 SRTAS070001
		7,3	186	8,1	205	13,1	332	13,1	334	4	101	3,5	88	7,2	182	7	178,6	3-1/2"	M90	
		7,3	186	7,9	200	13,3	339	13,4	341	4	101	3,5	88	7,1	179,8	6,9	176,1	3-1/2"	M90	
		7,3	186	7,9	200	-	-	13,6	346	4	101	3,5	88	-	-	7	178,9	-	M95	
11,1	282	7,6	192	7,9	200	13,9	352	14	356	4,2	107	3,7	94	7,3	185,3	7,3	184,7	3-3/4"	M100	SRT8 SRTAS080001
		7,8	199	8,3	210	14,3	364	-	-	4,5	114	4,5	114	7,3	186	-	-	4"	-	
		7,8	199	8,3	210	14,7	374	14,9	378	4,5	114	4,5	114	7,7	196	7,7	195	4"	M105	
		7,8	199	8,3	210	-	-	15,1	383	4,5	114	4,5	114	-	-	7,8	197	-	M110	
8,3	212	8,1	205	8,8	224	15,2	387	15,5	394	4,7	120	4,5	114	8,2	208	8,2	208	4-1/4"	M115	SRTAS080001
		8,3	212	9,1	232	15,7	400	-	-	5	127	4,6	117	8,6	218	-	-	4-1/2"	-	

SAPLAMA GERDİRME MANUEL DÖNÜŞLÜ - MRT

1" ile 3-1/2"
(24 - 100mm) arası saplamalar için
sadece 6 farklı model



MRT MANUEL DÖNÜŞLÜ GERDİRME

Ekonomik saplama gerdirmelerimiz düşük maliyetli çözümler sunar.

Hızlı serbest bırakılan benzersiz köprü adaptasyonu içeren adaptör seti ürünlerimiz maksimum esneklik sunar.

- Piston strok sınırı gösterimi
- Piston/silindir hatalı hizalanma telafisi
- Sadece 6 farklı modelle 1" ile 3-1/2" arasındaki saplamalar için
- BS1560 / ANSI B16.5 / API flanşlara uyacak şekilde tasarlanmıştır
- Hızlı serbest bırakan benzersiz köprü adaptasyonu
- Uygulamaya özel aletler mevcuttur. Ayrıntılar için fabrikaya başvurun.

Özellikler ve Ölçüler

Model Ref Piston Silindiri Sipariş No.	Civata Çapı				Germe Kuveti		Hidrolik Alan		Yaklaşık Ağırlık		Somun Üzerinde Minimum Saplama Çıkıntısı			
	İnç	Adaptör Seti Sipariş No.	Metrik	Adaptör Seti Sipariş No.	Lbf	kN	in ²	mm ²	lb	kg	İnç saplama in	mm mm	met. saplama in	mm
MRT1 MRTAS010001	1"	MRTAS010002	M24	MRTAS010004	62.900	280	2,894	1.867	6,6	3	0,98	25	0,94	24
	-	-	M27	MRTAS010005							-	-	1,06	27
	1-1/8"	MRTAS010003	-	-							1,14	29	-	-
MRT2 MRTAS020001	1"	MRTAS020002	M24	MRTAS020006	101.100	450	4,652	3.001	9,9	4,5	0,98	25	0,94	24
	-	-	M27	MRTAS020007							-	-	1,06	27
	1-1/8"	MRTAS020003	M30	MRTAS020008							1,14	29	1,18	30
	1-1/4"	MRTAS020004	M33	MRTAS020009							1,26	32	1,30	33
MRT3 MRTAS030001	1-3/8"	MRTAS020005	M36	MRTAS020010	148.300	660	6,822	4.401	12,98	5,9	1,38	35	1,42	36
	1-1/4"	MRTAS030002	M33	MRTAS030006							1,26	32	1,30	33
	1-3/8"	MRTAS030003	M36	MRTAS030007							1,38	35	1,42	36
	1-1/2"	MRTAS030004	M39	MRTAS030008							1,50	38	1,54	39
MRT4 MRTAS040001	1-5/8"	MRTAS030005	M42	MRTAS030009	224.700	1.000	10,335	6.668	18,7	8,5	1,61	41	1,65	42
	1-1/4"	MRTAS040003	M39	MRTAS040008							1,26	32	1,54	39
	1-5/8"	MRTAS040004	M42	MRTAS040009							1,61	41	1,65	42
	1-3/4"	MRTAS040005	M45	MRTAS040010							1,73	44	1,77	45
MRT5 MRTAS050001	1-7/8"	MRTAS040006	M48	MRTAS040011	337.200	1.500	15,505	10.003	30,8	14	1,89	48	1,89	48
	2"	MRTAS040007	-	-							2,01	51	-	-
	2"	MRTAS050003	M52	MRTAS050007							2,01	51	2,05	52
	2-1/4"	MRTAS050004	M56	MRTAS050008							2,24	57	2,20	56
	-	-	M60	MRTAS050009							-	-	2,36	60
	2-1/2"	MRTAS050005	M64	MRTAS050010							2,52	64	2,52	64
MRT6 MRTAS060001	-	-	M68	MRTAS050011	562.000	2.500	25,84	16.671	50,6	23	-	-	2,68	68
	-	-	M70	MRTAS050012							-	-	2,76	70
	2-3/4"	MRTAS050006	-	-							2,76	70	-	-
	2-3/4"	MRTAS060003	M72	MRTAS060007							2,01	51	2,83	72
	3"	MRTAS060004	M76	MRTAS060008							2,99	76	2,99	76
MRT7 MRTAS070001	-	-	M80	MRTAS060009	719.300	3.200	33	21.339	70,4	32	-	-	3,15	80
	3-1/4"	MRTAS060005	M85	MRTAS060010							3,27	83	3,35	85
	3-1/2"	MRTAS060006	M90	MRTAS060011							3,50	89	3,54	90
	3-1/2"	MRTAS070003	M90	MRTAS070006							3,50	89	3,54	90
MRT7 MRTAS070001	-	-	M95	MRTAS070007	719.300	3.200	33	21.339	70,4	32	-	-	3,74	95
	3-3/4"	MRTAS070004	M100	MRTAS070008							3,74	95	3,94	100
	4"	MRTAS070005	-	-							4,02	102	-	-

Uzun (long) tona çevirmek için lbf'yi 2240'a bölün. Kısa (short) tona çevirmek için lbf'yi 2000'e bölün.

Özellikler ve Ölçüler

Piston stroku: 15mm (MRT1 - 10mm hariç)

Maks. alet basıncı: 1.500 bar (21.750 psi)

Saplamanın somun üzerindeki çıkıntısı:

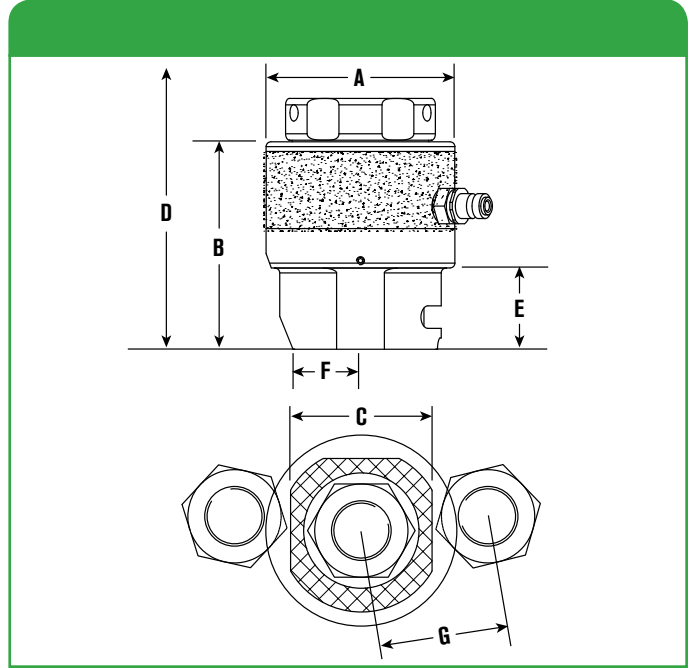
1 x saplama çapı

'D', 15mm alet stroku ile saplama gerdirildikten sonra aletin çıkarılması için bir pay içerir

Ağırlığa saplama tutucu dahil değildir

Eksiksiz bir MRT Gerdirme elde etmek için bir Adaptör Seti ve bir Piston Silindiri Seçin.

SRT gerdirmelerle yarı uyumludur. Yalnızca SRT Köprülerle uyumludur, çekici maşonlarıyla DEĞİL. SRT Çekici Maşonları MRT Piston Silindiriyle kullanılamaz.



	A		B		C		D		E		F		G		Civata Çapı		Model Ref	Piston Silindiri			
	in	mm	in	mm	in	mm	İnç saplama	met. saplama	in	mm	in	mm	İnç saplama	met. saplama	İnç	Metrik					
3,35	85	3,8	97	2,7	68	6,6	166,8	6,1	155,4	1,5	38	1,1	28	2,3	59	2,2	56	1"	M24	MRT1	
		3,8	97	2,7	68	-	-	6,2	158,4	1,5	38	1,1	28	-	-	2,3	59	-	M27	MRTAS010001	
		3,9	100	3	76	6,8	173,2	-	-	1,6	41	1,2	31	2,6	66	-	44	1-1/8"	-	-	-
4,25	108	4	102,5	3	75	7,2	181,8	7,1	180,4	1,5	38	1,2	30	2,7	68	2,6	67	1"	M24	MRT2	
		4	102,5	3	75	-	-	7,2	183,4	1,5	38	1,2	30	-	-	2,7	69	-	M27		MRTAS020001
		4,2	105,5	3,1	80	7,4	188,2	7,5	189,6	1,6	41	1,2	30	2,7	69	2,8	70	1-1/8"	M30		
		4,3	108,5	3,3	84	7,7	194,5	7,7	195,8	1,7	44	1,4	35	2,8	72	2,8	72	1-1/4"	M33		
		4,4	111,5	3,5	89	7,9	200,9	7,9	201,9	1,9	47	1,5	38	3,1	78	3	77	1-3/8"	M36		
4,9	147,5	4,3	108,5	3,5	88	7,7	196,5	7,8	197,8	1,7	44	1,4	35	3,1	79	3,1	80	1-1/4"	M33	MRT3	
		4,4	111,5	3,8	96	8	203	8	204	1,9	47	1,5	38	3,2	81	3,2	81	1-3/8"	M36		MRTAS030001
		4,5	115	3,8	96	8,2	209,2	8,3	210,1	2	50,5	1,7	42	3,3	84	3,3	84	1-1/2"	M39		
		4,6	118	4,1	105	8,5	215,6	8,5	216,3	2,1	53,5	1,6	41	3,6	91	3,6	91	1-5/8"	M42		
5,8	147,5	4,6	116	4,4	112	8,5	215,2	8,5	216,1	2	50,5	1,7	42	3,7	94	3,7	94	1-1/4"	M39	MRT4	
		4,7	119	4,5	114	8,7	222	8,7	222	2,1	53,5	1,8	45	3,8	96	3,8	96	1-5/8"	M42		MRTAS040001
		4,8	122,5	4,6	118	9	227,9	9	228,5	2,2	57	2	52	3,9	100	3,9	100	1-3/4"	M45		
		4,9	125,5	4,5	114	9,2	234,3	9,2	234,6	2,4	60	2	51	4	101	4	101	1-7/8"	M48		
		5,1	128,5	4,7	120	9,5	241	-	-	2,5	63	2	52	4,2	107	-	-	2"	-		
7,1	180,5	5,2	132	4,7	120	9,9	250,6	9,9	251,8	2,5	63	2	52	4,6	117	4,6	117	2"	M52	MRT5	
		5,5	138,5	5,4	138	10,4	263,3	10,3	262,2	2,7	69,5	2,3	58	4,8	121	4,7	119	2-1/4"	M56		MRTAS050001
		5,5	138,5	5,4	138	-	-	10,5	266	2,7	69,5	2,3	58	-	-	4,8	122	-	M60		
		5,7	145	6	153	10,9	276	10,9	276,5	3	76	2,5	63	5,3	134	5,2	132	2-1/2"	M64		
		5,7	145	6	153	-	-	11	280,5	3	76	2,5	63	-	-	5,3	135	-	M68		
		5,7	145	6	153	-	-	11,1	282,5	3	76	2,5	63	-	-	5,3	135	-	M70		
8,9	227	5,9	151	6,2	157	11,8	298,7	11,8	300,9	3,2	82	2,8	72	5,9	149	5,9	151	2-3/4"	M72	MRT6	
		6,2	158	7,2	182	12,3	311,4	12,3	311,2	3,5	89	3,1	80	6,3	160	6,1	156	3"	M76		MRTAS060001
		6,2	158	7,2	182	-	-	12,4	315,2	3,5	89	3,1	80	-	-	6,2	158	-	M80		
		6,5	164	7,5	190	12,8	324,1	12,9	326,6	3,7	95	3,3	84	6,7	169	6,5	165	3-1/4"	M85		
		6,7	170	8,1	205	13,3	336,8	13,3	337,9	4	101	3,5	88	7,2	182	7	179	3-1/2"	M90		
10	252	6,8	173	7,9	200	13,6	346	13,7	347	4	101	3,5	88	7,1	180	6,9	176	3-1/2"	M90	MRT7	
		0	6,8	173	7,9	200	-	-	13,9	351,9	101	3,5	88	-	-	7	179	-	M95		MRTAS070001
		0	7	179	7,9	200	14,1	358,5	14,3	363,3	107	3,7	94	7,3	185	7,3	185	3-3/4"	M100		
		0	7,3	186	8,3	210	14,6	371,2	-	-	114	4,5	114	7,5	190	-	-	4"	-		

Daha küçük veya daha büyük ölçüler için SRT ürün sayfalarına başvurun.

RÜZGAR SAPLAMA GERDİRMELER WD / WS

1500 bar
G 1/4"
FF



WDD

WSS VE WSL



WSD



Gerdirme Pompaları sayfa 89-97

RÜZGAR SAPLAMA GERDİRMELER

Saplama gerdirmelerimizin kalitesi, işin daha hızlı ve güvenli yapılmasını sağlamak için dayanıklılığı ve verimliliği artıran standart özelliklere sahip olacak şekilde tasarlanmıştır:

Kalite, Daha Düşük Maliyetli Kullanım Demektir:

- ISO 898 Sınıfı 10.9 saplamalar yük gereksinimini %90 oranında sağlar
- Etrafı tamamen kapalı piston silindiri, pisliklerin piston geri çekilme mekanizmasına girmesini önler
- Otomatik Kenetlenen Dişli Somun Döndürücü
- Otomatik sıkmalı, uzun ömürlü contalar

Gelişmiş Kullanılabilirlik:

- Piston strok sınırı gösterimi
- Yüksek basınçlı döner bağlantı (WSS ve WSL'de dönüş isteğe bağlıdır)
- 1.350 bar (19.580 psi maksimum çalışma basıncı)
- Otomatik piston geri çekilme mekanizması

Güvenlik Göz Önünde Bulundurularak Tasarlanmıştır:

- Güvenli çalışma için aşırı strok önleme
- Kaymaz kavrama yüzeyi
- Alet taşıma kayışı standarttır



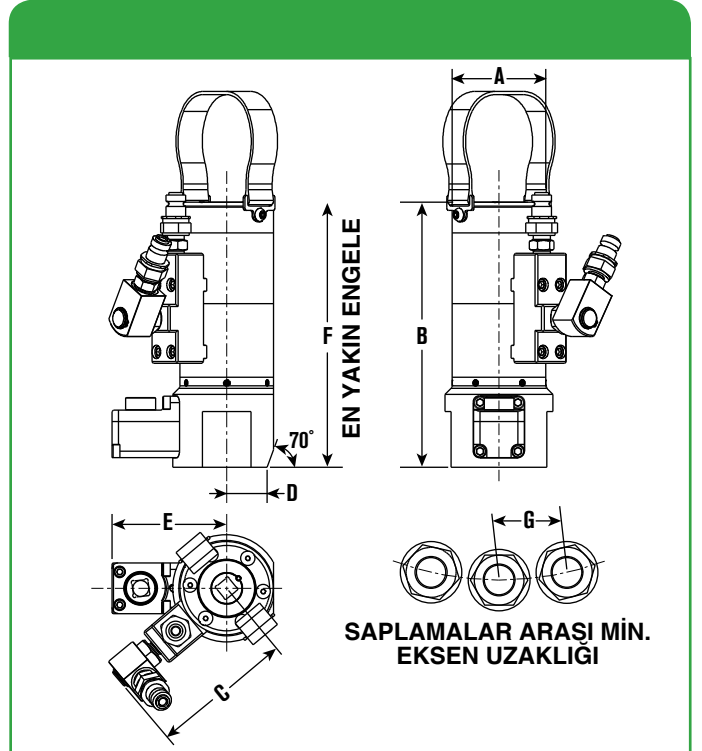
RÜZGAR SAPLAMA GERDİRMELER ÜST KULE - WDD



Özellikler ve Ölçüler

WDD ÜST KULE RÜZGAR GERDİRMELER

- Sağlam Dişli Kutusu Tahriki
- Otomatik Kenetlenen Dişli Somun Döndürücü
- Küçük çaplı, yüksek yüklü 2-Kademeli hidrolik piston silindiri
- 1/2" tahrik kullanılarak hızlı uygulama
- İsteğe bağlı döngü sayacı (parça numarasının sonuna "A" ekleyin)
- Maks. Basınç: 1.350 bar (19.580 psi)
- İsteğe bağlı ikiz bağlantı (parça numarasının sonuna "TC" ekleyin)



Model Ref	A mm	B mm	C mm	D mm	E mm	F mm	G mm
WDD1-M30	74	210	112	37	91	290	64
WDD2-M33	79	214	115	39,5	93	298	70
WDD3-M36	85	239	117	42,5	96	332	76
WDD4-M39	92	249	121	46	99	348	79
WDD5-M42	98	255	124	49	102	360	90

Sipariş Bilgileri

Sipariş No.	Metrik	Gerekli Diş Çıkıntısı mm	Strok mm	Maks. Yük kN	Hidr. Alan mm ²	Ağ. kg
WDD1-M30	M30	63 - 70	7	467	3458	6,70
WDD2-M33	M33	67 - 74	7	569	4215	7,60
WDD3-M36	M36	71 - 80	10	671	4970	9,25
WDD4-M39	M39	72 - 86	10	801	5931	11,10
WDD5-M42	M42	80 - 92	10	926	6856	12,60

İkiz hidrolik bağlantı için (birden fazla alet bağlama) parça numarasının sonuna "TC" ekleyin. Döngü sayacı seçeneği için kodun sonuna "A" ekleyin (ör. WDD1-M30A, WDD1-M30TCA)

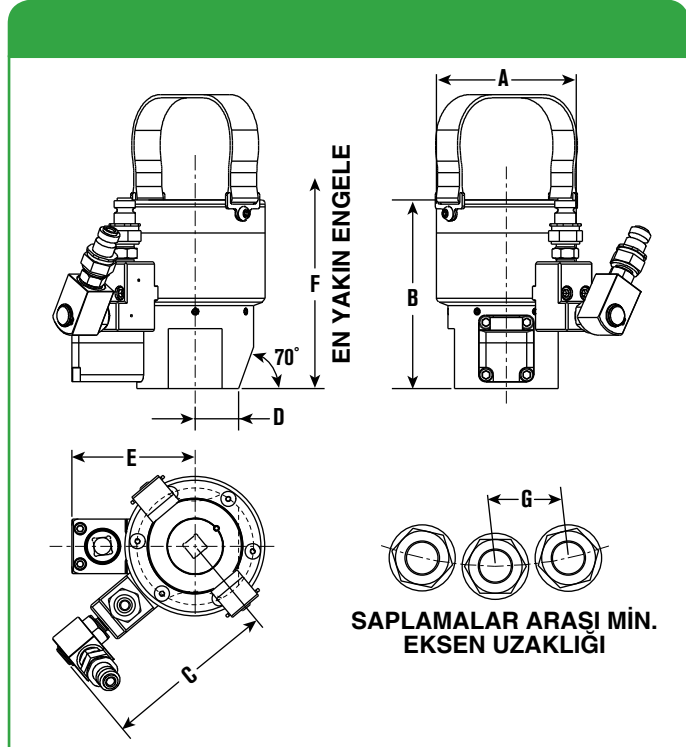
RÜZGAR SAPLAMA GERDİRMELER KOMPAKT KULE - WSD



Özellikler ve Ölçüler

WSD KOMPAKT KULE RÜZGAR GERDİRMELER

- Sağlam Dişli Kutusu Tahriki
- Otomatik Kenetlenen Dişli Somun Döndürücü
- Düşük boyda hidrolik piston silindiri
- 1/2" tahrik kullanılarak hızlı uygulama
- İsteğe bağlı döngü sayacı (parça numarasının sonuna "A" ekleyin)
- Maksimum çalışma basıncı 1.350 bar (19.580 psi)
- İsteğe bağlı ikiz bağlantı (parça numarasının sonuna "TC" ekleyin)



Model Ref	A mm	B mm	C mm	D mm	E mm	F mm	G mm
WSD1-M30	103	138	127	32	91	211	68
WSD2-M33	112	140	132	35	93	218	74
WSD3-M36	122	149	136	37	96	233	82
WSD4-M39	133	153	142	42	99	238	88
WSD5-M42	140	157	146	45	102	250	93

Sipariş Bilgileri

Sipariş No.	Metrik	Gerekli Diş Çıkıntısı mm	Strok mm	Maks. Yük kN	Hidr. Alan mm ²	Ağ. kg
WSD1-M30	M30	63 - 81	7	467	3458	6,60
WSD2-M33	M33	67 - 86	7	569	4215	7,60
WSD3-M36	M36	71 - 93	10	671	4970	8,80
WSD4-M39	M39	72 - 95	10	801	5931	11,20
WSD5-M42	M42	80 - 96	10	926	6856	12,20

İkiz hidrolik bağlantı için (birden fazla alet bağlama) parça numarasının sonuna "TC" ekleyin. Döngü sayacı seçeneği için kodun sonuna "A" ekleyin (ör. WDD1-M30A, WDD1-M30TCA)

WSS VE WSL TEMEL ANKRAJ GERDİRMELER

- ISO Metrik dişli ve tamamen dişli saplamalara uygundur
- Dişli ya da Manuel Somun Döndürücü
- Uzun ve kısa strok modelleri
- Yüksek basınçlı döner bağlantı (isteğe bağlı)
- Maksimum çalışma basıncı 1.350 bar (19.580 psi)

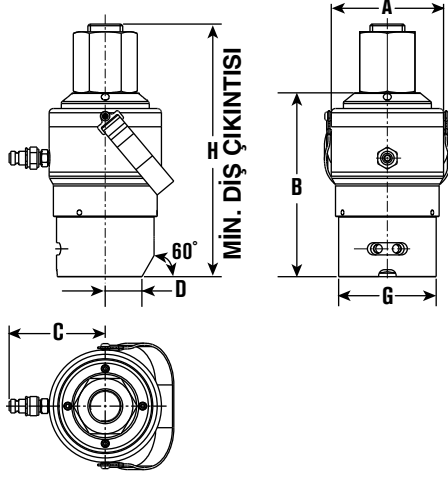


RÜZGAR SAPLAMA GERDİRMELER TEMEL - WSS VE WSL

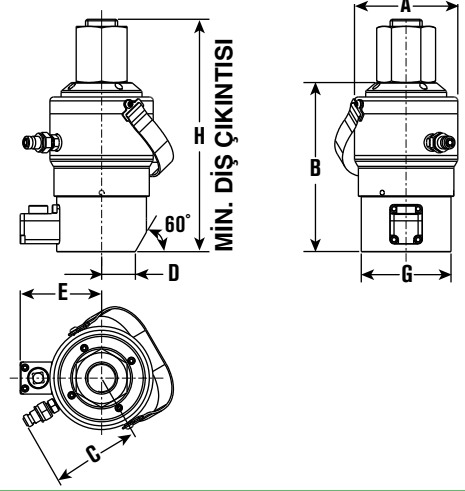
- Tepki için standart sistem 'somunu' kullanılır
- Eksiksiz saplama gerdirme için piston silindiri ve adaptör seti sipariş edilmelidir

Özellikler ve Ölçüler

Manuel Somun Döndürme Tipi



Dişli Kutulu Somun Döndürme Tipi



Model Ref	A mm	B mm	C mm	D mm	E mm	G mm	H mm
WSS1/WSS1-10	103	158	98	42	99	103	206
WSS1/WSS1-11	103	158	98	42	99	103	219
WSL1/WSL1-10	114	205	103	42	99	130	255
WSL1/WSL1-11	114	205	103	42	99	103	266
WSS2/WSS2-125	119	168	105	42	102	112	226
WSS2/WSS2-138	119	168	105	42	102	112	238
WSL2/WSL2-125	129	211	110	42	102	112	269
WSL2/WSL2-138	129	211	110	42	102	112	280

Sipariş Bilgileri

Piston Silindiri Sipariş No.	Adaptör Seti** Sipariş No.	Çubuk Ölçüsü	Strok mm	Maks. Yük kN	Hidr. Alan mm ²	Ağ. kg
75 ksi SINIFI TAMAMEN DIŞLİ TEMEL ANKRAJLARI İÇİN						
WSS1	WSS1-10	#10	10	470	3.481	5,74
	WSS1-11	#11				5,85
WSL1	WSL1-10	#10	25	470	3.481	9,00
	WSL1-11	#11				9,20
150 ksi SINIFI TAMAMEN DIŞLİ TEMEL ANKRAJLARI İÇİN						
WSS2	WSS2-125	1-1/4"	10	760	5.630	8,20
	WSS2-138	1-3/8"				8,30
WSL2	WSL2-125	1-1/4"	25	760	5.630	12,30
	WSL2-138	1-3/8"				12,40

**Manuel somun döndürmeli Adaptör Seti için parça numarasının sonuna "M"; dişli kutulu somun döndürme için "GB" ekleyin.