

NEUER SPX Product-to-Product (P2P) Röhrenwärmetauscher

Ausgabe: 6. März 2015



NEUER SPX P2P Röhrenwärmetauscher

Einzigartiges Design lässt Bakterien keine Chance. Gleichzeitig sorgt eine verbesserte Wärmeübertragung für niedrigere Kosten, einen geringeren Platzbedarf und Energieverbrauch.

SPX ist seit vielen Jahren führender Anbieter von Röhrenwärmetauschern für die Molkerei- und Getränkeindustrie. Auf vielfachen Kundenwunsch hat SPX nun einen neuen patentierten Röhrenwärmetauscher entwickelt, in dem Produkt gegen Produkt gefahren werden kann (Product-to-Product, oder kurz "P2P") und, der neue Maßstäbe in den Bereichen Lebensmittelhygiene und Wärmeübertragungseffizienz setzt.

Lebensmittelsicherheit = Geringeres Risiko

Der SPX P2P Röhrenwärmetauscher besitzt ein einzigartiges Design. Durch das Herstellungsverfahren wird sichergestellt, dass keine Spalten auf der Sekundärseite der Rohre entstehen, in denen sich während der Reinigungs- und Sterilisierungszyklen Bakterien festsetzen könnten. In Verbindung mit einem speziellen, einheitlichen und turbulenten Fließmuster sorgt dies für einen einfach zu reinigenden P2P Röhrenwärmetauscher, mit dem Produktsterilität gewährleistet und die Risiken im Bereich der Lebensmittelsicherheit im Vergleich zu herkömmlichen P2P Wärmetauschern reduziert werden.

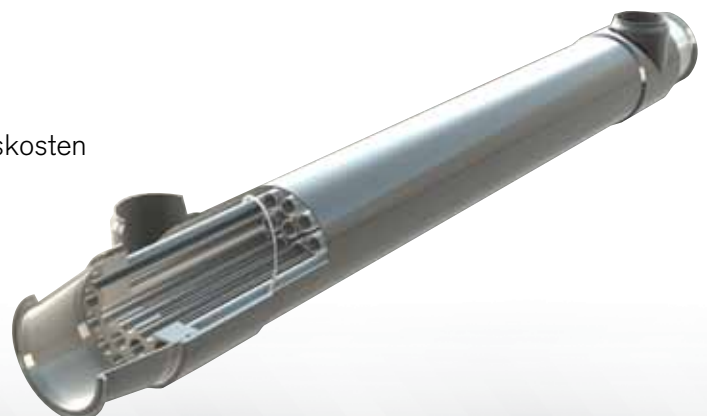
Verbesserte Wärmeübertragungseffizienz = Niedrigere Kosten, kleinere Einheiten

Der Röhrenwärmetauscher verfügt zudem über eine Kombination aus einem tangentialen Ein- und Auslass und über eine Spule, die um das Rohrbündel gewickelt ist. Dadurch entsteht ein besonderes helix-/spiralförmiges Produktflussmuster zwischen Innen- und Außenrohr. Dies und die direkte Wärmeübertragung von Produkt auf Produkt erhöhen die Wärmeübertragung. Auch die Anzahl der Wärmetauscher-Rohre lässt sich erheblich verringern, wodurch der Energieverbrauch der Anlage weiter gesenkt und weniger Platz benötigt wird.

Durch die geringere Anzahl der Wärmetauscher-Rohre kann auch die Zahl der für den Prozess notwendigen Komponenten, wie Pumpen, Ventile und Leitungen reduziert werden, was die Installations- und Wartungskosten weiter senkt.

Geringe Unterhaltskosten

Neben der Reduzierung der Energie- und Installationskosten wurde der SPX P2P Röhrenwärmetauscher zudem für eine schnelle Wartung und einfache Inspektionen entwickelt. Dank seiner besseren Reinigungsfähigkeit können zudem längere Wartungsintervalle realisiert werden.



SPX = Mehr als nur ein Spitzenreiter im Bereich der Wärmeübertragungstechnologie

SPX beliefert führende Marken wie APV, Waukesha Cherry-Burrell, e&e Series und Gerstenberg Schröder und bietet bereits seit vielen Jahren führende Technologielösungen für die Molkerei-, Nahrungsmittel- und Getränkeindustrie. Mit seiner Erfahrung und seinem Fachwissen im Bereich Verfahrenstechnik, das ihm die Bereitstellung umfassender schlüsselfertiger Produktionslinien ermöglicht, geht das Know-how des Unternehmens über das eines reinen Technologie-Herstellers hinaus. In seinen weltweit führenden Innovationszentren können Kunden Prozesse testen und validieren, rasch neue Produkte auf den Markt bringen und erhalten Unterstützung von führenden Lebensmittelwissenschaftlern und durch technologische Lösungen.

SPX hat zudem eine starke globale Präsenz und bietet eine breite Palette an Dienstleistungen für Kunden, um sicherzustellen, dass Ihr Prozess während seiner gesamten Lebensdauer ständig optimiert wird.

Der neue SPX P2P Röhrenwärmetauscher ist das Ergebnis einer fortwährenden Forschung und Entwicklung in enger Zusammenarbeit mit den Kunden, einem umfassenden Verständnis der Wärmeübertragungstechnologie sowie Spitzen-Know-how in den Bereichen hygienisches Design und Verfahrenstechnik. Er ist eines der zahlreichen neuen Produkte, die eigens dafür entwickelt wurden, um die Nachhaltigkeit, Energieeffizienz und Sicherheit der Lebensmittel- und Getränkeindustrie zu optimieren.

