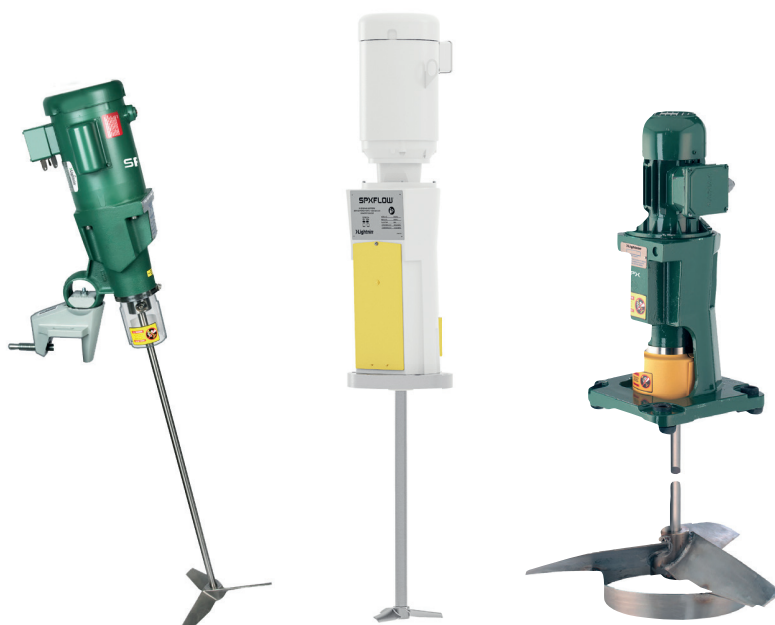


> **Lightnin®**



MEZCLADORES DE LÍNEA CLÁSICA (ECL) MEJORADOS

Mezcladores portátiles/de montaje fijo



SPXFLOW®

GAMA DE MEZCLADORES PORTÁTILES DE ALTO RENDIMIENTO Y CALIDAD

Los mezcladores Lightnin Classic han evolucionado y mejorado constantemente a lo largo de los años. Estas actualizaciones han proporcionado a nuestros clientes un rendimiento mejorado del mezclador y unos resultados de proceso mejorados.

Ahora, los mezcladores portátiles Enhanced Classic Line (ECL) ofrecen a nuestros clientes un producto aún más resistente y flexible. Nunca antes había habido una gama de mezcladores portátiles que ofreciera tanta calidad y valor. La gama de productos ECL está diseñada para cumplir con las normas OSHA, CE y ATEX.

Funcionamiento que no requiere mantenimiento

Todos los rodamientos del eje están sellados de por vida. Los engranajes están lubricados con grasa sintética para un servicio continuo de por vida.

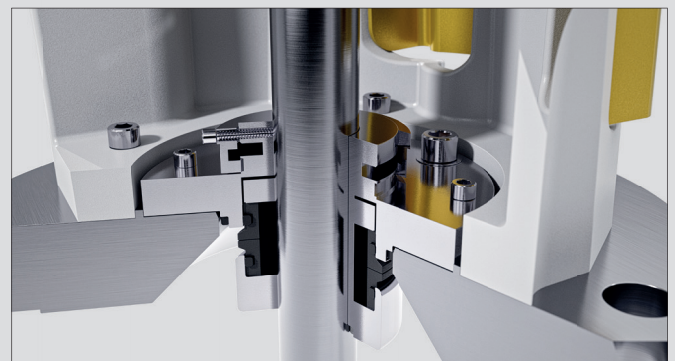
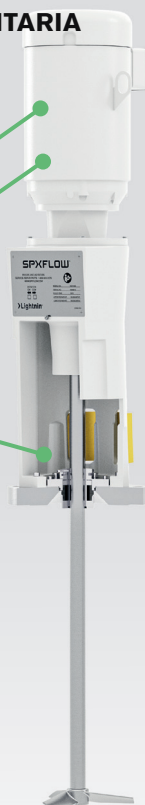
Opciones del motor ECL:

- Motores eléctricos: También se encuentran disponibles una variedad de armarios, monofásicos o trifásicos, de voltaje múltiple y opciones de servicio severo.
- Motores neumáticos: Los motores neumáticos de velocidad variable son seguros para entornos explosivos. Se suministran con ajuste de velocidad integrado, válvula de control de aire y una opción para paletas no lubricadas. Las opciones incluyen filtros de aire, lubricadores y reguladores de presión



OPCIONES DE ACTUALIZACIÓN SANITARIA

- Pintura de grado alimentario
- Motores lavables IP56 (opciones pintadas y de acero inoxidable disponibles)
- Sellos con materiales aceptables de la FDA y elastómeros de clase VI de la USP
- Documentación de garantía de calidad
- Grasa de grado alimentario
- Pulir
- EP



Sello ESH sanitario

TEORÍA DE FUNCIONAMIENTO

Funcionamiento que no requiere mantenimiento. Todos los rodamientos del eje están sellados de por vida. Los engranajes están lubricados con grasa sintética para un servicio continuo de por vida.

Un motor de mezclador con montaje estándar permite muchas variaciones de velocidad y armario.

Carcasa de aluminio diseñada para una alta resistencia y un bajo peso.

Rodamientos del eje de salida de gran tamaño para mayores longitudes de eje permitidas y una larga vida útil.

El diseño seguro del mandril positivo evita que el eje se desconecte a menos que se suelte intencionadamente. Todo el hardware está sujeto al mandril para evitar pérdidas.

El A310 está diseñado para producir excelentes resultados de flujo y proceso con menos potencia que otros impulsores de flujo axial.

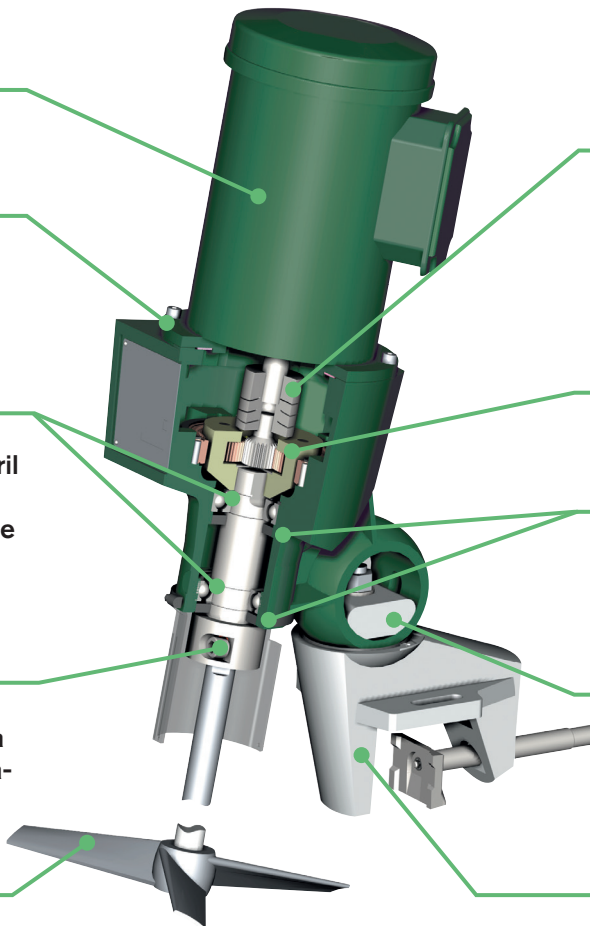
El acoplamiento exclusivo del motor protege el engranaje de las cargas de par de choque y aumenta la vida útil de los rodamientos del motor.

Dos reducciones planetarias intercambiables proporcionan más velocidades de salida y una mayor flexibilidad del proceso. También disponible con accionamiento directo.

Los múltiples sellos de los rodamientos evitan fugas de lubricante.

Un práctico sistema de indexación y bloqueo de la abrazadera garantiza un posicionamiento preciso y repetible para su aplicación única.

Abrazadera fuerte y resistente con alas de estabilización ranuradas y sujeción de cuatro puntos para una sujeción segura al tanque.

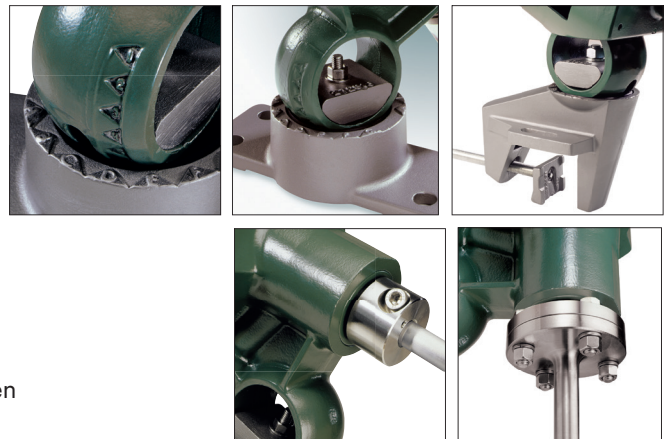


Opciones de montaje portátil ECL:

- Un conjunto de abrazadera de alta resistencia diseñado para el análisis de elementos finitos proporciona la máxima resistencia
- La opción de placa de copa ofrece un montaje más permanente
- El índice transparente permite una posición repetible
- Acción de la abrazadera de cuatro puntos para una sujeción segura en el tanque

Opciones portátiles ECL:

- Carcasa de acero inoxidable para aplicaciones limpias en soportes portátiles
- Accesorio de eje de acoplamiento rígido con piloto macho/hembra para garantizar la concentricidad del eje y minimizar la excentricidad del eje
- El tacómetro se puede montar de forma remota y proporciona una visualización de la velocidad de salida del mezclador. Hay disponible una señal de salida de 4 a 20 mA para el control de procesos
- Control de velocidad variable - VFD



UNIDAD DE TANQUE CERRADA

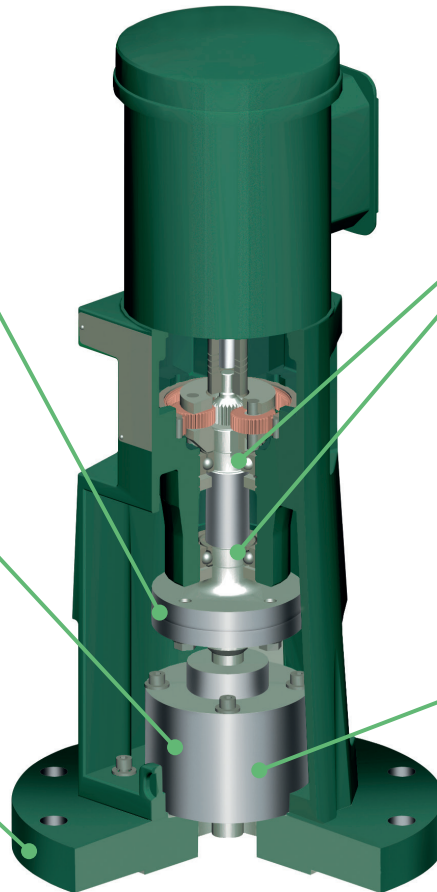
Acoplamiento rígido extraíble por encima del sello para facilitar el mantenimiento. Ajuste piloto para minimizar el alabeo del eje.

El soporte de rodamiento separado minimiza la deflexión del eje en el sello para una vida útil más larga.

Opciones de sello mecánico, casquillo para paso de cable y sello de labio disponibles.

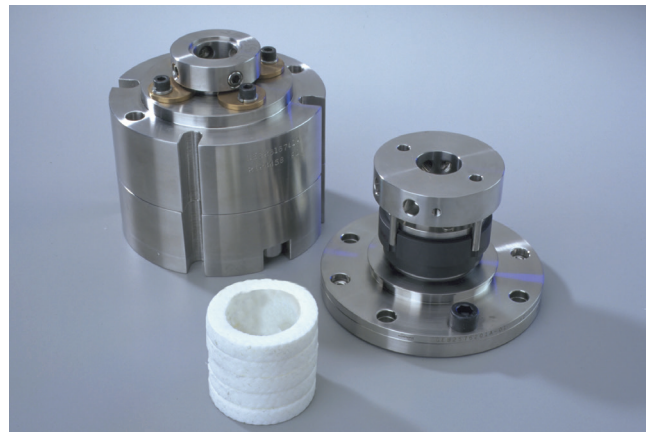
Bridas ANSI y DIN de acero inoxidable 316 macizo como estándar. Otros materiales disponibles previa solicitud.

Todos los dispositivos de sellado son completamente intercambiables, lo que permite un fácil reacondicionamiento in situ y reduce el inventario.



Opciones de SELLO ECL:

- Embalaje: Lubricado, no lubricado o de grado alimentario
- Sello individual: Funcionamiento en seco, lubricado o sanitario
- Doble sello: Funcionamiento en seco, lubricado o despegue por gas
- Lubricadores de sello: Proporciona una lubricación adecuada de las caras del sello
- Sello de labio: Varias opciones de materiales disponibles



UNIDAD DE TANQUE ABIERTO

Funcionamiento que no requiere mantenimiento. Todos los rodamientos del eje están sellados de por vida. Los engranajes están lubricados con grasa sintética para un servicio continuo de por vida.

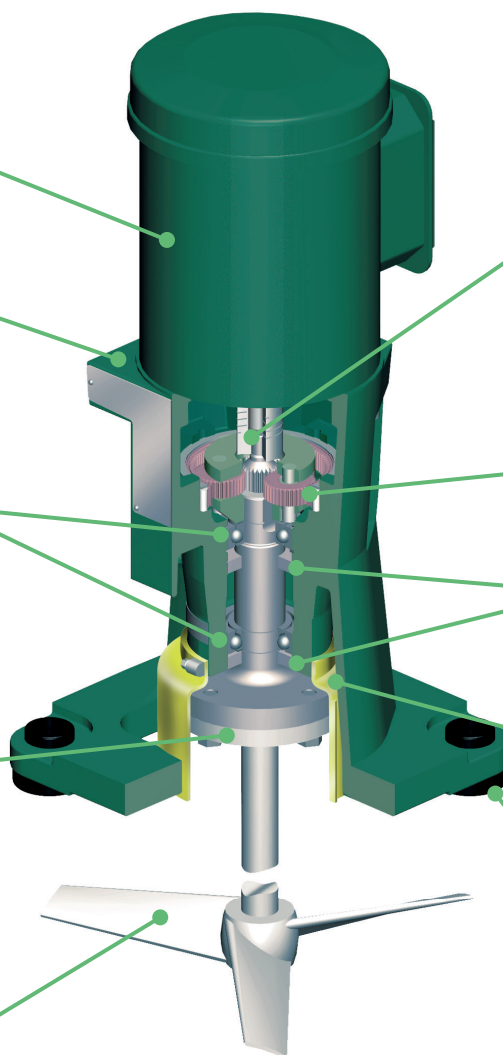
Un motor de mezclador con montaje estándar permite muchas variaciones de velocidad y protección.

Carcasa de aluminio diseñada para una alta resistencia y un bajo peso.

Rodamientos del eje de salida de gran tamaño para mayores longitudes de eje permitidas y una larga vida útil.

Fijación rígida del eje de acoplamiento con ajuste piloto para garantizar la concentricidad del eje y minimizar la excentricidad del eje.

El A310 está diseñado para producir excelentes resultados de flujo y proceso con menos potencia que otros impulsores de flujo axial. Otros tipos de impulsor disponibles.



El acoplamiento exclusivo del motor protege el engranaje de las cargas de par de choque y aumenta la vida útil de los rodamientos del motor.

Dos reducciones planetarias intercambiables proporcionan más velocidades de salida y una mayor flexibilidad del proceso. También disponible con accionamiento directo.

Los múltiples sellos de los rodamientos evitan fugas de lubricante.

Protección del acoplamiento conforme a OSHA y CE.

Los soportes aislantes protegen la transmisión contra altas fuerzas fluidas.



ATEX es aplicable a todos los tipos de máquinas de esta línea de productos:

- Portátil
- Montaje fijo
- Tanque abierto

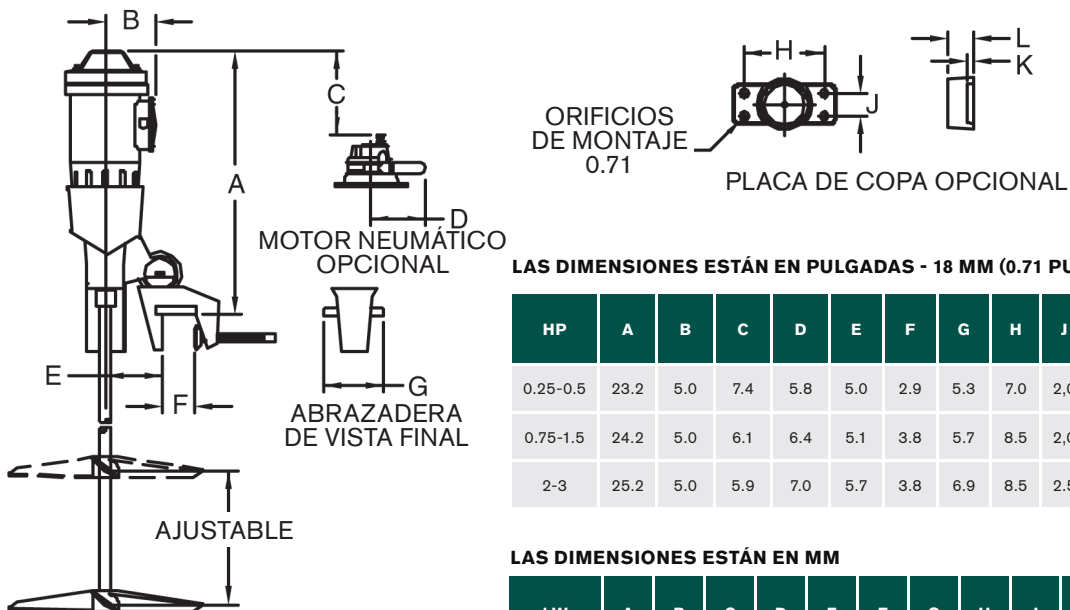
Opciones de montaje fijo del ECL:

- El tacómetro remoto proporciona una pantalla LCD de la velocidad de salida del mezclador. Hay disponible una señal de salida de 4 a 20 mA para el control de procesos.
- Control de velocidad variable: hay disponibles varias opciones de voltaje, NEMA e IP.
- Elevador de ángulo disponible en unidades de tanque abierto para el posicionamiento descentrado del mezclador.
- Opciones de brida de tanque cerrado - ANSI150lb. y brida de acero inoxidable macizo DIN-PN10 como estándar. Disponible en tamaños grandes e higiénicos a petición.



Con cada compra de un agitador, los clientes de Lightnin reciben un producto que tiene el valor incorporado de años de experiencia en mezclado en casi todas las aplicaciones de mezclado de fluidos conocidas.

Engranaje ECL portátil y accionamiento directo



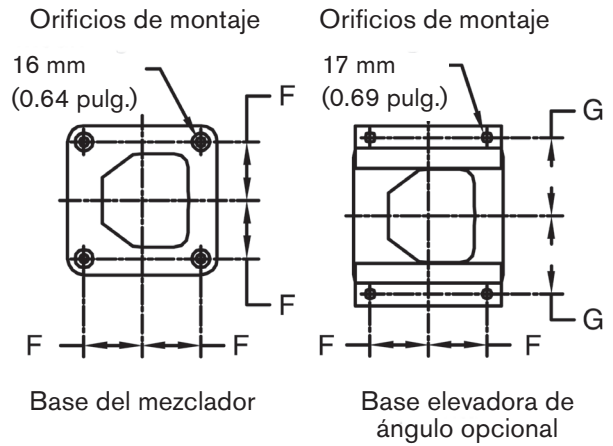
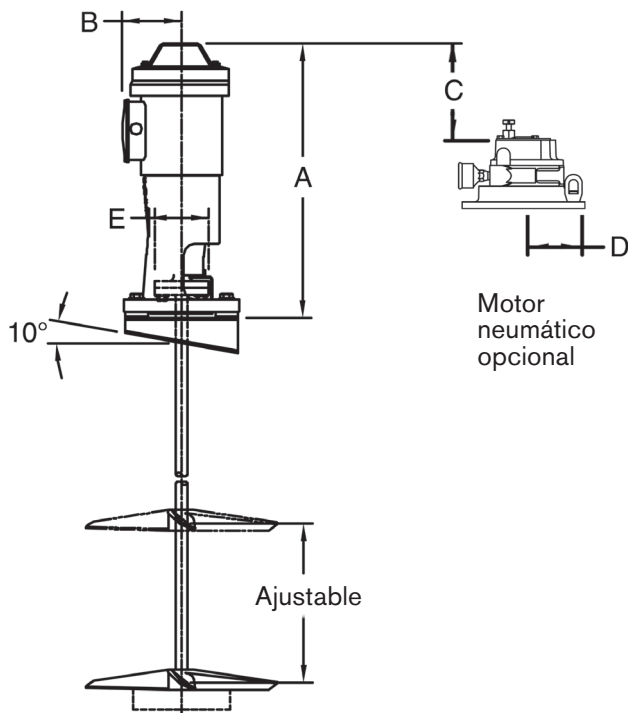
LAS DIMENSIONES ESTÁN EN PULGADAS - 18 MM (0.71 PULG.)

HP	A	B	C	D	E	F	G	H	J	K	L	APROX. PESO (LIBRAS)
0.25-0.5	23.2	5.0	7.4	5.8	5.0	2.9	5.3	7.0	2.0	0.5	2.2	81
0.75-1.5	24.2	5.0	6.1	6.4	5.1	3.8	5.7	8.5	2.0	0.7	2.4	122
2-3	25.2	5.0	5.9	7.0	5.7	3.8	6.9	8.5	2.5	0.7	3.0	185

LAS DIMENSIONES ESTÁN EN MM

kW	A	B	C	D	E	F	G	H	J	K	L	APROX. PESO (kilogramos)
0.25-0.37	550	101	151	85	127	67	134	178	51	12	87	34
0.75-1.5	650	145	185	104	130	89	143	216	51	18	102	55

Engranaje ECL de tanque abierto y accionamiento directo



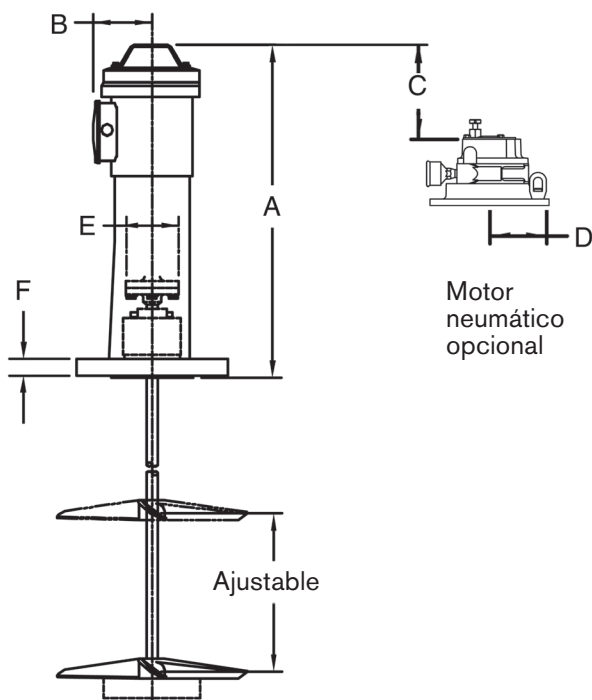
LAS DIMENSIONES ESTÁN EN PULGADAS

HP	A	B	C	D	E	F	G	APROX. PESO (libras)
0.25-0.5	24.4	5.3	7.4	5.8	4.8	4.0	5.5	131
0.75-1.5	25.3	5.3	6.1	6.4	4.8	4.5	5.9	182
2-5	26.2	5.3	5.9	7.0	4.8	5.5	7.6	266

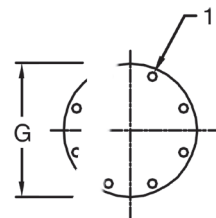
LAS DIMENSIONES ESTÁN EN MM

kW	A	B	C	D	E	F	G	APROX. PESO (kilogramos)
0.25-0.37	650	101	213	85	121	102	136	63
0.75-1.5	700	145	225	104	121	114	149	86
1.1-4.0	800	196	302	104	121	140	194	124

Engranaje ECL de tanque cerrado y accionamiento directo



Orificios de montaje (8)



Brida de montaje

Bridas de la serie ANSI de 150 lb. disponibles en 5", 6", 8", 10", 12"

Bridas de la serie DIN disponibles en DN 150 PN16 y DN 200 PN10.

Consulte a la fábrica los tamaños y las dimensiones.

LAS DIMENSIONES ESTÁN EN PULGADAS

HP	A	B	C	D	E	F	APROX. PESO (libras)
0.25-0.5	29.8	5.3	7.4	5.8	4.8	1.7	183
0.75-1.5	31.8	5.3	6.1	6.4	4.8	1.7	234
2-5	32.8	5.3	5.9	7.0	4.8	1.7	318

LAS DIMENSIONES ESTÁN EN MM

kW	A	B	C	D	E	F	APROX. PESO (kilogramos)
0.25-0.37	650	101	213	85	121	102	63
0.75-1.5	915	145	245	104	121	32	86
1.1-4.0	1000	196	305	104	121	32	144

OPCIONES DE IMPULSOR

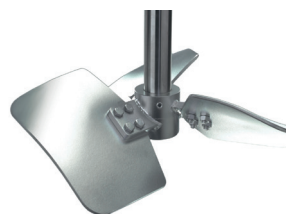
Lightnin es líder mundial en el desarrollo de impulsores. Utilizando la última tecnología informática, Lightnin ha producido una gama única de impulsores dedicados a mejorar el rendimiento de su proceso específico. Aunque el A310 es estándar en los equipos portátiles ECL, existen muchos otros impulsores para satisfacer sus requisitos de mezcla. Su ingeniero de ventas de Lightnin revisará su solicitud y le recomendará el impulsor adecuado.



A100



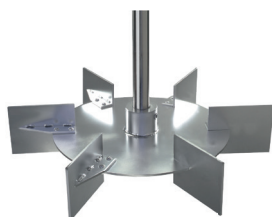
A310-A510



A320



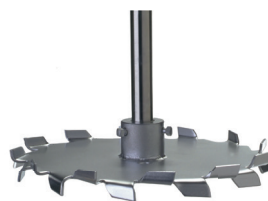
A200



R100



Impulsor plegable



R500



Borde limpio