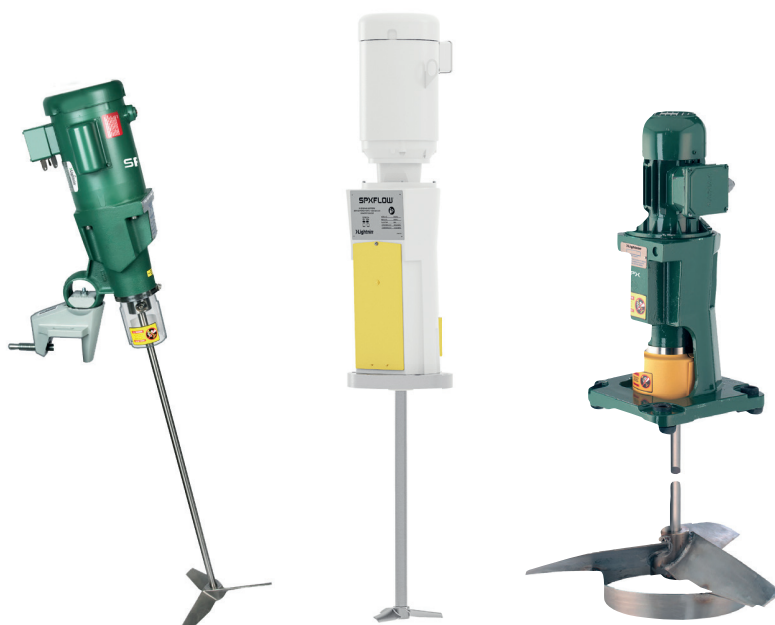


➤ **Lightnin®**



MÉLANGEURS ENHANCED CLASSIC LINE (ECL)

Mélangeurs portables/sur base fixe



SPXFLOW®

GAMME DE MÉLANGEURS PORTABLES HAUTES PERFORMANCES ET DE QUALITÉ SUPÉRIEURE

Les mélangeurs Lightnin Classic ont évolué et se sont améliorés au fil des ans. Ces mises à niveau ont permis à nos clients d'améliorer les performances des mélangeurs et les résultats des process.

Désormais, les mélangeurs portables Enhanced Classic Line (ECL) offrent à nos clients un produit encore plus robuste et flexible. C'est la première fois qu'une gamme de mélangeurs portables offre autant de qualité et de valeur. La gamme de produits ECL est conçue pour répondre aux normes OSHA, CE et ATEX.

Fonctionnement ne nécessitant pas de maintenance

Tous les roulements d'arbre sont étanches à vie.

Les engrenages sont lubrifiés à la graisse synthétique pour une durée de vie continue.

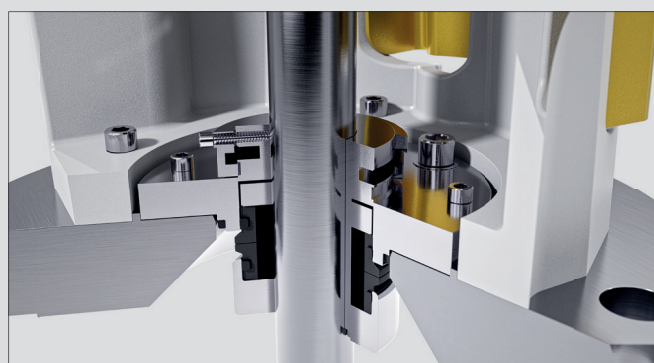
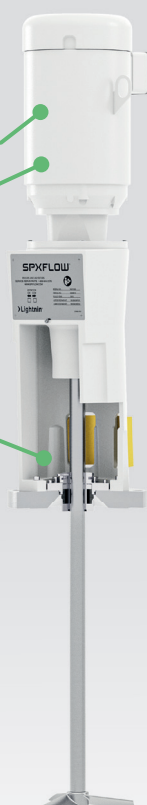
Options de moteur ECL :

- Moteurs électriques : différents boîtiers, monophasés ou triphasés, à tension multiple et pour applications complexes sont également disponibles
- Moteurs pneumatiques : les moteurs pneumatiques à vitesse variable sont sûrs pour les environnements explosifs. Ils sont fournis avec un réglage de vitesse intégré, une valve de commande pneumatique et une option pour ailettes non lubrifiées. Les options comprennent des filtres à air, des lubrificateurs et des régulateurs de pression



OPTIONS DE MISE À NIVEAU SANITAIRE

- Peinture de qualité alimentaire
- Moteurs lessivables IP56 (options peinture et acier inoxydable disponibles)
- Joints avec matériaux approuvés par la FDA et élastomères USP de classe VI
- Documentation d'assurance qualité
- Graisse de qualité alimentaire
- Polissage
- EP



Joint ESH sanitaire

PRINCIPE DE FONCTIONNEMENT

Fonctionnement ne nécessitant pas de maintenance. Tous les roulements d'arbre sont étanches à vie. Les engrenages sont lubrifiés à la graisse synthétique pour une durée de vie continue.

Un moteur de mélangeur à montage standard permet de nombreuses variations de vitesses et de logements.

Boîtier en aluminium léger et résistant.

Grands roulements de l'arbre de sortie pour des longueurs d'arbre admissibles accrues et une longue durée de vie.

La conception à mandrin positif sécurisé empêche l'arbre de se déconnecter sauf s'il est libéré intentionnellement. L'ensemble du matériel est attaché au mandrin pour éviter toute perte.

L'A310 est conçue pour produire d'excellents résultats de débit et de process à une puissance inférieure à celle des autres hélices à écoulement axial.

Le couplage moteur unique protège l'engrenage des charges de couple de choc et augmente la durée de vie des roulements du moteur.

Deux engrenages planétaires interchangeables pour des vitesses de sortie supérieures et une flexibilité de procédé accrue. Entraînement direct également disponible.

Joint de roulement multiples pour empêcher les fuites de lubrifiant.

Un système pratique d'indexation et de verrouillage de serrage garantit un positionnement précis et répétable pour votre application unique.

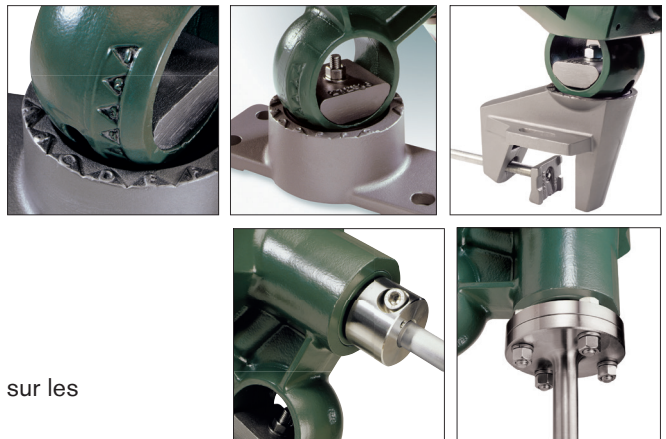
Fixation solide et robuste avec ailes de stabilisation fendues et serrage à quatre points pour une fixation sûre au réservoir.

Options de montage portable ECL :

- Un assemblage de serrage robuste conçu pour l'analyse par éléments finis offre une résistance maximale
- L'option de plaque à coupelle offre un montage plus permanent
- Index clair permettant une position reproductible
- Action de serrage à quatre points pour une fixation sûre sur le réservoir

Options ECL portables :

- Boîtier en acier inoxydable pour les applications propres sur les supports portables
- Fixation rigide de l'arbre d'accouplement avec pilote mâle/femelle pour garantir la concentricité de l'arbre et minimiser le faux-rond de l'arbre
- Le tachymètre peut être monté à distance et fournit un affichage de la vitesse de sortie du mélangeur. Un signal de sortie de 4 à 20 mA est disponible pour le contrôle de process
- Commande à vitesse variable – VFD



UNITÉ DE RÉSERVOIR FERMÉE

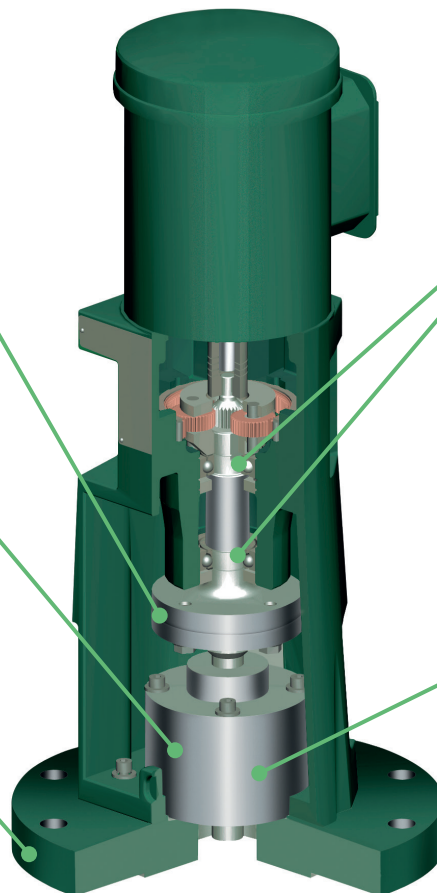
Accouplement rigide amovible au-dessus du joint pour faciliter la maintenance. Ajustement piloté pour minimiser le faux-rond de l'arbre.

Le support de roulement séparé minimise la déviation de l'arbre au niveau du joint pour prolonger la durée de vie.

Garniture mécanique, presse-étoupe et joint à lèvres disponibles en option.

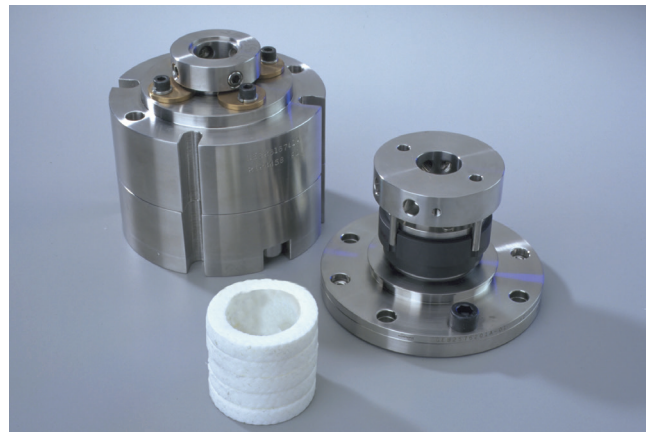
Tous les dispositifs d'étanchéité sont entièrement interchangeables, ce qui facilite leur remplacement sur le terrain et réduit les stocks.

Brides ANSI et DIN en acier inoxydable 316 massif de série. D'autres matériaux sont disponibles sur demande.



Options d'ÉTANCHÉITÉ ECL :

- Presse-étoupe : lubrifié, non lubrifié ou de qualité alimentaire
- Garniture simple : fonctionnement à sec, lubrifiée ou sanitaire
- Garniture double : fonctionnement à sec, lubrifiée ou gaz sans contact
- Lubrificateurs d'étanchéité : assurent une lubrification correcte des surfaces de la garniture
- Joint à lèvres : plusieurs options de matériaux possibles



UNITÉ DE RÉSERVOIR OUVERT

Fonctionnement ne nécessitant pas de maintenance. Tous les roulements d'arbre sont étanches à vie. Les engrenages sont lubrifiés à la graisse synthétique pour une durée de vie continue.

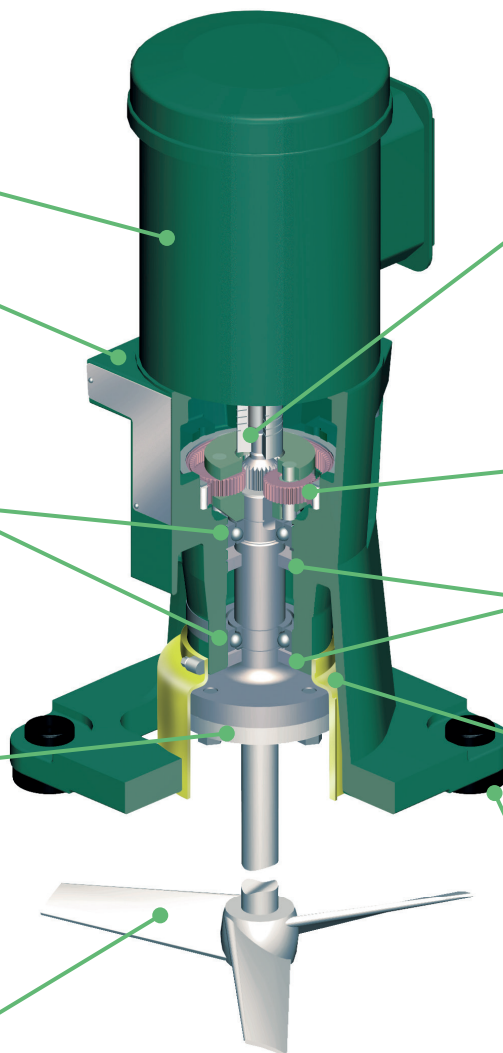
Un moteur de mélangeur à montage standard permet de nombreuses variations de vitesses et de logements.

Boîtier en aluminium léger et résistant.

Grands roulements de l'arbre de sortie pour des longueurs d'arbre admissibles accrues et une longue durée de vie.

Fixation d'arbre d'accouplement rigide avec ajustement pilote pour garantir la concentricité de l'arbre et minimiser le faux-rond de l'arbre.

L'A310 est conçue pour produire d'excellents résultats de débit et de process à une puissance inférieure à celle des autres hélices à écoulement axial. Autres types d'hélices disponibles.



Le couplage moteur unique protège l'engrenage des charges de couple de choc et augmente la durée de vie des roulements du moteur.

Deux engrenages planétaires interchangeables pour des vitesses de sortie supérieures et une flexibilité de procédé accrue. Entraînement direct également disponible.

Joint de roulement multiples pour empêcher les fuites de lubrifiant.

Protection d'accouplement conforme OSHA et CE.

Les supports d'isolation protègent l'entraînement contre les forces élevées imposées par les fluides.



ATEX s'applique à tous les types de machines de cette gamme de produits :

- Portable
- Montage fixe
- Réservoir ouvert

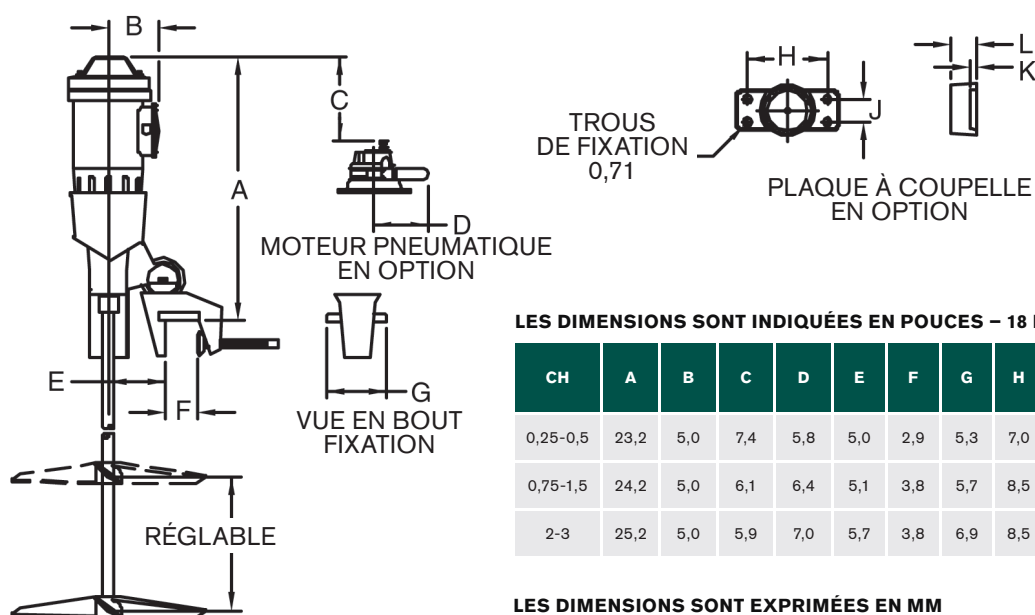
Options de montage fixe ECL :

- Le tachymètre à distance fournit un affichage LCD de la vitesse de sortie du mélangeur. Un signal de sortie de 4 à 20 mA est disponible pour le contrôle de process.
- Commande de vitesse variable – Diverses options de tension, NEMA et IP sont disponibles.
- Montant d'angle disponible sur les unités à réservoir ouvert pour un positionnement excentré du mélangeur.
- Options de bride de réservoir fermé – ANSI150lb. et bride pleine en acier inoxydable DIN-PN10 de série. Surdimensionnée et sanitaire disponibles sur demande.



À chaque achat d'un agitateur, les clients Lightnin reçoivent un produit bénéficiant de nombreuses années d'expérience dans presque toutes les applications connues de mélange de fluides.

Engrenage ECL portable et entraînement direct



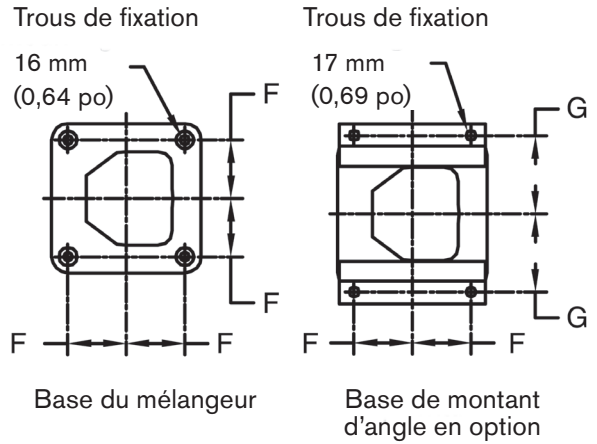
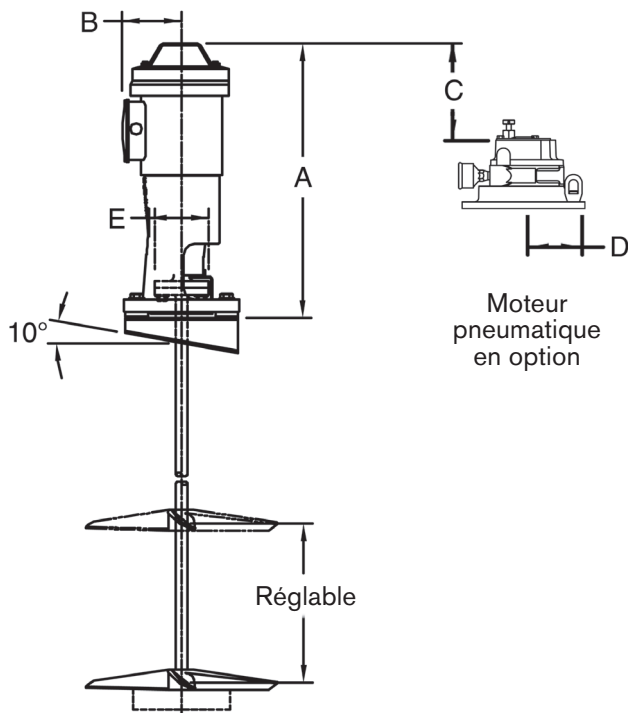
LES DIMENSIONS SONT INDIQUÉES EN POUÇES – 18 MM (0,71 PO.)

CH	A	B	C	D	E	F	G	H	J	K	L	ENVIRON POIDS (LB)
0,25-0,5	23,2	5,0	7,4	5,8	5,0	2,9	5,3	7,0	2,0	0,5	2,2	81
0,75-1,5	24,2	5,0	6,1	6,4	5,1	3,8	5,7	8,5	2,0	0,7	2,4	122
2-3	25,2	5,0	5,9	7,0	5,7	3,8	6,9	8,5	2,5	0,7	3,0	185

LES DIMENSIONS SONT EXPRIMÉES EN MM

kW	A	B	C	D	E	F	G	H	J	K	L	ENVIRON POIDS (kg)
0,25-0,37	550	101	151	85	127	67	134	178	51	12	87	34
0,75-1,5	650	145	185	104	130	89	143	216	51	18	102	55

Réservoir ouvert - engrenage et entraînement direct ecl



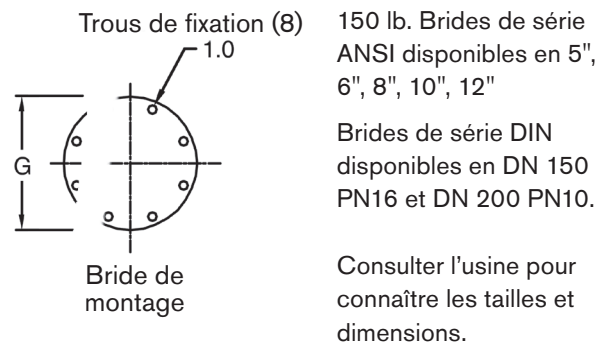
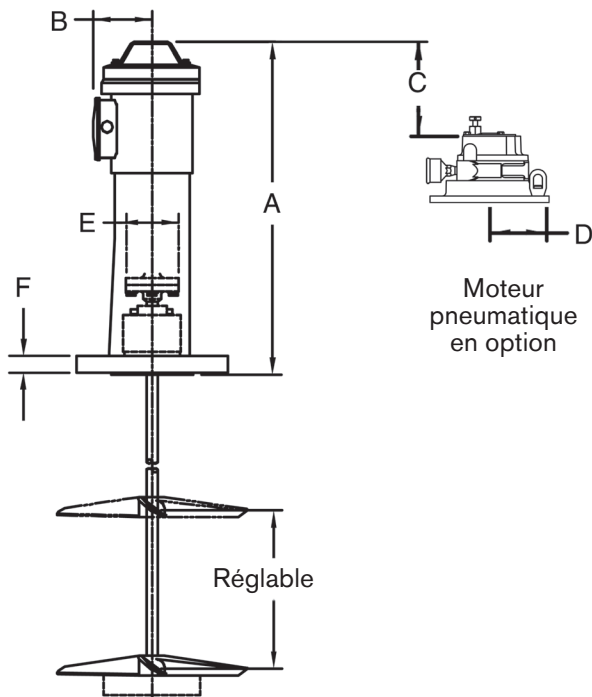
LES DIMENSIONS SONT EXPRIMÉES EN POUÇES

CH	A	B	C	D	E	F	G	ENVIRON POIDS (lb)
0,25-0,5	24,4	5,3	7,4	5,8	4,8	4,0	5,5	131
0,75-1,5	25,3	5,3	6,1	6,4	4,8	4,5	5,9	182
2-5	26,2	5,3	5,9	7,0	4,8	5,5	7,6	266

LES DIMENSIONS SONT EXPRIMÉES EN MM

kW	A	B	C	D	E	F	G	ENVIRON POIDS (kg)
0,25-0,37	650	101	213	85	121	102	136	63
0,75-1,5	700	145	225	104	121	114	149	86
1,1-4,0	800	196	302	104	121	140	194	124

Réservoir fermé - engrenage et entraînement direct ECL



LES DIMENSIONS SONT EXPRIMÉES EN POUÇES

CH	A	B	C	D	E	F	ENVIRON POIDS (lb)
0,25-0,5	29,8	5,3	7,4	5,8	4,8	1,7	183
0,75-1,5	31,8	5,3	6,1	6,4	4,8	1,7	234
2-5	32,8	5,3	5,9	7,0	4,8	1,7	318

LES DIMENSIONS SONT EXPRIMÉES EN MM

kW	A	B	C	D	E	F	ENVIRON POIDS (kg)
0,25-0,37	650	101	213	85	121	102	63
0,75-1,5	915	145	245	104	121	32	86
1,1-4,0	1 000	196	305	104	121	32	144

OPTIONS D'HÉLICE

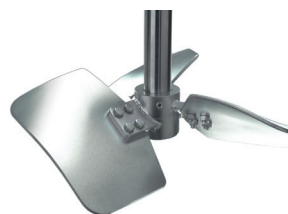
Lightnin est le leader mondial du développement d'hélice. Utilisant la dernière technologie informatique, Lightnin a produit une gamme unique d'hélices dédiées à l'amélioration des performances de votre process spécifique. Bien que l'A310 soit standard sur les dispositifs ECL portables, il existe de nombreuses autres hélices pour répondre à vos besoins de mélange. Votre ingénieur commercial Lightnin examinera votre application et vous recommandera l'hélice appropriée.



A100



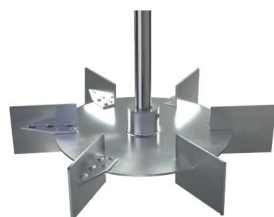
A310-A510



A320



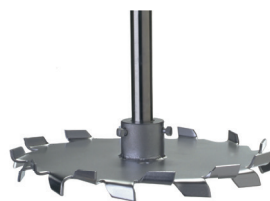
A200



R100



Hélice rabattable



R500



Arête propre