

> **Lightnin**[®]



MISCELATORI ENHANCED CLASSIC LINE (ECL)

Miscelatori portatili/fissi



SPXFLOW[®]

LA GAMMA DI MISCELATORI PORTATILI CON LE MIGLIORI PRESTAZIONI E LA MASSIMA QUALITÀ

Negli anni, i miscelatori Lightnin Classic sono stati costantemente evoluti e migliorati. Questi miglioramenti hanno fornito ai nostri clienti prestazioni superiori dei miscelatori e risultati di processo ottimizzati.

Ora i miscelatori portatili Enhanced Classic Line (ECL) offrono ai nostri clienti un prodotto ancora più resistente e flessibile. La gamma di miscelatori portatili non ha mai raggiunto un tale livello di qualità e valore. La gamma di prodotti ECL è progettata per soddisfare i requisiti delle norme OSHA, CE e ATEX.

Funzionamento esente da manutenzione

Tutti i cuscinetti dell'albero sono sigillati in modo permanente. Gli ingranaggi sono lubrificati con grasso sintetico per garantire un funzionamento continuo e una lunga durata.

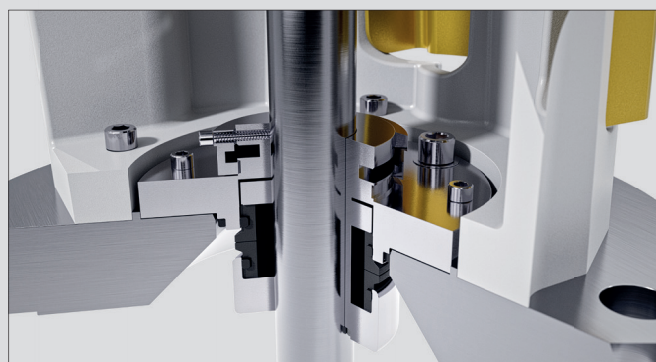
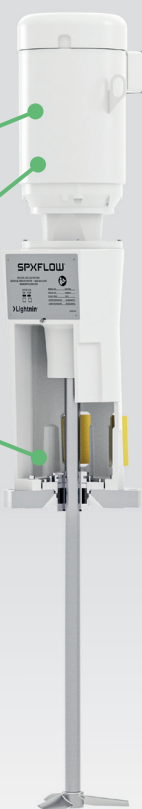
Opzioni motore ECL:

- Motori elettrici: sono disponibili con diversi tipi di involucri, con opzioni monofase o trifase, multitemperatura e per impieghi gravosi.
- Motori pneumatici: i motori pneumatici a velocità variabile sono sicuri per ambienti esplosivi. Sono forniti con regolatore di velocità integrato, valvola di controllo dell'aria e opzione per palette non lubrificate. Le opzioni includono filtri dell'aria, lubrificatori e regolatori di pressione



OPZIONI DI AGGIORNAMENTO PER USO SANITARIO

- Vernice per uso alimentare
- Motori lavabili IP56 (disponibili opzioni verniciate e inossidabili)
- Guarnizioni con materiali conformi ai requisiti FDA ed elastomeri di Classe VI USP
- Documentazione di garanzia di qualità
- Grasso per uso alimentare
- Lucidatura
- EP



Guarnizione ESH per uso sanitario

TEORIA DI FUNZIONAMENTO

Funzionamento esente da manutenzione. Tutti i cuscinetti dell'albero sono sigillati in modo permanente. Gli ingranaggi sono lubrificati con grasso sintetico per garantire un funzionamento continuo e una lunga durata.

Un motore per miscelatore con montaggio standard consente numerose varianti di velocità e involucri.

Alloggiamento in alluminio progettato per garantire un'elevata resistenza e un peso ridotto.

Cuscinetti dell'albero di uscita di grandi dimensioni permettono una maggiore lunghezza dell'albero e garantiscono una lunga durata.

Il design sicuro del mandrino positivo impedisce all'albero di scollegarsi se non viene rilasciato intenzionalmente. Tutta la minuteria è fissata al mandrino per evitare perdite.

L'A310 è progettato per produrre risultati eccellenti in termini di flusso e di processo a una potenza inferiore rispetto ad altre giranti a flusso assiale.

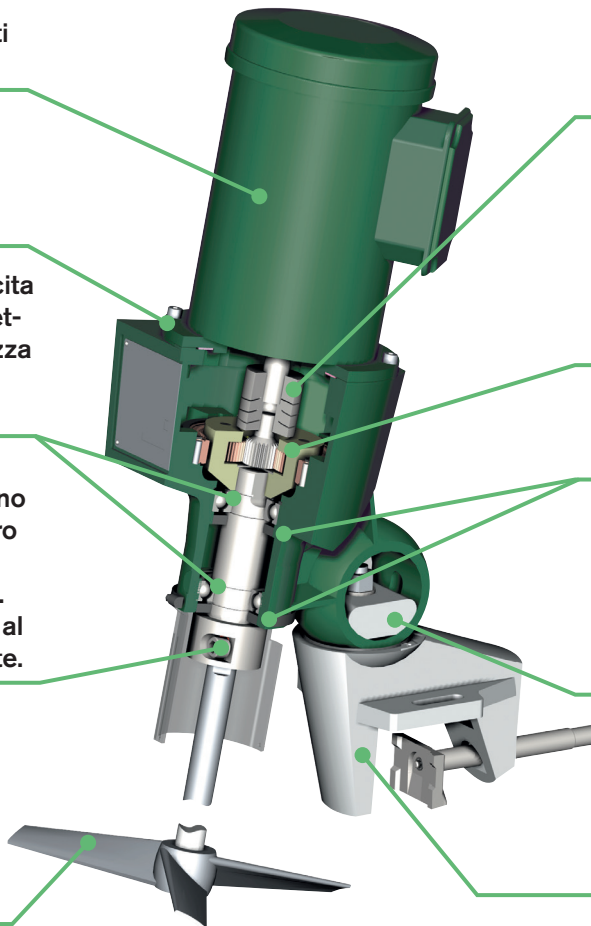
L'esclusivo giunto motore protegge gli ingranaggi dai carichi di coppia d'urto e aumenta la durata dei cuscinetti del motore.

Due rapporti intercambiabili del riduttore epicicloidale offrono velocità di uscita più elevate e una maggiore flessibilità di processo. Disponibile anche con trasmissione diretta.

Le tenute multiple dei cuscinetti evitano perdite di lubrificante.

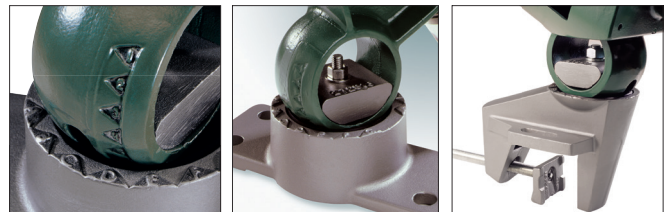
Un comodo sistema di indicizzazione e bloccaggio del morsetto assicura un posizionamento preciso e ripetibile per la vostra applicazione specifica.

Morsetto robusto e resistente con alette di stabilizzazione scanalate e bloccaggio a quattro punti per un fissaggio sicuro al serbatoio.



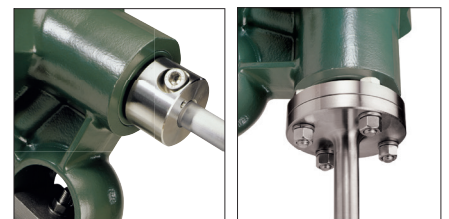
Opzioni di montaggio della versione portatile ECL:

- Un gruppo di morsetti per impieghi gravosi progettato con l'analisi agli elementi finiti offre la massima resistenza
- L'opzione con piastra a tazza offre un montaggio più stabile
- L'indice chiaro consente una posizione ripetibile
- Morsetto con fissaggio a quattro punti per un fissaggio sicuro sul serbatoio



Opzioni della versione portatile ECL:

- Alloggiamento in acciaio inossidabile per applicazioni pulite su supporti portatili
- Attacco rigido dell'albero di accoppiamento con pilota maschio/femmina per garantire la concentricità dell'albero e ridurre al minimo la sua oscillazione
- Il contagiri può essere montato in remoto e permette di visualizzare la velocità di uscita del miscelatore. È disponibile un segnale di uscita da 4 a 20 mA per il controllo di processo
- Comando a velocità variabile - VFD



GRUPPO SERBATOIO CHIUSO

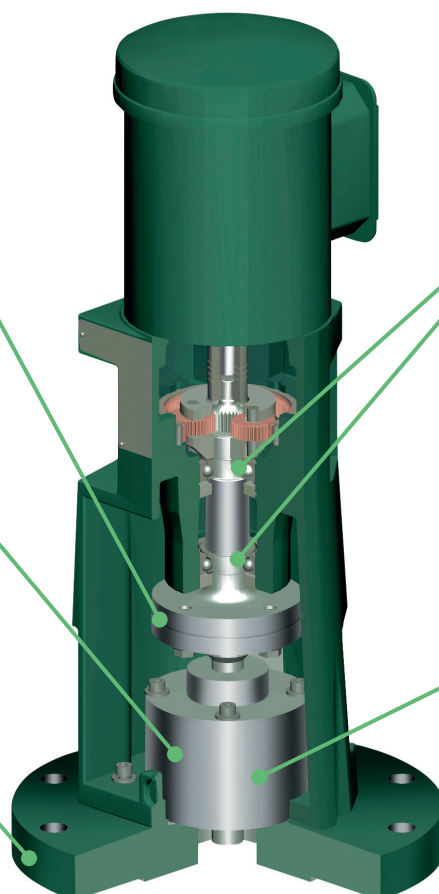
Giunto rigido removibile sopra la guarnizione per una facile manutenzione. Montaggio pilotato per ridurre al minimo l'oscillazione dell'albero.

Opzioni di tenuta meccanica, premibaderna e tenuta a labbro disponibili.

Robuste flange ANSI e DIN in acciaio inossidabile 316 di serie. Altri materiali disponibili su richiesta.

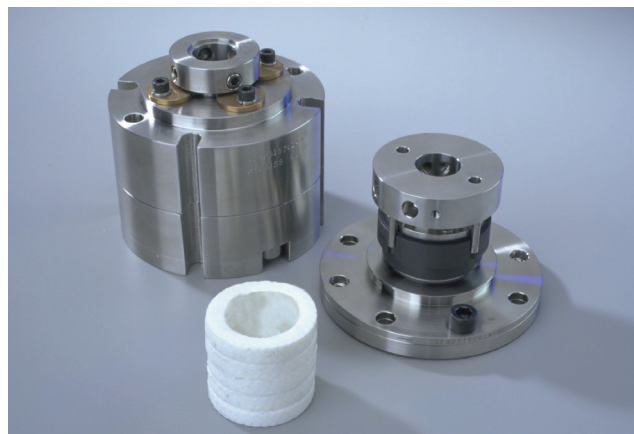
Il supporto cuscinetto separato riduce al minimo la deflessione dell'albero sulla guarnizione per una maggiore durata.

Tutti i dispositivi di tenuta sono completamente intercambiabili, consentendo un facile retrofit sul campo e riducendo la necessità di scorte.



Opzioni con TENUTA ECL:

- Baderna: lubrificata, non lubrificata o per uso alimentare
- Tenuta singola: funzionamento a secco, lubrificato o per uso sanitario
- Doppia tenuta: funzionamento a secco, lubrificato o lift-off a gas
- Lubrificatori delle tenute: forniscono la corretta lubrificazione delle superfici della tenuta
- Tenuta a labbro: disponibili diverse opzioni di materiali



GRUPPO SERBATOIO APERTO

Funzionamento esente da manutenzione. Tutti i cuscinetti dell'albero sono sigillati in modo permanente. Gli ingranaggi sono lubrificati con grasso sintetico per garantire un funzionamento continuo e una lunga durata.

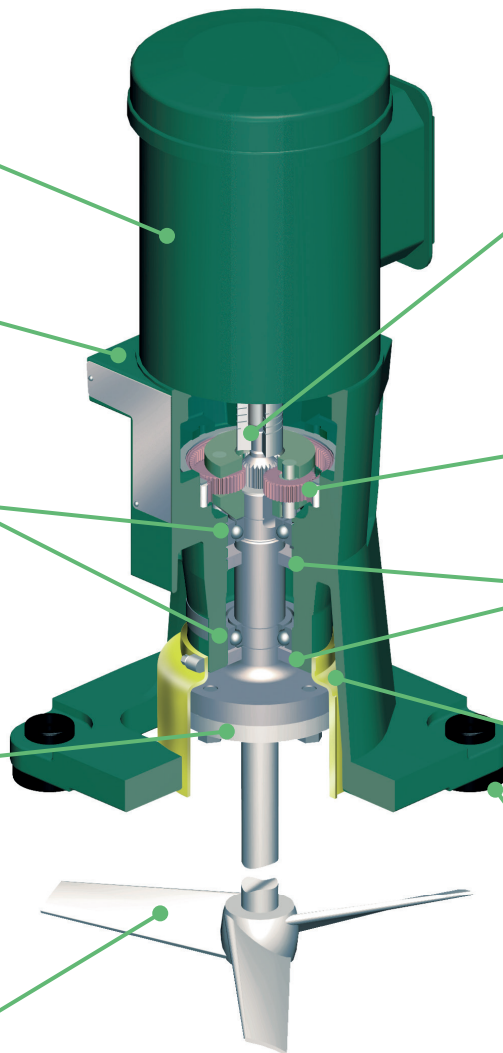
Un motore per miscelatore con montaggio standard consente numerose varianti di velocità e involucro.

Alloggiamento in alluminio progettato per garantire un'elevata resistenza e un peso ridotto.

Cuscinetti dell'albero di uscita di grandi dimensioni permettono una maggiore lunghezza dell'albero e garantiscono una lunga durata.

Attacco rigido dell'albero di accoppiamento con montaggio pilotato per garantire la concentricità dell'albero e ridurre al minimo la sua oscillazione.

L'A310 è progettato per produrre risultati eccellenti in termini di flusso e di processo a una potenza inferiore rispetto ad altre giranti a flusso assiale. Sono disponibili altri tipi di giranti.



L'esclusivo giunto motore protegge gli ingranaggi dai carichi di coppia d'urto e aumenta la durata dei cuscinetti del motore.

Due rapporti intercambiabili del riduttore epicicloidale offrono velocità di uscita più elevate e una maggiore flessibilità di processo. Disponibile anche con trasmissione diretta.

Le tenute multiple dei cuscinetti evitano perdite di lubrificante.

Protezione di accoppiamento conforme a OSHA e CE.

I supporti isolanti proteggono la trasmissione da forze di fluidi elevate.



ATEX applicabile a tutti i tipi di macchina per questa linea di prodotti:

- Portatile
- Fisso
- Con serbatoio aperto

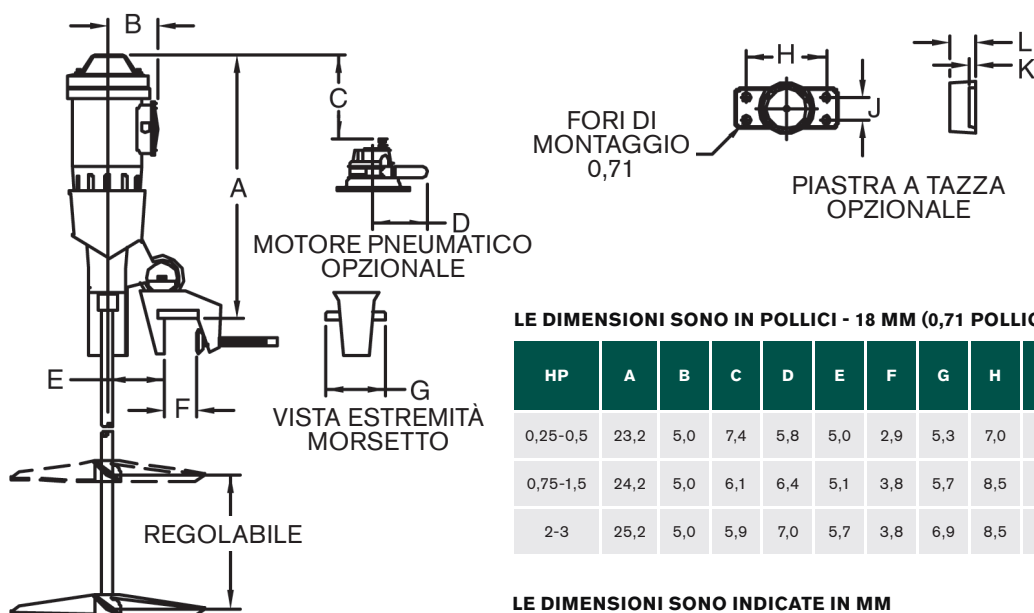
Opzioni di montaggio della versione fissa ECL:

- Il contagiri remoto fornisce un display LCD per visualizzare la velocità di uscita del miscelatore. È disponibile un segnale di uscita da 4 a 20 mA per il controllo di processo.
- Comando a velocità variabile - Sono disponibili diverse opzioni di tensione, NEMA e involucro IP.
- Montante angolare disponibile sui gruppi serbatoio aperto per il posizionamento decentrato del miscelatore.
- Opzioni flangia serbatoio chiuso - Robusta flangia ANSI150lb. e DIN-PN10 in acciaio inossidabile di serie. Versioni maggiorate e per uso sanitario disponibili su richiesta.



Acquistando un agitatore, i clienti Lightnin ricevono un prodotto che racchiude il valore di anni di esperienza nella miscelazione in quasi tutte le applicazioni di miscelazione di fluidi note.

Ingranaggio e trasmissione diretta ECL portatile



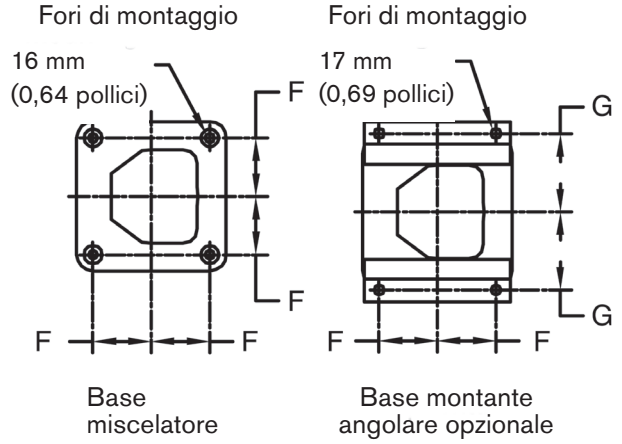
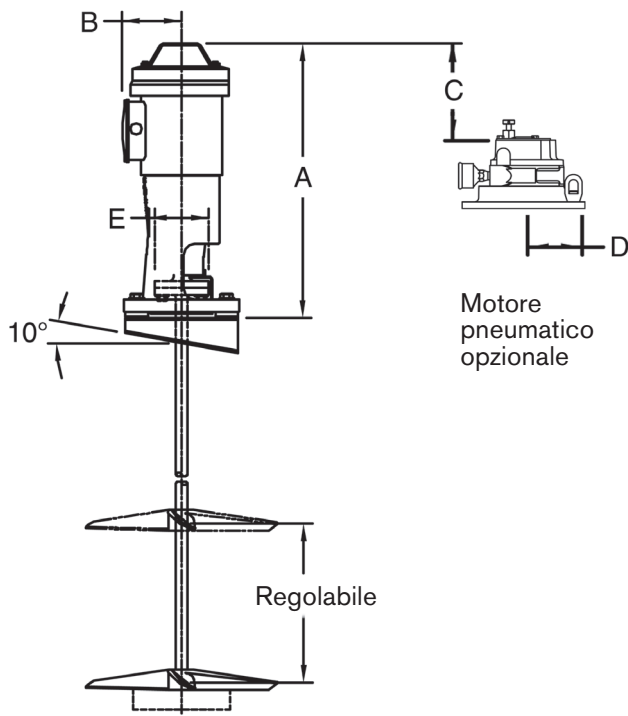
LE DIMENSIONI SONO IN POLLICI - 18 MM (0,71 POLLICI)

HP	A	B	C	D	E	F	G	H	J	K	L	PESO APPROSS. (LIBBRE)
0,25-0,5	23,2	5,0	7,4	5,8	5,0	2,9	5,3	7,0	2,0	0,5	2,2	81
0,75-1,5	24,2	5,0	6,1	6,4	5,1	3,8	5,7	8,5	2,0	0,7	2,4	122
2-3	25,2	5,0	5,9	7,0	5,7	3,8	6,9	8,5	2,5	0,7	3,0	185

LE DIMENSIONI SONO INDICATE IN MM

kW	A	B	C	D	E	F	G	H	J	K	L	PESO APPROSS. (kg)
0,25-0,37	550	101	151	85	127	67	134	178	51	12	87	34
0,75-1,5	650	145	185	104	130	89	143	216	51	18	102	55

Ingranaggio e trasmissione diretta ECL a serbatoio aperto



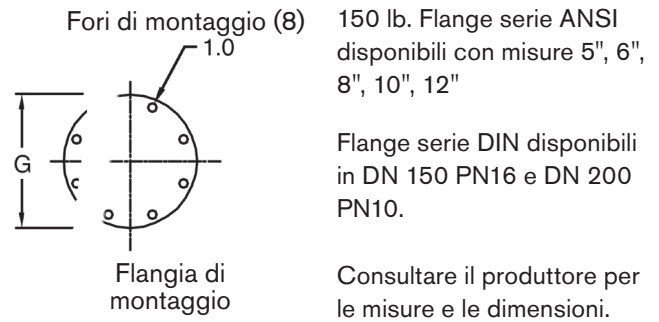
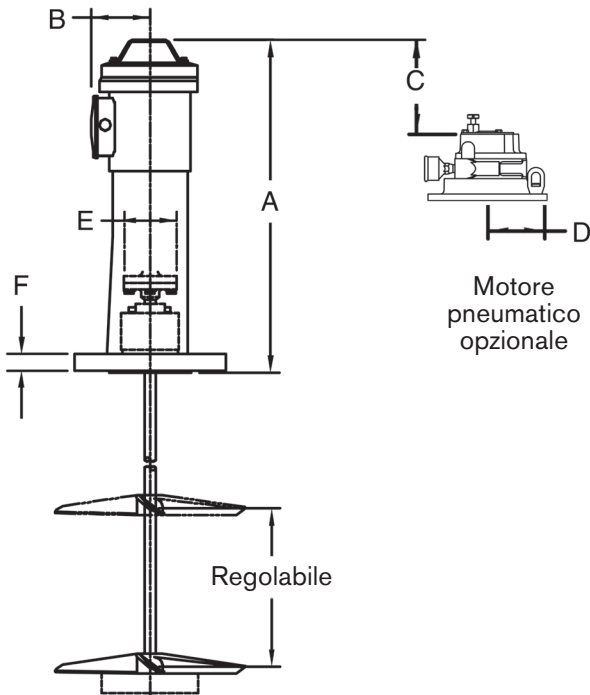
LE DIMENSIONI SONO INDICATE IN POLLICI

HP	A	B	C	D	E	F	G	PESO APPROSS. (libbre)
0,25-0,5	24,4	5,3	7,4	5,8	4,8	4,0	5,5	131
0,75-1,5	25,3	5,3	6,1	6,4	4,8	4,5	5,9	182
2-5	26,2	5,3	5,9	7,0	4,8	5,5	7,6	266

LE DIMENSIONI SONO INDICATE IN MM

kW	A	B	C	D	E	F	G	PESO APPROSS. (kg)
0,25-0,37	650	101	213	85	121	102	136	63
0,75-1,5	700	145	225	104	121	114	149	86
1,1-4,0	800	196	302	104	121	140	194	124

Ingranaggio e trasmissione diretta ECL a serbatoio chiuso



LE DIMENSIONI SONO INDICATE IN POLLICI

HP	A	B	C	D	E	F	PESO APPROSS. (libbre)
0,25-0,5	29,8	5,3	7,4	5,8	4,8	1,7	183
0,75-1,5	31,8	5,3	6,1	6,4	4,8	1,7	234
2-5	32,8	5,3	5,9	7,0	4,8	1,7	318

LE DIMENSIONI SONO INDICATE IN MM

kW	A	B	C	D	E	F	PESO APPROSS. (kg)
0,25-0,37	650	101	213	85	121	102	63
0,75-1,5	915	145	245	104	121	30	86
1,1-4,0	1000	196	305	104	121	30	144

OPZIONI GIRANTE

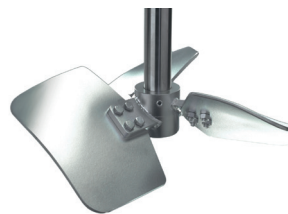
Lightnin è leader mondiale nello sviluppo di giranti. Utilizzando la più recente tecnologia computerizzata, Lightnin ha prodotto una gamma unica di giranti per migliorare le prestazioni del vostro processo specifico. Sebbene l'A310 sia di serie sui dispositivi portatili ECL, sono disponibili molte altre giranti per soddisfare le vostre esigenze di miscelazione. Il tecnico di vendita Lightnin è disponibile per esaminare la vostra applicazione e consigliare la girante più adatta.



A100



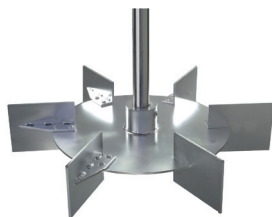
A310-A510



A320



A200



R100



Girante pieghevole



R500



Clean-Edge