

Lightnin®



ENHANCED CLASSIC LINE (ECL)-MIXERS

Draagbare/vast gemonteerde mixers



SPXFLOW®

EEN UITERST HOOGWAARDIG ASSORTIMENT DRAAGBARE MIXERS

De Lightnin Classic-mixers zijn in de loop der jaren consequent doorontwikkeld en verbeterd. Deze upgrades hebben onze klanten verbeterde mengprestaties en verbeterde procesresultaten geboden.

Nu bieden de draagbare mixers van de Enhanced Classic Line (ECL) onze klanten een nog sterker en flexibeler product. Nog nooit eerder was er een assortiment draagbare mixers met zo veel kwaliteit en waarde. Het ECL-productassortiment voldoet aan de OSHA-, CE- en ATEX-normen.

Onderhoudsvrije werking

Alle aslagers zijn levenslang afgedicht. De tandwielen zijn gesmeerd met synthetisch vet, voor een ononderbroken levensduur.

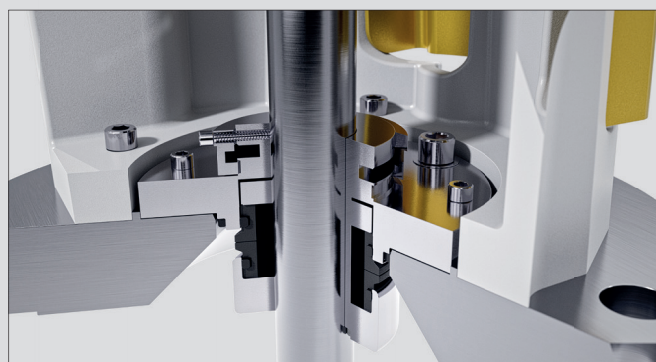
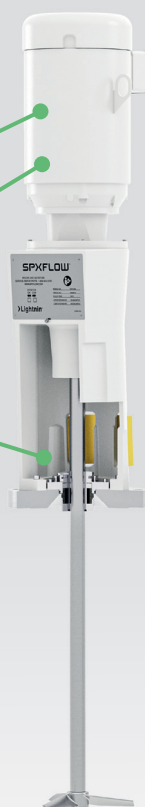
ECL-motoropties:

- Elektromotoren: Er zijn diverse opties beschikbaar ten aanzien van behuizingen, enkel- of driefasig, voor meerdere spanningen en ook voor zwaar gebruik.
- Luchtmotoren: Luchtmotoren met variabel toerental zijn veilig voor explosieve omgevingen. Ze worden geleverd met een ingebouwde toerentalregeling, een luchtregelklep en een optie voor niet-gesmeerde schoepen. Opties omvatten luchtfilters, smerinrichtingen en drukregelaars



SANITAIRE UPGRADEOPTIES

- Lakwerk geschikt voor levensmiddelen
- IP56 Washdown-motoren (gespoten en roestvrijstalen opties leverbaar)
- Afdichtingen met FDA-goedgekeurde materialen en USP klasse VI-elastomeren
- Documentatie kwaliteitsborging
- Vet geschikt voor levensmiddelen
- Gepolijst
- EP



Hygiënische ESH-afdichting

WERKINGSPRINCIPE

Onderhoudsvrije werking. Alle aslagers zijn levenslang afgedicht. De tandwielen zijn gesmeerd met synthetisch vet, voor een ononderbroken levensduur.

Een motor voor mixertoepassingen met standaardmontage maakt veel variaties in toerental en behuizing mogelijk.

Aluminium behuizing voor hoge sterkte en laag gewicht.

Grote uitgaande aslagers voor langere toegestane aslengtes en een lange levensduur.

Het veilige ontwerp van de spankop voorkomt dat de as loskomt, tenzij deze opzettelijk wordt ontgrendeld. Alle hardware zit vast aan de spankop om verlies te voorkomen.

De A310 is ontworpen voor uitstekende stroom- en procesresultaten met minder vermogen dan andere waaiers met axiale stroom.

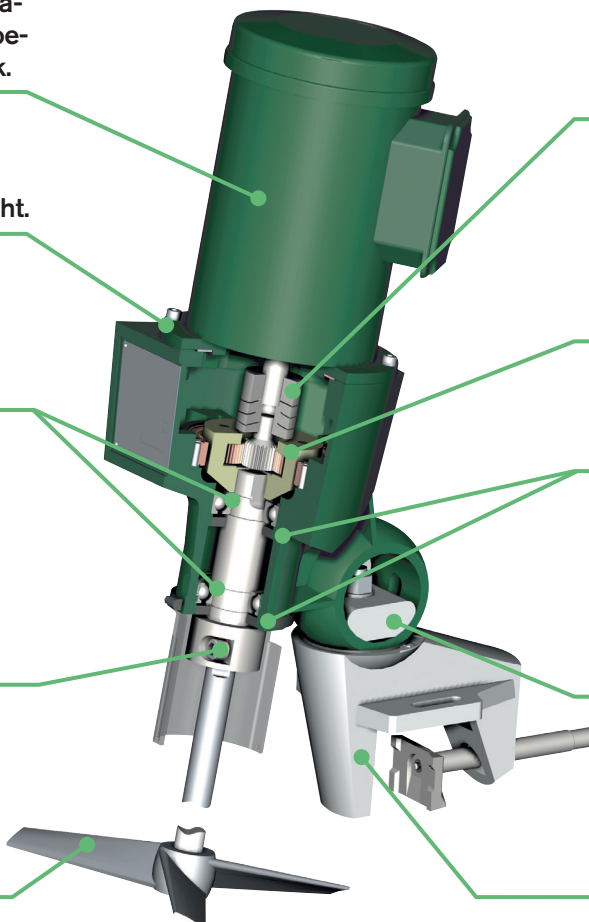
De unieke motorkoppeling beschermt de tandwielkast tegen schokbelastingen en verlengt de levensduur van de motorlagers.

Twee verwisselbare planetaire tandwieloverbrengingen zorgen voor meer uitgangstoerentalen en meer procesflexibiliteit. Directe aandrijving ook leverbaar.

Meerdere lagerafdichtingen voorkomen lekkage van smeermiddel.

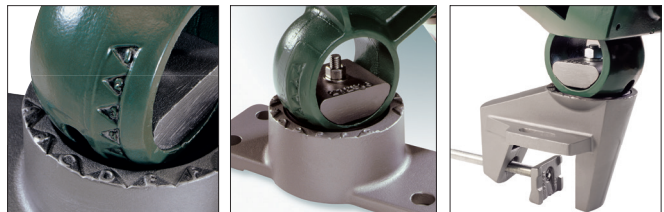
Een handig klem-indexerings- en vergrendelingsstelsel zorgt voor nauwkeurige, herhaalbare positionering voor uw unieke toepassing.

Sterke, robuuste klem met gesleufde stabilisatievleugels en vierpuntsklem voor een veilige bevestiging aan de tank.



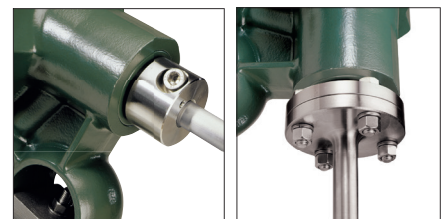
Draagbare ECL-montageopties:

- Een heavy-duty klemconstructie ontworpen voor Finite Element Analysis biedt maximale sterkte
- De optie met komplaat biedt een meer permanente montage
- Duidelijke index maakt herhaalbare positie mogelijk
- Vierpuntsklem voor veilige bevestiging aan tank



Draagbare ECL-opties:

- Roestvrijstalen behuizing voor hygiënische toepassingen op draagbare houders
- Starre koppelingsasbevestiging met bolle/holle geleider om de concentriciteit van de as te waarborgen en de asslingering te minimaliseren
- De toerenteller kan extern worden gemonteerd en geeft het uitgangstoerental van de mixer weer. Een uitgangssignaal van 4 tot 20 mA is beschikbaar voor procesregeling
- Variabele toerentalregeling - VFD



GESLOTEN TANKEENHEID

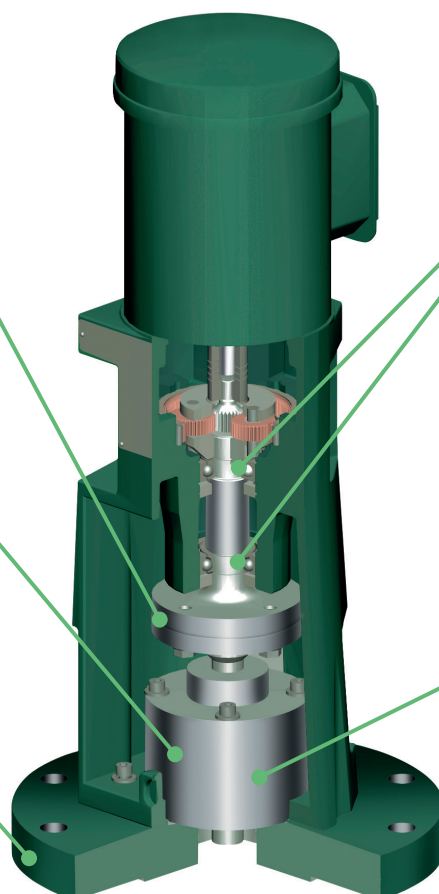
Starre verwijderbare koppeling boven afdichting voor onderhoudsgemak. Geleide pasvorm voor minimale asslingering.

Opties voor mechanische afdichting, pakkingbus en lipafdichting leverbaar.

Massieve 316 roestvrijstalen ANSI- en DIN-flenzen zijn standaard. Andere materialen op aanvraag leverbaar.

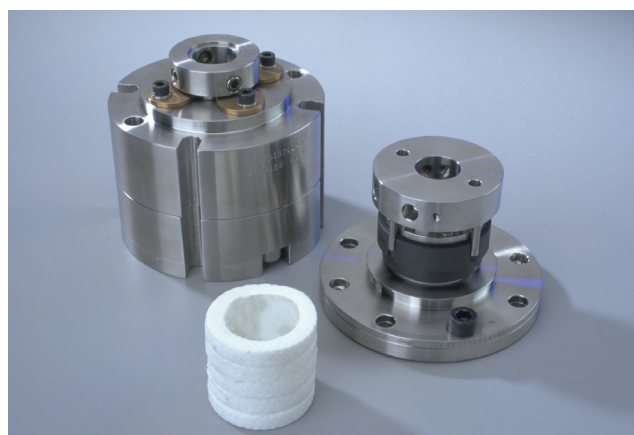
Afzonderlijke lagersteun minimaliseert asdoorbuiging bij de afdichting voor langere levensduur.

Alle afdichtingen zijn volledig uitwisselbaar, wat een eenvoudige retrofit ter plaatse mogelijk maakt en de voorraad vermindert.



ECL-AFDICHTINGSOPTIES:

- Pakking: Gesmeerd, niet-gesmeerd of geschikt voor levensmiddelen
- Enkele afdichting: Drooglopend, gesmeerd of hygiënisch
- Dubbele afdichting: Drooglopend, gesmeerd of gas lift-off
- Smeerinrichtingen voor afdichtingen: Voor een goede smering van afdichtingsvlakken
- Lipafdichting: Meerdere materiaallopties leverbaar



OPEN TANKEENHEID

Onderhoudsvrije werking. Alle aslagers zijn levenslang afgedicht. De tandwielen zijn gesmeerd met synthetisch vet, voor een ononderbroken levensduur.

Een motor voor mixer-toepassingen met standaardmontage maakt veel variaties in toerental en behuizing mogelijk.

Aluminium behuizing voor hoge sterkte en laag gewicht.

Grote uitgaande aslagers voor langere toegestane aslengtes en een lange levensduur.

Starre bevestiging van koppelingsas met geleide pasvorm om asconcentriciteit te waarborgen en asslingering te minimaliseren.

De A310 is ontworpen voor uitstekende stroom- en procesresultaten met minder vermogen dan andere waaiers met axiale stroom. Andere waiertypes leverbaar.

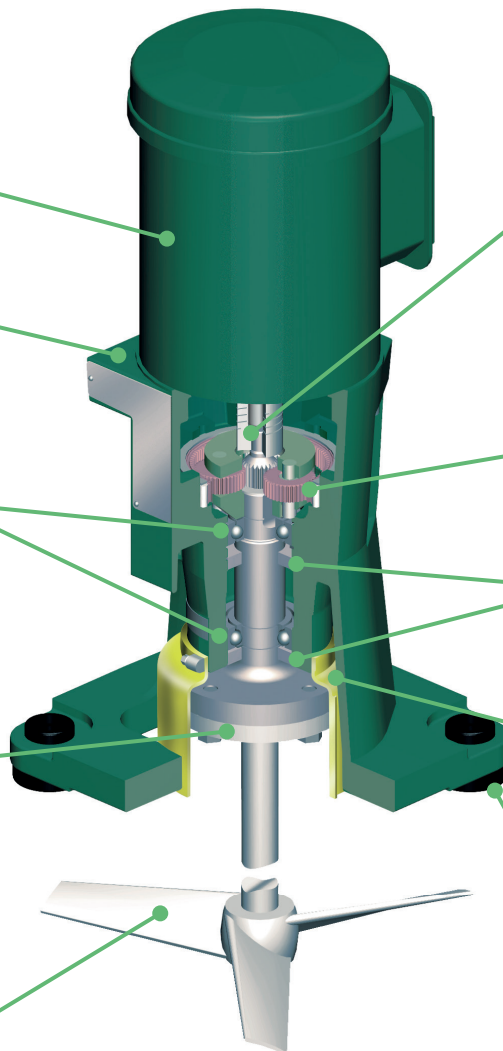
De unieke motorkoppeling beschermt de tandwielkast tegen schokbelastingen en verlengt de levensduur van de motorlagers.

Twee verwisselbare planetaire tandwieloverbrengingen zorgen voor meer uitgangstoerentallen en meer procesflexibiliteit. Directe aandrijving ook leverbaar.

Meerdere lagerafdichtingen voorkomen lekkage van smeermiddel.

OSHA- en CE-conforme koppelingsbescherming.

Isolatiebevestigingen beschermen frequentieregelaar tegen hoge vloeistofkrachten.



ATEX is van toepassing op alle machinetypen voor deze productlijn:

- Draagbaar
- Vaste montage
- Open tank

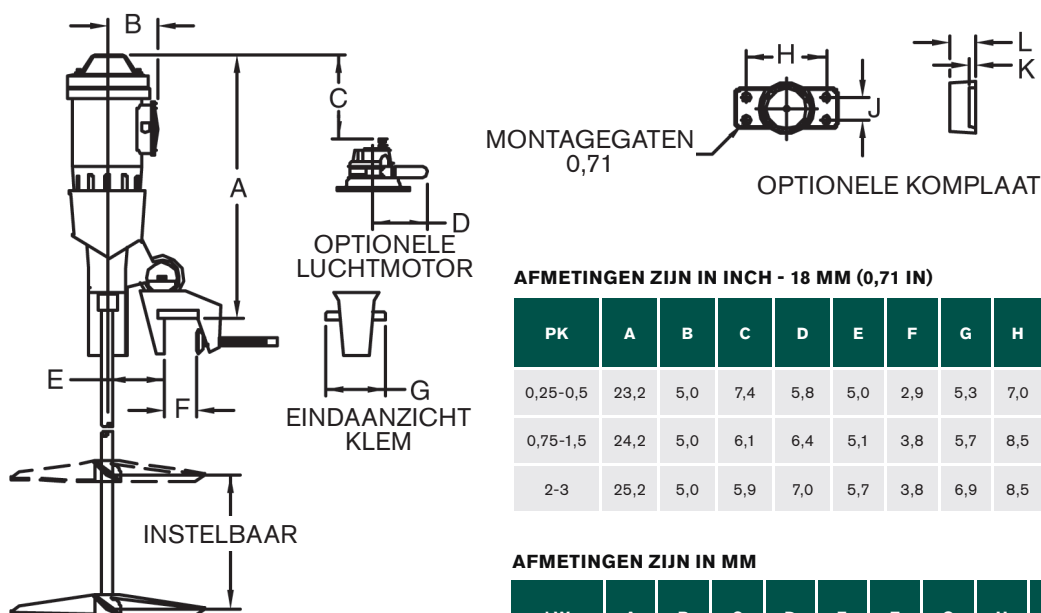
ECL-opties voor vaste montage

- Externe toerenteller met lcd-scherm voor uitgangstoerental van de mixer. Er is een uitgangssignaal van 4 tot 20 mA beschikbaar voor procesregeling.
- Variabele toerentalregeling - Er zijn diverse spannings-, NEMA- en IP-behuizingsopties leverbaar.
- Hoeksteun leverbaar op open tankunits voor excentrische plaatsing van mixer.
- Gesloten tankflensopties - ANSI150lb en DIN-PN10 massieve roestvrijstalen flens als standaard. Overgedimensioneerd en hygiënisch op aanvraag leverbaar.



Bij elke aankoop van een roerwerk ontvangen Lightnin-klanten een product met de geïntegreerde waarde van jarenlange mengervaring in bijna elke bekende vloeistofmengtoepassing.

Draagbare ECL-tandwielkast en directe aandrijving



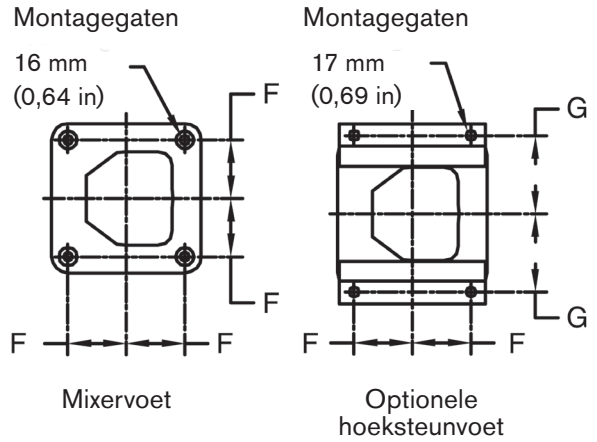
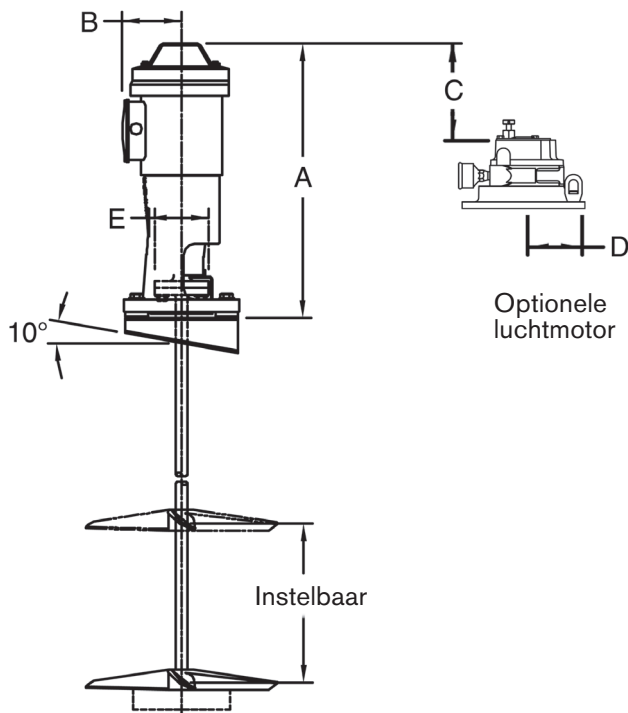
AFMETINGEN ZIJN IN INCH - 18 MM (0,71 IN)

| PK | A | B | C | D | E | F | G | H | J | K | L | CA. GEWICHT (LB) |
|----------|------|-----|-----|-----|-----|-----|-----|-----|-----|-----|-----|------------------|
| 0,25-0,5 | 23,2 | 5,0 | 7,4 | 5,8 | 5,0 | 2,9 | 5,3 | 7,0 | 2,0 | 0,5 | 2,2 | 81 |
| 0,75-1,5 | 24,2 | 5,0 | 6,1 | 6,4 | 5,1 | 3,8 | 5,7 | 8,5 | 2,0 | 0,7 | 2,4 | 122 |
| 2-3 | 25,2 | 5,0 | 5,9 | 7,0 | 5,7 | 3,8 | 6,9 | 8,5 | 2,5 | 0,7 | 3,0 | 185 |

AFMETINGEN ZIJN IN MM

| kW | A | B | C | D | E | F | G | H | J | K | L | CA. GEWICHT (kg) |
|-----------|-----|-----|-----|-----|-----|----|-----|-----|----|----|-----|------------------|
| 0,25-0,37 | 550 | 101 | 151 | 85 | 127 | 67 | 134 | 178 | 51 | 12 | 87 | 34 |
| 0,75-1,5 | 650 | 145 | 185 | 104 | 130 | 89 | 143 | 216 | 51 | 18 | 102 | 55 |

Open tank ECL-tandwielkast en directe aandrijving



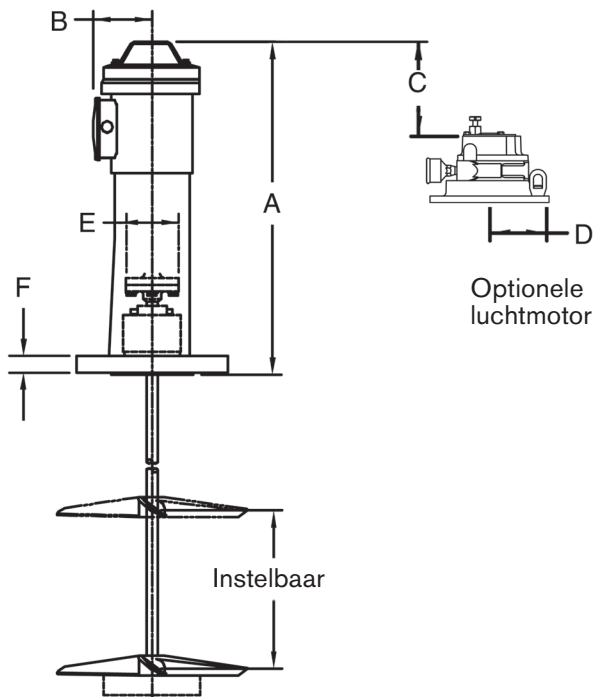
AFMETINGEN ZIJN IN INCH

| PK | A | B | C | D | E | F | G | CA. GEWICHT (lb) |
|----------|------|-----|-----|-----|-----|-----|-----|------------------|
| 0,25-0,5 | 24,4 | 5,3 | 7,4 | 5,8 | 4,8 | 4,0 | 5,5 | 131 |
| 0,75-1,5 | 25,3 | 5,3 | 6,1 | 6,4 | 4,8 | 4,5 | 5,9 | 182 |
| 2-5 | 26,2 | 5,3 | 5,9 | 7,0 | 4,8 | 5,5 | 7,6 | 266 |

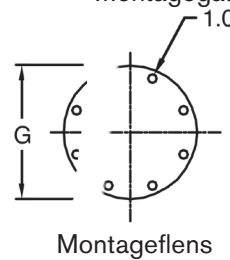
AFMETINGEN ZIJN IN MM

| kW | A | B | C | D | E | F | G | CA. GEWICHT (kg) |
|-----------|-----|-----|-----|-----|-----|-----|-----|------------------|
| 0,25-0,37 | 650 | 101 | 213 | 85 | 121 | 102 | 136 | 63 |
| 0,75-1,5 | 700 | 145 | 225 | 104 | 121 | 114 | 149 | 86 |
| 1,1-4,0 | 800 | 196 | 302 | 104 | 121 | 140 | 194 | 124 |

Gesloten tank ECL-tandwielkast en directe aandrijving



Montagegaten (8)



150 lb. Flenzen uit ANSI-serie leverbaar in 5", 6", 8", 10", 12"

Flenzen uit DIN-serie leverbaar in DN 150 PN16 en DN 200 PN10.

Raadpleeg de fabriek voor maten en afmetingen.

AFMETINGEN ZIJN IN INCH

| PK | A | B | C | D | E | F | CA. GEWICHT (lb) |
|----------|------|-----|-----|-----|-----|-----|------------------|
| 0,25-0,5 | 29,8 | 5,3 | 7,4 | 5,8 | 4,8 | 1,7 | 183 |
| 0,75-1,5 | 31,8 | 5,3 | 6,1 | 6,4 | 4,8 | 1,7 | 234 |
| 2-5 | 32,8 | 5,3 | 5,9 | 7,0 | 4,8 | 1,7 | 318 |

AFMETINGEN ZIJN IN MM

| kW | A | B | C | D | E | F | CA. GEWICHT (kg) |
|-----------|------|-----|-----|-----|-----|-----|------------------|
| 0,25-0,37 | 650 | 101 | 213 | 85 | 121 | 102 | 63 |
| 0,75-1,5 | 915 | 145 | 245 | 104 | 121 | 32 | 86 |
| 1,1-4,0 | 1000 | 196 | 305 | 104 | 121 | 32 | 144 |

WAAIEROPTIES

Lightnin is wereldleider in de ontwikkeling van waaiers. Met behulp van de nieuwste geautomatiseerde technologie heeft Lightnin een uniek assortiment waaiers geproduceerd dat is toegespitst op het verbeteren van uw specifieke procesprestaties. Hoewel de A310 standaard is op draagbare ECL-pompen, zijn er veel andere waaiers om aan uw mengvereisten te voldoen. Uw Lightnin-verkoopmedewerker beoordeelt uw toepassing en beveelt de juiste waaier aan.



A100



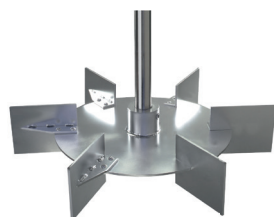
A310-A510



A320



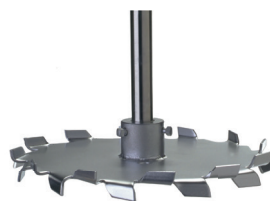
A200



R100



Vouwwaaier



R500



Clean-Edge