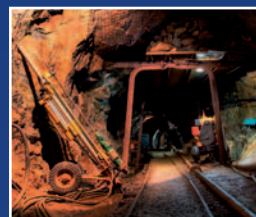
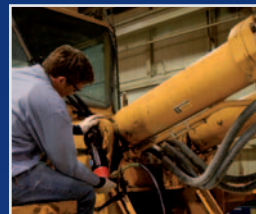


POWER TEAM®

BOMBAS HIDRÁULICAS | CILINDROS | GATOS | EXTRACTORES | HERRAMIENTAS

Productos, sistemas y herramientas hidráulicas para trabajos pesados de alta capacidad



PTM10ES -Catálogo abreviado (español)

SPX®

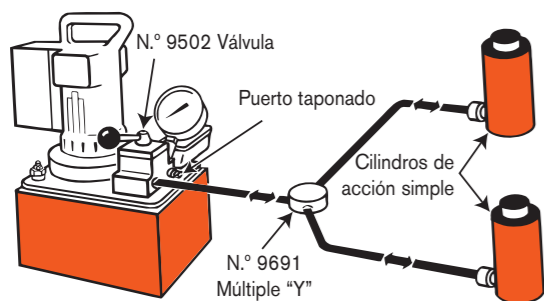
HYDRAULIC TECHNOLOGIES



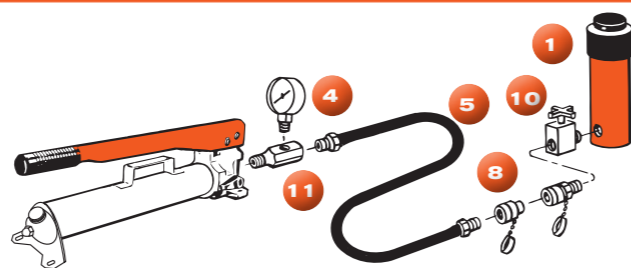
Este catálogo refleja nuestros productos más comunes. Por favor, acuda a nuestro catálogo general para ver la gama completa.

Circuitos hidráulicos: - Bombas, cilindros, controles

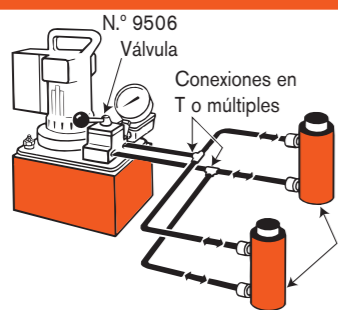
1 Cilindro o cilindros de acción simple en el circuito, controlados por una válvula montada en la bomba.



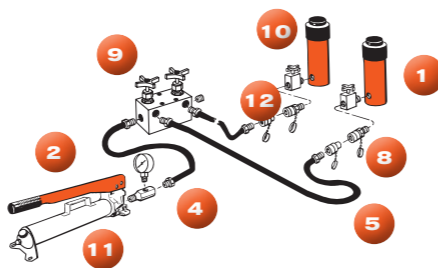
Sistema básico de acción simple con bomba manual, manómetro, manguera y cilindro de acción simple.



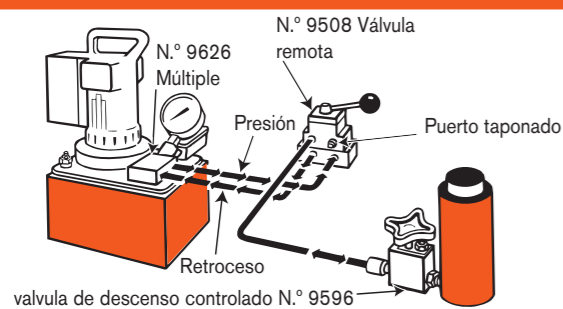
2 Cilindro o cilindros de acción doble en el circuito, controlados por una válvula montada en la bomba.



Sistema básico de acción simple con bomba manual, manómetro, manguera, varias válvulas de cierre, válvulas de descenso controlado varios cilindros.

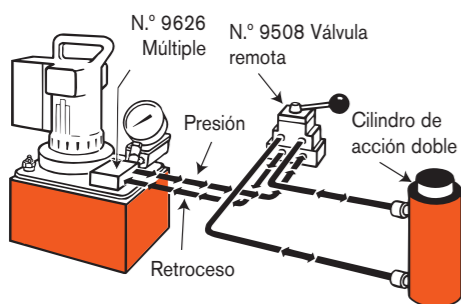


3 Cilindro de acción simple, controlado por una válvula de montaje remoto.



- 1** Cilindro – aplica fuerza hidráulica.
- 2** Bomba – dispositivo que convierte la energía mecánica en energía hidráulica.
- 4** Manómetro – mide la presión en bares y/o la fuerza.
- 5** Manguera – transporta el líquido hidráulico.
- 8** Acoplamiento rápido – los acoplamientos de tipo “mitad de manguera” y “mitad de cilindro” se utilizan para realizar conexiones rápidas y como dispositivos de retención de líquidos al separarlos. (N.º 9796 y 9798)
- 9** Válvula de cierre – regula el flujo de líquido hidráulico desde o hacia los cilindros. (N.º 9642 ó 9644)
- 10** Válvula de descenso controlado – permite el descenso medido del cilindro y proporciona seguridad cuando se requiere una sujeción prolongada de la carga. (N.º 9596)
- 11** Adaptador en T para manómetro – permite la instalación de un manómetro en cualquier punto del sistema hidráulico. (N.º 9670)
- 12** Tapón – para cerrar los puertos del sistema no utilizados. (N.º 10909)

4 Cilindro de acción doble, controlado por una válvula de montaje remoto.



Cuadro de selección

Elija la bomba adecuada: Este cuadro le ayuda a calcular el tiempo que tarda un cilindro en levantar una carga cuando lo acciona una bomba Power Team de 700 bares. En el caso de las bombas manuales, la cifra indica el número de carreras para extender 25 mm. En el caso de las bombas eléctricas/neumáticas/de gasolina, la cifra indica el número de segundos para extender 25 mm.

		Capacidad del cilindro (toneladas)														
		Fase	5	10	15	20	25	30	55	75	100	150	200	300	400	500
Bombas manuales *	P12 Simple	14	32	44	65	72	93									
	P55 Simple	6	14	19	28	31	40	71								
	P19/ Baja	4	8	10	15	17	21									
	P19L Alta	13	30	42	59	68	86									
	P59F Baja	1,8	4,1	5,7	8	9	12	20	29							
	Alta	8	17	24	34	48	50	85	122							
	P59(L) Baja	1,5	3,2	4,7	7	7,7	9,7	16,7	23,9							
	P157 Alta	6	14	19	28	31	40	71	101							
	P159 Baja	0,5	1	1,3	1,9	2,2	2,8	5	7	9	13	18				
	P300 Alta	7	15	21	30	34	43	77	110	143	200	250				
P460 Baja	0,1	0,3	0,6	0,6	0,7	0,9	1,5	2,2	2,8	4,2	5,6	8,4	11,2			
Alta	3,3	7,7	9	14	17,5	22	37	55	71	105	143	213	284			
Bombas eléctricas/ hidráulicas **	PE10 Baja	0,5	1,2	1,6	2,2	2,6	3,2	5,5								
	Alta	6	13,4	18,9	27	31	39	66,2								
	PE17 Baja	0,2	0,5	0,7	0,9	1,1	1,4	2,3	3,3	4,3	6,5	8,7				
	Alta	3,5	7,9	10,9	16	18	23	39	56,3	73	109	146				
	PE18 Baja	0,4	0,8	1,2	1,6	1,8	2,3	3,9	5,7	7,3	10,8	14,6	21,9	29,2		
	Alta	3,3	7,5	10,3	15	17	21	37	53	69	102	136	207	276		
	PE21 Baja	0,2	0,5	0,7	1	1,1	1,4	2,5	3,6	4,6	6,8	9,2	13,8	18,4		
	Alta	2,8	6,4	9	13	15	19	32	45,5	59	88	118	177	236		
	PED25 Baja	0,2	0,4	0,6	0,9	1	1,3	2,2	3,2	4,1	6,1	8,3	12	15,7	19,9	
	Alta	2,4	5,4	7,5	10,6	12,4	15,6	26,5	38,2	49,5	73,6	99,1	144,3	188,5	238,6	
PE30 Baja	0,2	0,45	0,6	0,9	1	1,3	2,2	3,2	4,1	6						
Alta	2	4,5	6	9	10	13	22	32	41	60						
PE46 Baja	0,1	0,3	0,4	0,5	0,6	0,7	1,3	1,8	2,4	3,5	4,7	7,2	9,6			
Alta	1,3	2,9	4,1	5,9	6,8	8,6	14	22	28	42	56	84	112			
PE55/ Baja	0,1	0,2	0,3	0,4	0,4	0,6	0,9	1,4	1,8	2,6	3,5	5,4	7,2			
PE60 Alta	1,1	2,4	3,4	4,8	5,6	7,1	12	17,8	23	34	45	69	92			
PQ60 Baja	0,1	0,2	0,3	0,4	0,4	0,5	0,9	1,3	1,7	2,5	3,4	5,1	6,8	8,5		
Alta	1	2,2	3,3	4,4	5,2	6,5	11	16,2	21	31	41	63	84	105		
PQ120 Baja	0,1	0,2	0,3	0,4	0,4	0,5	0,9	1,3	1,7	2,5	3,4	5,1	6,8	8,5		
Alta	0,5	1,1	1,6	2,2	2,6	3,2	5,5	7,7	10	15	21	30	40	50		
PE400 Baja	0,1	0,1	0,2	0,2	0,3	0,3	0,6	0,8	1	1,5	2,1	3	4	5		
Alta	0,1	0,3	0,4	0,6	0,7	0,9	1,6	2,2	2,9	4,4	5,9	8,7	11,6	14,5		
Bombas neumáticas/ hidráulicas **	PA6/ Simple	10	22,4	31	44,4	51,3	65,2	-	-	-	-	-	-	-	-	-
	PA9 Simple	10	22,4	31	44,4	51,3	65,2	-	-	-	-	-	-	-	-	-
	PA17 Baja	0,2	0,5	0,7	0,9	1,1	1,4	2,3	3,3	4,3	6,5	8,7	-	-	-	-
	Alta	3,5	7,9	10,9	16	18	23	39	56	73	109	146	-	-	-	-
	PA46 Baja	0,1	0,3	0,4	0,5	0,6	0,7	1,3	2	2,4	3,5	4,7	7,2	9,6		
Alta	1,3	2,9	4,1	5,9	6,8	8,6	14	22	28	42	56	84	112			
PA55 Baja	0,1	0,3	0,4	0,6	0,7	0,9	1,5	2,2	2,8	4,1	5,5	8,4	11,2			
Alta	1,1	2,4	3,4	4,8	5,6	7,1	12	18	23	34	45	69	92			
Bombas hidráulicas/ de gasolina **	PG30 Baja	0,3	0,7	1	1,3	1,6	2	3,3	4,8	6,2	9,3	12,4	18,1	-	-	-
	Alta	2	4,5	6,3	8,9	10,3	13	22	31,8	41,3	61,4	83	121	-	-	-
	PG55 Baja	0,1	0,3	0,4	0,6	0,7	0,8	1,4	2	2,6	3,9	5,2	7,6	9,9	12,5	
	Alta	1,1	2,5	3,5	4,9	5,6	7,1	12,1	17,3	22,5	33,5	45	66	86	109	
	PG120 Baja	0,1	0,3	0,4	0,6	0,7	0,8	1,4	2	2,6	3,9	5,2	7,6	9,9	12,5	
	Alta	0,5	1	1,5	2	2,4	3	5,1	7,3	9,5	14,2	19,1	27,8	36,3	46	
PG400 Baja	0,1	0,1	0,2	0,2	0,3	0,3	0,6	0,8	1	1,5	2	3	3,8	4,9		
Alta	0,2	0,3	0,5	0,7	0,8	1	1,7	2,4	3,1	4,6	6,2	9	11,8	15		

 - Generalmente recomendado
 - Comprobación marginal
 - No recomendado para los requisitos de la mayoría de las aplicaciones
Velocidad:
 * Número de carreras para extender 25 mm
 ** Número de segundos para extender 25 mm

Cuadro de selección - Elija el cilindro correcto

Tone-ladas	Acción	Carrera (mm)	Altura retraído (mm)	Tipo de retroceso	Orificio montaje Servicio base	Collar roscado	N.º pedido
------------	--------	--------------	----------------------	-------------------	--------------------------------	----------------	------------

2		127	233		Alta	-	✓	RP25	
5 extr.		139,7	302		Alta	-	✓	RP55	
5		25,4	111		Alta	✓	✓	C51C	
		82,6	165		Alta	✓	✓	C53C	
		133,4	216		Alta	✓	✓	C55C	
		133,4	267		Alta	-	✓	C55CBT	
		184,2	273		Alta	✓	✓	C57C	
		235	324		Alta	✓	✓	C59C	
		14,3	41		Alta	✓	-	RLS50	
		257,2	349		Alta	✓	✓	C1010C	
10		257,2	394		Alta	-	✓	C1010CBT	
		308	400		Alta	✓	✓	C1012C	
		358,8	451		Alta	✓	✓	C1014C	
		25,4	92		Alta	✓	✓	C101C	
		54	121		Alta	✓	✓	C102C	
		104,8	172		Alta	✓	✓	C104C	
		155,6	248		Alta	✓	✓	C106C	
		155,6	292		Alta	-	✓	C106CBT	
		206,4	299		Alta	✓	✓	C108C	
		254	391		Alta	✓	✓	RD1010	
		158,8	297		Alta	✓	✓	RD106	
		63,5	133		Alta	✓	-	RH102	
12		203,2	287		Alta	✓	-	RH108	
		11,1	45		Alta	✓	-	RLS100	
		38,1	89		Alta	-	-	RSS101	
		7,9	56		Alta	✓	✓	RH120	
		41,3	122		Alta	-	✓	RH121	
		41,3	122		Alta	-	✓	RH121T	
		76,2	184		Alta	-	✓	RH123	
		257,2	373		Alta	✓	✓	C1510C	
		308	424		Alta	✓	✓	C1512C	
		358,8	475		Alta	✓	✓	C1514C	
15		406,4	522		Alta	✓	✓	C1516C	
		25,4	124		Alta	✓	✓	C151C	
		54	149		Alta	✓	✓	C152C	
		104,8	200		Alta	✓	✓	C154C	
		155,6	271		Alta	✓	✓	C156C	
		206,4	322		Alta	✓	✓	C158C	
	17,5		50,8	175		Alta	✓	-	RT172
	20		54	162		Alta	-	-	RA202
		104,8	213		Alta	-	-	RA204	
		155,6	264		Alta	-	-	RA206	
		50,8	156		Alta	✓	✓	RH202	
		76,2	154		Alta	✓	-	RH203	
		152,4	308		Alta	✓	✓	RH206	
		11,1	51		Alta	✓	-	RLS200	
		44,5	95		Alta	-	-	RSS202	
25		260,4	375		Alta	✓	✓	C2510C	
		311,2	425		Alta	✓	✓	C2512C	
		362	476		Alta	✓	✓	C2514C	
		362	543		Alta	-	✓	C2514CBT	
		25,4	140		Alta	✓	✓	C251C	
		50,8	165		Alta	✓	✓	C252C	
		101,6	216		Alta	✓	✓	C254C	
		158,8	273		Alta	✓	✓	C256C	
		158,8	314		Alta	-	✓	C256CBT	
		209,6	324		Alta	✓	✓	C258C	
		362	518		Alta	✓	✓	RD2514	
		158,8	340		Alta	✓	✓	RD256	

Tone-ladas	Acción	Carrera (mm)	Altura retraído (mm)	Tipo de retroceso	Orificio montaje Servicio base	Collar roscado	N.º pedido
------------	--------	--------------	----------------------	-------------------	--------------------------------	----------------	------------

30		54	187		Alta	-	-	RA302
		104,8	238		Alta	-	-	RA304
		155,6	289		Alta	-	-	RA306
		257,2	438		Alta	-	✓	RH3010
		63,5	159		Alta	✓	✓	RH302
		76,2	179		Alta	✓	-	RH303
		152,4	248		Alta	✓	✓	RH306
		152,4	281		Alta	✓	-	RH306D
		149,2	283		Alta	-	-	RHA306
		12,7	59		Alta	✓	-	RLS300
		61,9	117		Alta	-	-	RSS302
		63,5	214		Alta	✓	-	RT302
50		76,2	181		Alta	✓	✓	RH503
		15,9	67		Alta	✓	-	RLS500S
		60,3	127		Alta	-	-	RSS502
		76,2	268		Alta	✓	-	RT503
		260,4	384		Alta	✓	✓	C5510C
		336,6	460		Alta	✓	✓	C5513C
		50,8	175		Alta	✓	✓	C552C
		108	232		Alta	✓	✓	C554C
		158,8	283		Alta	✓	✓	C556C
		254	329		Carga	-	-	R5510C
		254	365		Carga	-	-	R5510L
		50,8	125		Carga	-	-	R552C
55		50,8	162		Carga	-	-	R552L
		152,4	264		Carga	-	-	R556C
		152,4	321		Carga	-	-	R556L
		254	384		Alta	✓	-	RA5510
		54	171		Alta	-	-	RA552
		104,8	222		Alta	-	-	RA554
		155,6	273		Alta	✓	-	RA556
		155,6	318		Alta	-	-	RA556L
		50	125		Carga	Alta	-	RC0552P
		333,4	504		Alta	✓	✓	RD5513
		463,6	657		Alta	✓	✓	RD5518
		158,8	329		Alta	✓	✓	RD556
60		257,2	459		Alta	-	✓	RH6010
		76,2	235		Alta	✓	✓	RH603
		127	241		Alta	✓	-	RH605
		152,4	318		Alta	✓	✓	RH606
		101,6	241		Alta	✓	-	RHA604D
		333,4	492		Alta	-	✓	C7513C
		155,6	314		Alta	-	✓	C756C
		15,9	79		Alta	✓	-	RLS750S
		333,4	518		Alta	✓	✓	RD8013
		260,4	429		Alta	-	✓	C10010C
		50,8	219		Alta	-	✓	C1002C
		168,3	337		Alta	-	✓	C1006C
75		254	343		Carga	-	-	R10010C
		254	372		Carga	-	-	R10010D
		254	387		Carga	-	-	R10010L
		50,8	140		Carga	-	-	R1002C
		50,8	169		Carga	-	-	R1002D
		50,8	184		Carga	-	-	R1002L
		152,4	241		Carga	-	-	R1006C
		152,4	270		Carga	-	-	R1006D
		152,4	286		Carga	-	-	R1006L
		54	197		Alta	-	-	RA1002
		158,8	298		Alta	-	-	RA1006

Tone-ladas	Acción	Carrera (mm)	Altura retraído (mm)	Tipo de retroceso	Orificio montaje Servicio base	Collar roscado	N.º pedido
------------	--------	--------------	----------------------	-------------------	--------------------------------	----------------	------------

100		158,8	340		Carga	Alta	-	RA1006L	
		45	137		Carga	Alta	-	RC1002P	
		333,4	515		Alta	✓	✓	RD10013	
		511,2	718		Alta	✓	✓	RD10020	
		168,3	350		Alta	✓	✓	RD1006	
		38,1	165		Alta	-	-	RH1001	
		260,4	503		Alta	-	✓	RH10010	
		76,2	254		Alta	-	-	RH1003	
		152,4	314		Alta	✓	-	RH1006	
		15,9	86		Alta	✓	-	RLS1000S	
		57,2	140		Alta	-	-	RSS1002	
		38,1	144		Alta	-	-	RSS1002D	
150		123,8	384		Alta	✓	-	RT1004	
		254	365		Carga	-	-	R15010C	
		254	392		Carga	-	-	R15010D	
		254	410		Carga	-	-	R15010L	
		50,8	162		Carga	-	-	R1502C	
		50,8	189		Carga	-	-	R1502D	
		50,8	206		Carga	-	-	R1502L	
		152,4	264		Carga	-	-	R1506C	
		152,4	291		Carga	-	-	R1506D	
		152,4	308		Carga	-	-	R1506L	
		333,4	543		Alta	✓	✓	RD15013	
		460,4	674		Alta	✓	✓	RD15018	
155		168,3	378		Alta	✓	✓	RD1506	
		127	308		Alta	-	-	RH1505	
		203,2	349		Alta	-	-	RH1508	
		14,3	102		Alta	✓	-	RLS1500S	
		45	148		Carga	Alta	-	RC1552P	
		254	394		Carga	-	-	R20010C	
		254	410		Carga	-	-	R20010D	
		254	445		Carga	-	-	R20010L	
		50,8	191		Carga	-	-	R2002C	
		50,8	207		Carga	-	-	R2002D	
		50,8	241		Carga	-	-	R2002L	
		152,4	292		Carga	-	-	R2006C	
200		152,4	308		Carga	-	-	R2006D	
		152,4	343		Carga	-	-	R2006L	
		333,4	572		Alta	✓	✓	RD20013	
		460,4	724		Alta	✓	✓	RD20018	
		168,3	406		Alta	✓	✓	RD2006	
		203,2	408		Alta	✓	-	RH2008	
	240		45	155		Carga	Alta	-	RC2402P
	250		76,2	290		Alta	-	-	RSS2503
			254	394		Carga	-	-	R28010C
			254	437		Carga	-	-	R28010D
			254	451		Carga	-	-	R28010L
			50,8	191		Carga	-	-	R2802C
		50,8	234		Carga	-	-	R2802D	
		50,8	248		Carga	-	-	R2802L	
		152,4	292		Carga	-	-	R2806C	
		152,4	335		Carga	-	-	R2806D	
		152,4	349		Carga	-	-	R2806L	
		330,2	617		Alta	✓	✓	RD30013	
		152,4	439		Alta	✓	✓	RD3006	
300		254	435		Carga	-	-	R35510C	
		254	550		Carga	-	-	R35510D	
		254	495		Carga	-	-	R35510L	
355		254	550		Carga	-	-	R35510D	
		254	495		Carga	-	-	R35510L	
		50,8	232		Carga	-	-	R3552C	

Tone-ladas	Acción	Carrera (mm)	Altura retraído (mm)	Tipo de retroceso	Orificio montaje Servicio base	Collar roscado	N.º pedido
------------	--------	--------------	----------------------	-------------------	--------------------------------	----------------	------------

355		50,8
-----	--	------



¿QUÉ TIPO DE CILINDRO NECESITA?

1. Fórmula para calcular la capacidad de fuerza de un cilindro:

Fuerza (kg)	Área efectiva del cil. (cm ²)	X	Bares de la bomba
-------------	---	---	-------------------
 2. Fórmula para determinar la capacidad de aceite de un cilindro:

Cap. de aceite (cm ³)	Área efectiva del cil. (cm ²)	X	Carrera del cil. (cm)
-----------------------------------	---	---	-----------------------
 3. Fórmula para calcular la capacidad del depósito necesaria para un sistema de varios cilindros:

Aceite utilizable	Cap. de aceite del cil. (cm ³)	X	Número de cil. del sistema
-------------------	--	---	----------------------------
- Nota: en el caso de los cilindros de acción doble, para calcular la capacidad debe restarse el aceite que queda en la cabeza de biela del cilindro.



Bajo perfil [Serie RLS]

Acción simple | Retroceso por muelle

Cabe en espacios muy pequeños

- Con cada cilindro se incluye un semiacoplador hembra
- Exclusivo muelle de alta resistencia que consigue un rápido retroceso del pistón



Fuerza (t)	Carrera (mm)	N.º pedido	Capacidad de aceite (cc)	Altura retraído (mm)	Peso (kg)
5	14,3	RLS50	10	41,3	1,0
10	11,1	RLS100	17	44,5	1,5
20	11,1	RLS200	33	50,8	2,5
30	12,7	RLS300	53	58,7	3,9
50	15,9	RLS500S	99	66,7	6,3
75	15,9	RLS750S	163	79,4	10,6
100	15,9	RLS1000S	202	85,7	13,6
150	14,3	RLS1500S	282	101,6	23,6

Cilindros cortos [Serie RSS]

Acción simple | Retroceso por muelle

Espacio limitado para el cilindro

- El sombrerete de pistón ranurado ayuda a evitar que resbale la carga
- Los cilindros pueden alcanzar un "extremo muerto" a capacidad completa



Fuerza (t)	Carrera (mm)	N.º pedido	Capacidad de aceite (cm ³)	Altura retraído (mm)	Peso (kg)
10	38,1	RSS101	56	88,9	2,7
20	44,5	RSS202	126	95,3	4,5
30	61,9	RSS302	259	117,5	6,7
50	60,3	RSS502	374	127,0	10,5
100	57,2	RSS1002	725	139,7	21,4
100	38,1	RSS1002D	482	144,5	24,7
250	76,2	RSS2503	2.469	290,5	99,7

Cilindros para usos generales [Serie C]

Acción simple | Retroceso por muelle

Espacio limitado para el cilindro

Espacio limitado para el cilindro

- El sombrerete de pistón ranurado ayuda a evitar que resbale la carga
- Los cilindros pueden alcanzar un "extremo muerto" a capacidad completa



Fuerza (t)	Carrera (mm)	N.º pedido	Capacidad de aceite (cm ³)	Altura retraído (mm)	Peso (kg)
5	25,4	C51C	18	110,3	1,0
5	82,6	C53C	52	165,1	1,5
5	133,4	C55C	85	215,9	1,8
5	184,2	C57C	118	273,1	2,3
5	235,0	C59C	151	323,9	2,6
10	25,4	C101C	36	92,1	1,8
10	54,0	C102C	79	120,7	2,3
10	104,8	C104C	151	171,5	3,0
10	156,6	C106C	225	247,7	4,3
10	206,4	C108C	362	298,5	5,0
10	257,2	C1010C	370	349,3	5,9
10	308,0	C1012C	444	400,1	6,6
10	358,8	C1014C	518	450,9	7,3
10	406,4	C1016C	592	520,7	8,4
15	25,4	C151C	51	123,8	3,4
15	54,0	C152C	110	149,2	4,0
15	104,8	C154C	211	200,0	5,2
15	155,6	C156C	315	271,4	6,9
15	206,4	C158C	418	322,2	8,1
15	257,2	C1510C	521	373,0	9,4
15	308,0	C1512C	625	423,8	10,5
15	358,8	C1514C	728	474,6	11,8
15	406,4	C1516C	824	522,3	12,8
25	25,4	C251C	84	139,7	5,4
25	50,8	C252C	169	165,1	6,3
25	101,6	C254C	338	215,9	8,0
25	158,8	C256C	528	273,1	9,8
25	209,6	C258C	697	323,9	11,6
25	260,4	C2510C	865	374,4	13,3
25	311,2	C2512C	1.036	425,5	15,0
25	362,0	C2514C	1.205	476,3	16,7
55	50,8	C552C	362	174,6	14,7
55	108,0	C554C	769	231,8	18,7
55	158,8	C556C	1.131	282,6	23,1
55	260,4	C5510C	1.853	384,2	30,4
55	336,6	C5513C	2.398	460,4	35,3
75	155,6	C756C	1.596	314,3	33,3
75	333,4	C7513C	3.421	492,1	49,6
100	50,8	C1002C	675	219,1	28,5
100	168,3	C1006C	2.245	336,6	41,2
100	260,4	C10010C	3.467	428,6	51,2

Orificio central [Serie RH]

Acción simple | Retroceso por muelle

Ideal para extraer y tensar cables, pernos de anclaje, tornillos forzadores, etc.

- Todos los cilindros excepto RH120 incluyen un semiacoplador hembra



Fuerza (t)	Carrera (mm)	N.º pedido	Capacidad de aceite (cm ³)	Diámetro medio (mm)	Altura retraído (mm)	Peso (kg)
10	63,5	RH102	91	19,4	134,9	4,1
10	203,2	RH108	290	19,4	287,3	8,5
12	7,9	RH120	14	17,5	55,6	1,4
12	41,3	RH121	74	20,2	122,2	3,0
12	41,3	RH121T	74	17,5	122,2	3,0
12	76,2	RH123	136	20,6	184,2	4,0
20	50,8	RH202	155	27,4	155,6	7,3
20	76,2	RH203	193	26,6	154,0	9,1
20	152,4	RH206	465	27,4	308,0	13,7
30	63,5	RH302	260	32,9	158,8	11,6
30	149,2	RHA306	625	32,5	283,4	9,9
30	152,4	RH306	625	32,5	247,7	17,7
50	76,2	RH503	534	42,5	181,0	21,2
60	76,2	RH603	607	54,0	235,0	27,2
60	152,4	RH606	1.211	54,0	311,2	35,4
100	76,2	RH1003	1.014	79,4	254,0	52,2

Aluminio [Serie RA]

Acción simple | Retroceso por muelle

Diseñados para la elevación y otras producciones no relacionadas con la producción

- Mitad del peso de los cilindros de acero
- El cuerpo de Aluminio es resistente a la producción de chispas en entornos explosivos



Fuerza (t)	Carrera (mm)	N.º pedido	Capacidad de aceite (cm ³)	Altura retraído (mm)	Peso (kg)
20	54,0	RA202	154	161,9	3,5
20	104,8	RA204	300	212,7	4,2
20	155,6	RA206	445	263,5	5,1
30	54,0	RA302	226	187,3	5,0
30	104,8	RA304	439	238,1	5,9
30	155,6	RA306	652	288,9	6,8
55	54,0	RA552	386	171,5	7,3
55	104,8	RA554	746	222,3	8,9
55	155,6	RA556	1.109	273,1	10,9
55	254,0	RA5510	1.811	384,2	14,4
100	54,0	RA1002	718	196,9	15,1
100	158,8	RA1006	2.116	298,5	22,6

Alto tonelaje [R..C-series]

Acción simple | Retroceso por carga

Empuje, prensa para aplicación de ciclo bajo

- Ciclo bajo, retroceso por gravedad
- Pistón y cuerpo de una aleación tratada al calor para mayor fiabilidad y resistencia



Fuerza (t)	Carrera (mm)	N.º pedido	Ólde aceite (cm ³)	Altura retraído (mm)	Peso (kg)
55	51	R552C	362	125,4	12,3
55	152	R556C	1.087	227,0	22,7
55	254	R5510C	1.811	328,6	32,7
100	51	R1002C	677	139,7	23,6
100	152	R1006C	2.030	241,3	40,4
150	51	R1502C	1.007	161,9	41,8
150	152	R1506C	3.019	263,5	68,6
150	254	R15010C	5.032	365,1	95,3
200	51	R2002C	1.355	190,5	65,8
200	152	R2006C	4.062	292,1	100,3
280	51	R2802C	1.861	190,5	91,6
280	152	R2806C	5.583	292,1	136,7
355	51	R3552C	2.326	231,8	137,1
355	152	R3556C	6.975	233,4	197,0
355	254	R35510C	11.624	435,0	256,5
430	51	R4302C	2.841	263,5	199,8
430	152	R4306C	8.520	365,1	276,5
565	51	R5652C	3.710	292,1	289,7
565	152	R5656C	11.129	393,7	389,5
565	254	R56510C	18.548	495,3	489,4

Gran tonelaje [Serie RC..C]

Acción simple | Retroceso por carga

Empuje, presión y elevación

- Ciclo bajo, retroceso por gravedad
- El puerto de desbordamiento impide que el pistón se extienda en exceso en condiciones de carga
- Pistón y cuerpo de una aleación tratada al calor para mayor fiabilidad y resistencia



Fuerza (t)	Carrera (mm)	N.º pedido	Capacidad de aceite (cm ³)	Altura retraído (mm)	Peso (kg)
740	50	RC7402C	4.811	265	300
740	150	RC7406C	14.132	365	416
740	250	RC74010C	24.053	465	530
965	50	RC9652C	6.283	290	423
965	150	RC9656C	18.850	390	577
965	250	RC96510C	31.416	490	725
1220	50	RC12202C	7.952	415	766
1220	150	RC12206C	23.856	440	960
1220	250	RC122010C	39.761	615	1147



Collar immobilizador [Serie R..L]

Acción simple | Retroceso por carga

Empuje, sujeción de la carga mecánica

- Bloqueo mecánico positivo para soportar la carga
- Resistencia de la carga elevada durante largos periodos de tiempo sin presión hidráulica



Collar immobilizador [Serie RA..L]

Acción simple | Retroceso por muelle

Cuando la portabilidad resulta fundamental

- Mitad del peso de los cilindros de acero
- Resistencia de la carga elevada durante largos periodos de tiempo sin presión hidráulica



Fuerza (t)	Carrera (mm)	N.º pedido	Capacidad de aceite cm³	Altura retraído (mm)	Peso (kg)
55	155,5	RA556L	1.109	317,5	13,4
100	158,8	RA1006L	2.116	339,7	29,1

Tapas giratorias

[Para usar con cilindros]

Reducen al mínimo los efectos de las cargas descentradas

- Se pueden inclinar hasta 5 grados
- Las ranuras radiales de la parte superior del sombrerete reducen el desplazamiento de la carga



Para usar con cilindros	N.º pedido	Fuerza (t)	Peso (kg)
RC740°C + RC965°C	2000824	740-965	72
RC1220°C + ..D + ..L	2000825	1220	113
RC740*D	2000822	740	19
RC965*D	2000823	965	40
RC740*L + RC965*L	2000824	740-965	72
RL*	420866	55-100	1
RC* + RL*	420867	150-200	4
RC* + RL*	420868	280	6
RC* + RL*	420869	355	17
RC* + RL*	420870	435	24
RC* + RL*	420871	565	35

Collar immobilizador [Serie RC..L]

Acción simple | Retroceso por carga

Empuje, sujeción de la carga mecánica

- Bloqueo mecánico positivo para soportar la carga



Fuerza (t)	Carrera (mm)	N.º pedido	Capacidad de aceite cm³	Altura retraído (mm)	Peso (kg)
740	50	RC7402L	4.811	395	545
740	150	RC7406L	14.432	495	683
740	250	RC74010L	24.053	595	821
965	50	RC9652L	6.280	455	714
965	150	RC9656L	18.849	555	990
965	250	RC96510L	31.400	635	1.170
1220	50	RC12202L	7.949	443	969
1220	150	RC12206L	23.857	598	1.310
1220	250	RC122010L	39.741	698	1.530



Collar immobilizador de bajo perfil [Serie RC..P]

Acción simple | Retroceso por carga

Para usar cuando hay limitación de espacio

- Resistencia de la carga elevada durante largos periodos de tiempo sin presión hidráulica
- El puerto de desbordamiento impide que el pistón se extienda en exceso en condiciones de carga

Fuerza (t)	Carrera (mm)	N.º pedido	Capacidad de aceite cm³	Altura retraído (mm)	Peso (kg)
55	50	RC0552P	355	125	11
100	45	RC1002P	597	137	22
155	45	RC1552P	905	148	39
240	45	RC2402P	1.413	155	59
380	45	RC3802P	2.208	178	110
620	45	RC6202P	3.618	192	193



Power Team eleva el proyecto del museo

Problema:

Bajar el suelo del sótano 1,4 metros, retirando las paredes del sótano con el fin de ampliar el espacio para las nuevas instalaciones y la entrada a nivel de la calle.

Solución:

Utilizar varias bombas manuales y juegos de cilindros de Power Team colocados a lo largo de cada viga. Se seleccionaron cilindros que pudieran caber en los exiguos espacios disponibles para acomodar el equipo de elevación.

**Gran tonelaje** [Serie R..D]

Acción doble | Retroceso hidráulico

**Empuje-extracción, prensa para aplicación de ciclo bajo**

- Una válvula de seguridad incorporada impide la sobrepresión del circuito de retracción

Fuerza (t)	Carrera (mm)	N.º pedido	Óilde aceite cm ³		Altura retraído (mm)	Peso (kg)
			Empuje	Tirar		
100	50,8	R1002D	676	315	168,7	24,5
100	152,4	R1006D	2.027	945	270,3	36,8
100	254,0	R10010D	3.378	1.574	371,9	49,0
150	50,8	R1502D	1.007	485	188,9	43,1
150	152,4	R1506D	3.021	1.456	290,5	61,7
200	50,8	R2002D	1.355	643	206,8	61,7
200	152,4	R2006D	4.064	1.929	308,4	84,9
200	254,0	R20010D	6.773	3.214	410,0	108,5
280	51,8	R2802D	1.861	774	233,8	99,4
280	152,4	R2806D	5.579	2.322	335,4	134,8
280	254,0	R28010D	9.299	3.870	437,0	170,7
355	50,8	R3552D	2.326	777	288,9	147,0
355	152,4	R3556D	6.977	2.332	390,5	191,1
430	50,8	R4302D	2.840	977	312,7	199,3
430	152,4	R4306D	8.521	2.932	414,3	253,3
430	254,0	R43010D	14.202	4.887	515,9	305,5
565	50,8	R5652D	3.710	1.260	345,3	281,0
565	152,4	R5656D	11.129	3.779	446,9	350,4
565	254,0	R56510D	18.548	6.298	548,5	420,4

Orificio central [Serie RH]

Sistema de acción doble

**Ideal para extraer y tensar cables, pernos de anclaje, tornillos forzadores, etc.**

- Un dispositivo de seguridad incorporado impide la sobrepresión del circuito de retracción

Fuerza (t)	Carrera (mm)	N.º pedido	Capacidad de aceite cm ³	Diámetro medio (mm)	Altura retraído (mm)	Peso (kg)
30 (15)	152,4	RH306D	247	32,5	281,0	20,4
30 (20)	257,2	RH3010	410	33,3	438,2	27,7
60 (25)	101,6	RHA604D	469	54,0	241,3	16,2
60 (25)	127,0	RH605	586	54,0	241,3	33,1
60 (40)	257,2	RH6010	754	54,4	458,8	54,5
100 (45)	38,1	RH1001	293	79,8	165,1	38,6
100 (50)	152,4	RH1006	895	52,4	314,3	43,1
100 (45)	257,2	RH10010	1996	79,8	495,3	109,0
150 (70)	127,0	RH1501	1268	65,1	311,2	67,2
150 (75)	203,2	RH1508	1843	80,2	349,3	103,1
200 (75)	203,2	RH2008	3214	103,2	408,0	142,0

Gran tonelaje [Serie RD]

Acción doble | Retroceso hidráulico

**Empuje-extracción, prensa para aplicación de ciclo bajo**

- La trama de ranuras circulares de la tapa de carga ayuda a evitar que la carga resbale

Fuerza (t)	Carrera (mm)	N.º pedido	Óilde aceite cm ³		Altura retraído (mm)	Peso (kg)
			Empuje	Tirar		
10	4	RD106	228	90	296,9	10,0
10	4	RD1010	366	144	398,5	12,7
25	8	RD256	528	166	314,3	18,1
25	8	RD2514	1.205	376	517,5	29,5
55	28	RD556	1.132	577	329,4	27,9
55	28	RD5513	2.376	1.212	504,0	40,9
55	28	RD5518	3.280	1.673	657,2	64,5
80	44	RD8013	3.421	1.901	517,5	53,6
100	44	RD1006	2.242	959	350,0	57,2
100	44	RD10013	4.440	1.902	515,1	82,2
100	44	RD10020	6.809	2.919	718,3	118,0
150	73	RD1506	3.334	1.606	377,8	85,4
150	73	RD15013	6.604	3.180	542,9	123,5
150	73	RD15018	9.132	4.392	673,9	170,7
200	113	RD2006	4.485	2.457	406,4	118,9
200	113	RD20013	8.886	4.869	571,5	161,6
200	113	RD20018	12.270	6.722	723,9	200,7
300	147	RD3006	5.920	2.903	488,9	172,5
300	147	RD30013	12.825	6.281	630,2	296,9
400	186	RD4006	7.724	4.051	489,7	265,6
400	186	RD40013	16.744	8.790	667,5	349,6
500	245	RD5006	9.774	4.838	522,3	371,8
500	245	RD50013	21.189	10.480	700,1	495,8

Gran tonelaje [Serie RC..D]

Acción doble | Retroceso hidráulico

**Empuje-extracción, prensa**

- Los cilindros incluyen tapas endurecidas de serie

Fuerza (t)	Carrera (mm)	N.º pedido	Capacidad de aceite cm ³	Altura retraído (mm)	Peso (kg)
740	150	RC7406D	14.132	398	398
740	250	RC74010D	24.053	508	490
965	50	RC9652D	6.283	310	434
965	150	RC9656D	18.850	420	551
965	250	RC96510D	31.416	530	668
1220	50	RC12202D	7.952	330	584
1220	150	RC12206D	23.856	440	731
1220	250	RC122010D	39.761	550	878

Bombas manuales [Serie P]

Una velocidad | Dos velocidades

Diseño ligero y de acero

- Todas las bombas incluyen válvulas de alivio internas
- Estructura completamente metálica que no sufre quemaduras en entornos de soldadura



Tipo de cil.	Óilde aceite cm ³	Velocid.	N.º pedido	Volumen / Carrera		Peso (kg)
				Bajo	Alto	
Acción simple	148	1	P12		1,1	2,6
	328	2	P19	5	1,2	3,0
	443	2	P19L	4.1	0,9	2,3
	738	1	P55		2,6	7,2
	738	2	P59	10,9	2,6	7,8
	1082	2	P59L	12	2,6	4,1
	2245	2	P157	10,7	2,6	11,8
	2245	2	P159	42,6	2,6	11,8
	5081	2	P300	42,6	2,6	25,1
	7539	2	P460	120,5	4,6	24,9
Bomba de pedal	738	2	P59F	9,0	2,1	6,4
	2245	2	P157D	10,7	2,6	13,1
	2245	2	P159D	42,6	2,6	12,7
	5081	2	P300D	42,6	2,6	25,9
	7539	2	P460D	120,5	4,6	26,3

Bombas de gasolina

[Serie PG30/55/120]

Accionamiento por gasolina

Ideal para ubicaciones remotas

- Una elección lógica en lugares de trabajo donde no hay electricidad o aire comprimido
- Grandes depósitos disponibles



Tipo de cil.	Litros utilizables	kW	N.º pedido	Válvula de control	Peso (kg)
20,8	4,5	PG553	Avance Parada Retroc.	54,5	
20,8	4,10	PG1203	Avance Parada Retroc.	70,0	
Acción doble	6	1,5	PG304	Avance Parada Retroc.	14,5
	20,8	4,5	PG554	Avance Parada Retroc.	54,5
	20,8	4,1	PG1204	Avance Parada Retroc.	70,0

Bombas neumáticas

[Serie PA6/PA9]

Acción simple | Acción doble

Compactas, ligeras y portátiles

- Suministro de aire 3 - 8 bares
- Más fáciles de accionar que una bomba manual y proporcionan la velocidad necesaria a un precio asequible



Tipo de cil.	Olie lit.	Control	Order No.	Depósito	Peso (kg)
0,5	Manual	PA9H	Aluminio	6,8	
1,6	Pedal	PA6	Polietileno	6,3	
1,6	A distancia	PA6R	Polietileno	9,3	
1,6	A distancia	PA6RM	Metal	9,8	
7,3	Pedal	PA6-2	Polietileno	11,1	
1,6	Pedal	PA6M	Metal	8,2	
3,0	Pedal	PA6M-1	Metal	10,7	
9,1	Pedal	PA6M-2	Metal	14,5	
1,6	Manual	PA6D	Polietileno	8,3	
Acción doble	1,6	Manual	PA6DM	Metal	9,2
	3,0	Manual	PA6DM-1	Metal	12,7
	7,3	Manual	PA6D-2	Polietileno	13,0
	9,1	Manual	PA6DM-2	Metal	16,4

Bombas neumáticas

[Serie PA17/46/55]



Dos velocidades

Se utiliza cuando la fuente de energía preferida es el aire

- Motor neumático de tipo rotatorio



Tipo de cil.	Litros utilizables	N.º pedido	Válvula de control	Peso (kg)
9,5	PA462	Avance Parada Retroc.	27,2	
4,7	PA174	Avance Parada Retroc.	18,6	
Acción simple/acción doble	9,5	PA464	Avance Parada Retroc.	27,6
	9,5	PA464R	Avance Parada Retroc.	35,3
	9,5	PA464RA	Descarga aut.	35,8
	9,5	PA554	Avance Parada Retroc.	32,0

Para su uso con cilindros de acción simple  Para su uso con cilindros de acción doble 

Bomba eléctrica/de batería [Serie PE10] Dos velocidades

Altas prestaciones en un paquete compacto

- Fuente de energía portátil para cilindros hidráulicos y herramientas
- Los modelos accionados por batería poseen un cable de alimentación de 2,4 m con pinzas de cocodrilo para conectarlos a cualquier batería de 12 V



1° l/min	2° l/min	Capacidad de aceite litros	Función unidad 12 V CC	Depósito	N.º pedido	Kg incl. aceite
1,9	0,2	1	Descarga aut.	Poly	PR102A	9
1,9	0,2	1	Avance Parada Retroc.	Poly	PR102	9
3,9	0,3	5	Avance Parada Retroc.	Poly	PE172DC	23

1° l/min	2° l/min	Capacidad de aceite litros	Control	Función	Depósito	N.º pedido	Kg incl. aceite
1.9	0.2	1	Man.	Avance Parada Retroc.	Poly	PR104	9
3.9	0.3	5	Man.	Avance Parada Retroc.	Poly	PE174DC	23

Bomba eléctrica/de batería [Serie PE17] Dos velocidades

Para aplicaciones de mantenimiento y construcción

- Nivel de ruido extremadamente bajo (67-81 dBA)
- Para aplicaciones de mantenimiento y construcción



1° l/min	2° l/min	Capacidad de aceite litros	Control	Función	Depósito	N.º pedido	Kg incl. aceite
3.9	0.2	6	Man.	Autom. retraite	Metal	PE172AM-E220	24
3.9	0.2	5	Man.	Autom. retraite	Poly	PE172A-E220	20
3.9	0.2	6	Man.	Avance Parada Retroc.	Metal	PE172M-E220	24
3.9	0.2	5	Man.	Avance Parada Retroc.	Poly	PE172-E220	20
3.9	0.2	6	Valv. sol.	Avance Parada Retroc.	Metal	PE172SM-E220	24
3.9	0.2	5	Valv. sol.	Avance Parada Retroc.	Poly	PE172S-E220	20

1° l/min	2° l/min	Capacidad de aceite litros	Control	Función	Depósito	N.º pedido	Kg incl. aceite
3.9	0.2	5	Man.	Avance Parada Retroc.	Poly	PE174-E220	20
3.9	0.2	6	Man.	Avance Parada Retroc.	Metal	PE174M-E220	24

Bomba eléctrica [Serie PE30] Dos velocidades

Ideal para aplicaciones de mantenimiento y construcción

- Arranca a plena carga incluso cuando la tensión se reduce al 50% de su valor nominal



1° l/min	2° l/min	Capacidad de aceite litros	Control	Función	Depósito	N.º pedido	Kg incl. aceite
5	0.5	3.5	Man.	Descarga aut.	Alum.	PE302A-E220	19
5	0.5	5.5	Man. interrupt.	Avance Parada Retroc.	Alum.	PE302-E220	19
5	0.5	3.5	Man. interrupt.	Avance Parada Retroc.	Alum.	PE303-E220	19
5	0.5	3.5	Man.	Avance Parada Retroc.	Alum.	PE303R-E220	19
5	0.5	3.5	Valv. sol.	Avance Parada Retroc.	Alum.	PE302S-E220	19
5	0.5	3.5	Man.	Avance Parada Retroc.	Alum.	PE302R-E220	19
5	0.5	6	Man.	Avance Parada Retroc.	Alum.	PE303R-2-E220	22
5	0.5	6	Man.	Descarga aut.	Alum.	PE302A-2-E220	22
5	0.5	6	Man. interrupt.	Avance Parada Retroc.	Alum.	PE302-2-E220	22
5	0.5	6	Man. interrupt.	Avance Parada Retroc.	Alum.	PE303-2-E220	22
5	0.5	6	Sol.	Avance Parada Retroc.	Alum.	PE302S-2-E220	22

1° l/min	2° l/min	Capac. de aceite litros	Control	Función	Depósito	N.º pedido	Kg incl. aceite
5.0	0.5	3.5	Man.	Avance Parada Retroc.	Alum.	PE304R-E220	19
5.0	0.5	3.5	Man. interrupt.	Avance Parada Retroc.	Alum.	PE304-E220	19
5.0	0.5	6	Man.	Avance Parada Retroc.	Alum.	PE304R-2-E220	22
5.0	0.5	6	Man. interrupt.	Avance Parada Retroc.	Alum.	PE304-2-E220	22

Para su uso con cilindros de acción simple  Para su uso con cilindros de acción doble 

Bomba eléctrica [Serie PE46] Dos velocidades

Ideal para aplicaciones de producción y mantenimiento en interiores

- Circuito de control de 24 V en todas las unidades con mando a distancia
- A la medida de aplicaciones de producción y mantenimiento en interiores



1° l/min	2° l/min	Capac. de aceite litros	Control	Función	Depósito	N.º pedido	Kg incl. aceite
6.7	0.6	9.5	Man.	Avance Parada Retroc.	Metal	PE462-E220	36
6.7	0.6	9.5	Valv. sol.	Avance Parada Retroc.	Metal	PE462S-E220	36
6.7	0.6	9.5	Man.	Descarga aut.	Metal	PE462A-E220	36

1° l/min	2° l/min	Capac. de aceite litros	Control	Función	Depósito	N.º pedido	Kg incl. aceite
6.7	0.6	10	Man.	Avance Parada Retroc.	Metal	PE464-E220	36
6.7	0.6	10	Valv. sol.	Avance Parada Retroc.	Metal	PE464S-E220	36

Bomba eléctrica [Serie PE55] Dos velocidades

Bomba de alto rendimiento para diversas aplicaciones

- Aplicaciones de construcción pesada y compresión de hormigón
- Posibilidad de arrancar con baja tensión eléctrica



1° l/min	2° l/min	Capac. de aceite litros	Control	Función	Depósito	N.º pedido	Kg incl. aceite
11.3	0.9	8.5	Man.	Avance Parada Retroc.	Metal	PE552-E220	30
11.3	0.9	8.5	Man.	Descarga aut.	Metal	PE552A-E220	30
11.3	0.9	8.5	Man.	Avance Parada Retroc.	Metal	PE553-E220	30
11.3	0.9	8.5	Valv. sol.	Avance Parada Retroc.	Metal	PE552S-E220	30

1° l/min	2° l/min	Capac. de aceite litros	Control	Función	Depósito	N.º pedido	Kg incl. aceite
11.3	0.9	9	Man.	Avance Parada Retroc.	Metal	PE554-E220	30
11.3	0.9	9	Valv. sol.	Avance Parada Retroc.	Metal	PE554S-E220	30

Bomba eléctrica [Serie PQ120] Hasta 400 t 1,6 l/min

Ideal para aplicaciones de prensa

- Bomba de baja velocidad y elevado par diseñada para operaciones de tipo industrial y ciclo prolongado



1° l/min	2° l/min	Capac. de aceite litros	Control	Función	Depósito	N.º pedido	Kg incl. aceite
9.7	1.6	20	Man.	Avance Parada Retroc.	Metal	PQ1203-E380	75
9.7	1.6	20	Valv. sol.	Avance Parada Retroc.	Metal	PQ1203S-E380	75

1° l/min	2° l/min	Capac. de aceite litros	Control	Función	Depósito	N.º pedido	Kg incl. aceite
9.7	1.6	20	Man.	Avance Parada Retroc.	Metal	PQ1204-E380	75
9.7	1.6	20	Valv. sol.	Avance Parada Retroc.	Metal	PQ1204S-E380	75

Bomba eléctrica [Serie PE400]

Dos velocidades / hasta 1000 t 5,6 l/min

Aplicaciones de uno o varios cilindros

- Bajo nivel de ruido de 73-80 dBA



1° l/min	2° l/min	Capac. de aceite litros	Control	Función	Depósito	N.º pedido	Kg incl. aceite
16	5.6	63	Man.	Avance Parada Retroc.	Metal	PE4004-E380	223
16	5.6	63	Valv. sol.	Avance Parada Retroc.	Metal	PE4004S-E380	230





Separadores hidráulicos

Retroceso por muelle | Se retraen automáticamente

Se utilizan para levantar máquinas o como prensa de mano

- Es una palanca hidráulica
- Separan bloques de hormigón, varillas o realizan tareas de enderezamiento



Capacidad (t)	N.º pedido	Espacio mínimo requerido (mm)	Separación máx. (mm)	Aceite (cc)	Peso (kg)
1 t	HS2000	14,2	101	4	2,2
1,5 t	HS3000	30,2	292	20	10

Brida de tuberías

Separadores hidráulicos

No más métodos "martillo y cincel"

- Los separadores de bridas deben utilizarse en pares para conseguir una fuerza de separación uniforme



Capacidad (t)	N.º pedido	Tipo de cuña estándar	Peso (kg)
5	HFS3A	60° Fuerte	4,1
10	HFS6A	60° Fuerte	8,2

Cortador de tuercas

Acción simple | Retroceso por muelle

Retirada de tuercas agarrotadas y corroídas

- La cuchilla de acero especialmente diseñada del cortador penetra en la tuerca hasta el punto en que ésta se rompe, deteniéndose antes de llegar a la rosca del perno



Capacidad (t)	N.º pedido		Clase			
			#5	#9	#10	#12
15 t	HNS150	Tamaño máx. perno	24	24	22	19
		Grosor de la tuerca	32	21	26	19
15 t	HNS150A	Tamaño máx. perno	24	24	22	19
		Grosor de la tuerca	24	21	26	19
25 t	HNS225	Tamaño máx. perno	36	36	30	29
		Grosor de la tuerca	34	30	25	21

Comprobador hidráulico

Mide el flujo, la presión y la temperatura del aceite

Comprueba el estado de la bomba sin retirarla del sistema. Máx. 350 bares

- Las lecturas de temperatura y flujo se indican en unidades métricas e inglesas, con una precisión de $\pm 2\%$ de la escala total
- La función de compensación de presión automática le permite aumentar el flujo sin que afecte al ajuste de presión



N.º pedido	Flujo máx. (l/min.)	Gama de flujo (l/min.)	Presión máx.	Peso (kg)
HT50A	200	20-200	345	16,8
HT75	300	50-300	345	8,6
HT200	750	100-750	345	13,6

Gatos inflables

La alternativa de elevación de carga

Ideal para mover estructuras, trabajos de rescate, elevación de depósitos redondos, mantenimiento de tuberías y otras muchas tareas

- Su amplia superficie y la flexibilidad del material permite que el gato levante cargas apoyado sobre superficies blandas o comprimibles sin necesidad de aparejos de soporte



Capacidad de elevación (t)	Altura de elevación (mm)	N.º pedido	Contenido de aire a 8 bares (l)	Presión máx. de servicio (bar)	Longitud (mm)	Anchura (mm)	Altura plegado (mm)	Peso (kg)
1,1	70	IJ13	2,3	8	140	130	25,4	0,5
3,6	120	IJ45	14,4	8	255	200	25,4	1,2
7	160	IJ76	42	8	305	305	25,4	1,9
12	225	IJ128	97	8	400	400	25,4	3,6
23,8	304	IJ2211	268	8	550	550	25,4	7,3
34	360	IJ3213	463	8	650	650	25,4	9,9
46,3	418	IJ4416	729	8	750	750	25,4	13,1
74,6	520	IJ7320	1.457	8	950	950	30,4	26,3

Mangueras

Poliuretano | Goma

Factor de seguridad 4:1

- Todas tienen protecciones de manguera de plástico excepto las mangueras de poliuretano de 1/4" DI que tienen protecciones de muelle
- Empalmes NPTF 3/8" en ambos extremos
- Otros largos de manguera disponibles



DI de la manguera	Largo	Poliuretano N.º pedido	Goma N.º pedido
6,4 mm	0,6 m	9765E	
6,4 mm	0,9 m	9766E	9755E
6,4 mm	1,8 m	9767E	9756E
6,4 mm	2,4 m	9768E	9757E
6,4 mm	3,1 m	9769E	9758E
6,4 mm	3,7 m	9770E	9759E
6,4 mm	6,1 m	9771E	9760E
9,5 mm flujo elevado	1,8 m	9780E	9776E
9,5 mm flujo elevado	3,1 m	9781E	9777E
9,5 mm flujo elevado	6,1 m	9782E	9778E
9,5 mm flujo elevado	15,3 m	9759E	9735E

Acopladores

Estándar y superficie plana

- **Acoplador rápido completo, 3/8" NPTF (incluye dos tapas antipolvo 9800)**
N.º pedido 9795



- **Semiacoplador (manguera) macho (3/8" NPTF)**
N.º pedido 9798



- **(Semiacoplador hembra (cilindro) con guardapolvos)**
N.º pedido 9796



Manómetros

Analógico | Digital

- Estos manómetros tienen una aguja roja fosforescente muy visible incluso de día
- Un tubo bordón de acero de alta resistencia garantiza un ciclo de vida duradero



Diám. superficie grad.	bares	Uso con la serie de cilindros	N.º de manómetro
63,5 mm	0-700	Alle	9040E
100 mm	0-700	Alle	9052E
Toneladas			
100 mm	0-175, 0-30 y 0-50	RT172, RT302, RT503	9059E
100 mm	0-5	C & RLS	9053E
100 mm	0-10	C, RD, RH, RLS & RSS	9055E
100 mm	0-25	C & RD	9063E
100 mm	0-30	RH, RLS & RSS	9065E
100 mm	0-50	RHt, RLS & RSS	9067E
100 mm	0-55	C, R, RA & RD	9069E
100 mm	0-60	RH	9071E
100 mm	0-75	C, RLS & RD8013	9073E
100 mm	0-100	C, R, RA, RD, RH, RLS, RSS & RT1004	9075E
100 mm	0-150	C, R, RD & RLS	9077E
100 mm	0-200	R, RD & RH	9079E

Aceites

Estándar, Innifugos, Biodegradable y de Baja temperatura

- Evita cavidades en la bomba, los aditivos previenen la corrosión, la oxidación y los sedimentos



Descripción del aceite	Cantidad	N.º pedido
Estándar	0,9 l	9636
Estándar	3,8 l	9637
Estándar	9,5 l	9638
Estándar	208 l	9616
Flame-Out®	3,8 l	9639
Flame-Out®	9,5 l	9640
Biodegradable	3,8 l	9645
Biodegradable	9,5 l	9646
Baja temperatura	3,8 l	9647



Múltiples

Montados en remoto y en la bomba

- Múltiple con dos válvulas de aguja para controlar dos cilindros; tiene cuatro puertos NPTF 3/8"
N.º pedido 9642
- Múltiple con cuatro válvulas de aguja para controlar cuatro cilindros; tiene seis puertos NPTF 3/8"
N.º pedido 9644



Válvulas

Todas las válvulas están pintadas, recubiertas o chapadas para aumentar la resistencia a la corrosión

- Válvula de cierre con puertos NPTF 3/8"
N.º pedido 9575
- Válvula de retención accionada por piloto con puertos NPTF 3/8"
N.º pedido 9581
- Válvula de alivio de presión con puertos NPTF 3/8"
N.º pedido 9623
- Válvula reguladora de presión en línea con dos puertos de admisión NPTF 3/8", un puerto del depósito NPTF 1/8" y 1 m de juego de línea de drenaje.
N.º pedido 9633



Racores

Todas las solicitudes

N.º pedido		
9670		Adaptador en T Puertos hembra NPTF de 1/4" y 3/8" y puertos macho NPTF de 3/8"
9675		Conector giratorio Macho NPTF 3/8", hembra NPSM 3/8"
9678		Empalme de 45° Extremos macho y hembra NPTF 1/4"
9680		Acoplamiento hembra NPTF 3/8" en ambos extremos
9681		Codo Extremos macho y hembra NPTF 3/8"
9682		Conector macho Extremos macho NPTF 3/8"
9683		Conector macho Extremos macho NPTF 3/8"

Gatos de botella

Bajo perfil

La opción idónea para los trabajos de "espacio bajo"

- Todos los gatos funcionan vertical y horizontalmente, lo que los hace idóneos para una gran variedad de trabajos de elevación, extracción y distribución



Fuerza (t)	Carrera (mm)	N.º pedido	Altura mín. retraído (mm)	Toneladas a 700 bares	Peso (kg)
12	95	9012A	171	10,9	6,4
20	86	9020A	181	18,1	10,1
30	79	9130A	181	27,2	13,7

Gatos de accionamiento lateral

Minigatos

Compacto, cabe en la palma de la mano

- Las aplicaciones de este pequeño y magnífico gato, que no puede faltar en ninguna caja de herramientas, están limitadas sólo por la imaginación
- Utilízelo como gato o como cuña, vertical u horizontalmente con holgura limitada



Fuerza (t)	Carrera (mm)	N.º pedido	Altura mín. retraído (mm)	Toneladas a 700 bares	Peso (kg)
5	19	9105A	63,5	4,5	1,9
5	38	9205A	88,9	4,5	2,4
10	30	9210A	120,7	9,1	5,5
20	30	9220A	130,2	18,1	8,0

Hidráulicos Grip-O-Matic

Uso con extractores de 2/3 garras

Sistema de extracción completo en un paquete compacto

- Cuanto mayor sea la fuerza de extracción, mayor será el agarre de las mordazas
- Mando de control de la válvula de alivio progresivo con escala



Capacidad del cil. (t)	N.º pedido	Alcance (mm)	Separación de las mordazas (mm)	Carrera (mm)	Peso (kg)
6	PH63C	152	200	80	4,9
8	PH83C	190	249	80	6,6
11	PH113C	229	280	80	8,0
30	PH303C	375	540	110	32,3
8	PH82K	207	245	80	9,5
11	HST11S	150	102-410	80	14,5

Prensas hidráulicas

Todas las prensas disponibles con homologación CE

Aplicación: taller de mantenimiento, fábrica, escuela, banco de pruebas, etc.

- Mesa, suelo, placa de asiento, bastidor C



Ton	Modelo	Tipo de bomba	Tipo de cilindro	N.º pedido	Peso (kg)	Pumpencode
10 toneladas	Banco	Manual	Acción simple	SPM1010	41	P55
	Suelo	Neumática	Acción simple	SP1010A	78	PA9
	Suelo	Eléctrica	Acción simple	SPE1010-E220	79	PE172-E220
	Suelo	Manual	Acción simple	SPH1010	77	P55
	Suelo	Eléctrica	Acción doble	SPE1010D-E220	87	PE174-E220
25 toneladas	Banco	Manual	Acción simple	SPM256C	109	P59
	Banco	Neumática	Acción simple	SPA256	197	PA6
	Banco	Eléctrica	Acción simple	SPE256-E220	210	PE172-E220
	Económica	Manual	Acción simple	SPM256	205	P59
	Económica	Neumática	Acción simple	SPA2514	310	PA6
	Económica	Manual	Acción simple	SPM2514	315	P159
	Económica	Eléctrica	Acción simple	SPE2514-E220	300	PE172-E220
	Alto rendimiento	Eléctrica + válvula solenoide	Acción simple	SPE2514S-E220	345	PE172S-E220
	Alto rendimiento	Eléctrica	Acción doble	SPE2514DS-E220	360	PE174S-E220
55 toneladas	Económica	Neumática	Acción simple	SPA556	320	PA6
	Económica	Manual	Acción simple	SPM556	325	P159
	Económica	Eléctrica	Acción simple	SPE556-E220	333	PE172-E220
	Económica	Manual	Acción simple	SPM5513	435	P460
	Económica	Eléctrica	Acción simple	SPE5513-E220	444	PE172-E220
	Alto rendimiento	Eléctrica + válvula solenoide	Acción simple	SPE5513S-E220	480	PE172S-E220
	Alto rendimiento	Eléctrica	Acción doble	SPE5513D-E220	450	PE174-E220
	Alto rendimiento	Eléctrica + válvula solenoide	Acción doble	SPE5513DS-E220	505	PE554S-E220
100 toneladas	Alto rendimiento	Manual	Acción simple	SPM10010	770	P460
	Alto rendimiento	Eléctrica	Acción simple	SPE10010-E220	813	PE552-E220
	Alto rendimiento	Eléctrica	Acción simple	SPE10010R-E220	766	PE172-E220
	Alto rendimiento	Eléctrica	Acción doble	SPE10013DS	854	PQ1204S-E380

Soluciones de montaje hidráulico profesional

Nuestra serie SPX de llaves dinamométricas incluyen llaves de cabeza cuadrada y de baja holgura. El diseño del cuerpo de acero proporciona una herramienta compacta que puede utilizarse en las áreas de montaje más inaccesibles del sector. Cada componente de las herramientas está optimizado para minimizar el peso sin sacrificar la fuerza y la durabilidad, utilizando aleación de acero, titanio de alta resistencia y aluminio. Las herramientas tienen un acabado de níquel de alta calidad que las hace adecuadas para la aplicación submarina en un entorno de agua salada.

Nuestra serie SPX de bombas hidráulicas, eléctricas y neumáticas, la primera bomba de potencia constante o limitadora de potencia en el mercado de las bombas hidráulicas portátiles. ¿Qué pueden esperar los usuarios de llaves dinamométricas?

En una sola palabra: VELOCIDAD.

Nuestra gama SPX se amplía con tensores de pernos y cortadores de tuercas.

La gama de tensores de pernos incluye tensores submarinos de retroceso manual, retroceso por muelle y reacción rápida. Nuestro nuevo cortador de tuercas ofrece una solución fiable y efectiva para la retirada de tuercas agarrotadas y corroídas.

También hay disponible calibración, formación y software.

Solicite la carpeta de Energía en la que encontrará nuestra oferta completa de productos de montaje.

SPX®



La seguridad es lo primero

Es esencial una adecuada formación para poner en funcionamiento y mantener equipos hidráulicos con seguridad y eficiencia. Power Team ofrece cursos para ayudarle a manejar y mantener de forma segura sus herramientas.

Seminario sobre seguridad

La seguridad en el lugar de trabajo debe ser la máxima prioridad para garantizar que las herramientas hidráulicas de alta presión se utilicen de acuerdo con los procedimientos de seguridad recomendados. Los seminarios de formación en seguridad de Power Team demuestran los métodos adecuados para manejar herramientas hidráulicas de alta presión con el fin de evitar daños en los equipos y accidentes de última hora. Los seminarios de seguridad pueden realizarse en las instalaciones del cliente, en el lugar de trabajo o en la sede de Power Team en Eygelshoven, Países Bajos.



La seguridad es lo primero



Energía

Las bombas hidráulicas, productos de montaje y accesorios Power Team ofrecen soluciones in situ para el montaje de grandes aerogeneradores. El desarrollo de la energía tradicional y las energías renovables requiere una mayor infraestructura entre las comunidades local, regional y global. Las herramientas hidráulicas de alto rendimiento de Power Team hacen que esto sea posible.



Mantenimiento y producción

Las bombas hidráulicas, cilindros, herramientas mecánicas y accesorios Power Team ofrecen soluciones in situ cuando se necesita elevar, bajar, extraer, empujar, prensar, separar y mantener en posición cargas pesadas. Cuento con los productos Power Team para resolver todas sus tareas de mantenimiento y producción in situ.



Construcción

Las bombas hidráulicas de alto rendimiento y gatos de postensionado Power Team ofrecen soluciones in situ para los exigentes requisitos de construcción actuales.

La construcción y reparación de puentes, la construcción de edificios comerciales, la elevación de postensionado y esfuerzo, así como la elevación y posicionamiento de estructuras, utilizan productos robustos y portátiles de Power Team.



Energía, petróleo y gas

Los productos hidráulicos de alto rendimiento de Power Team funcionan entre bastidores en plantas de generación de energía, plataformas petrolíferas de alta mar, sistemas de plataformas flotantes y torres de perforación en tierra.

Los grandes trabajos que requieren mantenimiento general de los aparejos o integridad de las bridas, se realizan con la ayuda de bombas hidráulicas y herramientas de Power Team.



Minería

Las bombas hidráulicas de alto rendimiento, cilindros y accesorios Power Team ofrecen soluciones de mantenimiento in situ de los equipos mineros esenciales.

A pesar de la naturaleza exigente y difícil de los entornos mineros, los productos Power Team continúan funcionando de forma sólida, segura y fiable.

POWER TEAM®

Albert Thijsstraat 12
NL-6471 WX Eeggelshoven
Tel: +31 45 5678877
Fax: +31 45 5678878
Correo electrónico: infoeurope@powerteam.com

Su distribuidor Power Team: