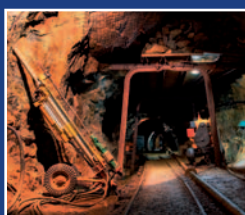


POWER TEAM®

HIDRAULIČNE PUMPE I CILINDRI I DIZALICE I TEGLJAČI I ALATI

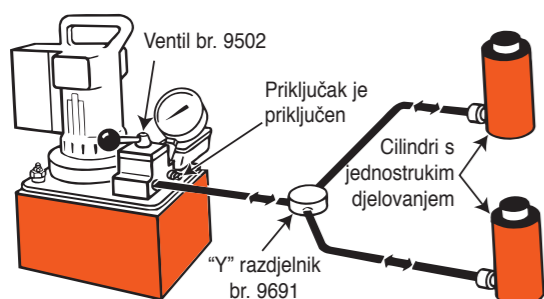
Visoko kvalitetni hidraulični proizvodi
Sistemi i alati za posebne namjene



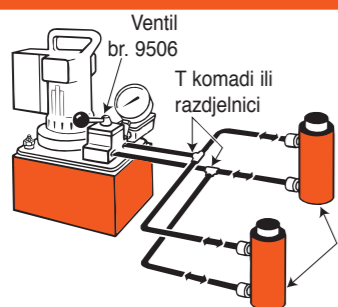


Hidraulični sklopovi - Pumpe, cilindri, kontrole

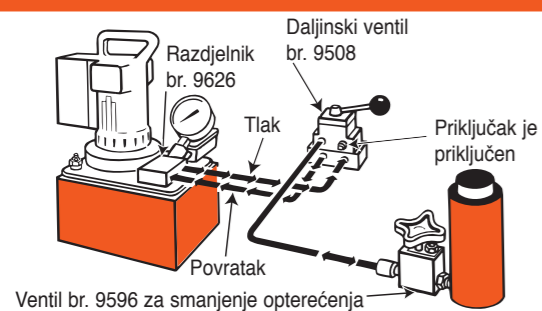
- 1** Cilindar ili cilindri u sklopu s jednostrukim djelovanjem, kontrolirani ventilom ugrađenim na pumpu.



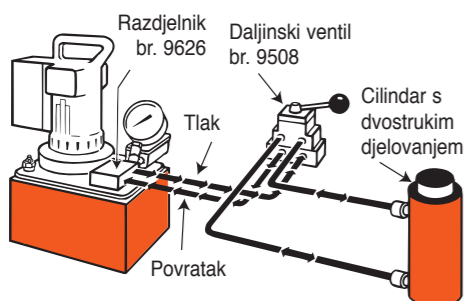
- 2** Cilindar ili cilindri u sklopu s dvostrukim djelovanjem, kontrolirani ventilom ugrađenim na pumpu.



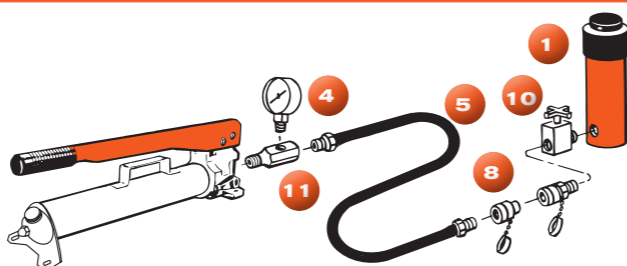
- 3** Cilindar s jednostrukim djelovanjem kontroliran daljinskim ugrađenim ventilom.



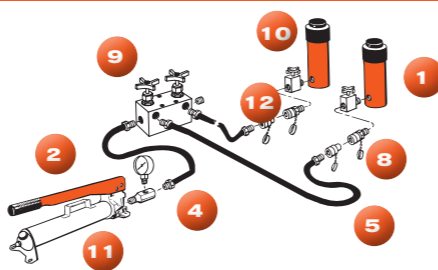
- 4** Cilindri s dvostrukim djelovanjem kontrolirani daljinskim ugrađenim ventilom.



- Osnovni sustav s jednostrukim djelovanjem s ručnom pumpom, mjeracem, crijevom i cilindrom s jednostrukim djelovanjem.



- Osnovni sustav s jednostrukim djelovanjem s ručnom pumpom, mjeracem, crijevom i višestrukim ventilima za prekid protoka, ventilima za smanjenje opterećenja i višestrukim cilindrima.



- 1 Cilindar – primjenjuje hidrauličnu snagu.
- 2 Pumpa – uređaj za pretvaranje mehaničke energije u tekuću energiju.
- 4 Mjerač – mjeri tlak u barima i/ili snagu.
- 5 Crijevo – prenosi hidrauličnu tekućinu.
- 8 Brzo spajanje – spojnice "polucrijevo" i "polucilindar" koriste se za brzo spajanje i provjeru protoka tekućine kad su odvojene. (Br. 9796 und 9798)
- 9 Ventil za prekid protoka – regulira protok hidraulične tekućine do ili od cilindra. (Br. 9642 of 9644)
- 10 Ventil za smanjenje opterećenja – omogućuje mjereno smanjenje cilindra i omogućuje sigurnost kad je potrebno produženo zadržavanje opterećenja. (Br. 9596)
- 11 Adaptor T mjeraca – omogućuje instalaciju mjeraca tlaka/tonaže bilo gdje u hidrauličnom sustavu. (Br. 9670)
- 12 Čep za cijev – za blokiranje nekorisćenih ulaza unutar sustava. (Br. 9687)

Tablica za odabir

Odaberite ispravnu pumpu: Ova tablica pomaže vam u izračunavanju vremena potrebnog da cilindar podigne teret kada je pokretan pumpom Power Team 700 bara. Za ručne pumpe broj pokazuje broj hoda za širenje od 25 mm. Za električne/zračne/plinske pumpe broj označava broj sekundi za širenje od 25 mm

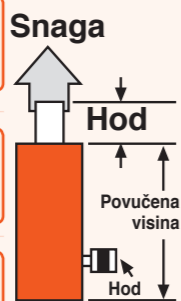
		Kapacitet cilindra (u tonama)														
		Stupanj	5	10	15	20	25	30	55	75	100	150	200	300	400	500
Ručne pumpe*	P12	Jednos.	14	32	44	65	72	93								
	P55	Jednos.	6	14	19	28	31	40	71							
	P19/	Nizak	4	8	10	15	17	21								
	P19L	Visoko	13	30	42	59	68	86								
	P59F	Nizak	1,8	4,1	5,7	8	9	12	20	29						
		Visoko	8	17	24	34	48	50	85	122						
	P59(L)	Nizak	1,5	3,2	4,7	7	7,7	9,7	16,7	23,9						
	P157	Visoko	6	14	19	28	31	40	71	101						
	P159	Nizak	0,5	1	1,3	1,9	2,2	2,8	5	7	9	13	18			
	P300	Visoko	7	15	21	30	34	43	77	110	143	200	250			
		Nizak	0,1	0,3	0,6	0,6	0,7	0,9	1,5	2,2	2,8	4,2	5,6	8,4	11,2	
	P460	Visoko	3,3	7,7	9	14	17,5	22	37	55	71	105	143	213	284	
Nizak		0,1	0,3	0,6	0,6	0,7	0,9	1,5	2,2	2,8	4,2	5,6	8,4	11,2		
Električne hidraulične pumpe**	PE10	Nizak	0,5	1,2	1,6	2,2	2,6	3,2	5,5							
		Visoko	6	13,4	18,9	27	31	39	66,2							
	PE17	Nizak	0,2	0,5	0,7	0,9	1,1	1,4	2,3	3,3	4,3	6,5	8,7			
		Visoko	3,5	7,9	10,9	16	18	23	39	56,3	73	109	146			
	PE18	Nizak	0,4	0,8	1,2	1,6	1,8	2,3	3,9	5,7	7,3	10,8	14,6	21,9	29,2	
		Visoko	3,3	7,5	10,3	15	17	21	37	53	69	102	136	207	276	
	PE21	Nizak	0,2	0,5	0,7	1	1,1	1,4	2,5	3,6	4,6	6,8	9,2	13,8	18,4	
		Visoko	2,8	6,4	9	13	15	19	32	45,5	59	88	118	177	236	
	PED25	Nizak	0,2	0,4	0,6	0,9	1	1,3	2,2	3,2	4,1	6,1	8,3	12	15,7	19,9
		Visoko	2,4	5,4	7,5	10,6	12,4	15,6	26,5	38,2	49,5	73,6	99,1	144,3	188,5	238,6
	PE30	Nizak	0,2	0,45	0,6	0,9	1	1,3	2,2	3,2	4,1	6				
		Visoko	2	4,5	6	9	10	13	22	32	41	60				
PE46	Nizak	0,1	0,3	0,4	0,5	0,6	0,7	1,3	1,8	2,4	3,5	4,7	7,2	9,6		
	Visoko	1,3	2,9	4,1	5,9	6,8	8,6	14	22	28	42	56	84	112		
PE55/	Nizak	0,1	0,2	0,3	0,4	0,4	0,6	0,9	1,4	1,8	2,6	3,5	5,4	7,2		
	Visoko	1,1	2,4	3,4	4,8	5,6	7,1	12	17,8	23	34	45	69	92		
PQ60	Nizak	0,1	0,2	0,3	0,4	0,4	0,5	0,9	1,3	1,7	2,5	3,4	5,1	6,8	8,5	
	Visoko	1	2,2	3,3	4,4	5,2	6,5	11	16,2	21	31	41	63	84	105	
PQ120	Nizak	0,1	0,2	0,3	0,4	0,4	0,5	0,9	1,3	1,7	2,5	3,4	5,1	6,8	8,5	
	Visoko	0,5	1,1	1,6	2,2	2,6	3,2	5,5	7,7	10	15	21	30	40	50	
PE400	Nizak	0,1	0,1	0,2	0,2	0,3	0,3	0,6	0,8	1	1,5	2,1	3	4	5	
	Visoko	0,1	0,3	0,4	0,6	0,7	0,9	1,6	2,2	2,9	4,4	5,9	8,7	11,6	14,5	
Zračne hidraulične pumpe**	PA6/	Jednos.	10	22,4	31	44,4	51,3	65,2	-	-	-	-	-	-	-	
	PA9	Jednos.	10	22,4	31	44,4	51,3	65,2	-	-	-	-	-	-	-	
	PA17	Nizak	0,2	0,5	0,7	0,9	1,1	1,4	2,3	3,3	4,3	6,5	8,7	-	-	
		Visoko	3,5	7,9	10,9	16	18	23	39	56	73	109	146			
PA46	Nizak	0,1	0,3	0,4	0,5	0,6	0,7	1,3	2	2,4	3,5	4,7	7,2	9,6		
	Visoko	1,3	2,9	4,1	5,9	6,8	8,6	14	22	28	42	56	84	112		
PA55	Nizak	0,1	0,3	0,4	0,6	0,7	0,9	1,5	2,2	2,8	4,1	5,5	8,4	11,2		
	Visoko	1,1	2,4	3,4	4,8	5,6	7,1	12	18	23	34	45	69	92		
Plinske hidraulične pumpe**	PG30	Nizak	0,3	0,7	1	1,3	1,6	2	3,3	4,8	6,2	9,3	12,4	18,1	-	
		Visoko	2	4,5	6,3	8,9	10,3	13	22	31,8	41,3	61,4	83	121	-	
	PG55	Nizak	0,1	0,3	0,4	0,6	0,7	0,8	1,4	2	2,6	3,9	5,2	7,6	9,9	12,5
		Visoko	1,1	2,5	3,5	4,9	5,6	7,1	12,1	17,3	22,5	33,5	45	66	86	109
PG120	Nizak	0,1	0,3	0,4	0,6	0,7	0,8	1,4	2	2,6	3,9	5,2	7,6	9,9	12,5	
	Visoko	0,5	1	1,5	2	2,4	3	5,1	7,3	9,5	14,2	19,1	27,8	36,3	46	
PG400	Nizak	0,1	0,1	0,2	0,2	0,3	0,3	0,6	0,8	1	1,5	2	3	3,8	4,9	
	Visoko	0,2	0,3	0,5	0,7	0,8	1	1,7	2,4	3,1	4,6	6,2	9	11,8	15	

- Općenito preporučeno
 - Granično
 - Ne preporučuje se za većinu zahtjeva za primjenu
- Brzina:**
* Broj hoda za širenje od 25 mm
** Broj sekundi za širenje od 25 mm



KOJI TIP CILINDRA VAM TREBA?

- Za utvrđivanje kapaciteta snage cilindra:**
 - Snaga u kg
 - Učinkovito područje cilindra (cm²)
 - Bar iz pumpe
- Za utvrđivanje kapaciteta ulja za cilindar:**
 - Kapacitet ulja (cm³)
 - Učinkovito područje cilindra (cm²)
 - Hod cilindra (cm)
- Za utvrđivanje kapaciteta spremnika potrebnog za sustav višestrukih cilindara:**
 - Iskoristivo ulje
 - Kapac. ulja cil. (cm³)
 - Broj cilindara u sustavu (cm)



Napomena: Za cilindre s dvostrukim djelovanjem, šipka za mjerenje ulja u cilindru mora se izvoditi kako bi se utvrdio kapacitet.

Kratki cilindri [RLS-Serija]

Jednostruko djelovanje I Opružni povrat

Može stati u iznimno male prostore

- Ženska poluspojka standardno se isporučuje sa svakim cilindrom
- Jedinstvena opruga za veliko opterećenje daje brzi povrat klipa



Snaga u tonama	Hod u mm.	Br. narudžbe	Kap. ulja cm ³	Povučena visina u mm.	Težina u kg.
5	14,3	RLS50	10	41,3	1,0
10	11,1	RLS100	17	44,5	1,5
20	11,1	RLS200	33	50,8	2,5
30	12,7	RLS300	53	58,7	3,9
50	15,9	RLS500S	99	66,7	6,3
75	15,9	RLS750S	163	79,4	10,6
100	15,9	RLS1000S	202	85,7	13,6
150	14,3	RLS1500S	282	101,6	23,6

Nizak profil [RSS-Serija]

Jednostruko djelovanje I Opružni povrat

Može stati u iznimno male prostore

- Ženska poluspojka standardno se isporučuje sa svakim cilindrom
- Jedinstvena opruga za veliko opterećenje daje brzi povrat klipa



Snaga u tonama	Hod u mm.	Br. narudžbe	Kap. ulja cm ³	Povučena visina u mm.	Težina u kg.
10	38,1	RSS101	56	88,9	2,7
20	44,5	RSS202	126	95,3	4,5
30	61,9	RSS302	259	117,5	6,7
50	60,3	RSS502	374	127,0	10,5
100	57,2	RSS1002	725	139,7	21,4
100	38,1	RSS1002D	482	144,5	24,7
250	76,2	RSS2503	2.469	290,5	99,7

Nizak profil [C-Serija]

Jednostruko djelovanje I opružni povrat

Može stati u iznimno male prostore

- Ženska poluspojka standardno se isporučuje sa svakim cilindrom
- Jedinstvena opruga za veliko opterećenje daje brzi povrat klipa



Snaga u tonama	Hod u mm.	Br. narudžbe	Kap. ulja cm ³	Povučena visina u mm.	Težina u kg.
5	25,4	C51C	18	110,3	1,0
5	82,6	C53C	52	165,1	1,5
5	133,4	C55C	85	215,9	1,8
5	184,2	C57C	118	273,1	2,3
5	235,0	C59C	151	323,9	2,6
10	25,4	C101C	36	92,1	1,8
10	54,0	C102C	79	120,7	2,3
10	104,8	C104C	151	171,5	3,0
10	156,6	C106C	225	247,7	4,3
10	206,4	C108C	362	298,5	5,0
10	257,2	C1010C	370	349,3	5,9
10	308,0	C1012C	444	400,1	6,6
10	358,8	C1014C	518	450,9	7,3
10	406,4	C1016C	592	520,7	8,4
15	25,4	C151C	51	123,8	3,4
15	54,0	C152C	110	149,2	4,0
15	104,8	C154C	211	200,0	5,2
15	155,6	C156C	315	271,4	6,9
15	206,4	C158C	418	322,2	8,1
15	257,2	C1510C	521	373,0	9,4
15	308,0	C1512C	625	423,8	10,5
15	358,8	C1514C	728	474,6	11,8
15	406,4	C1516C	824	522,3	12,8
25	25,4	C251C	84	139,7	5,4
25	50,8	C252C	169	165,1	6,3
25	101,6	C254C	338	215,9	8,0
25	158,8	C256C	528	273,1	9,8
25	209,6	C258C	697	323,9	11,6
25	260,4	C2510C	865	374,4	13,3
25	311,2	C2512C	1.036	425,5	15,0
25	362,0	C2514C	1.205	476,3	16,7
55	50,8	C552C	362	174,6	14,7
55	108,0	C554C	769	231,8	18,7
55	158,8	C556C	1.131	282,6	23,1
55	260,4	C5510C	1.853	384,2	30,4
55	336,6	C5513C	2.398	460,4	35,3
75	155,6	C756C	1.596	314,3	33,3
75	333,4	C7513C	3.421	492,1	49,6
100	50,8	C1002C	675	219,1	28,5
100	168,3	C1006C	2.245	336,6	41,2
100	260,4	C10010C	3.467	428,6	51,2

Središnji otvor [RH-Serija]

Jednostruko djelovanje I Opružni povrat

Idealno za povlačenje i zatezanje kabela, sidrenih vijaka, vijaka za pričvršćivanje itd.

- Svi cilindri, osim RH120 opremljeni su ženskom poluspjokom



Snaga u tonama	Hod u mm.	Br. narudžbe	Kap. ulja cm ³	Mitteldurchmesser mm.	Povučena visina u mm.	Težina u kg.
10	63,5	RH102	91	19,4	134,9	4,1
10	203,2	RH108	290	19,4	287,3	8,5
12	7,9	RH120	14	17,5	55,6	1,4
12	41,3	RH121	74	20,2	122,2	3,0
12	41,3	RH121T	74	17,5	122,2	3,0
12	76,2	RH123	136	20,6	184,2	4,0
20	50,8	RH202	155	27,4	155,6	7,3
20	76,2	RH203	193	26,6	154,0	9,1
20	152,4	RH206	465	27,4	308,0	13,7
30	63,5	RH302	260	32,9	158,8	11,6
30	149,2	RHA306	625	32,5	283,4	9,9
30	152,4	RH306	625	32,5	247,7	17,7
50	76,2	RH503	534	42,5	181,0	21,2
60	76,2	RH603	607	54,0	235,0	27,2
60	152,4	RH606	1.211	54,0	311,2	35,4
100	76,2	RH1003	1.014	79,4	254,0	52,2

Aluminij [RA-Serija]

Jednostruko djelovanje I Opružni povrat

Za podizanje i druge radnje koje ne uključuju proizvodnju

- Pola težine čeličnih cilindara
- Aluminijsko tijelo otporno je na iskrenje u eksplozivnom okruženju



Snaga u tonama	Hod u mm.	Br. narudžbe	Kap. ulja cm ³	Povučena visina u mm.	Težina u kg.
20	54,0	RA202	154	161,9	3,5
20	104,8	RA204	300	212,7	4,2
20	155,6	RA206	445	263,5	5,1
30	54,0	RA302	226	187,3	5,0
30	104,8	RA304	439	238,1	5,9
30	155,6	RA306	652	288,9	6,8
55	54,0	RA552	386	171,5	7,3
55	104,8	RA554	746	222,3	8,9
55	155,6	RA556	1.109	273,1	10,9
55	254,0	RA5510	1.811	384,2	14,4
100	54,0	RA1002	718	196,9	15,1
100	158,8	RA1006	2.116	298,5	22,6

Velika tonaža [R..C-Serija]

Jednostruko djelovanje I Povrat opterećenja

Guranje, pritiskanje za primjenu kod slabih ciklusa

- Slabi ciklus, gravitacijski povrat
- Klip i tijelo od legure tretirani toplinom radi pouzdanosti i čvrstoće



Snaga u tonama	Hod u mm.	Br. narudžbe	Kap. ulja cm ³	Povučena visina u mm.	Težina u kg.
55	51	R552C	362	125,4	12,3
55	152	R556C	1.087	227,0	22,7
55	254	R5510C	1.811	328,6	32,7
100	51	R1002C	677	139,7	23,6
100	152	R1006C	2.030	241,3	40,4
150	51	R1502C	1.007	161,9	41,8
150	152	R1506C	3.019	263,5	68,6
150	254	R15010C	5.032	365,1	95,3
200	51	R2002C	1.355	190,5	65,8
200	152	R2006C	4.062	292,1	100,3
280	51	R2802C	1.861	190,5	91,6
280	152	R2806C	5.583	292,1	136,7
355	51	R3552C	2.326	231,8	137,1
355	152	R3556C	6.975	233,4	197,0
355	254	R35510C	11.624	435,0	256,5
430	51	R4302C	2.841	263,5	199,8
430	152	R4306C	8.520	365,1	276,5
565	51	R5652C	3.710	292,1	289,7
565	152	R5656C	11.129	393,7	389,5
565	254	R56510C	18.548	495,3	489,4

Velika tonaža [RC..C-Serija]

Jednostruko djelovanje I Povrat opterećenja

Guranje, pritiskanje i podizanje

- Slabi ciklus, gravitacijski povrat
- Ulaz za sprječavanje prekoračenja kapaciteta sprječava da se klip pretjerano proširi pod opterećenjem
- Klip i tijelo od legure tretirani toplinom radi pouzdanosti i čvrstoće



Snaga u tonama	Hod u mm.	Br. narudžbe	Kap. ulja cm ³	Povučena visina u mm.	Težina u kg.
740	50	RC7402C	4.811	265	300
740	150	RC7406C	14.132	365	416
740	250	RC74010C	24.053	465	530
965	50	RC9652C	6.283	290	423
965	150	RC9656C	18.850	390	577
965	250	RC96510C	31.416	490	725
1220	50	RC12202C	7.952	415	766
1220	150	RC12206C	23.856	440	960
1220	250	RC122010C	39.761	615	1147



Ovratnik za zaključavanje

[R..L-Serija]

Jednostruko djelovanje | Povrat opterećenja



Guranje, mehaničko držanje tereta

- Pozitivno mehaničko zaključavanje za podržavanje tereta
- Podržano podizanje tereta za produžena razdoblja s otpuštenim hidrauličkim tlakom

Snaga u tonama	Hod u mm.	Br. narudžbe	Kap. ulja cm ³	Povučena visina u mm.	Težina u kg.
55	50,8	R552L	362	161,9	15,3
55	152,4	R556L	1.087	263,5	26,3
55	254,8	R5510L	1.811	365,1	36,3
100	50,8	R1002L	677	184,2	30,0
100	152,4	R1006L	2.030	285,8	46,8
100	254,8	R10010L	3.383	387,4	64,5
150	50,8	R1502L	1.007	206,4	53,0
150	152,4	R1506L	3.019	308,9	80,4
200	254,8	R2002L	1.355	241,3	83,1
200	50,8	R2006L	4.062	342,9	117,6
280	152,4	R2802L	1.861	247,7	118,5
280	254,8	R2806L	5.583	349,3	163,0
280	50,8	R28010L	9.305	450,9	208,1
355	152,4	R3552L	2.326	292,1	173,0
355	254,8	R3556L	6.975	393,7	232,5
430	50,8	R4302L	2.841	333,4	252,4
430	152,4	R4306L	8.520	435,0	329,2
430	254,8	R4310L	14.201	536,6	405,9
565	50,8	R5652L	3.710	371,2	368,2
565	152,4	R5656L	11.129	473,1	468,0
565	254,8	R56510L	18.548	574,7	568,0

Ovratnik za zaključavanje

[RC..L-Serija]

Jednostruko djelovanje | Povrat opterećenja



Druckarbeiten, mechanisches Halten der Opterec.

- Guranje, mehaničko držanje tereta

Snaga u tonama	Hod u mm.	Br. narudžbe	Kap. ulja cm ³	Povučena visina u mm.	Težina u kg.
740	50	RC7402L	4.811	395	545
740	150	RC7406L	14.432	495	683
740	250	RC74010L	24.053	595	821
965	50	RC9652L	6.280	455	714
965	150	RC9656L	18.849	555	990
965	250	RC96510L	31.400	635	1.170
1220	50	RC12202L	7.949	443	969
1220	150	RC12206L	23.857	598	1.310
1220	250	RC122010L	39.741	698	1.530



Ovratnik za zaključavanje

[RA..L-Serija]

Jednostruko djelovanje | Opušni povrat



Kada je prenosivost ključni čimbenik

- Pola težine čeličnih cilindara
- Podržano podizanje tereta za produžena razdoblja s otpuštenim hidrauličkim tlakom

Snaga u tonama	Hod u mm.	Br. narudžbe	Kap. ulja cm ³	Povučena visina u mm.	Težina u kg.
55	155,5	RA556L	1.109	317,5	13,4
100	158,8	RA1006L	2.116	339,7	29,1

Okretni čepovi

[Za upotrebu s cilindrima]



Smanjite učinak necentriranog opterećenja

- Naginje se do 5 stupnjeva
- Radijalni žljebovi na vrhu čepa smanjuju klizanje tereta

Za upotrebu s cilindrima	Br. narudžbe	Snaga u tonama	Težina u kg.
RC740°C + RC965°C	2000824	740-965	72
RC1220°C + ..D + ..L	2000825	1220	113
RC740*D	2000822	740	19
RC965*D	2000823	965	40
RC740*L + RC965*L	2000824	740-965	72
RL*	420866	55-100	1
RC* + RL*	420867	150-200	4
RC* + RL*	420868	280	6
RC* + RL*	420869	355	17
RC* + RL*	420870	435	24
RC* + RL*	420871	565	35



Plosnati ovratnik za zaključavanje

[RC..P-Serija]

Jednostruko djelovanje | Povrat opterećenja

Za upotrebu na mjestima s ograničenim prostorom

- Podržano podizanje tereta za produžena razdoblja s otpuštenim hidrauličkim tlakom
- Ulaz za sprečavanje prekoračenja kapaciteta sprječava da se klip pretjerano proširi pod opterećenjem

Snaga u tonama	Hod u mm.	Br. narudžbe	Kap. ulja cm ³	Povučena visina u mm.	Težina u kg.
55	50	RC0552P	355	125	11
100	45	RC1002P	597	137	22
155	45	RC1552P	905	148	39
240	45	RC2402P	1.413	155	59
380	45	RC3802P	2.208	178	110
620	45	RC6202P	3.618	192	193



Power Team podiže projekt muzeja

Izazov:

Spustiti pod podruma za 1,4 metra, uklanjanjem zidova podruma za otvaranje prostora za nove sadržaje i ulaz s ulice.

Rješenje:

Nekoliko ručnih pumpi i setova cilindara Power Team rasprostranjeno je duž cijele grede. Odabrani su cilindri koji mogu stati u vrlo uske prostore koji su bili dostupni za smještanje opreme za podizanje.

Za upotrebu s cilindrima s jednostrukim djelovanjem

Za upotrebu s cilindrima s dvostrukim djelovanjem

Električne/baterijske pumpe [PR10-Seriya] Dvije brzine

Visoke performanse u kompaktnom pakiranju

- Prijenosni izvor energije za hidraulične cilindre i alat
- Modeli imaju električni kabel dužine 2,4 m s krokodilskim štipaljka za spajanje na bilo koju bateriju od 12 volti



1. l/min	2. l/min	Kap. ulja u litrama	Funkcija za jedinicu od 12 V DC	Spremnik	Br. narudžbe	Kg uklj. ulja
1,9	0,2	1	Autom. Druckentl.	Poly	PR102A	9
1,9	0,2	1	Napredno zadržav. povr.	Poly	PR102	9
3,9	0,3	5	Napredno zadržav. povr.	Poly	PE172DC	23

1. l/min	2. l/min	Kap. ulja u lit.	Upravljanje	Funkcija	Spremnik	Br. narudžbe	Kg uklj. ulja
1.9	0.2	1	Man.	Napredno zadržav. povr.	Poly	PR104	9
3.9	0.3	5	Man.	Napredno zadržav. povr.	Poly	PE174DC	23

Električna/baterijska pumpa [PE17-Seriya] Dvije brzine

Za primjenu u održavanju i građevinarstvu

- Iznimno niske razine buke (67-81 dBA)
- Za primjenu u održavanju i građevinarstvu



1. l/min	2. l/min	Kap. ulja u lit.	Upravljanje	Funkcija	Spremnik	Br. narudžbe	Kg uklj. ulja
3.9	0.2	6	Man.	Autom. rüchzug	Metal	PE172AM-E220	24
3.9	0.2	5	Man.	Autom. rüchzug	Poly	PE172A-E220	20
3.9	0.2	6	Man.	Napredno zadržav. povr.	Metal	PE172M-E220	24
3.9	0.2	5	Man.	Napredno zadržav. povr.	Poly	PE172-E220	20
3.9	0.2	6	M.ventil	Napredno zadržav. povr.	Metal	PE172SM-E220	24
3.9	0.2	5	M.ventil	Napredno zadržav. povr.	Poly	PE172S-E220	20

1. l/min	2. l/min	Kap. ulja u lit.	Upravljanje	Funkcija	Spremnik	Br. narudžbe	Kg uklj. ulja
3.9	0.2	5	Man.	Napredno zadržav. povr.	Poly	PE174-E220	20
3.9	0.2	6	Man.	Napredno zadržav. povr.	Metal	PE174M-E220	24

Električne pumpe [PE30-Seriya] Dvije brzine

Idealno za primjenu u održavanju i građevinarstvu

- Pokreće se pod punim opterećenjem čak i kada se napon smanji na 50% nazivne vrijednosti

1. l/min	2. l/min	Kap. ulja u lit.	Upravljanje	Funkcija	Spremnik	Br. narudžbe	Kg uklj. ulja
5	0.5	3.5	Ručno	Autom. Druckentl.	Alum	PE302A-E220	19
5	0.5	5.5	Man. schalter	Napred. zadržav. povr.	Alum	PE302-E220	19
5	0.5	3.5	Man. schalter	Napred. zadržav. povr.	Alum	PE303-E220	19
5	0.5	3.5	Ručno	Napred. zadržav. povr.	Alum	PE303R-E220	19
5	0.5	3.5	M.ventil	Napred. zadržav. povr.	Alum	PE302S-E220	19
5	0.5	3.5	Ručno	Napred. zadržav. povr.	Alum	PE302R-E220	19
5	0.5	6	Ručno	Napred. zadržav. povr.	Alum	PE303R-2-E220	22
5	0.5	6	Ručno	Autom. Druckentl.	Alum	PE302A-2-E220	22
5	0.5	6	Man. schalter	Napred. zadržav. povr.	Alum	PE302-2-E220	22
5	0.5	6	Man. schalter	Napred. zadržav. povr.	Alum	PE303-2-E220	22
5	0.5	6	Sol.	Napred. zadržav. povr.	Alum	PE302S-2-E220	22



1. l/min	2. l/min	Kap. ulja u lit.	Upravljanje	Funkcija	Spremnik	Br. narudžbe	Kg uklj. ulja
5.0	0.5	3.5	Man.	Napred. zadržav. povr.	Alum	PE304R-E220	19
5.0	0.5	3.5	Man. schalter	Napred. zadržav. povr.	Alum	PE304-E220	19
5.0	0.5	6	Man.	Napred. zadržav. povr.	Alum	PE304R-2-E220	22
5.0	0.5	6	Man. schalter	Napred. zadržav. povr.	Alum	PE304-2-E220	22

Za upotrebu s cilindrima s jednostrukim djelovanjem

Za upotrebu s cilindrima s dvostrukim djelovanjem

Električna pumpa [PE46-Seriya] Dvije brzine

Idealno za primjenu u unutarnjem održavanju i proizvodnji

- 24 voltni upravljački sklop na svim jedinicama s daljinskim upravljanjem



1. l/min	2. l/min	Kap. ulja u lit.	Upravljanje	Funkcija	Spremnik	Br. narudžbe	Kg uklj. ulja
6.7	0.6	9.5	Man.	Napred. zadržav. povr.	Metal	PE462-E220	36
6.7	0.6	9.5	Sol.	Napred. zadržav. povr.	Metal	PE462S-E220	36
6.7	0.6	9.5	Man.	Autom. Druckentl.	Metal	PE462A-E220	36

1. l/min	2. l/min	Kap. ulja u lit.	Upravljanje	Funkcija	Spremnik	Br. narudžbe	Kg uklj. ulja
6.7	0.6	10	Man.	Napred. zadržav. povr.	Metal	PE464-E220	36
6.7	0.6	10	Sol.	Napred. zadržav. povr.	Metal	PE464S-E220	36

Električna pumpa [PE55-Seriya] Dvije brzine

Pumpa s višestrukom primjenom za rad pod teškim opterećenjem

- Građenje uz upotrebu teške građevinske mehanizacije i naprezanje betona
- Mogućnost pokretanja s niskim naponom



1. l/min	2. l/min	Kap. ulja u lit.	Upravljanje	Funkcija	Spremnik	Br. narudžbe	Kg uklj. ulja
11.3	0.9	8.5	Man.	Napred. zadržav. povr.	Metal	PE552-E220	30
11.3	0.9	8.5	Man.	Autom. Druckentl.	Metal	PE552A-E220	30
11.3	0.9	8.5	Man.	Napred. zadržav. povr.	Metal	PE553-E220	30
11.3	0.9	8.5	M.ventil	Napred. zadržav. povr.	Metal	PE552S-E220	30

1. l/min	2. l/min	Kap. ulja u lit.	Upravljanje	Funkcija	Spremnik	Br. narudžbe	Kg uklj. ulja
11.3	0.9	9	Man.	Napred. zadržav. povr.	Metal	PE554-E220	30
11.3	0.9	9	M.ventil	Napred. zadržav. povr.	Metal	PE554S-E220	30

Električna pumpa [PQ120-Seriya] do 400 tona 1,6 l/min

Idealno za radnje prešanja

- Pumpa male brzine i velikog obrtnog momenta osmišljena je posebno za produžene cikluse rada pod teškim opterećenjem, idealno za prešanje



1. l/min	2. l/min	Kap. ulja u lit.	Upravljanje	Funkcija	Spremnik	Br. narudžbe	Kg uklj. ulja
9.7	1.6	20	Man.	Napred. zadržav. povr.	Metal	PQ1203-E380	75
9.7	1.6	20	Sol.	Napred. zadržav. povr.	Metal	PQ1203S-E380	75

1. l/min	2. l/min	Kap. ulja u lit.	Upravljanje	Funkcija	Spremnik	Br. narudžbe	Kg uklj. ulja
9.7	1.6	20	Man.	Napredno zadržav. povr.	Metal	PQ1204-E380	75
9.7	1.6	20	M.ventil	Napredno zadržav. povr.	Metal	PQ1204S-E380	75

Električna pumpa [PE400-Seriya]

Dvije brzine / do 1000 tona 5,6 l/min

Jednostruka ili višestruka primjena cilindra

- Niske razine buke od 73-80 dBA



1. l/min	2. l/min	Kap. ulja u lit.	Upravljanje	Funkcija	Spremnik	Br. narudžbe	Kg uklj. ulja
16	5.6	63	Man.	Napred. zadržav. povr.	Metal	PE4004-E380	223
16	5.6	63	M.ventil	Napred. zadržav. povr.	Metal	PE4004S-E380	230



Hidraulične hvataljke

Opružni povrat | automatsko uvlačenje

Koristite za podizanje strojeva ili kao hvataljke

- To je hidraulična poluga
- Proširite betonske oblike ili betonsko željezo ili izvršavajte poslove ravnjanja



Prirubnica cijevi

Hidraulične hvataljke

Nema više metoda "čekića i dljeteta"

- Hvataljke za prirubnice trebaju se koristiti u paru kako bi se dobila ravnomjerna snaga proširivanja



Snaga u tonama	Br. narudžbe	Min.potreban čisti prostor u mm	Maks. proširivanje u mm.	Ulje (cm ³)	Težina u kg.
1 t	HS2000	14,2	101	4	2,2
1,5 t	HS3000	30,2	292	20	10

Snaga u tonama	Br. narudžbe	Standardni tip klina	Težina u kg.
5	HFS3A	60° Spitz	4,1
10	HFS6A	60° Spitz	8,2

Razdvajač matica

Jednostruko djelovanje | Opružni povrat

Uklanjanje stegnutih i korodiranih matica

- Posebno dizajniran alat s čeličnim nožem za rezanje, prodire u maticu do točno određene točke gdje puca i zaustavlja se prije vijčanih navoja



Hidraulični ispitivač

Mjeri protok ulja, tlak i temperaturu

Ispituje stanje pumpe bez vađenja pumpe iz sustava. Maks. 350 bara

- Očitavanja temperature i protoka su u metričkim i engleskim jedinicama, točnosti unutar ± 2% pune skale.
- Značajka automatske kompenzacije tlaka omogućuje vam povećanje protoka bez učinka na postavke tlaka



Snaga u tonama	Br. narudžbe	Maks. veličina vijka	Klasa			
			#5	#9	#10	#12
15 tona	HNS150	Maks. veličina vijka	24	24	22	19
		Debljina matice	32	21	26	19
	HNS150A	Maks. veličina vijka	24	24	22	19
		Debljina matice	24	21	26	19
25 tona	HNS225	Maks. veličina vijka	36	36	30	29
		Debljina matice	34	30	25	21

Br. narudžbe	Maks. protok l/min	Raspon protoka l/min	Maks. tlak	Težina u kg.
HT50A	200	20-200	345	16,8
HT75	300	50-300	345	8,6
HT200	750	100-750	345	13,6

Dizalica na napuhavanje

Alternativa za podizanje tereta

Idealno za pomicanje građevina, poslove spašavanja, podizanje okruglih spremnika, održavanje cjevovoda i bezbroj drugih namjena.

- Velika površina i fleksibilnost materijala omogućuju dizalici da podigne teret na mekanim ili stlačivim površinama bez potrebe za potpornjima



Kapacitet podizanja u tonama	Visina podizanja u mm	Br. narudžbe	Sadržaj zraka pri 8 bar l.	Maks. radni tlak u bar	Dužina u mm	Širina u mm	Povučena eingefahren mm.	Težina u kg.
1,1	70	IJ13	2,3	8	140	130	25,4	0,5
3,6	120	IJ45	14,4	8	255	200	25,4	1,2
7	160	IJ76	42	8	305	305	25,4	1,9
12	225	IJ128	97	8	400	400	25,4	3,6
23,8	304	IJ2211	268	8	550	550	25,4	7,3
34	360	IJ3213	463	8	650	650	25,4	9,9
46,3	418	IJ4416	729	8	750	750	25,4	13,1
74,6	520	IJ7320	1.457	8	950	950	30,4	26,3

Crijeva

Poliuretani | Guma

4:1 sigurnosni faktor

- Svi imaju zaštitne plastične štitnike crijeva osim 1/4" I.D. poliuretanskih crijeva koja imaju opružne štitnike
- 3/8" NPTF priključak na oba završetka
- Dostupne su i druge duljine crijeva



I.D. crijeva	Duljina	Poli		Guma	
		Br. narudžbe		Br. narudžbe	
6,4 mm	0,6 m	9765E			
6,4 mm	0,9 m	9766E		9755E	
6,4 mm	1,8 m	9767E		9756E	
6,4 mm	2,4 m	9768E		9757E	
6,4 mm	3,1 m	9769E		9758E	
6,4 mm	3,7 m	9770E		9759E	
6,4 mm	6,1 m	9771E		9760E	
9,5 mm visoki protok	1,8 m	9780E		9776E	
9,5 mm visoki protok	3,1 m	9781E		9777E	
9,5 mm visoki protok	6,1 m	9782E		9778E	
9,5 mm visoki protok	15,3 m	9759E		9735E	

Spojke

Standardni i s prednjom stranom za mlaz

- **Komplet brzih spojki, 3/8" nptf (uključuje dva čepa protiv prašine 9800)**
Br. narudžbe 9795



- **Muška (crijevo) polu spojka, 3/8" nptf**
Br. narudžbe 9798



- **Ženska (cilindar) polu spojka s čepom protiv prašine br. 9800, 3/8" nptf**
Br. narudžbe 9796



Mjerači

Analogni | Digitalni

- Mjerači imaju crvenu fluorescentnu iglu koja se vrlo lako očitava i dobro je vidljiva
- Iznimno čvrsta Bourdonova cijev jamči dugotrajnost ciklusa



Gradiranje prednjeg promj.	bar	Koristite sa serijom cilindra	Br. mjerača
63,5 mm	0-700	Alle	9040E
100 mm	0-700	Alle	9052E
Tone			
100 mm	0-17,5, 0-30 + 0-50	RT172, RT302, RT503	9059E
100 mm	0-5	C & RLS	9053E
100 mm	0-10	C, RD, RH, RLS & RSS	9055E
100 mm	0-25	C & RD	9063E
100 mm	0-30	RH, RLS & RSS	9065E
100 mm	0-50	RH, RLS & RSS	9067E
100 mm	0-55	C, R, RA & RD	9069E
100 mm	0-60	RH	9071E
100 mm	0-75	C, RLS & RD8013	9073E
100 mm	0-100	C, R, RA, RD, RH, RLS, RSS & RT1004	9075E
100 mm	0-150	C, R, RD & RLS	9077E
100 mm	0-200	R, RD & RH	9079E

Tekućina

Standardni, Flame Out, biorazgradivi i za nisku temperaturu

- Sprječava kavitacije pumpe, aditivi sprječavaju hrđu, oksidaciju i mulj

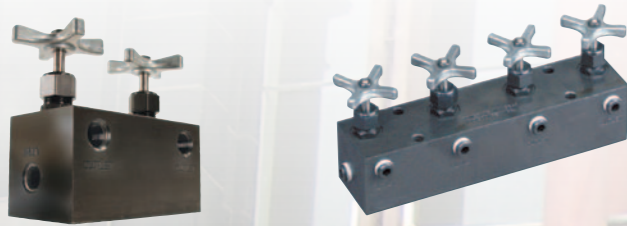


Opis ulja	Količina	Br. narudžbe
Standardni	0,9 l	9636
Standardni	3,8 l	9637
Standardni	9,5 l	9638
Standardni	208 l	9616
Flame-Out®	3,8 l	9639
Flame-Out®	9,5 l	9640
Biorazgradivi i za	3,8 l	9645
Biorazgradivi i za	9,5 l	9646
Biorazgradivi i za	3,8 l	9647

Razdjelnici

Daljinski i ugrađeni na pumpu

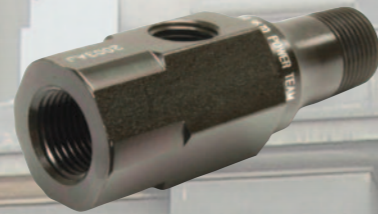
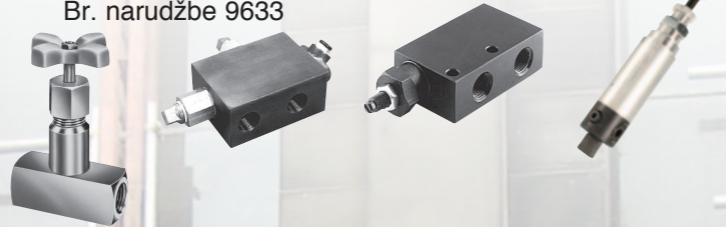
- Razdjelnik s dva igličasta ventila za upravljanje s dva cilindra, ima četiri 3/8" ulaza NPTF
Br. narudžbe 9642
- Razdjelnik s četiri igličasta ventila za upravljanje s četiri cilindra, ima šest 3/8" ulaza
Br. narudžbe 9644



Ventili

Svi su ventili obojani, premazani ili galvanizirani radi otpornosti na koroziju

- Ventil za prekid protoka s priključcima 3/8" NPTF
Br. narudžbe 9575
- Nepovratni ventil s upravljanjem i priključcima 3/8" NPTF
Br. narudžbe 9581
- Pretlačni ventil s priključcima 3/8" NPTF
Br. narudžbe 9623
- Linijski tlačni regulacijski ventili s dva ulazna priključka 3/8" NPTF, jednim priključkom spremnika 1/8" NPTF i kompletom s drenažnom cijevi od 1 m
Br. narudžbe 9633



Br. narudžbe

9670		T adaptor 1/4" i 3/8" NPTF ženski i 3/8" NPTF muški priključci
9675		Okretni priključak 3/8" NPTF muški, 3/8" NPSM ženski
9678		Priključak od 45° 1/4" NPTF muški i ženski završeci
9680		Spojka Spojka na oba završetka 3/8" NPTF ženska
9681		Street koljeno 3/8" NPTF muški i ženski završeci
9682		Muški priključak 3/8" NPTF muški završeci
9683		Muški priključak 3/8" NPTF muški završeci

Dizalica s hidrauličnim cilindrom i polugom u bloku

Nizak profil

Pravilan izbor za poslove s nižim slobodnim prostorom

- Sve dizalice rade i okomito i vodoravno za upotrebu kod podizanja, guranja i proširivanja



Snaga u tonama	Hod u mm.	Br. narudžbe	Min. p visina u mm.	Metričke tone pri 700 bara	Težina u kg.
12	95	9012A	171	10,9	6,4
20	86	9020A	181	18,1	10,1
30	79	9130A	181	27,2	13,7

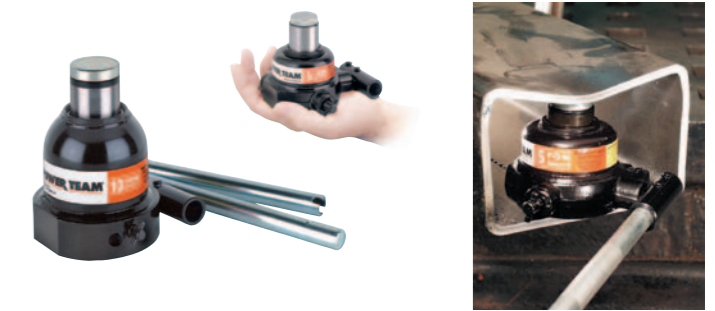


Dizalice s bočnim navijanjem

Mini dizalice

Kompaktna, stane u dlan

- Izvrstan dodatak bilo kojoj kutiji s alatom, ova iznimna mala dizalica ima višestruku upotrebu koju ograničava samo vaša mašta
- Koristite je kao dizalicu ili za proširivanje i koristite je okomito ili vodoravno na područjima s ograničenim slobodnim prostorom



Snaga u tonama	Hod u mm.	Br. narudžbe	Povučena visina u mm.	Metričke tone pri 700 bara	Težina u kg.
5	19	9105A	63,5	4,5	1,9
5	38	9205A	88,9	4,5	2,4
10	30	9210A	120,7	9,1	5,5
20	30	9220A	130,2	18,1	8,0

Hydra grip-o-matic

Koristite s kliještima 2/3

Samostalan sustav za tegljenje u kompaktnom pakiranju

- Što je veća snaga vuče, to se kliješta čvršće drže čime se postiže sigurna snaga držanja
- Jednostavno mjerenje upravljačkog gumba propusnog ventila



Kapac. cilind. u tonama	Br. narudžbe	Doseg kliješta u mm.	Proširivanje kliješta u mm.	Hod u mm.	Težina u kg.
6	PH63C	152	200	80	4,9
8	PH83C	190	249	80	6,6
11	PH113C	229	280	80	8,0
30	PH303C	375	540	110	32,3
8	PH82K	207	245	80	9,5
11	HST11S	150	102-410	80	14,5

Hidraulične preše

Sve preše dostupne u CE Standardima

Primjena: Održavanje radionica, tvornica, škola, laboratorija itd.

- Tip: Stolni, podni, valjkasti, C-okvir



Tona	Tip	Tip pumpe	Tip cilindra	Br. narudžbe	Težina u kg.	Šifra pumpe
10 tona	Stol	Ručno	Jednostrukim djelovanjem	SPM1010	41	P55
	Pod	Zrak	Jednostrukim djelovanjem	SP1010A	78	PA9
	Pod	Električna	Jednostrukim djelovanjem	SPE1010-E220	79	PE172-E220
	Pod	Ručno	Jednostrukim djelovanjem	SPH1010	77	P55
	Pod	Električna	Dvostruko djelovanje	SPE1010D-E220	87	PE174-E220
25 tona	Stol	Ručno	Jednostrukim djelovanjem	SPM256C	109	P59
	Stol	Zrak	Jednostrukim djelovanjem	SPA256	197	PA6
	Stol	Električna	Jednostrukim djelovanjem	SPE256-E220	210	PE172-E220
	Ekonomičan	Ručno	Jednostrukim djelovanjem	SPM256	205	P59
	Ekonomičan	Zrak	Jednostrukim djelovanjem	SPA2514	310	PA6
	Ekonomičan	Ručno	Jednostrukim djelovanjem	SPM2514	315	P159
	Ekonomičan	Električna	Jednostrukim djelovanjem	SPE2514-E220	300	PE172-E220
	Pod teškim optereć.	Elektr. i elektromag. ventil	Jednostrukim djelovanjem	SPE2514S-E220	345	PE172S-E220
Pod teškim optereć.	Električna	Dvostruko djelovanje	SPE2514DS-E220	360	PE174S-E220	
55 tona	Ekonomičan	Zrak	Jednostrukim djelovanjem	SPA556	320	PA6
	Ekonomičan	Ručno	Jednostrukim djelovanjem	SPM556	325	P159
	Ekonomičan	Električna	Jednostrukim djelovanjem	SPE556-E220	333	PE172-E220
	Ekonomičan	Ručno	Jednostrukim djelovanjem	SPM5513	435	P460
	Ekonomičan	Električna	Jednostrukim djelovanjem	SPE5513-E220	444	PE172-E220
	Pod teškim optereć.	Elektr. i elektromag. ventil	Jednostrukim djelovanjem	SPE5513S-E220	480	PE172S-E220
	Pod teškim optereć.	Električna	Dvostruko djelovanje	SPE5513D-E220	450	PE174-E220
	Pod teškim optereć.	Elektr. i elektromag. ventil	Dvostruko djelovanje	SPE5513DS-E220	505	PE554S-E220
100 tona	Pod teškim optereć.	Ručno	Jednostrukim djelovanjem	SPM10010	770	P460
	Pod teškim optereć.	Električna	Jednostrukim djelovanjem	SPE10010-E220	813	PE552-E220
	Pod teškim optereć.	Električna	Jednostrukim djelovanjem	SPE10010R-E220	766	PE172-E220
	Pod teškim optereć.	Električna	Dvostruko djelovanje	SPE10013DS	854	PQ1204S-E380

Profesionalna rješenja za hidraulično spajanje vijkom

Naša serija ključeva momenta SPX uključuje i nasadne kvadratne te ključeve s malim razmakom. Čelično tijelo daje kompaktni alat koji se može koristiti u najnepristupačnijim područjima za spajanje vijkom koja se mogu pronaći u industriji. Svaki dio na alatu optimiziran je da smanji težinu bez žrtvovanja snage i izdržljivosti, korištenjem čelične legure, titana i aluminija velike snage. Alati koriste veći stupanj niklanog premaza što ih čini pogodnima za podmorsku primjenu u okruženju sa slanom vodom.

Naša serija hidrauličnih, električnih i zračnih pumi SPX, prva konstanta pumpa s konjskom snagom ili pumpa s ograničenjem konjske snage na tržištu prijenosnih hidrauličnih pumpi. Što može očekivati korisnik ključa momenta?

Jednom riječju.....BRZINU.

Naš asortiman SPX proširen je zatezačima vijaka i razdvajачima matica.

Asortiman zatezača vijaka uključuje zatezače vijaka s ručnim povratom, opružnim povratom i podmorne zatezače vijaka s brzom reakcijom. Naš novi razdvajач matica nudi pouzdano i učinkovito rješenje u uklanjanju stegnutih i korodiranih matica.

Također su dostupni i kalibracija, obuka i softver.

Zatražite našu mapu Energija u kojoj se nalazi cjelokupna ponuda proizvoda za spajanje vijkom

SPX®



Sigurnost na prvom mjestu

Pravilna obuka potrebna je za siguran i učinkovit rad i održavanje hidraulične opreme. Power Team nudi tečajeve koji pomažu u sigurnom rukovanju i održavanju alata.

Seminar o sigurnosti

Sigurnost na radnom mjestu treba imati visok prioritet kako bi se osiguralo da se hidraulični alati na visoki tlak koriste u skladu s preporučenim sigurnosnim postupcima. Na seminarima osposobljavanja o sigurnosti tvrtke Power Team prikazuju se pravilni načini upravljanja hidrauličnim alatom na visoki tlak čime se izbjegava oštećenje opreme i gubitak vremena na nezgodama.

Seminari o sigurnosti mogu se provoditi u prostorijama kupca, na lokaciji ili u sjedištu tvrtke Power Team u Eyselshovenu u Nizozemskoj.



Sigurnost na prvom mjestu



Snaga

Hidraulične pumpe, proizvodi za spajanje vijkom i dodatni pribor Power Team nude rješenja na lokaciji koja omogućuju sklapanje velikih vjetroturbin.

Rast tradicionalne i obnovljive energije zahtijeva povećanje infrastrukture u lokalnim, regionalnim i globalnim zajednicama. Power Teamov hidraulični alat visokih performansi ovo omogućuje.



Održavanje i proizvodnja

Hidraulične pumpe, cilindri, mehanički alat i pribor Power Team nude rješenja za primjenu u tvornici gdje su potrebna podizanja, spuštanja, povlačenja, guranja, pritiskanja, proširivanja i pridržavanja na mjestu teškog tereta.

U proizvodima Power Team možete pronaći sve za teška održavanja u tvornici i poslove proizvodnje.



Izgradnja

Hidraulične pumpe i dizalice nakon zatezanja visokih performansi tvrtke Power Team nude rješenja na lokaciji za današnje zahtjevne građevinske potrebe.

Izgradnja i popravak mostova, izgradnja poslovnih zgrada, naknadno zatezanje i naprezanje kao i podizanje struktura i pozicioniranje postižu se teškim i prijenosnim proizvodima Power Team za održavanje i poslove proizvodnje.



Energija, nafta i plin

Hidraulični proizvodi visokih performansi Power Team rade u pozadini u elektranama, naftnim platformama na oceanima, sustavima plutajućih platformi i naftnim bušotinama na zemlji.

Veliki poslovi kojima se provjerava integritet prirubnica ili izvršava općenito održavanje naftnih bušotina postiže se uz pomoć hidrauličnih pumpi i alata Power Team.



Rudarenje

Hidraulične pumpe, cilindri i dodatni pribor visokih performansi Power Team nude rješenja za održavanje na lokaciji za ključnu rudarsku opremu.

Unatoč teškoj i zahtjevnoj prirodi rudarskih okruženja, proizvodi Power Team i dalje rade na snažan, siguran i pouzdan način.

POWER TEAM®

Albert Thijsstraat 12
NL-6471 WX Eyselshoven

Tel: +31 45 5678877

Faks: +31 45 5678878

E-pošta: infoeurope@powerteam.com

Distributer za Power Team: