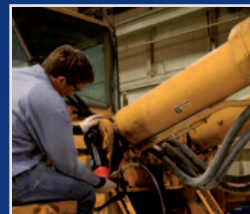


POWER TEAM[®]

HIDRAULIKUS SZIVATTYÚK | MUNKAHENGEREK | EMELŐK | LEHÚZÓK | SZERSZÁMOK

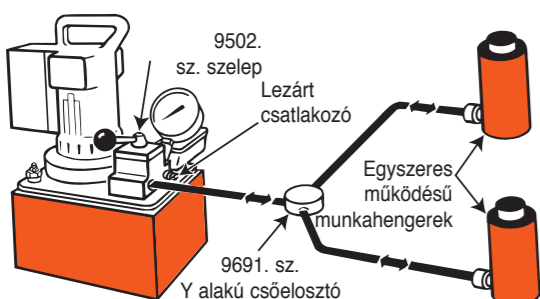
Prémium minőségű hidraulikus termékek, rendszerek és szerszámok speciálisan nagy erő kifejtésekhez





Hidraulikus körök - szivattyúk, munkahengerek, vezérlőrendszerek, vagy szelepek

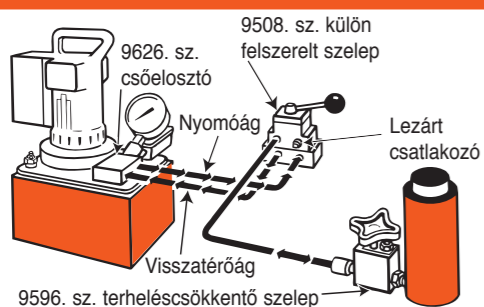
1 Szivattyúra szerelt szeleppel vezérelt egyszeres működésű munkahenger vagy munkahengerek



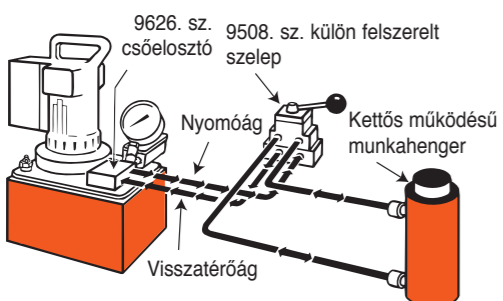
2 Szivattyúra szerelt szeleppel vezérelt kettős működésű munkahenger vagy munkahengerek



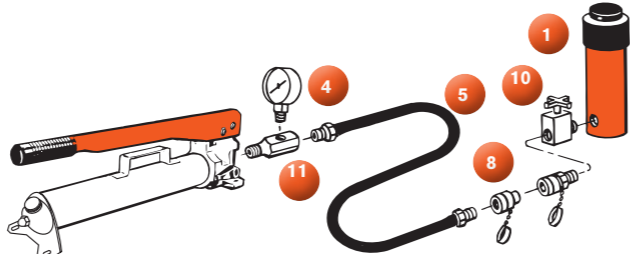
3 Külön felszerelt szeleppel vezérelt egyszeres működésű munkahenger



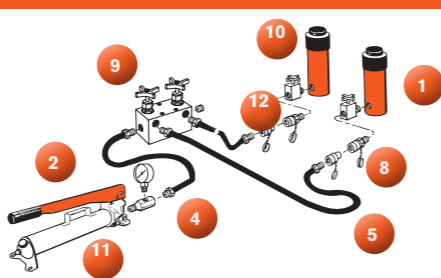
4 Külön felszerelt szeleppel vezérelt kettős működésű munkahengerek



Egyszeres működésű alrendszer kézi pumpával, mérőműszerrel, tömlővel és egyszeres működésű munkahengerrel



Egyszeres működésű alrendszer kézi pumpával, mérőműszerrel, tömlővel, több záró- és terheléscsökkentő szeleppel, illetve több munkahengerrel



- 1 Munkahenger – hidraulikus erő kifejtésére szolgál
- 2 Szivattyú – a mechanikai energiát hidraulikus energiává alakító eszköz
- 4 Mérőműszer – a nyomás mérése barban és/vagy az erő mérése
- 5 Tömlő – a hidraulikus folyadék továbbítása
- 8 Gyorscsatlakozó – a tömlő oldali és a munkahenger oldali csatlakozó a gyors csatlakoztatásra, szétválasztva pedig a folyadékáramlás ellenőrzésére szolgál (9796. és 9798. sz.)
- 9 Zárószelep – a munkahengerekhez menő és a munkahengerektől jövő hidraulikus folyadék áramlásának szabályozása (9642. vagy 9644. sz.)
- 10 Nyomáscsökkentő szelep – a munkahenger mérhető nyomás csökkentésének és a biztonság fenntartásának lehetővé tétele, ha hosszas terhelés szükséges (9596. sz.)
- 11 T alakú csatlakozó mérőműszerhez – nyomásmérő/terhelésmérő felszerelésének lehetővé tétele a hidraulikus rendszerben bárhol (9670. sz.)
- 12 Csődugó – a rendszerben levő nem használt csatlakozók lezárása (10909. sz.)

Tábl. a választáshoz

A megfelelő szivattyú kiválasztása: A táblázat segítségével kiszámítható, hogy 700 baros Power Team szivattyúval történő táplálás esetén a munkahengerek mennyi időre van szüksége egy adott teher felemeléséhez. A kézi pumpák esetében a szám a 25 mm-es kinyúláshoz szükséges löketek számát mutatja. Az elektromos/levegővel/motorral hajtott szivattyúknál a szám a 25 mm-es kinyúláshoz szükséges másodpercek számát mutatja.

		Nyomóerő (t)														
		Fokozat	5	10	15	20	25	30	55	75	100	150	200	300	400	500
Kézi pumpák *	P12 Egysz.	14	32	44	65	72	93									
	P55 Egysz.	6	14	19	28	31	40	71								
	P19/ Alacs.	4	8	10	15	17	21									
	P19L Nagy	13	30	42	59	68	86									
	P59F Alacs.	1,8	4,1	5,7	8	9	12	20	29							
	Nagy	8	17	24	34	48	50	85	122							
	P59(L) Alacs.	1,5	3,2	4,7	7	7,7	9,7	16,7	23,9							
	P157 Nagy	6	14	19	28	31	40	71	101							
	P159 Alacs.	0,5	1	1,3	1,9	2,2	2,8	5	7	9	13	18				
	Nagy	7	15	21	30	34	43	77	110	143	200	250				
P460 Alacs.	0,1	0,3	0,6	0,6	0,7	0,9	1,5	2,2	2,8	4,2	5,6	8,4	11,2			
Nagy	3,3	7,7	9	14	17,5	22	37	55	71	105	143	213	284			
Elektromos hajtású hidraulikus szivattyúk **	PE10 Alacs.	0,5	1,2	1,6	2,2	2,6	3,2	5,5								
	Nagy	6	13,4	18,9	27	31	39	66,2								
	PE17 Alacs.	0,2	0,5	0,7	0,9	1,1	1,4	2,3	3,3	4,3	6,5	8,7				
	Nagy	3,5	7,9	10,9	16	18	23	39	56,3	73	109	146				
	PE18 Alacs.	0,4	0,8	1,2	1,6	1,8	2,3	3,9	5,7	7,3	10,8	14,6	21,9	29,2		
	Nagy	3,3	7,5	10,3	15	17	21	37	53	69	102	136	207	276		
	PE21 Alacs.	0,2	0,5	0,7	1	1,1	1,4	2,5	3,6	4,6	6,8	9,2	13,8	18,4		
	Nagy	2,8	6,4	9	13	15	19	32	45,5	59	88	118	177	236		
	PED25 Alacs.	0,2	0,4	0,6	0,9	1	1,3	2,2	3,2	4,1	6,1	8,3	12	15,7	19,9	
	Nagy	2,4	5,4	7,5	10,6	12,4	15,6	26,5	38,2	49,5	73,6	99,1	144,3	188,5	238,6	
	PE30 Alacs.	0,2	0,45	0,6	0,9	1	1,3	2,2	3,2	4,1	6					
	Nagy	2	4,5	6	9	10	13	22	32	41	60					
	PE46 Alacs.	0,1	0,3	0,4	0,5	0,6	0,7	1,3	1,8	2,4	3,5	4,7	7,2	9,6		
Nagy	1,3	2,9	4,1	5,9	6,8	8,6	14	22	28	42	56	84	112			
PE55/ Alacs.	0,1	0,2	0,3	0,4	0,4	0,6	0,9	1,4	1,8	2,6	3,5	5,4	7,2			
PE60 Nagy	1,1	2,4	3,4	4,8	5,6	7,1	12	17,8	23	34	45	69	92			
PQ60 Alacs.	0,1	0,2	0,3	0,4	0,4	0,5	0,9	1,3	1,7	2,5	3,4	5,1	6,8	8,5		
Nagy	1	2,2	3,3	4,4	5,2	6,5	11	16,2	21	31	41	63	84	105		
PQ120 Alacs.	0,1	0,2	0,3	0,4	0,4	0,5	0,9	1,3	1,7	2,5	3,4	5,1	6,8	8,5		
Nagy	0,5	1,1	1,6	2,2	2,6	3,2	5,5	7,7	10	15	21	30	40	50		
PE400 Alacs.	0,1	0,1	0,2	0,2	0,3	0,3	0,6	0,8	1	1,5	2,1	3	4	5		
Nagy	0,1	0,3	0,4	0,6	0,7	0,9	1,6	2,2	2,9	4,4	5,9	8,7	11,6	14,5		
Levegővel hajtott hidraulikus szivattyúk **	PA6/ Egysz.	10	22,4	31	44,4	51,3	65,2	-	-	-	-	-	-	-	-	
	PA9 Egysz.	10	22,4	31	44,4	51,3	65,2	-	-	-	-	-	-	-	-	
	PA17 Alacs.	0,2	0,5	0,7	0,9	1,1	1,4	2,3	3,3	4,3	6,5	8,7	-	-	-	
	Nagy	3,5	7,9	10,9	16	18	23	39	56	73	109	146	-	-	-	
	PA46 Alacs.	0,1	0,3	0,4	0,5	0,6	0,7	1,3	2	2,4	3,5	4,7	7,2	9,6		
	Nagy	1,3	2,9	4,1	5,9	6,8	8,6	14	22	28	42	56	84	112		
PA55 Alacs.	0,1	0,3	0,4	0,6	0,7	0,9	1,5	2,2	2,8	4,1	5,5	8,4	11,2			
Nagy	1,1	2,4	3,4	4,8	5,6	7,1	12	18	23	34	45	69	92			
Benzinmotoros hidraulikus szivattyúk **	PG30 Alacs.	0,3	0,7	1	1,3	1,6	2	3,3	4,8	6,2	9,3	12,4	18,1	-	-	
	Nagy	2	4,5	6,3	8,9	10,3	13	22	31,8	41,3	61,4	83	121	-	-	
	PG55 Alacs.	0,1	0,3	0,4	0,6	0,7	0,8	1,4	2	2,6	3,9	5,2	7,6	9,9	12,5	
	Nagy	1,1	2,5	3,5	4,9	5,6	7,1	12,1	17,3	22,5	33,5	45	66	86	109	
	PG120 Alacs.	0,1	0,3	0,4	0,6	0,7	0,8	1,4	2	2,6	3,9	5,2	7,6	9,9	12,5	
	Nagy	0,5	1	1,5	2	2,4	3	5,1	7,3	9,5	14,2	19,1	27,8	36,3	46	
PG400 Alacs.	0,1	0,1	0,2	0,2	0,3	0,3	0,6	0,8	1	1,5	2	3	3,8	4,9		
Nagy	0,2	0,3	0,5	0,7	0,8	1	1,7	2,4	3,1	4,6	6,2	9	11,8	15		

- Általánosan ajánlott
- Határeset, ellenőrzés szükséges
- A legtöbb alkalmazás követelményeihez nem ajánlott

Sebesség:

* 25 mm-es kinyúláshoz szükséges löketek száma
** 25 mm-es kinyúláshoz szükséges másodpercek száma

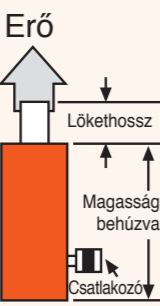
A SZÜKSÉGES MUNKAHENGER TÍPUSA?

- A munkahenger által kifejített erő meghatározása:

Erő (kg)	Munkahenger hasznos felülete (cm ²)	X	Szivattyú nyomása (bar)
----------	---	---	-------------------------
- A munkahenger olajtérfogatának meghatározása:

Olajtér-fogat (cm ³)	Munkahenger hasznos felülete (cm ²)	X	Munkahenger lökethossza (cm)
----------------------------------	---	---	------------------------------
- Többhengeres rendszerhez tartozó tartály térfogatának meghatározása:

Használható olaj	Munkaheng. olajtér.	X	Munkaheng. száma a rendszerben
------------------	---------------------	---	--------------------------------



Megjegyzés: Kettős működésű munkahengerek esetében a térfogat meghatározásakor le kell vonni a munkahenger rúd felőli végében levő olaj mennyiségét.

Lapos kivitelű munkahengerek [RLS sorozat]

Egyszeres működés | Rugós visszatérés

Rendkívül kis helyen is elfér

- A rögzítőanya minden munkahengernél alaptartozék.
- Egyedülállóan nagy teljesítményű rugó biztosítja a dugattyú gyors visszahúzását.



Erő (t)	Löketh. (mm)	Rendelési szám	Olajtér. cm ³	Magasság behúzva (mm)	Súly (kg)
5	14,3	RLS50	10	41,3	1,0
10	11,1	RLS100	17	44,5	1,5
20	11,1	RLS200	33	50,8	2,5
30	12,7	RLS300	53	58,7	3,9
50	15,9	RLS500S	99	66,7	6,3
75	15,9	RLS750S	163	79,4	10,6
100	15,9	RLS1000S	202	85,7	13,6
150	14,3	RLS1500S	282	101,6	23,6

Alacsony munkahengerek [RSS sorozat]

Egyszeres működés | Rugós visszatérés

Ha korlátozott hely áll a munkahenger rendelkezésére

- A dugattyú tetején lévő hornyok megakadályozza a teher elcsúszását.
- A munkahenger rögzíthető teljesen kitolt állapotban.



Erő (t)	Löketh. (mm)	Rendelési szám	Olajtér. cm ³	Magasság behúzva (mm)	Súly (kg)
10	38,1	RSS101	56	88,9	2,7
20	44,5	RSS202	126	95,3	4,5
30	61,9	RSS302	259	117,5	6,7
50	60,3	RSS502	374	127,0	10,5
100	57,2	RSS1002	725	139,7	21,4
100	38,1	RSS1002D	482	144,5	24,7
250	76,2	RSS2503	2.469	290,5	99,7

Általános rendeltetés [C sorozat]

Egyszeres működés | Rugós visszatérés

Emelés vagy préselés nagy teljesítménnyel

- A krómbevonatú dugattyúrúd ellenál a kopásnak és a korróziónak
- Az edzett acél ház hosszútávú tartósságot biztosít



Erő (t)	Löketh. (mm)	Rendelési szám	Olajtér. cm ³	Magasság behúzva (mm)	Súly (kg)
5	25,4	C51C	18	110,3	1,0
5	82,6	C53C	52	165,1	1,5
5	133,4	C55C	85	215,9	1,8
5	184,2	C57C	118	273,1	2,3
5	235,0	C59C	151	323,9	2,6
10	25,4	C101C	36	92,1	1,8
10	54,0	C102C	79	120,7	2,3
10	104,8	C104C	151	171,5	3,0
10	156,6	C106C	225	247,7	4,3
10	206,4	C108C	362	298,5	5,0
10	257,2	C1010C	370	349,3	5,9
10	308,0	C1012C	444	400,1	6,6
10	358,8	C1014C	518	450,9	7,3
10	406,4	C1016C	592	520,7	8,4
15	25,4	C151C	51	123,8	3,4
15	54,0	C152C	110	149,2	4,0
15	104,8	C154C	211	200,0	5,2
15	155,6	C156C	315	271,4	6,9
15	206,4	C158C	418	322,2	8,1
15	257,2	C1510C	521	373,0	9,4
15	308,0	C1512C	625	423,8	10,5
15	358,8	C1514C	728	474,6	11,8
15	406,4	C1516C	824	522,3	12,8
25	25,4	C251C	84	139,7	5,4
25	50,8	C252C	169	165,1	6,3
25	101,6	C254C	338	215,9	8,0
25	158,8	C256C	528	273,1	9,8
25	209,6	C258C	697	323,9	11,6
25	260,4	C2510C	865	374,4	13,3
25	311,2	C2512C	1.036	425,5	15,0
25	362,0	C2514C	1.205	476,3	16,7
55	50,8	C552C	362	174,6	14,7
55	108,0	C554C	769	231,8	18,7
55	158,8	C556C	1.131	282,6	23,1
55	260,4	C5510C	1.853	384,2	30,4
55	336,6	C5513C	2.398	460,4	35,3
75	155,6	C756C	1.596	314,3	33,3
75	333,4	C7513C	3.421	492,1	49,6
100	50,8	C1002C	675	219,1	28,5
100	168,3	C1006C	2.245	336,6	41,2
100	260,4	C10010C	3.467	428,6	51,2

Üreges munkahengerek [RH sorozat]

Egyszeres működés | Rugós visszatérés

Kábelek, horgonycsavarok, nyomócsavarok stb. behúzására és megfeszítésére ideális

- Az RH120 kivételével minden munkahenger rendelkezik rögzítő menettel



Erő (t)	Löketh. (mm)	Rendelési szám	Olajtér. cm ³	Belső furatátmérő (mm)	Magasság behúzva (mm)	Súly (kg)
10	63,5	RH102	91	19,4	134,9	4,1
10	203,2	RH108	290	19,4	287,3	8,5
12	7,9	RH120	14	17,5	55,6	1,4
12	41,3	RH121	74	20,2	122,2	3,0
12	41,3	RH121T	74	17,5	122,2	3,0
12	76,2	RH123	136	20,6	184,2	4,0
20	50,8	RH202	155	27,4	155,6	7,3
20	76,2	RH203	193	26,6	154,0	9,1
20	152,4	RH206	465	27,4	308,0	13,7
30	63,5	RH302	260	32,9	158,8	11,6
30	149,2	RHA306	625	32,5	283,4	9,9
30	152,4	RH306	625	32,5	247,7	17,7
50	76,2	RH503	534	42,5	181,0	21,2
60	76,2	RH603	607	54,0	235,0	27,2
60	152,4	RH606	1.211	54,0	311,2	35,4
100	76,2	RH1003	1.014	79,4	254,0	52,2

Alumínium [RA sorozat]

Egyszeres működés | Rugós visszatérés

Emeléshez és más nem termelési műveletekhez

- Tömege fele az acél munkahengereknek
- Az alumínium henger ellenáll a szikrázásnak robbanásveszélyes környezetben



Erő (t)	Löketh. (mm)	Rendelési szám	Olajtér. cm ³	Magasság behúzva (mm)	Súly (kg)
20	54,0	RA202	154	161,9	3,5
20	104,8	RA204	300	212,7	4,2
20	155,6	RA206	445	263,5	5,1
30	54,0	RA302	226	187,3	5,0
30	104,8	RA304	439	238,1	5,9
30	155,6	RA306	652	288,9	6,8
55	54,0	RA552	386	171,5	7,3
55	104,8	RA554	746	222,3	8,9
55	155,6	RA556	1.109	273,1	10,9
55	254,0	RA5510	1.811	384,2	14,4
100	54,0	RA1002	718	196,9	15,1
100	158,8	RA1006	2.116	298,5	22,6

Nagy teherbírású [R..C sorozat]

Egyszeres működés | Visszatérés teherrel

Préselés, sajtolás lassú ciklusú alkalmazásokhoz

- Lassú ciklus, gravitációs visszatérés
- A megbízhatóságot és szilárdságot ötvözt, hőkezelt dugattyú és szelepház biztosítja



Erő (t)	Löketh. (mm)	Rendelési szám	Olajtér. cm ³	Magasság behúzva (mm)	Súly (kg)
55	51	R552C	362	125,4	12,3
55	152	R556C	1.087	227,0	22,7
55	254	R5510C	1.811	328,6	32,7
100	51	R1002C	677	139,7	23,6
100	152	R1006C	2.030	241,3	40,4
150	51	R1502C	1.007	161,9	41,8
150	152	R1506C	3.019	263,5	68,6
150	254	R15010C	5.032	365,1	95,3
200	51	R2002C	1.355	190,5	65,8
200	152	R2006C	4.062	292,1	100,3
280	51	R2802C	1.861	190,5	91,6
280	152	R2806C	5.583	292,1	136,7
355	51	R3552C	2.326	231,8	137,1
355	152	R3556C	6.975	233,4	197,0
355	254	R35510C	11.624	435,0	256,5
430	51	R4302C	2.841	263,5	199,8
430	152	R4306C	8.520	365,1	276,5
565	51	R5652C	3.710	292,1	289,7
565	152	R5656C	11.129	393,7	389,5
565	254	R56510C	18.548	495,3	489,4

Nagy teherbírású [RC..C sorozat]

Egyszeres működés | Visszatérés teherrel

Préselés, sajtolás és emelés

- Lassú ciklus, gravitációs visszatérés
- A terhelés alatti túlnyúlást a túlterhelés elleni védelem akadályozza meg
- A megbízhatóságot és szilárdságot ötvözt, hőkezelt dugattyú és ház biztosítja



Erő (t)	Löketh. (mm)	Rendelési szám	Olajtér. cm ³	Magasság behúzva (mm)	Súly (kg)
740	50	RC7402C	4.811	265	300
740	150	RC7406C	14.132	365	416
740	250	RC74010C	24.053	465	530
965	50	RC9652C	6.283	290	423
965	150	RC9656C	18.850	390	577
965	250	RC96510C	31.416	490	725
1220	50	RC12202C	7.952	415	766
1220	150	RC12206C	23.856	440	960
1220	250	RC122010C	39.761	615	1147

Rögítőgyűrűs [R..L sorozat]

Egyszeres működés | Visszatérítés teherrel

Nyomás, mechanikai terhelés fenntartása

- Mechanikai biztosítás a terhelés fenntartására
- A felemelt teher megtartása hosszabb ideig a hidraulikus nyomás kiengedése esetén



Rögítőgyűrűs [RA..L sorozat]

Egyszeres működés | Rugós visszatérítés

Amikor a hordozhatóság kulcsfontosságú

- Tömege fele az acél munkahengerekének
- A felemelt teher megtartása hosszabb ideig a hidraulikus nyomás kiengedése esetén



Erő (t)	Löketh. (mm)	Rendelési szám	Olajtérf. cm ³	Magasság behúzva (mm)	Súly (kg)
55	155,5	RA556L	1.109	317,5	13,4
100	158,8	RA1006L	2.116	339,7	29,1

Elforduló sapkák

[munkahengerekkel történő használatra]

Az excentrikus terhelés hatásának csökkentése

- Legfeljebb 5 fokig billen
- A sapka tetején levő gyűrűs hornyok csökkentik a teher csúszását



Munkahengerek, amelyekkel használható	Rendelési szám	Erő (t)	Súly (kg)
RC740°C + RC965°C	2000824	740-965	72
RC1220°C + ..D + ..L	2000825	1220	113
RC740*D	2000822	740	19
RC965*D	2000823	965	40
RC740*L + RC965*L	2000824	740-965	72
RL*	420866	55-100	1
RC* + RL*	420867	150-200	4
RC* + RL*	420868	280	6
RC* + RL*	420869	355	17
RC* + RL*	420870	435	24
RC* + RL*	420871	565	35

Rögítőgyűrűs [RC..L sorozat]

Egyszeres működés | Visszatérítés teherrel

Nyomás, mechanikai terhelés fenntartása

- Mechanikai biztosítás a terhelés fenntartására



Erő (t)	Löketh. (mm)	Rendelési szám	Olajtérf. cm ³	Magasság behúzva (mm)	Súly (kg)
740	50	RC7402L	4.811	395	545
740	150	RC7406L	14.432	495	683
740	250	RC74010L	24.053	595	821
965	50	RC9652L	6.280	455	714
965	150	RC9656L	18.849	555	990
965	250	RC96510L	31.400	635	1.170
1220	50	RC12202L	7.949	443	969
1220	150	RC12206L	23.857	598	1.310
1220	250	RC122010L	39.741	698	1.530



Lapos kivitelű, rögítőgyűrűs [RC..P sorozat]

Egyszeres működés | Visszatérítés teherrel

Korlátozott helyen történő használatra

- A felemelt teher megtartása hosszabb ideig a hidraulikus nyomás kiengedése esetén
- A terhelés alatti túlnyúlást a túlterhelés elleni szelep akadályozza meg

Erő (t)	Löketh. (mm)	Rendelési szám	Olajtérf. cm ³	Magasság behúzva (mm)	Súly (kg)
55	50	RC0552P	355	125	11
100	45	RC1002P	597	137	22
155	45	RC1552P	905	148	39
240	45	RC2402P	1.413	155	59
380	45	RC3802P	2.208	178	110
620	45	RC6202P	3.618	192	193



A Power Team a magasba emeli a múzeumprojektet

A feladat:

Az alagsor padlójának lesüllyesztése 1,4 m-rel és az alagsorban lévő falak eltávolítása új létesítmények helyének biztosítása, továbbá utcai szintű bejárat kialakítása érdekében.

A megoldás:

A gerendák mentén elosztott számos Power Team kézi pumpa és munkahenger-készlet használata. A munkahengerek kiválasztásánál fontos szempont volt, hogy beférjenek az emelőszerkezet számára rendelkezésre álló igen szűk résekbe.

Nagy teherbírású [R..D sorozat]

Kettős működés | Hidraulikus visszatérítés

Nyomás, húzás, sajtolás lassú ciklusú alkalmazásokhoz

- A visszahúzó kör túlnyomását beépített biztonsági szelep akadályozza meg



Erő (t)	Lökh. (mm)	Rendelési szám	Olajtérf. cm ³		Magasság behúzva (mm)	Súly (kg)
			Nyomás	Húzás		
100	50,8	R1002D	676	315	168,7	24,5
100	152,4	R1006D	2.027	945	270,3	36,8
100	254,0	R10010D	3.378	1.574	371,9	49,0
150	50,8	R1502D	1.007	485	188,9	43,1
150	152,4	R1506D	3.021	1.456	290,5	61,7
200	50,8	R2002D	1.355	643	206,8	61,7
200	152,4	R2006D	4.064	1.929	308,4	84,9
200	254,0	R20010D	6.773	3.214	410,0	108,5
280	51,8	R2802D	1.861	774	233,8	99,4
280	152,4	R2806D	5.579	2.322	335,4	134,8
280	254,0	R28010D	9.299	3.870	437,0	170,7
355	50,8	R3552D	2.326	777	288,9	147,0
355	152,4	R3556D	6.977	2.332	390,5	191,1
430	50,8	R4302D	2.840	977	312,7	199,3
430	152,4	R4306D	8.521	2.932	414,3	253,3
430	254,0	R43010D	14.202	4.887	515,9	305,5
565	50,8	R5652D	3.710	1.260	345,3	281,0
565	152,4	R5656D	11.129	3.779	446,9	350,4
565	254,0	R56510D	18.548	6.298	548,5	420,4

Nagy teherbírású [RD sorozat]

Kettős működés | Hidraulikus visszatérítés

Nyomás, húzás, sajtolás gyors ciklusú alkalmazásokhoz

- A terheléssel gyűrű alakú mélyedések akadályozzák a teher elcsúszását.



Erő (t)	Lökh. (mm)	Rendelési szám	Olajtérf. cm ³		Magasság behúzva (mm)	Súly (kg)
			Nyomás	Húzás		
10	4	RD106	228	90	296,9	10,0
10	4	RD1010	366	144	398,5	12,7
25	8	RD256	528	166	314,3	18,1
25	8	RD2514	1.205	376	517,5	29,5
55	28	RD556	1.132	577	329,4	27,9
55	28	RD5513	2.376	1.212	504,0	40,9
55	28	RD5518	3.280	1.673	657,2	64,5
80	44	RD8013	3.421	1.901	517,5	53,6
100	44	RD1006	2.242	959	350,0	57,2
100	44	RD10013	4.440	1.902	515,1	82,2
100	44	RD10020	6.809	2.919	718,3	118,0
150	73	RD1506	3.334	1.606	377,8	85,4
150	73	RD15013	6.604	3.180	542,9	123,5
150	73	RD15018	9.132	4.392	673,9	170,7
200	113	RD2006	4.485	2.457	406,4	118,9
200	113	RD20013	8.886	4.869	571,5	161,6
200	113	RD20018	12.270	6.722	723,9	200,7
300	147	RD3006	5.920	2.903	488,9	172,5
300	147	RD30013	12.825	6.281	630,2	296,9
400	186	RD4006	7.724	4.051	489,7	265,6
400	186	RD40013	16.744	8.790	667,5	349,6
500	245	RD5006	9.774	4.838	522,3	371,8
500	245	RD50013	21.189	10.480	700,1	495,8

Üreges munkahengerek [RH sorozat]

Kettős működés

Kábelek, horgonycsavarok, nyomócsavarok stb. behúzására és megfeszítésére ideális

- A visszahúzó kör túlnyomását beépített biztonsági szelep akadályozza meg



Erő (t)	Lökh. (mm)	Rendelési szám	Olajtérf. cm ³	Belső furatát mértő (mm)	Magasság behúzva (mm)	Súly (kg)
30 (15)	152,4	RH306D	247	32,5	281,0	20,4
30 (20)	257,2	RH3010	410	33,3	438,2	27,7
60 (25)	101,6	RHA604D	469	54,0	241,3	16,2
60 (25)	127,0	RH605	586	54,0	241,3	33,1
60 (40)	257,2	RH6010	754	54,4	458,8	54,5
100 (45)	38,1	RH1001	293	79,8	165,1	38,6
100 (50)	152,4	RH1006	895	52,4	314,3	43,1
100 (45)	257,2	RH10010	1996	79,8	495,3	109,0
150 (70)	127,0	RH1501	1268	65,1	311,2	67,2
150 (75)	203,2	RH1508	1843	80,2	349,3	103,1
200 (75)	203,2	RH2008	3214	103,2	408,0	142,0

Nagy teherbírású [RC..D sorozat]

Kettős működés | Hidraulikus visszatérítés

Nyomás, húzás és sajtolás

- A munkahengereknél az edzett sapka alaptartozék



Erő (t)	Lökh. (mm)	Rendelési szám	Olajtérf. cm ³	Magasság behúzva (mm)	Súly (kg)
740	150	RC7406D	14.132	398	398
740	250	RC74010D	24.053	508	490
965	50	RC9652D	6.283	310	434
965	150	RC9656D	18.850	420	551
965	250	RC96510D	31.416	530	668
1220	50	RC12202D	7.952	330	584
1220	150	RC12206D	23.856	440	731
1220	250	RC122010D	39.761	550	878

Kézi pumpák [P sorozat]

Egysebességes | Kétsebességes

Könnyű acélszerkezet

- Minden pumpa rendelkezik belső biztonsági szeleppel
- Teljesen fémből készült, hegesztéssel érintett környezetben sem gyullad meg



Munkaheng. típusa	Olajtérf. cm ³	Sebesség	Rendelési szám	Térfogat/löklet		Súly (kg)
				Alacsony	Magas	
Egyszeres működés	148	1	P12		1,1	2,6
	328	2	P19	5	1,2	3,0
	443	2	P19L	4.1	0,9	2,3
	738	1	P55		2,6	7,2
	738	2	P59	10,9	2,6	7,8
	1082	2	P59L	12	2,6	4,1
	2245	2	P157	10,7	2,6	11,8
	2245	2	P159	42,6	2,6	11,8
	5081	2	P300	42,6	2,6	25,1
	7539	2	P460	120,5	4,6	24,9
	Lábpumpa	738	2	P59F	9,0	2,1
Kettős működés	2245	2	P157D	10,7	2,6	13,1
	2245	2	P159D	42,6	2,6	12,7
	5081	2	P300D	42,6	2,6	25,9
	7539	2	P460D	120,5	4,6	26,3

Benzinmotoros szivattyúk [PG30/55/120 sorozat]

[PG30/55/120 sorozat]

Benzinüzemű

Terepmunkákhoz ideális

- Logikus választás olyan munkahelyeken, ahol nem áll rendelkezésre elektromos áram vagy sűrített levegő
- Nagyobb tartályokkal is kapható



Munkaheng. típusa	Hasznos térf. (l)	kW	Rendelési szám	Vezérlőszelep	Súly (kg)
20,8	4,5	PG553	Előre, tartás, vissza	54,5	
20,8	4,10	PG1203	Előre, tartás, vissza	70,0	
Kettős működés	6	1,5	PG304	Előre, tartás, vissza	14,5
	20,8	4,5	PG554	Előre, tartás, vissza	54,5
	20,8	4,1	PG1204	Előre, tartás, vissza	70,0

Levegővel hajtott szivattyúk [PA6/PA9 sorozat]

[PA6/PA9 sorozat]

Egyszeres működés | Kettős működés

Kis méretű, könnyű és hordozható

- Levegőellátás: 3-8 bar.
- Működtetése egyszerűbb, mint a kézi pumpaé; elérhető áron biztosítja a szükséges gyorsaságot



Munkaheng. típusa	Olaj (l)	Vezérlés	Rendelési szám	Tartály	Súly (kg)
0,5	Kézi	PA9H	Alumínium	6,8	
1,6	Lábbal	PA6	Polietilén	6,3	
1,6	Táv.	PA6R	Polietilén	9,3	
1,6	Táv.	PA6RM	Fém	9,8	
7,3	Lábbal	PA6-2	Polietilén	11,1	
1,6	Lábbal	PA6M	Fém	8,2	
3,0	Lábbal	PA6M-1	Fém	10,7	
9,1	Lábbal	PA6M-2	Fém	14,5	
1,6	Manuális	PA6D	Polietilén	8,3	
Kettős működés	1,6	Manuális	PA6DM	Fém	9,2
	3,0	Manuális	PA6DM-1	Fém	12,7
	7,3	Manuális	PA6D-2	Polietilén	13,0
	9,1	Manuális	PA6DM-2	Fém	16,4

Levegővel hajtott szivattyúk [PA17/46/55 sorozat]

[PA17/46/55 sorozat]

Kétsebességes

Olyan helyekre, ahol a sűrített levegő az elsődleges energiaforrás

- Rotart típusú, levegővel hajtott motor



Munkaheng. típusa	Hasznos térf. (l)	Rendelési szám	Vezérlőszelep	Súly (kg)
9,5	PA462	Előre, tartás, vissza	27,2	
4,7	PA174	Előre, tartás, vissza	18,6	
Egyszeres-/Kettős működés	9,5	PA464	Előre, tartás, vissza	27,6
	9,5	PA464R	Előre, tartás, vissza	35,3
	9,5	PA464RA	Autom. nyomás csökk.	35,8
	9,5	PA554	Előre, tartás, vissza	32,0

Egyszeres működésű munkahengerekhez

Kettős működésű munkahengerekhez

Elektromos/akkumulátoros szivattyú [PR10 sorozat] Kétszempes

Nagy teljesítmény kis méretben

- Hidraulikus munkahengerek és szerszámok hordozható tápellátása
- A modellek a 2,4 m hosszú, krokodilcsipeszes kábellel bármilyen 12 V-os akkumulátorra csatlakoztathatók



1. l/perc	2. Olajtérf. (l)	12 V-os DC egységgel használható funkció	Tartály	Rendelési szám	(kg) olajjal együtt
1,9	0,2	1 Autom. Nyomás csökk.	Poly	PR102A	9
1,9	0,2	1 Előre, tartás, vissza	Poly	PR102	9
3,9	0,3	5 Előre, tartás, vissza	Poly	PE172DC	23

1. l/perc	2. Olajtérf. (l)	Vezérlés	Funkció	Tartály	Rendelési szám	(kg) olajjal együtt
1.9	0.2	1 Man.	Előre, tartás, vissza	Poly	PR104	9
3.9	0.3	5 Man.	Előre, tartás, vissza	Poly	PE174DC	23

Elektromos/akkumulátoros szivattyú [PE17 sorozat] Kétszempes

Karbantartási és építési feladatokhoz

- Különösen alacsony zajszint (67–81 dB)
- Karbantartási és építési feladatokhoz



1. l/perc	2. Olajtérf. (l)	Vezérlés	Funkció	Tartály	Rendelési szám	(kg) olajjal együtt
3.9	0.2	6 Man.	Autom. visszahúzás	Fém	PE172AM-E220	24
3.9	0.2	5 Man.	Autom. visszahúzás	Poly	PE172A-E220	20
3.9	0.2	6 Man.	Előre, tartás, vissza	Fém	PE172M-E220	24
3.9	0.2	5 Man.	Előre, tartás, vissza	Poly	PE172-E220	20
3.9	0.2	6 El.	Előre, tartás, vissza	Fém	PE172SM-E220	24
3.9	0.2	5 El.	Előre, tartás, vissza	Poly	PE172S-E220	20

1. l/perc	2. Olajtérf. (l)	Vezérlés	Funkció	Tartály	Rendelési szám	(kg) olajjal együtt
3.9	0.2	5 Man.	Előre, tartás, vissza	Poly	PE174-E220	20
3.9	0.2	6 Man.	Előre, tartás, vissza	Fém	PE174M-E220	24

Elektromos szivattyú [PE30 sorozat] Kétszempes

Karbantartási és építési feladatokhoz ideális

- Teljes terheléssel indul a névleges feszültség 50%-ánál is



1. l/perc	2. Olajtérf. (l)	Vezérlés	Funkció	Tartály	Rendelési szám	(kg) olajjal együtt
5	0.5	3.5 Man.	Autom. Nyomás csökk.	Alum	PE302A-E220	19
5	0.5	5.5 Man. Kapcs.	Előre, tartás, vissza	Alum	PE302-E220	19
5	0.5	3.5 Man. Kapcs.	Előre, tartás, vissza	Alum	PE303-E220	19
5	0.5	3.5 Man.	Előre, tartás, vissza	Alum	PE303R-E220	19
5	0.5	3.5 El.	Előre, tartás, vissza	Alum	PE302S-E220	19
5	0.5	3.5 Man.	Előre, tartás, vissza	Alum	PE302R-E220	19
5	0.5	6 Man.	Előre, tartás, vissza	Alum	PE303R-2-E220	22
5	0.5	6 Man.	Autom. Nyomás csökk.	Alum	PE302A-2-E220	22
5	0.5	6 Man. Kapcs.	Előre, tartás, vissza	Alum	PE302-2-E220	22
5	0.5	6 Man. Kapcs.	Előre, tartás, vissza	Alum	PE303-2-E220	22
5	0.5	6 El.	Előre, tartás, vissza	Alum	PE302S-2-E220	22

1. l/perc	2. Olajtérf. (l)	Vezérlés	Funkció	Tartály	Rendelési szám	(kg) olajjal együtt
5.0	0.5	3.5 Man.	Előre, tartás, vissza	Alum	PE304R-E220	19
5.0	0.5	3.5 Man. Kapcs.	Előre, tartás, vissza	Alum	PE304-E220	19
5.0	0.5	6 Man.	Előre, tartás, vissza	Alum	PE304R-2-E220	22
5.0	0.5	6 Man. Kapcs.	Előre, tartás, vissza	Alum	PE304-2-E220	22

Egyszeres működésű munkahengerekhez

Kettős működésű munkahengerekhez

Elektromos szivattyú [PE46 sorozat] Kétszempes

Beltéri karbantartási és gyártási alkalmazásokhoz ideális

- 24 V-os vezérlőáramkör minden egységen, távvezérléssel
- Optimális megoldás beltéri alkalmazásokhoz és termelési műveletekhez



1. l/perc	2. Olajtérf. (l)	Vezérlés	Funkció	Tartály	Rendelési szám	(kg) olajjal együtt
6.7	0.6	9.5 Man.	Előre, tartás, vissza	Fém	PE462-E220	36
6.7	0.6	9.5 El.	Előre, tartás, vissza	Fém	PE462S-E220	36
6.7	0.6	9.5 Man.	Autom. Nyomás csökk.	Fém	PE462A-E220	36

1. l/perc	2. Olajtérf. (l)	Vezérlés	Funkció	Tartály	Rendelési szám	(kg) olajjal együtt
6.7	0.6	10 Man.	Előre, tartás, vissza	Fém	PE464-E220	36
6.7	0.6	10 El.	Előre, tartás, vissza	Fém	PE464S-E220	36

Elektromos szivattyú [PE55 sorozat] Kétszempes

Nagy teljesítményű többcélú szivattyú

- Masszív szerkezet, koncentrált erő kifejtéshez
- Alacsony feszültség mellett is lehetséges az indítás



1. l/perc	2. Olajtérf. (l)	Vezérlés	Funkció	Tartály	Rendelési szám	(kg) olajjal együtt
11.3	0.9	8.5 Man.	Előre, tartás, vissza	Fém	PE552-E220	30
11.3	0.9	8.5 Man.	Autom. nyomás csökk.	Fém	PE552A-E220	30
11.3	0.9	8.5 Man.	Előre, tartás, vissza	Fém	PE553-E220	30
11.3	0.9	8.5 El.	Előre, tartás, vissza	Fém	PE552S-E220	30

1. l/perc	2. Olajtérf. (l)	Vezérlés	Funkció	Tartály	Rendelési szám	(kg) olajjal együtt
11.3	0.9	9 Man.	Előre, tartás, vissza	Fém	PE554-E220	30
11.3	0.9	9 El.	Előre, tartás, vissza	Fém	PE554S-E220	30

Elektromos szivattyú [PQ120 sorozat] legfeljebb 400 t, 1,6 l/perc

Sajtolási műveletekhez ideális

- Kis sebességű, nagy nyomatékú szivattyú, kifejezetten nagy terhelésre és hosszú ciklusú műveletekre, sajtolásra ideális



1. l/perc	2. Olajtérf. (l)	Vezérlés	Funkció	Tartály	Rendelési szám	(kg) olajjal együtt
9.7	1.6	20 Man.	Előre, tartás, vissza	Fém	PQ1203-E380	75
9.7	1.6	20 El.	Előre, tartás, vissza	Fém	PQ1203S-E380	75

1. l/perc	2. Olajtérf. (l)	Vezérlés	Funkció	Tartály	Rendelési szám	(kg) olajjal együtt
9.7	1.6	20 Man.	Előre, tartás, vissza	Fém	PQ1204-E380	75
9.7	1.6	20 El.	Előre, tartás, vissza	Fém	PQ1204S-E380	75

Elektromos szivattyú [PE400 sorozat]

Kétszempes / legfeljebb 1000 t, 5,6 l/perc

Egy- vagy többhengeres alkalmazásokhoz

- Alacsony zajszint (73–80 dB)



1. l/perc	2. Olajtérf. (l)	Vezérlés	Funkció	Tartály	Rendelési szám	(kg) olajjal együtt
16	5.6	63 Man.	Előre, tartás, vissza	Fém	PE4004-E380	223
16	5.6	63 El.	Előre, tartás, vissza	Fém	PE4004S-E380	230





Hidraulikus feszítők

Rugós visszatérítés | Automatikus visszahúzás

Gépek emelésére vagy szorítóként használatos

- Hidraulikus emelőrúd
- Betonzsálok vagy vasalás szétfeszítésére, egyengetési feladatokra



Teherbírás (t)	Rendelési szám	Szükséges min. nyílás (mm)	Max. nyílás (mm)	Olaj (cm ³)	Súly (kg)
1 t	HS2000	14,2	101	4	2,2
1,5 t	HS3000	30,2	292	20	10

Csavarvágó

Egyszeres működés | Rugós visszatérítés

Beragadt és korrodálódott anyák eltávolítására

- A speciálisan kialakított szerszámacél vágóél pontosan addig a pontig hatol be a csavaranyába, ahol az eltörik; közvetlenül a csavarment előtt megáll



Teherbírás (t)	Rendelési szám	Max. csavarméret	Anyagminőség			
			#5	#9	#10	#12
15 ton	HNS150	Max. csavarméret	24	24	22	19
		Anyavastagság	32	21	26	19
25 ton	HNS225	Max. csavarméret	36	36	30	29
		Anyavastagság	34	30	25	21

Felfújható emelők

Alternatív megoldás a teheremelésben

Szerkezetek mozgatására, mentési munkákra, kerek tartályok emelésére, csővezetékek karbantartására és számos más feladatra ideális

- A nagy felület és az anyag rugalmassága lehetővé teszi a terhek felemelését nagy felületeken anélkül, hogy biztosításra lenne szükség



Emelőkapacitás (t)	Emelési magasság (mm)	Rendelési szám	Levegőtartalom 8 bar mellett (l)	Max. üzemi nyomás (bar)	Hossz (mm)	Szélesség (mm)	Leengedett magasság (mm)	Súly (kg)
1,1	70	IJ13	2,3	8	140	130	25,4	0,5
3,6	120	IJ45	14,4	8	255	200	25,4	1,2
7	160	IJ76	42	8	305	305	25,4	1,9
12	225	IJ128	97	8	400	400	25,4	3,6
23,8	304	IJ2211	268	8	550	550	25,4	7,3
34	360	IJ3213	463	8	650	650	25,4	9,9
46,3	418	IJ4416	729	8	750	750	25,4	13,1
74,6	520	IJ7320	1.457	8	950	950	30,4	26,3

Csőperem

Hidraulikus feszítők

Vége a „kalapács és véső” korszakának

- Az egyenletes feszítőerő biztosítása érdekében párban kell alkalmazni a peremfeszítőket



Teherbírás (t)	Rendelési szám	Standard ék típus	Súly (kg)
5	HFS3A	60° Ék	4,1
10	HFS6A	60° Ék	8,2

Hidraulikus teszter

Olajáramlás, nyomás és hőmérséklet mérése

A rendszerből való eltávolítás nélkül teszteli a szivattyú állapotát. Legfeljebb 350 bar nyomásig

- A hőmérséklet és az áramlási sebesség kijelzése metrikus és angolszász mértékegységben történik, a teljes skálára nézve $\pm 2\%$ pontossággal
- Az automatikus nyomáskompenzálási funkció a nyomásbeállítás befolyásolása nélkül teszi lehetővé az áramlási sebesség növelését



Rendelési szám	Max. áramlási sebesség (l/perc)	Áramlási artomány (l/perc)	Max. Nyomás	Súly (kg)
HT50A	200	20-200	345	16,8
HT75	300	50-300	345	8,6
HT200	750	100-750	345	13,6

Tömlők

Poliuretán | Gumi

Biztonsági tényező: 4:1

- Minden tömlő műanyag védelemmel ellátott, kivéve az 1/4" belső átmérőjű poliuretán tömlőt, amely rugós védelemmel rendelkezik
- 3/8" méretű NPTF szerelvények találhatóak mindkét tömlővégen
- Több fajta tömlőhosszban is kapható



Tömlő belső átmérője	Hossz	Poli. Rendelési szám	Gumi Rendelési szám
6,4 mm	0,6 m	9765E	
6,4 mm	0,9 m	9766E	9755E
6,4 mm	1,8 m	9767E	9756E
6,4 mm	2,4 m	9768E	9757E
6,4 mm	3,1 m	9769E	9758E
6,4 mm	3,7 m	9770E	9759E
6,4 mm	6,1 m	9771E	9760E
9,5 mm, nagy áramlási seb.	1,8 m	9780E	9776E
9,5 mm, nagy áramlási seb.	3,1 m	9781E	9777E
9,5 mm, nagy áramlási seb.	6,1 m	9782E	9778E
9,5 mm, nagy áramlási seb.	15,3 m	9759E	9735E

Csatlakozók

Standard és Flush-Face típusú

- **Komplett gyorscsatlakozó, 3/8" méretű NPTF (két darab 9800 jelű porvédő sapkával)**
Rendelési szám: 9795



- **Rögzítőcsavar (tömlő oldali), 3/8" méretű NPTF**
Rendelési szám: 9798



- **Rögzítőanya (munkahenger oldali) 9800 jelű porvédő sapkával, 3/8" méretű NPTF**
Rendelési szám: 9796



Mérőműszerek

Analóg | Digitális

- A mérőműszerek könnyen leolvasható, nappali fényben jól látható piros mutatóval rendelkeznek
- A hosszú élettartamot nagy szilárdságú Bourdon cső biztosítja



Skálaátmérő	bar	Munkahengerek, amelyekkel használható	Mérőműszer száma
63,5 mm	0-700	Összes	9040E
100 mm	0-700	Összes	9052E
t			
100 mm	0-17,5, 0-30 és 0-50	RT172, RT302, RT503	9059E
100 mm	0-5	C & RLS	9053E
100 mm	0-10	C, RD, RH, RLS & RSS	9055E
100 mm	0-25	C & RD	9063E
100 mm	0-30	RH, RLS & RSS	9065E
100 mm	0-50	RHt, RLS & RSS	9067E
100 mm	0-55	C, R, RA & RD	9069E
100 mm	0-60	RH	9071E
100 mm	0-75	C, RLS & RD8013	9073E
100 mm	0-100	C, R, RA, RD, RH, RLS, RSS & RT1004	9075E
100 mm	0-150	C, R, RD & RLS	9077E
100 mm	0-200	R, RD & RH	9079E

Folyadékok

Standard, nem gyúlékony biológiailag lebomló és alacsony hőmérsékletű

- Megelőzi a szivattyú berágódását, az adalékanyagok meggátolják a rozsdásodást, az oxidálódást és az üledék lerakódását



Olajfajta	Mennyiség	Rendelési szám
Standard	0,9 l	9636
Standard	3,8 l	9637
Standard	9,5 l	9638
Standard	208 l	9616
Lángkioltó	3,8 l	9639
Lángkioltó	9,5 l	9640
Bio. lebomló	3,8 l	9645
Bio. lebomló	9,5 l	9646
Alac. hőmérsékletű	3,8 l	9647



Csőelosztók

Különálló és szivattyúra szerelt változatok

- A két munkahenger vezérlésére szolgáló, két túszeleppel szerelt csőelosztó négy 3/8" méretű NPTF csatlakozóval rendelkezik
Rendelési szám: 9642
- A négy munkahenger vezérlésére szolgáló, négy túszeleppel szerelt csőelosztó hat 3/8" méretű csatlakozóval rendelkezik
Rendelési szám: 9644



Csatlakozók

Mindenhova alkalmazható

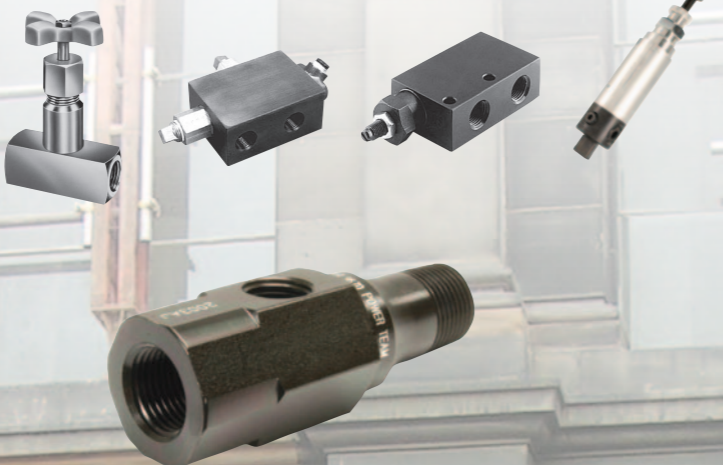
Rendelési szám

9670		T alakú csatlakozó 1/4" és 3/8" méretű NPTF rögzítőanya és 3/8" méretű NPTF rögzítőcsavar
9675		Forgó csatlakozó 3/8" méretű NPTF rögzítőcsavar, 3/8" méretű NPSM rögzítőanya
9678		45°-os idom 1/4" méretű NPTF rögzítőcsavar és -anya
9680		Csatlakozó mindkét végén 3/8" méretű NPTF rögzítőanyával
9681		Derékszögű könyök 3/8" méretű NPTF rögzítőcsavar és -anya
9682		Rögzítőcsavar 3/8" méretű NPTF rögzítőcsavar mindkét végén
9683		Rögzítőcsavar 3/8" méretű NPTF rögzítőcsavar mindkét végén

Szelepek

A korrózióállóság érdekében minden szelep festett, bevont vagy galvanizált

- Zárószelep 3/8" méretű NPTF csatlakozókkal
Rendelési szám 9575
- Elővezérelt visszacsapószelep 3/8" méretű NPTF csatlakozókkal
Rendelési szám: 9581
- Túlnyomás elleni biztonsági szelep 3/8" méretű NPTF csatlakozókkal
Rendelési szám: 9623
- Egy ágba építhető nyomásszabályozó szelep két 3/8" méretű NPTF bemeneti csatlakozóval, egy 1/8" méretű NPTF tartálycsatlakozóval és 1 m hosszú ürítővezetékkel tartalmazó készlet
Rendelési szám: 9633



Hagyományos emelők

Alacsony szerkezet

Kiváló megoldás az alacsony magasságú helyekre

- Mindegyik emelő képes függőleges és vízszintes működésre számos emelő, nyomó és feszítő alkalmazásokban



Erő (t)	Löketh. (mm)	Rendelési szám	Min. Magasság behúzott helyzetben (mm)	Teherbírás 700 bar esetén (t)	Súly (kg)
5	19	9105A	63,5	4,5	1,9
12	95	9012A	171	10,9	6,4
20	86	9020A	181	18,1	10,1
30	79	9130A	181	27,2	13,7



Oldalműködtetésű emelők

Kis méretű emelők

Kis méretű, akár tenyérben is elfér

- Minden szerszámkészletet tökéletes kiegészítője. Ezen figyelemre méltó, kisméretű emelő felhasználási lehetőségeinek csak a fantázia szab határt
- Használható emelésre, feszítésre, függőlegesen vagy vízszintesen, korlátozott terekben



Erő (t)	Löketh. (mm)	Rendelési szám	Min. Magasság behúzott helyzetben (mm)	Teherbírás 700 bar esetén (t)	Súly (kg)
5	19	9105A	63,5	4,5	1,9
5	38	9205A	88,9	4,5	2,4
10	30	9210A	120,7	9,1	5,5
20	30	9220A	130,2	18,1	8,0

Hydra grip-o-matic

2/3 pofás lehúzókkal való használatra

Önhordó lehúzórendszer kis csomagban

- A biztos tartóerő érdekében minél nagyobb a húzóerő, annál szorosabban fognak a pofák
- Könnyen állítható kioldószelep-szabályozó gomb



Erő (t)	Rendelési szám	Pofák kinyúlása (mm)	Pofák szétnyílása (mm)	Löketh. (mm)	Súly (kg)
6	PH63C	152	200	80	4,9
8	PH83C	190	249	80	6,6
11	PH113C	229	280	80	8,0
30	PH303C	375	540	110	32,3
8	PH82K	207	245	80	9,5
11	HST11S	150	102-410	80	14,5

Hidraulikus prések

Minden prés rendelkezik CE-minősítéssel

Alkalmazási terület: Karbantartó műhely, gyár, iskola, tesztlabor stb.

- Típus: asztali, padlón álló, görgős ágyas, C alakú állvány



Ton	Typ	Szivattyútípus	Munkahenger típusa	Rendelési szám	Súly (kg)	Szivattyú típus
10 t	Munkapad	Kézi	Egyszeres működésű	SPM1010	41	P55
	Padló	Levegővel hajtott	Egyszeres működésű	SP1010A	78	PA9
	Padló	Elektromos	Egyszeres működésű	SPE1010-E220	79	PE172-E220
	Padló	Kézi	Egyszeres működésű	SPH1010	77	P55
	Padló	Elektromos	Kettős működésű	SPE1010D-E220	87	PE174-E220
25 t	Munkapad	Kézi	Egyszeres működésű	SPM256C	109	P59
	Padló	Levegővel hajtott	Egyszeres működésű	SPA256	197	PA6
	Padló	Elektromos	Egyszeres működésű	SPE256-E220	210	PE172-E220
	Padló	Kézi	Egyszeres működésű	SPM256	205	P59
	Padló	Levegővel hajtott	Egyszeres működésű	SPA2514	310	PA6
	Padló	Kézi	Egyszeres működésű	SPM2514	315	P159
	Padló	Elektromos	Egyszeres működésű	SPE2514-E220	300	PE172-E220
	Padló	Elektro. + mágnesszelepes	Egyszeres működésű	SPE2514S-E220	345	PE172S-E220
	Padló	Elektromos	Kettős működésű	SPE2514DS-E220	360	PE174S-E220
55 t	Padló	Levegővel hajtott	Egyszeres működésű	SPA556	320	PA6
	Padló	Kézi	Egyszeres működésű	SPM556	325	P159
	Padló	Elektromos	Egyszeres működésű	SPE556-E220	333	PE172-E220
	Padló	Kézi	Egyszeres működésű	SPM5513	435	P460
	Padló	Elektromos	Egyszeres működésű	SPE5513-E220	444	PE172-E220
	Padló	Elektro. + mágnesszelepes	Egyszeres működésű	SPE5513S-E220	480	PE172S-E220
	Padló	Elektromos	Kettős működésű	SPE5513D-E220	450	PE174-E220
	Padló	Elektro. + mágnesszelepes	Kettős működésű	SPE5513DS-E220	505	PE554S-E220
100 t	Padló	Kézi	Egyszeres működésű	SPM10010	770	P460
	Padló	Elektromos	Egyszeres működésű	SPE10010-E220	813	PE552-E220
	Padló	Elektromos	Egyszeres működésű	SPE10010R-E220	766	PE172-E220
	Padló	Elektromos	Kettős működésű	SPE10013DS	854	PQ1204S-E380

Professzionális hidraulikus csavarozási megoldások

SPX sorozatú nyomatékulcsaink között található négyszöghajtású és szűk helyeken használható kulcs is. Az acélház kisméretű szerszám kialakítását teszi lehetővé, amely az iparban előforduló legnehezebben hozzáférhető csavarozási helyeken is használható. A szerszám minden egyes alkatrésze optimális a szilárdság és tartósság csökkentése nélküli súlymérés nélküli szempontjából, anyaguk acélötvözet, nagy szilárdságú titán és alumínium. A szerszámok nagy keménységű nikkelbevonattal rendelkeznek, így a tenger mélyén, sós vizes környezetben végzett munkára is alkalmasak.

A SPX sorozatú elektromos és levegővel hajtott hidraulikus szivattyúink a hordozható szivattyúk piacának első állandó teljesítményű vagy limitált teljesítményű berendezései. Mire számíthatnak a nyomatékulcsok használói?

Egyetlen szóval: GYORSASÁGRA.

A SPX termékcsaládot csavakulcsok és csavarvágók egészítik ki. A csavakulcsok kézi vagy rugós visszatérítésűek, valamint gyors reagálású tenger alatti csavarszorítók lehetnek. Az új csavarvágónk megbízható és hatékony megoldást kínál a beragadt és korrodált anyák eltávolítására.

Hitelesítést, képzést és szoftvereket is kínálunk.

Kérje Energia című kiadványunkat, amelyben a csavarozással kapcsolatos teljes termékínálatunk megtalálható.



Első a biztonság

A hidraulikus berendezések biztonságos és hatékony működtetéséhez megfelelő képzés szükséges. A Power Team tanfolyamokkal segíti a szerszámok biztonságos működtetését és karbantartását.

Biztonsági szeminárium

A munkahelyi biztonság elsődleges fontosságú annak garantálásában, hogy a nagy nyomású hidraulikus szerszámok használata az ajánlott biztonsági eljárásokkal összhangban történjen. A Power Team biztonsági oktatással kapcsolatos szemináriumai bemutatják a nagy nyomású hidraulikus szerszámok működtetésének megfelelő módszereit, a berendezés sérülései, az idővesztés és a balesetek elkerülése érdekében. A biztonsági szemináriumokra az ügyfél telephelyén, a munkavégzés helyén, vagy a Power Team székhelyén (Eygelshoven, Hollandia) kerülhet sor.



Első a biztonság



A Power

A Power Team hidraulikus szivattyúi, csavarozási termékei és tartozékai helyszíni megoldásokat kínálnak a nagy szélturbinák összeszerelésének lehetővé tételéhez. A hagyományos és megújuló energiatermelés az infrastruktúra bővítését kívánja a helyi, regionális és globális közösségektől. A Power Team nagy teljesítményű hidraulikus szerszámai segítenek, hogy ez lehetővé váljon.



Karbantartás és gyártás

A Power Team hidraulikus szivattyúi, munkahengerei, mechanikus szerszámai és tartozékai megfelelő üzemben belüli megoldást kínálnak, ha nagy terhek emelésére, süllyesztésére, húzására, nyomására, pozícióban tartására, illetve sajtolásra és szétfeszítésre van szükség. Az üzemben belüli összes nehéz karbantartási és gyártási feladathoz keresse meg a megfelelő Power Team terméket.



Építőipar

A Power Team nagy teljesítményű hidraulikus szivattyúi és utófeszítő emelői megfelelő helyszíni megoldást jelentenek napjaink növekvő építőipari kihívásaira. A hídépítést és -javítást, a középületek építését, az utánfeszítést és feszítést, valamint a szerkezetek emelését és pozicionálását kiválóan kiszolgálják a robusztus és hordozható Power Team termékek.



Energia-, olaj- és gázipar

A Power Team nagy teljesítményű hidraulikus termékei a színpalok mögött működnek az erőművekben, az óceánok olajfúró platformjain, az úszó platformrendszereken és a szárazföldi olajfúró tornyokon. A szerelvények épségét igénylő nagy feladatok végrehajtása, vagy a berendezés általános karbantartása a Power Team hidraulikus szivattyúk és szerszámok segítségével történik.



Bányászat

A Power Team nagy teljesítményű hidraulikus szivattyúi, munkahengerei és tartozékai helyszíni karbantartási megoldásokat biztosítanak a kritikus bányászati berendezések számára. A nehéz és magas követelményeket támasztó bányászati környezetben a Power Team termékek robusztus, biztonságos és megbízható módon teljesítenek.

POWER TEAM®

Albert Thijsstraat 12
NL-6471 WX Eyselshoven
Tel.: +31 45 5678877
Fax: +31 45 5678878
e-mail: infoeurope@powerteam.com

Az Ön Power Team képviselője: