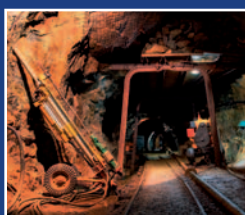


POWER TEAM[®]

HYDRAULISCHE POMPEN | CILINDERS | VIJZELS | TREKKERS | GEREEDSCHAP

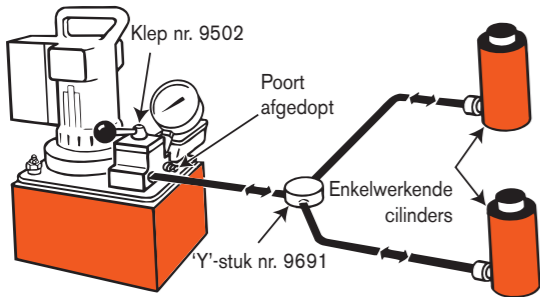
Hydraulische producten,
systemen en werktuigen
voor heavy duty toepassingen



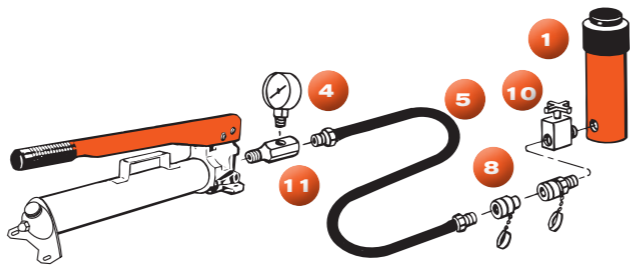


Hydraulische circuits - Pompen, cilinders, besturing

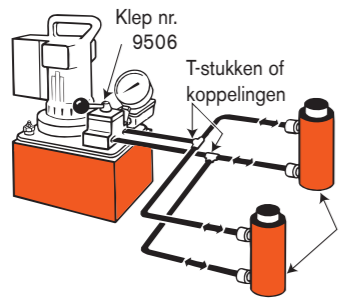
1 Enkelwerkende cilinder(s) in het circuit, aangestuurd door een op de pomp gemonteerde klep.



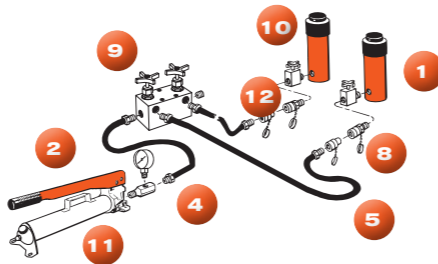
Enkelwerkend basissysteem met een handpomp, manometer, slang en enkelwerkende cilinder.



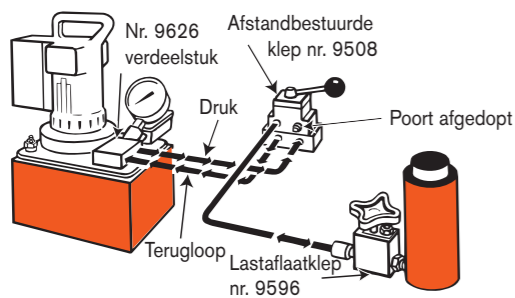
2 Dubbelwerkende cilinder(s) in het circuit, aangestuurd door een op de pomp gemonteerde klep.



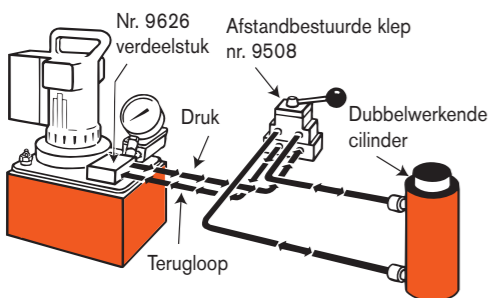
Enkelwerkend basissysteem met een handpomp, manometer, slang en verschillende afsluiters, lastaflaatklep en verschillende cilinders.



3 Enkelwerkende cilinder aangestuurd door een afstandbestuurde klep.



4 Dubbelwerkende cilinder aangestuurd door een afstandbestuurde klep.



- 1** Cilinder – zorgt voor hydraulische kracht.
- 2** Pomp – een installatie om mechanische energie om te zetten in hydraulische energie.
- 4** Manometer – meet de druk (bar) en/of kracht.
- 5** Slang – transporteert de hydraulische vloeistof.
- 8** Snelkoppeling – 'slanghelpt'- en 'cilinderhelpt'-koppelingen worden gebruikt voor snelle aansluitingen en om de vloeistofstroom te controleren bij het ontkoppelen. (Nr. 9796 en 9798)
- 9** Afsluitklep – regelt de hydraulische-vloeistofstroom naar of vanuit de cilinders. (Nr. 9642 of 9644)
- 10** Lastaflaatklep – zorgt voor gecontroleerd dalen van cilinder en biedt veiligheid wanneer de last langer vastgehouden moet worden. (Nr. 9596)
- 11** T-vormige manometer-adapter – hierdoor kunnen overal in het hydraulische systeem druk-/lastmanometers worden geïnstalleerd. (Nr. 9670)
- 12** Pijpstop – voor het afdoppen van ongebruikte poorten in het systeem. (Nr. 9687)

Keuzetabel

Kies de juiste pomp: Aan de hand van deze tabel kunt u de tijd berekenen die een cilinder nodig heeft om een last op te heffen wanneer deze wordt aangedreven door een 700-bar Power Team-pomp.
Voor handpompen geeft het weergegeven cijfer het aantal slagen weer om de zuiger 25 mm uit te sturen. Voor de elektrische/luht-/gaspompen geeft het weergegeven cijfer het aantal seconden aan om de zuiger 25 mm uit te sturen.

		Cilindervermogen (in ton)														
		Trap	5	10	15	20	25	30	55	75	100	150	200	300	400	500
Handpompen *	P12 Enkel	14	32	44	65	72	93									
	P55 Enkel	6	14	19	28	31	40	71								
	P19/ Laag	4	8	10	15	17	21									
	P19L Hoog	13	30	42	59	68	86									
	P59F Laag	1,8	4,1	5,7	8	9	12	20	29							
		Hoog	8	17	24	34	48	50	85	122						
	P59(L) Laag	1,5	3,2	4,7	7	7,7	9,7	16,7	23,9							
	P157 Hoog	6	14	19	28	31	40	71	101							
	P159 Laag	0,5	1	1,3	1,9	2,2	2,8	5	7	9	13	18				
	P300 Hoog	7	15	21	30	34	43	77	110	143	200	250				
		Laag	0,1	0,3	0,6	0,6	0,7	0,9	1,5	2,2	2,8	4,2	5,6	8,4	11,2	
	P460 Hoog	3,3	7,7	9	14	17,5	22	37	55	71	105	143	213	284		
Laag		0,1	0,3	0,6	0,6	0,7	0,9	1,5	2,2	2,8	4,2	5,6	8,4	11,2		
Elektr. aangedreven hydraulische pompen **	PE10 Laag	0,5	1,2	1,6	2,2	2,6	3,2	5,5								
	Hoog	6	13,4	18,9	27	31	39	66,2								
	PE17 Laag	0,2	0,5	0,7	0,9	1,1	1,4	2,3	3,3	4,3	6,5	8,7				
		Hoog	3,5	7,9	10,9	16	18	23	39	56,3	73	109	146			
	PE18 Laag	0,4	0,8	1,2	1,6	1,8	2,3	3,9	5,7	7,3	10,8	14,6	21,9	29,2		
		Hoog	3,3	7,5	10,3	15	17	21	37	53	69	102	136	207	276	
	PE21 Laag	0,2	0,5	0,7	1	1,1	1,4	2,5	3,6	4,6	6,8	9,2	13,8	18,4		
		Hoog	2,8	6,4	9	13	15	19	32	45,5	59	88	118	177	236	
	PED25 Laag	0,2	0,4	0,6	0,9	1	1,3	2,2	3,2	4,1	6,1	8,3	12	15,7	19,9	
		Hoog	2,4	5,4	7,5	10,6	12,4	15,6	26,5	38,2	49,5	73,6	99,1	144,3	188,5	238,6
	PE30 Laag	0,2	0,45	0,6	0,9	1	1,3	2,2	3,2	4,1	6					
		Hoog	2	4,5	6	9	10	13	22	32	41	60				
PE46 Laag	0,1	0,3	0,4	0,5	0,6	0,7	1,3	1,8	2,4	3,5	4,7	7,2	9,6			
	Hoog	1,3	2,9	4,1	5,9	6,8	8,6	14	22	28	42	56	84	112		
PE55/ Laag	0,1	0,2	0,3	0,4	0,4	0,6	0,9	1,4	1,8	2,6	3,5	5,4	7,2			
	Hoog	1,1	2,4	3,4	4,8	5,6	7,1	12	17,8	23	34	45	69	92		
PQ60 Laag	0,1	0,2	0,3	0,4	0,4	0,5	0,9	1,3	1,7	2,5	3,4	5,1	6,8	8,5		
	Hoog	1	2,2	3,3	4,4	5,2	6,5	11	16,2	21	31	41	63	84	105	
PQ120 Laag	0,1	0,2	0,3	0,4	0,4	0,5	0,9	1,3	1,7	2,5	3,4	5,1	6,8	8,5		
	Hoog	0,5	1,1	1,6	2,2	2,6	3,2	5,5	7,7	10	15	21	30	40	50	
PE400 Laag	0,1	0,1	0,2	0,2	0,3	0,3	0,6	0,8	1	1,5	2,1	3	4	5		
	Hoog	0,1	0,3	0,4	0,6	0,7	0,9	1,6	2,2	2,9	4,4	5,9	8,7	11,6	14,5	
Perslucht aangedr. hydraul. pompen **	PA6/ Enkel	10	22,4	31	44,4	51,3	65,2	-	-	-	-	-	-	-	-	
	PA9 Enkel	10	22,4	31	44,4	51,3	65,2	-	-	-	-	-	-	-	-	
	PA17 Laag	0,2	0,5	0,7	0,9	1,1	1,4	2,3	3,3	4,3	6,5	8,7	-	-	-	
		Hoog	3,5	7,9	10,9	16	18	23	39	56	73	109	146			
	PA46 Laag	0,1	0,3	0,4	0,5	0,6	0,7	1,3	2	2,4	3,5	4,7	7,2	9,6		
		Hoog	1,3	2,9	4,1	5,9	6,8	8,6	14	22	28	42	56	84	112	
PA55 Laag	0,1	0,3	0,4	0,6	0,7	0,9	1,5	2,2	2,8	4,1	5,5	8,4	11,2			
	Hoog	1,1	2,4	3,4	4,8	5,6	7,1	12	18	23	34	45	69	92		
Gas aangedr. hydraul. pompen **	PG30 Laag	0,3	0,7	1	1,3	1,6	2	3,3	4,8	6,2	9,3	12,4	18,1	-		
	Hoog	2	4,5	6,3	8,9	10,3	13	22	31,8	41,3	61,4	83	121	-		
	PG55 Laag	0,1	0,3	0,4	0,6	0,7	0,8	1,4	2	2,6	3,9	5,2	7,6	9,9	12,5	
		Hoog	1,1	2,5	3,5	4,9	5,6	7,1	12,1	17,3	22,5	33,5	45	66	86	109
	PG120 Laag	0,1	0,3	0,4	0,6	0,7	0,8	1,4	2	2,6	3,9	5,2	7,6	9,9	12,5	
		Hoog	0,5	1	1,5	2	2,4	3	5,1	7,3	9,5	14,2	19,1	27,8	36,3	46
PG400 Laag	0,1	0,1	0,2	0,2	0,3	0,3	0,6	0,8	1	1,5	2	3	3,8	4,9		
	Hoog	0,2	0,3	0,5	0,7	0,8	1	1,7	2,4	3,1	4,6	6,2	9	11,8	15	

Snelheid * aantal benodigde slagen om de zuiger 25 mm uit te sturen
****** aantal benodigde seconden om de zuiger 25 mm uit te sturen

- Algemeen aanbevolen
 - Grenswaardetest
 - Niet aanbevolen voor de meeste toepassingen.

Keuzetabel - Kies de juiste cilinder

Ton	EW of DW werking	Slag (mm)	Bouw hoogte (mm)	Soort terugloop	Bodem bevest.		Uitw. schroef draad	Bestelnr.
					Type gat	Type draad		

Ton	EW of DW werking	Slag (mm)	Bouw hoogte (mm)	Soort terugloop	Bodem bevest.		Uitw. schroef draad	Bestelnr.
					Type gat	Type draad		

Ton	EW of DW werking	Slag (mm)	Bouw hoogte (mm)	Soort terugloop	Bodem bevest.		Uitw. schroef draad	Bestelnr.
					Type gat	Type draad		

Ton	EW of DW werking	Slag (mm)	Bouw hoogte (mm)	Soort terugloop	Bodem bevest.		Uitw. schroef draad	Bestelnr.
					Type gat	Type draad		

2		127	233		Hoog	-	✓	RP25
5 pull		139,7	302		Hoog	-	✓	RP55
5		25,4	111		Hoog	✓	✓	C51C
		82,6	165		Hoog	✓	✓	C53C
		133,4	216		Hoog	✓	✓	C55C
		133,4	267		Hoog	-	✓	C55CBT
		184,2	273		Hoog	✓	✓	C57C
		235	324		Hoog	✓	✓	C59C
		14,3	41		Hoog	✓	-	RLS50
10		257,2	349		Hoog	✓	✓	C1010C
		257,2	394		Hoog	-	✓	C1010CBT
		308	400		Hoog	✓	✓	C1012C
		358,8	451		Hoog	✓	✓	C1014C
		25,4	92		Hoog	✓	✓	C101C
		54	121		Hoog	✓	✓	C102C
		104,8	172		Hoog	✓	✓	C104C
		155,6	248		Hoog	✓	✓	C106C
		155,6	292		Hoog	-	✓	C106CBT
		206,4	299		Hoog	✓	✓	C108C
		254	391		Hoog	✓	✓	RD1010
		158,8	297		Hoog	✓	✓	RD106
		63,5	133		Hoog	✓	-	RH102
12		203,2	287		Hoog	✓	-	RH108
		11,1	45		Hoog	✓	-	RLS100
		38,1	89		Hoog	-	-	RSS101
		7,9	56		Hoog	✓	✓	RH120
		41,3	122		Hoog	-	✓	RH121
		41,3	122		Hoog	-	✓	RH121T
		76,2	184		Hoog	✓	✓	RH123
		257,2	373		Hoog	✓	✓	C1510C
		308	424		Hoog	✓	✓	C1512C
		358,8	475		Hoog	✓	✓	C1514C
15		406,4	522		Hoog	✓	✓	C1516C
		25,4	124		Hoog	✓	✓	C151C
		54	149		Hoog	✓	✓	C152C
		104,8	200		Hoog	✓	✓	C154C
		155,6	271		Hoog	✓	✓	C156C
		206,4	322		Hoog	✓	✓	C158C
		50,8	175		Hoog	✓	-	RT172
17,5		54	162		Hoog	-	-	RA202
		104,8	213		Hoog	-	-	RA204
		155,6	264		Hoog	-	-	RA206
		50,8	156		Hoog	✓	✓	RH202
		76,2	154		Hoog	✓	-	RH203
		152,4	308		Hoog	✓	✓	RH206
20		11,1	51		Hoog	✓	-	RLS200
		44,5	95		Hoog	-	-	RSS202
		260,4	375		Hoog	✓	✓	C2510C
		311,2	425		Hoog	✓	✓	C2512C
		362	476		Hoog	✓	✓	C2514C
		362	543		Hoog	-	✓	C2514CBT
		25,4	140		Hoog	✓	✓	C251C
		50,8	165		Hoog	✓	✓	C252C
		101,6	216		Hoog	✓	✓	C254C
		158,8	273		Hoog	✓	✓	C256C
25		158,8	314		Hoog	-	✓	C256CBT
		209,6	324		Hoog	✓	✓	C258C
		362	518		Hoog	✓	✓	RD2514
		158,8	340		Hoog	✓	✓	RD256

30		54	187		Hoog	-	-	RA302
		104,8	238		Hoog	-	-	RA304
		155,6	289		Hoog	-	-	RA306
		257,2	438		Hoog	-	✓	RH3010
		63,5	159		Hoog	✓	✓	RH302
		76,2	179		Hoog	✓	-	RH303
		152,4	248		Hoog	✓	✓	RH306
		152,4	281		Hoog	✓	-	RH306D
		149,2	283		Hoog	-	-	RHA306
		12,7	59		Hoog	✓	-	RLS300
		61,9	117		Hoog	-	-	RSS302
		63,5	214		Hoog	✓	-	RT302
		76,2	181		Hoog	✓	✓	RH503
50		15,9	67		Hoog	✓	-	RLS500S
		60,3	127		Hoog	-	-	RSS502
		76,2	268		Hoog	✓	-	RT503
		260,4	384		Hoog	✓	✓	C5510C
		336,6	460		Hoog	✓	✓	C5513C
		50,8	175		Hoog	✓	✓	C552C
		108	232		Hoog	✓	✓	C554C
		158,8	283		Hoog	✓	✓	C556C
		254	329		Belasting	-	-	R5510C
		254	365		Belasting	-	-	R5510L
		50,8	125		Belasting	-	-	R552C
		50,8	162		Belasting	-	-	R552L
		152,4	264		Belasting	-	-	R556C
55		152,4	321		Belasting	-	-	R556L
		254	384		Hoog	✓	-	RA5510
		54	171		Hoog	-	-	RA552
		104,8	222		Hoog	-	-	RA554
		155,6	273		Hoog	✓	-	RA556
		155,6	318		Hoog	-	-	RA556L
		50	125		Belasting	Hoog	-	RC0552P
		333,4	504		Hoog	✓	✓	RD5513
		463,6	657		Hoog	✓	✓	RD5518
		158,8	329		Hoog	✓	✓	RD556
		257,2	459		Hoog	-	✓	RH6010
		76,2	235		Hoog	✓	✓	RH603
		127	241		Hoog	✓	-	RH605
60		152,4	318		Hoog	✓	✓	RH606
		101,6	241		Hoog	✓	-	RHA604D
		333,4	492		Hoog	-	✓	C7513C
		155,6	314		Hoog	-	✓	C756C
		15,9	79		Hoog	✓	-	RLS750S
		333,4	518		Hoog	✓	✓	RD8013
75		260,4	429		Hoog	-	✓	C10010C
		50,8	219		Hoog	-	✓	C1002C
		168,3	337		Hoog	-	✓	C1006C
		254	343		Belasting	-	-	R10010C
		254	372		Hoog	-	-	R10010D
		254	387		Belasting	-	-	R10010L
		50,8	140		Belasting	-	-	R1002C
		50,8	169		Hoog	-	-	R1002D
		50,8	184		Belasting	-	-	R1002L
		152,4	241		Belasting	-	-	R1006C
		152,4	270		Belasting	-	-	R1006D
		152,4	286		Belasting	-	-	R1006L
	100		54	197		Hoog	-	-
		158,8	298		Hoog	-	-	RA1006

100		158,8	340		Belasting	Hoog	-	-	RA1006L
		45	137		Belasting	Hoog	-	-	RC1002P
		333,4	515		Hoog	✓	✓	RD10013	
		511,2	718		Hoog	✓	✓	RD10020	
		168,3	350		Hoog	✓	✓	RD1006	
		38,1	165		Hoog	-	-	RH1001	
		260,4	503		Hoog	-	✓	RH10010	
		76,2	254		Hoog	-	-	RH1003	
		152,4	314		Hoog	✓	-	RH1006	
		15,9	86		Hoog	✓	-	RLS1000S	
		57,2	140		Hoog	-	-	RSS1002	
		38,1	144		Hoog	-	-	RSS1002D	
		123,8	384		Hoog	✓	-	RT1004	
150		254	365		Belasting	-	-	R15010C	
		254	392		Hoog	-	-	R15010D	
		254	410		Belasting	-	-	R15010L	
		50,8	162		Belasting	-	-	R1502C	
		50,8	189		Hoog	-	-	R1502D	
		50,8	206		Belasting	-	-	R1502L	
		152,4	264		Belasting	-	-	R1506C	
		152,4	291		Hoog	-	-	R1506D	
		152,4	308		Belasting	-	-	R1506L	
		333,4	543		Hoog	✓	✓	RD15013	
		460,4	674		Hoog	✓	✓	RD15018	
		168,3	378		Hoog	✓	✓	RD1506	
		127	308		Hoog	-	-	RH1505	
	203,2	349		Hoog	-	-	RH1508		
155		14,3	102		Hoog	✓	-	RLS1500S	
		45	148		Belasting	Hoog	-	RC1552P	
		254	394		Belasting	-	-	R20010C	
		254	410		Hoog	-	-	R20010D	
		254	445		Belasting	-	-	R20010L	
		50,8	191		Belasting	-	-	R2002C	
		50,8	207		Hoog	-	-	R2002D	
		50,8	241		Belasting	-	-	R2002L	
		152,4	292		Belasting	-	-	R2006C	
		152,4	308		Hoog	-	-	R2006D	
		152,4	343		Belasting	-	-	R2006L	
		333,4	572		Hoog	✓	✓	RD20013	
		460,4	724		Hoog	✓	✓	RD20018	
	168,3	406		Hoog	✓	✓	RD2006		
	203,2	408		Hoog	✓	-	RH2008		
240		45	155		Belasting	Hoog	-	RC2402P	
250		76,2	290		Hoog	-	-	RSS2503	
		254	394		Belasting	-	-	R28010C	
		254	437		Hoog	-	-	R28010D	
		254	451		Belasting	-	-	R28010L	
		50,8	191		Belasting	-	-	R2802C	
		50,8	234		Hoog	-	-	R2802D	
		50,8	248		Belasting	-	-	R2802L	
		152,4	292		Belasting	-	-	R2806C	
		152,4	335		Hoog	-	-	R2806D	
		152,4	349		Belasting	-	-	R2806L	
		330,2	617		Hoog	✓	✓	RD30013	
		152,4	439		Hoog	✓	✓	RD3006	
	300		254	435		Belasting	-	-	R35510C
		254	550		Hoog	-	-	R35510D	
		254	495		Belasting	-	-	R35510L	
355		254	550		Hoog	-	-	R35510D	
		254	495		Belasting	-	-	R35510L	
		50,8	232		Belasting	-	-	R3552C	

355		50,8	290		Hoog	-	-	-	R3552D
		50,8	292		Belasting	-	-	-	R3552L
		152,4	333		Belasting	-	-	-	R3556C
380		152,4	448		Hoog	-	-	-	R3556D
		152,4	394		Belasting	-	-	-	R3556L
		45	178		Belasting	Hoog	-	-	RC3802P
400		330,2	651		Hoog	✓	✓	RD40013	
		152,4	473		Hoog	✓	✓	RD4006	
		254	467		Belasting	-	-	-	R43010C
430		254	516		Hoog	-	-	-	R43



WAT VOOR SOORT CILINDER HEBT U NODIG

- Bepalen van het benodigde vermogen van een cilinder:

Kracht (kg)	Actief cilinder opp. (cm ²)	X	pomp-druk
-------------	---	---	-----------
- Bepalen van het olievolume van een cilinder:

Olie-volume (cm ³)	Actief cilinder opp. (cm ²)	X	Cilinder-slag (cm)
--------------------------------	---	---	--------------------
- Bepalen van de benodigde tankcap. voor een systeem met meerdere cilinders:

Olie hoeveelheid	Olievol. van cil. (cm ³)	X	Aantal cyl. in systeem
------------------	--------------------------------------	---	------------------------



N.B.: Bij dubbelwerkende cilinders moet de olie in de cilinder aansluiting worden afgetrokken om het juiste volume te berekenen.

Lage bouwhoogte [RLS-serie]

Enkelwerkend | Veerretour

Past in zeer kleine ruimtes

- Alle cilinders hebben standaard een binnendraadkoppeling
- Unieke extra sterke veer zorgt voor snelle zuigerterugloop



Nominale last (ton)	Slag (mm)	Bestelnr.	Olie-volume cm ³	Bouw hoogte (mm)	Gewicht (kg)
5	14,3	RLS50	10	41,3	1,0
10	11,1	RLS100	17	44,5	1,5
20	11,1	RLS200	33	50,8	2,5
30	12,7	RLS300	53	58,7	3,9
50	15,9	RLS500S	99	66,7	6,3
75	15,9	RLS750S	163	79,4	10,6
100	15,9	RLS1000S	202	85,7	13,6
150	14,3	RLS1500S	282	101,6	23,6

Kleine cilinders [RSS-serie]

Enkelwerkend | Veerretour

Beperkte ruimte voor de cilinder

- Gegroefd zuigeruiteinde voorkomt dat de last wegglijdt
- Cilinder kan volledig worden uitgestuurd bij vol vermogen



Nominale last (ton)	Slag (mm)	Bestelnr.	Olie-volume cm ³	Bouw hoogte (mm)	Gewicht (kg)
10	38,1	RSS101	56	88,9	2,7
20	44,5	RSS202	126	95,3	4,5
30	61,9	RSS302	259	117,5	6,7
50	60,3	RSS502	374	127,0	10,5
100	57,2	RSS1002	725	139,7	21,4
100	38,1	RSS1002D	482	144,5	24,7
250	76,2	RSS2503	2.469	290,5	99,7

Algemeen gebruik [C-serie]

Enkelwerkend | Veerretour

Heffen of duwen van zware lasten

- Chromcoating op zuigerstang voorkomt slijtage en corrosie
- Robuuste stalen cilinderbehuizing voor lange levensduur



Nominale last (ton)	Slag (mm)	Bestelnr.	Olie-volume cm ³	Bouw hoogte (mm)	Gewicht (kg)
5	25,4	C51C	18	110,3	1,0
5	82,6	C53C	52	165,1	1,5
5	133,4	C55C	85	215,9	1,8
5	184,2	C57C	118	273,1	2,3
5	235,0	C59C	151	323,9	2,6
10	25,4	C101C	36	92,1	1,8
10	54,0	C102C	79	120,7	2,3
10	104,8	C104C	151	171,5	3,0
10	156,6	C106C	225	247,7	4,3
10	206,4	C108C	362	298,5	5,0
10	257,2	C1010C	370	349,3	5,9
10	308,0	C1012C	444	400,1	6,6
10	358,8	C1014C	518	450,9	7,3
10	406,4	C1016C	592	520,7	8,4
15	25,4	C151C	51	123,8	3,4
15	54,0	C152C	110	149,2	4,0
15	104,8	C154C	211	200,0	5,2
15	155,6	C156C	315	271,4	6,9
15	206,4	C158C	418	322,2	8,1
15	257,2	C1510C	521	373,0	9,4
15	308,0	C1512C	625	423,8	10,5
15	358,8	C1514C	728	474,6	11,8
15	406,4	C1516C	824	522,3	12,8
25	25,4	C251C	84	139,7	5,4
25	50,8	C252C	169	165,1	6,3
25	101,6	C254C	338	215,9	8,0
25	158,8	C256C	528	273,1	9,8
25	209,6	C258C	697	323,9	11,6
25	260,4	C2510C	865	374,4	13,3
25	311,2	C2512C	1.036	425,5	15,0
25	362,0	C2514C	1.205	476,3	16,7
55	50,8	C552C	362	174,6	14,7
55	108,0	C554C	769	231,8	18,7
55	158,8	C556C	1.131	282,6	23,1
55	260,4	C5510C	1.853	384,2	30,4
55	336,6	C5513C	2.398	460,4	35,3
75	155,6	C756C	1.596	314,3	33,3
75	333,4	C7513C	3.421	492,1	49,6
100	50,8	C1002C	675	219,1	28,5
100	168,3	C1006C	2.245	336,6	41,2
100	260,4	C10010C	3.467	428,6	51,2

Holle zuigerstang [RH-serie]

Enkelwerkend | Veerretour

Ideaal voor het trekken en spannen van kabels, ankerbouten, indraaien van schroeven, enz.

- Alle cilinders (RH120 uitgezonderd) zijn uitgerust met een binnendraad koppeling



Nominale last (ton)	Slag (mm)	Bestelnr.	Olie-volume cm ³	Stang holte (mm)	Bouw hoogte (mm)	Gewicht (kg)
10	63,5	RH102	91	19,4	134,9	4,1
10	203,2	RH108	290	19,4	287,3	8,5
12	7,9	RH120	14	17,5	55,6	1,4
12	41,3	RH121	74	20,2	122,2	3,0
12	41,3	RH121T	74	17,5	122,2	3,0
12	76,2	RH123	136	20,6	184,2	4,0
20	50,8	RH202	155	27,4	155,6	7,3
20	76,2	RH203	193	26,6	154,0	9,1
20	152,4	RH206	465	27,4	308,0	13,7
30	63,5	RH302	260	32,9	158,8	11,6
30	149,2	RHA306	625	32,5	283,4	9,9
30	152,4	RH306	625	32,5	247,7	17,7
50	76,2	RH503	534	42,5	181,0	21,2
60	76,2	RH603	607	54,0	235,0	27,2
60	152,4	RH606	1.211	54,0	311,2	35,4
100	76,2	RH1003	1.014	79,4	254,0	52,2

Aluminium [RA-serie]

Enkelwerkend | Veerretour

Voor te heffen, en geen- productie gerelateerde doeleinden

- Half het gewicht van stalen cilinders
- Aluminium behuizing voorkomt vervorming in een explosiegevaarlijke omgeving



Nominale last (ton)	Slag (mm)	Bestelnr.	Olie-volume cm ³	Bouw hoogte (mm)	Gewicht (kg)
20	54,0	RA202	154	161,9	3,5
20	104,8	RA204	300	212,7	4,2
20	155,6	RA206	445	263,5	5,1
30	54,0	RA302	226	187,3	5,0
30	104,8	RA304	439	238,1	5,9
30	155,6	RA306	652	288,9	6,8
55	54,0	RA552	386	171,5	7,3
55	104,8	RA554	746	222,3	8,9
55	155,6	RA556	1.109	273,1	10,9
55	254,0	RA5510	1.811	384,2	14,4
100	54,0	RA1002	718	196,9	15,1
100	158,8	RA1006	2.116	298,5	22,6

Hoge nominale last [R..C-serie]

Enkelwerkend | Lastterugloop

Duw- en perswerkzaamheden bij weinig slagen

- Weinig slagen, terugloop door zwaartekracht
- Zuiger en behuizing van warmtebehandelde legering, extra duurzaam en robuust



Nominale last (ton)	Slag (mm)	Bestelnr.	Olie-volume cm ³	Bouw hoogte (mm)	Gewicht (kg)
55	51	R552C	362	125,4	12,3
55	152	R556C	1.087	227,0	22,7
55	254	R5510C	1.811	328,6	32,7
100	51	R1002C	677	139,7	23,6
100	152	R1006C	2.030	241,3	40,4
150	51	R1502C	1.007	161,9	41,8
150	152	R1506C	3.019	263,5	68,6
150	254	R15010C	5.032	365,1	95,3
200	51	R2002C	1.355	190,5	65,8
200	152	R2006C	4.062	292,1	100,3
280	51	R2802C	1.861	190,5	91,6
280	152	R2806C	5.583	292,1	136,7
355	51	R3552C	2.326	231,8	137,1
355	152	R3556C	6.975	233,4	197,0
355	254	R35510C	11.624	435,0	256,5
430	51	R4302C	2.841	263,5	199,8
430	152	R4306C	8.520	365,1	276,5
565	51	R5652C	3.710	292,1	289,7
565	152	R5656C	11.129	393,7	389,5
565	254	R56510C	18.548	495,3	489,4

Hoge nominale last [RC..C-serie]

Enkelwerkend | Lastterugloop

Duw- en perswerkzaamheden bij weinig slagen

- Weinig slagen, terugloop door zwaartekracht
- Zuiger en behuizing van warmtebehandelde legering, extra duurzaam en robuust



Nominale last (ton)	Slag (mm)	Bestelnr.	Olie-volume cm ³	Bouw hoogte (mm)	Gewicht (kg)
740	50	RC7402C	4.811	265	300
740	150	RC7406C	14.132	365	416
740	250	RC74010C	24.053	465	530
965	50	RC9652C	6.283	290	423
965	150	RC9656C	18.850	390	577
965	250	RC96510C	31.416	490	725
1220	50	RC12202C	7.952	415	766
1220	150	RC12206C	23.856	440	960
1220	250	RC122010C	39.761	615	1147



Cilinder met vastzetting [R..L-serie]

Enkelwerkend | Lastterugloop

Duwwerkzaamheden, mechanisch vasthouden van de last

- Vastzetting om de last vast te houden
- Ondersteunen de geheven last gedurende langere tijd zonder hydraulische druk



Cilinder met vastzetting [RA..L-serie]

Enkelwerkend | Veerretour

Licht en draagbaar

- Half het gewicht van stalen cilinders
- Ondersteunen de geheven last gedurende langere tijd zonder hydraulische druk



Nominale last (ton)	Slag (mm)	Bestelnr.	Olie-volume cm ³	Bouw hoogte (mm)	Gewicht (kg)
55	155,5	RA556L	1.109	317,5	13,4
100	158,8	RA1006L	2.116	339,7	29,1

Zelfinstellende zadels

[voor gebruik in combinatie met cilinders]

Reduceren het effect van een niet-gecentreerde last

- Max. hellingshoek 5°
- Radiale groeven aan de bovenkant van het zadel om te voorkomen dat de last wegglijdt



In combinatie met cilinders	Bestelnr.	Nominale last (ton)	Gewicht (kg)
RC740°C + RC965°C	2000824	740-965	72
RC1220°C + ..D + ..L	2000825	1220	113
RC740*D	2000822	740	19
RC965*D	2000823	965	40
RC740*L + RC965*L	2000824	740-965	72
RL*	420866	55-100	1
RC* + RL*	420867	150-200	4
RC* + RL*	420868	280	6
RC* + RL*	420869	355	17
RC* + RL*	420870	435	24
RC* + RL*	420871	565	35

Cilinder met vastzetting [RC..L-serie]

Enkelwerkend | Lastterugloop

Duwwerkzaamheden, mechanisch vasthouden van de last

- Vastzetting om de last mechanisch vast te houden



Nominale last (ton)	Slag (mm)	Bestelnr.	Olie-volume cm ³	Bouw hoogte (mm)	Gewicht (kg)
740	50	RC7402L	4.811	395	545
740	150	RC7406L	14.432	495	683
740	250	RC74010L	24.053	595	821
965	50	RC9652L	6.280	455	714
965	150	RC9656L	18.849	555	990
965	250	RC96510L	31.400	635	1.170
1220	50	RC12202L	7.949	443	969
1220	150	RC12206L	23.857	598	1.310
1220	250	RC122010L	39.741	698	1.530



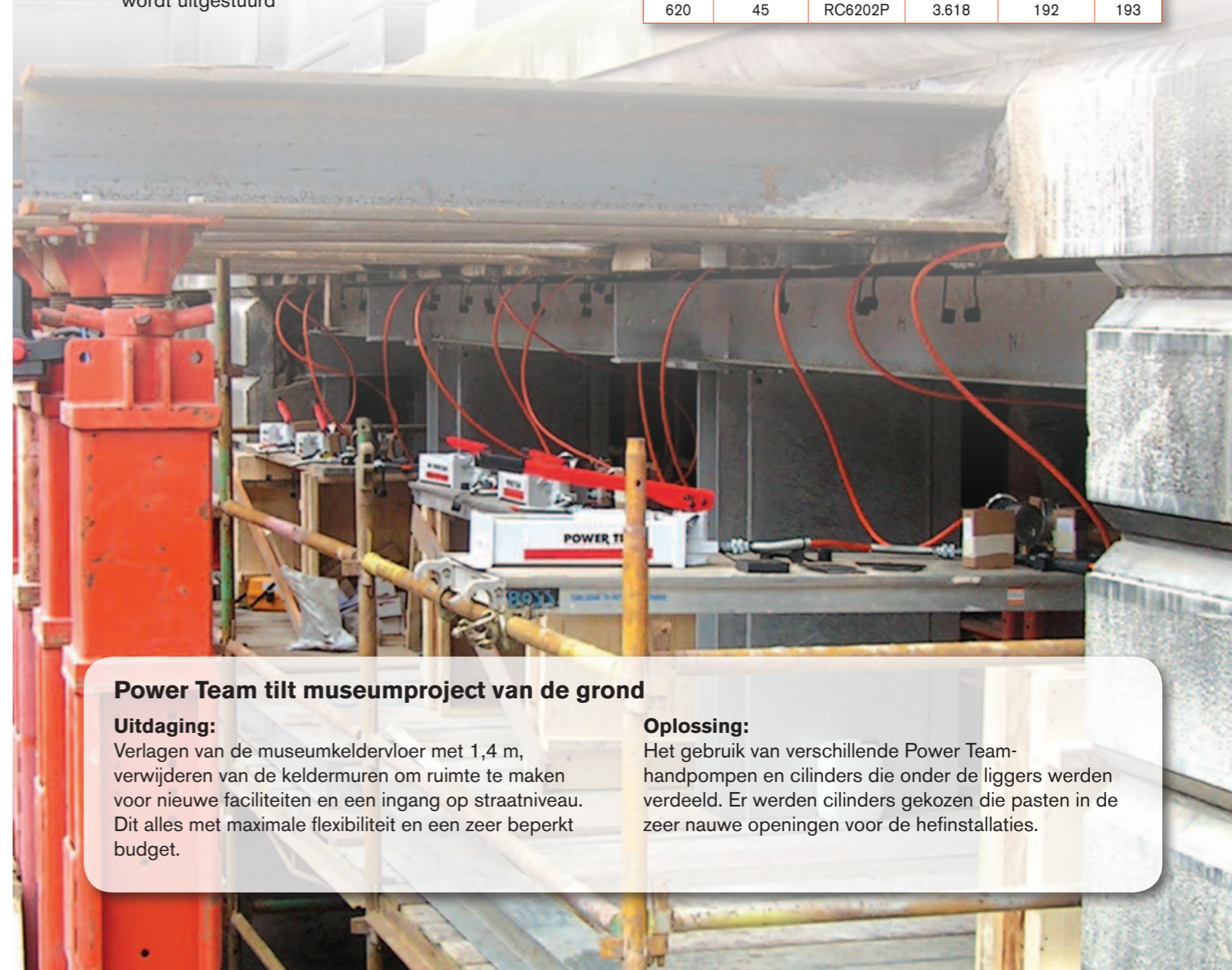
Platte cilinder met vastzetting [RC..P-serie]

Enkelwerkend | Lastterugloop

Is geschikt wanneer de ruimte beperkt is

- Ondersteunen de geheven last gedurende bepaalde periode zonder hydraulische druk
- Het overloopgat voorkomt dat belaste zuiger te ver wordt uitgestuurd

Nominale last (ton)	Slag (mm)	Bestelnr.	Olie-volume cm ³	Bouw hoogte (mm)	Gewicht (kg)
55	50	RC0552P	355	125	11
100	45	RC1002P	597	137	22
155	45	RC1552P	905	148	39
240	45	RC2402P	1.413	155	59
380	45	RC3802P	2.208	178	110
620	45	RC6202P	3.618	192	193



Power Team tilt museumproject van de grond

Uitdaging:

Verlagen van de museumkeldervloer met 1,4 m, verwijderen van de keldermuren om ruimte te maken voor nieuwe faciliteiten en een ingang op straatniveau. Dit alles met maximale flexibiliteit en een zeer beperkt budget.

Oplossing:

Het gebruik van verschillende Power Team-handpomp en cilinders die onder de liggers werden verdeeld. Er werden cilinders gekozen die pasten in de zeer nauwe openingen voor de hefinstallaties.

**Zware last cilinder [R..D-serie]**

Dubbelwerkend | Hydraulische terugloop

Duw-, trek-, perswerkzaamheden met weinig slagen

- Voorzien van een veiligheidsklep om overdruk van het terugloopsysteem te voorkomen



Nominale last (ton)	Slag (mm)	Bestelnr.	Olie-volume cm ³	Stang holte (mm)	Bouw hoogte (mm)	Gewicht (kg)
100	50,8	R1002D	676	315	168,7	24,5
100	152,4	R1006D	2.027	945	270,3	36,8
100	254,0	R10010D	3.378	1.574	371,9	49,0
150	50,8	R1502D	1.007	485	188,9	43,1
150	152,4	R1506D	3.021	1.456	290,5	61,7
200	50,8	R2002D	1.355	643	206,8	61,7
200	152,4	R2006D	4.064	1.929	308,4	84,9
200	254,0	R20010D	6.773	3.214	410,0	108,5
280	51,8	R2802D	1.861	774	233,8	99,4
280	152,4	R2806D	5.579	2.322	335,4	134,8
280	254,0	R28010D	9.299	3.870	437,0	170,7
355	50,8	R3552D	2.326	777	288,9	147,0
355	152,4	R3556D	6.977	2.332	390,5	191,1
430	50,8	R4302D	2.840	977	312,7	199,3
430	152,4	R4306D	8.521	2.932	414,3	253,3
430	254,0	R43010D	14.202	4.887	515,9	305,5
565	50,8	R5652D	3.710	1.260	345,3	281,0
565	152,4	R5656D	11.129	3.779	446,9	350,4
565	254,0	R56510D	18.548	6.298	548,5	420,4

Holle zuigerstang [RH-serie]

Dubbelwerkend

Ideaal voor het trekken en spannen van kabels, ankerbouten, indraaien van schroeven, enz.

- Voorzien van een veiligheidsvoorziening om overdruk van het terugloopsysteem te voorkomen



Nominale last (ton)	Slag (mm)	Bestelnr.	Olie-volume cm ³	Stang holte (mm)	Bouw hoogte (mm)	Gewicht (kg)
30 (15)	76,2	RH303	122	32,5	179,4	13,5
30 (15)	152,4	RH306D	247	32,5	281,0	20,4
30 (20)	257,2	RH3010	410	33,3	438,2	27,7
60 (25)	101,6	RHA604D	469	54,0	241,3	16,2
60 (25)	127,0	RH605	586	54,0	241,3	33,1
60 (40)	257,2	RH6010	754	54,4	458,8	54,5
100 (45)	38,1	RH1001	293	79,8	165,1	38,6
100 (50)	152,4	RH1006	895	52,4	314,3	43,1
100 (45)	257,2	RH10010	1996	79,8	495,3	109,0
150 (70)	127,0	RH1501	1268	65,1	311,2	67,2
150 (75)	203,2	RH1508	1843	80,2	349,3	103,1
200 (75)	203,2	RH2008	3214	103,2	408,0	142,0

Zware last cilinder [RD-serie]

Dubbelwerkend | Hydraulische terugloop

Duw-, trek-, perswerkzaamheden met veel slagen

- Gegroefde ring in drukstuk om te voorkomen dat de last wegglijdt



Nominale last (ton)	Slag (mm)	Bestelnr.	Olievolume cm ³		Bouw hoogte (mm)	Gewicht (kg)
			Duwen	Trekken		
10	4	RD106	228	90	296,9	10,0
10	4	RD1010	366	144	398,5	12,7
25	8	RD256	528	166	314,3	18,1
25	8	RD2514	1.205	376	517,5	29,5
55	28	RD556	1.132	577	329,4	27,9
55	28	RD5513	2.376	1.212	504,0	40,9
55	28	RD5518	3.280	1.673	657,2	64,5
80	44	RD8013	3.421	1.901	517,5	53,6
100	44	RD1006	2.242	959	350,0	57,2
100	44	RD10013	4.440	1.902	515,1	82,2
100	44	RD10020	6.809	2.919	718,3	118,0
150	73	RD1506	3.334	1.606	377,8	85,4
150	73	RD15013	6.604	3.180	542,9	123,5
150	73	RD15018	9.132	4.392	673,9	170,7
200	113	RD2006	4.485	2.457	406,4	118,9
200	113	RD20013	8.886	4.869	571,5	161,6
200	113	RD20018	12.270	6.722	723,9	200,7
300	147	RD3006	5.920	2.903	488,9	172,5
300	147	RD30013	12.825	6.281	630,2	296,9
400	186	RD4006	7.724	4.051	489,7	265,6
400	186	RD40013	16.744	8.790	667,5	349,6
500	245	RD5006	9.774	4.838	522,3	371,8
500	245	RD50013	21.189	10.480	700,1	495,8

Zware last cilinder [RC..D-serie]

Dubbelwerkend | Hydraulische terugloop

Duw-, trek- en perswerkzaamheden

- Cilinders standaard uitgevoerd met geharde zadels



Nominale last (ton)	Slag (mm)	Bestelnr.	Olie-volume cm ³	Bouw hoogte (mm)	Gewicht (kg)
740	50	RC7402D	4.811	283	304
740	150	RC7406D	14.132	398	398
740	250	RC74010D	24.053	508	490
965	50	RC9652D	6.283	310	434
965	150	RC9656D	18.850	420	551
965	250	RC96510D	31.416	530	668
1220	50	RC12202D	7.952	330	584
1220	150	RC12206D	23.856	440	731
1220	250	RC122010D	39.761	550	878

Handpompen [P-serie]

Eentraps | Tweentraps

Lichtgewicht stalen constructie

- Alle pompen zijn uitgerust met inwendige overdrukklep
- Geheel metalen constructie die niet doorbrandt als gevolg van lasvonken



Cil.type	Olievol. cm ³	Snelheid	Bestelnr.	Volume/Slag		Gewicht (kg)
				Laag	Hoog	
Enkel werkend	148	1	P12		1,1	2,6
	328	2	P19	5	1,2	3,0
	443	2	P19L	4.1	0,9	2,3
	738	1	P55		2,6	7,2
	738	2	P59	10,9	2,6	7,8
	1082	2	P59L	12	2,6	4,1
	2245	2	P157	10,7	2,6	11,8
	2245	2	P159	42,6	2,6	11,8
	5081	2	P300	42,6	2,6	25,1
	7539	2	P460	120,5	4,6	24,9
Voetpomp	738	2	P59F	9,0	2,1	6,4
Dubbel werkend	2245	2	P157D	10,7	2,6	13,1
	2245	2	P159D	42,6	2,6	12,7
	5081	2	P300D	42,6	2,6	25,9
	7539	2	P460D	120,5	4,6	26,3

Pompen met benzinemotor [PG30/55/120-serie]

Door benzine aangedreven

Ideaal voor mobiel gebruik

- Een logische keuze op plaatsen waar er geen elektriciteit of perslucht aanwezig is
- Grotere tanks beschikbaar



Cil. type	Bruikb. lit.	kW	Bestelnr.	Regelklep	Gewicht (kg)
Enkel werkend	6	1,15	PG303	Uitst.-Vasth.-Terugl.	14,5
	20,8	4,5	PG553	Uitst.-Vasth.-Terugl.	54,5
	20,8	4,10	PG1203	Uitst.-Vasth.-Terugl.	70,0
Dubbel werkend	6	1,5	PG304	Uitst.-Vasth.-Terugl.	14,5
	20,8	4,5	PG554	Uitst.-Vasth.-Terugl.	54,5
	20,8	4,1	PG1204	Uitst.-Vasth.-Terugl.	70,0

Perslucht aangedreven pompen [PA6/PA9-serie]

Enkel werkend | Dubbel werkend

Compact, lichtgewicht en draagbaar

- Luchttoevoer 3 -8 bar
- Snel, betaalbaar en eenvoudiger te bedienen dan een handpomp



Cil. Type	Olie lit.	Bediening	Order No.	Tank	Gewicht (kg)
Enkel werkend	0,5	Voet	PA9	Aluminium	6,8
	0,5	Hand	PA9H	Aluminium	6,8
	1,6	Voet	PA6	Polyethyleen	6,3
	1,6	Afstand	PA6R	Polyethyleen	9,3
	1,6	Afstand	PA6RM	Metaal	9,8
	7,3	Voet	PA6-2	Polyethyleen	11,1
	1,6	Voet	PA6M	Metaal	8,2
	3,0	Voet	PA6M-1	Metaal	10,7
	9,1	Voet	PA6M-2	Metaal	14,5
	1,6	Manueel	PA6D	Polyethyleen	8,3
Dubbel werkend	1,6	Manueel	PA6DM	Metaal	9,2
	3,0	Manueel	PA6DM-1	Metaal	12,7
	7,3	Manueel	PA6D-2	Polyethyleen	13,0
	9,1	Manueel	PA6DM-2	Metaal	16,4

Perslucht aangedreven pompen [PA17/46/55-serie]

Tweentraps

Voor gebruik in situaties waarin perslucht als energiebron wordt gebruikt

- Door perslucht aangedreven vloeistofringpomp



Cilindertype	Bruikb. lit.	Bestelnr.	Regelklep	Gewicht (kg)
Enkel werkend	4,7	PA172	Uitsturen-Vasthouden	18,1
	9,5	PA462	Uitst.-Vasth.-Terugl.	27,2
Enkel-/ dubbel werkend	4,7	PA174	Uitst.-Vasth.-Terugl.	18,6
	9,5	PA464	Uitst.-Vasth.-Terugl.	27,6
	9,5	PA464R	Uitst.-Vasth.-Terugl.	35,3
	9,5	PA464RA	Uitst.-Vasth.-Terugl.	35,8
	9,5	PA554	Uitst.-Vasth.-Terugl.	32,0

In combinatie met enkelwerkende cilinders
In combinatie met dubbelwerkende cilinders

Elektrisch / door accu aangedreven pomp [PR10-serie] Tweetraps

Krachtige pomp in compacte uitvoering

- Draagbare voeding voor hydraulische cilinders en hydraulisch gereedschap
- Met een 2,4 m lange voedingskabel met krokodillenklemmen voor aansluiting aan een 12 V accu.



1° l./min	2° l./min	Olie vol. liters	bed.	Functie	Tank	Bestelnr.	Kg incl. olie
1,9	0,2	1		Auto. overdrukbev.	Poly	PR102A	9
1,9	0,2	1		Uitst.-Vasth.-Terugl.	Poly	PR102	9
3,9	0,3	5		Uitst.-Vasth.-Terugl.	Poly	PE172DC	23

1° l./min	2° l./min	Olie vol. liters	bed.	Functie	Tank	Bestelnr.	Kg incl. olie
1,9	0,2	1	Hand	Uitst.-Vasth.-Terugl.	Poly	PR104	9
3,9	0,3	5	Hand	Uitst.-Vasth.-Terugl.	Poly	PE174DC	23

Elektrische pomp [PE17-serie] Tweetraps

Voor onderhouds- en bouwwerkzaamheden

- Uitzonderlijk stil (67-81 dBA)
- Voor onderhouds- en bouwwerkzaamheden



1° l./min	2° l./min	Olie vol. liters	bed.	Functie	Tank	Bestelnr.	Kg incl. olie
3,9	0,2	6	Hand	Autom. Terugl.	Metaal	PE172AM-E220	24
3,9	0,2	5	Hand	Autom. Terugl.	Poly	PE172A-E220	20
3,9	0,2	6	Hand	Uitst.-Vasth.-Terugl.	Metaal	PE172M-E220	24
3,9	0,2	5	Hand	Uitst.-Vasth.-Terugl.	Poly	PE172-E220	20
3,9	0,2	6	Sol.	Uitst.-Vasth.-Terugl.	Metaal	PE172SM-E220	24
3,9	0,2	5	Sol.	Uitst.-Vasth.-Terugl.	Poly	PE172S-E220	20

1° l./min	2° l./min	Olie vol. liters	bed.	Functie	Tank	Bestelnr.	Kg incl. olie
3,9	0,2	5	Hand	Uitst.-Vasth.-Terugl.	Poly	PE174-E220	20
3,9	0,2	6	Hand	Uitst.-Vasth.-Terugl.	Metaal	PE174M-E220	24

Elektrische pomp [PE30-serie] Tweetraps

Ideaal voor onderhouds- en bouwwerkzaamheden

- Start onder volledige belasting, ook wanneer de spanning is teruggebracht tot 50% van het nominale vermogen



1° l./min	2° l./min	Olie vol. liters	bed.	Functie	Tank	Bestelnr.	Kg incl. olie
5	0,5	3,5	Hand	Auto. overdrukbev.	Alum	PE302A-E220	19
5	0,5	5,5	Hand schak.	Uitst.-Vasth.-Terugl.	Alum	PE302-E220	19
5	0,5	3,5	Hand schak.	Uitst.-Vasth.-Terugl.	Alum	PE303-E220	19
5	0,5	3,5	Hand	Uitst.-Vasth.-Terugl.	Alum	PE303R-E220	19
5	0,5	3,5	Sol.	Uitst.-Vasth.-Terugl.	Alum	PE302S-E220	19
5	0,5	3,5	Hand	Uitst.-Vasth.-Terugl.	Alum	PE302R-E220	19
5	0,5	6	Hand	Uitst.-Vasth.-Terugl.	Alum	PE303R-2-E220	22
5	0,5	6	Hand	Auto. overdrukbev.	Alum	PE302A-2-E220	22
5	0,5	6	Hand schak.	Uitst.-Vasth.-Terugl.	Alum	PE302-2-E220	22
5	0,5	6	Hand schak.	Uitst.-Vasth.-Terugl.	Alum	PE303-2-E220	22
5	0,5	6	Sol.	Uitst.-Vasth.-Terugl.	Alum	PE302S-2-E220	22

1° l./min	2° l./min	Olie vol. liters	bed.	Functie	Tank	Bestelnr.	Kg incl. olie
5,0	0,5	3,5	Hand	Uitst.-Vasth.-Terugl.	Alum	PE304R-E220	19
5,0	0,5	3,5	Hand schak.	Uitst.-Vasth.-Terugl.	Alum	PE304-E220	19
5,0	0,5	6	Hand	Uitst.-Vasth.-Terugl.	Alum	PE304R-2-E220	22
5,0	0,5	6	Hand schak.	Uitst.-Vasth.-Terugl.	Alum	PE304-2-E220	22

In combinatie met enkelwerkende cilinders
In combinatie met dubbelwerkende cilinders

Elektrische pomp [PE46-serie] Tweetraps

Ideaal voor onderhoud binnen en voor productiewerkzaamheden

- 24 volt stuurspanning bij alle units met afstandsbediening
- Vooral geschikt voor onderhoud binnen en voor productiewerkzaamheden



1° l./min	2° l./min	Olie vol. liters	bed.	Functie	Tank	Bestelnr.	Kg incl. olie
6,7	0,6	9,5	Hand	Uitst.-Vasth.-Terugl.	Metaal	PE462-E220	36
6,7	0,6	9,5	Sol.	Uitst.-Vasth.-Terugl.	Metaal	PE462S-E220	36
6,7	0,6	9,5	Hand	Auto. overdrukbev.	Metaal	PE462A-E220	36

1° l./min	2° l./min	Olie vol. liters	bed.	Functie	Tank	Bestelnr.	Kg incl. olie
6,7	0,6	10	Man.	Uitst.-Vasth.-Terugl.	Metaal	PE464-E220	36
6,7	0,6	10	Sol.	Uitst.-Vasth.-Terugl.	Metaal	PE464S-E220	36

Elektrische pomp [PE55-serie] Tweetraps

Krachtige multifunctionele pomp met een hoog vermogen

- Zware bouwwerkzaamheden en betonwapening
- Mogelijk de pomp te starten bij lage spanning



1° l./min	2° l./min	Olie vol. liters	bed.	Functie	Tank	Bestelnr.	Kg incl. olie
11,3	0,9	8,5	Hand	Uitst.-Vasth.-Terugl.	Metaal	PE552-E220	30
11,3	0,9	8,5	Hand	Auto. overdrukbev.	Metaal	PE552A-E220	30
11,3	0,9	8,5	Hand	Uitst.-Vasth.-Terugl.	Metaal	PE553-E220	30
11,3	0,9	8,5	Sol.	Uitst.-Vasth.-Terugl.	Metaal	PE552S-E220	30

1° l./min	2° l./min	Olie vol. liters	bed.	Functie	Tank	Bestelnr.	Kg incl. olie
11,3	0,9	9	Man.	Uitst.-Vasth.-Terugl.	Metaal	PE554-E220	30
11,3	0,9	9	Sol.	Uitst.-Vasth.-Terugl.	Metaal	PE554S-E220	30

Elektrische pomp [PQ120-serie] Max. 400 ton, 1,6 l/min

Ideaal voor perswerkzaamheden

- Pompen met laag toerental en grote torsie, speciaal voor zware en lange werkcycli



1° l./min	2° l./min	Olie vol. liters	bed.	Functie	Tank	Bestelnr.	Kg incl. olie
9,7	1,6	20	Man.	Uitst.-Vasth.-Terugl.	Metaal	PQ1203-E380	75
9,7	1,6	20	Sol.	Uitst.-Vasth.-Terugl.	Metaal	PQ1203S-E380	75

1° l./min	2° l./min	Olie vol. liters	bed.	Functie	Tank	Bestelnr.	Kg incl. olie
9,7	1,6	20	Man.	Uitst.-Vasth.-Terugl.	Metaal	PQ1204-E380	75
9,7	1,6	20	Sol.	Uitst.-Vasth.-Terugl.	Metaal	PQ1204S-E380	75

Elektrische pomp [PE400-serie]

Tweetraps / max. 1000 ton, 5,6 l/min

T.b.v. één of meerdere cilinders

- Stil: 73-80 dBA



1° l./min	2° l./min	Olie vol. liters	bed.	Functie	Tank	Bestelnr.	Kg incl. olie
16	5,6	63	Man.	Uitst.-Vasth.-Terugl.	Metaal	PE4004-E380	223
16	5,6	63	Sol.	Uitst.-Vasth.-Terugl.	Metaal	PE4004S-E380	230





Hydraulische spreiders

Veerterugloop | Automatische terugloop

Geschikt voor het heffen van machines of als klemwerktuig

- Werkt als een hydraulisch breekijzer
- Spreiden van betonnen vormen of betonstaal, of richtwerkzaamheden



Nominale last (ton)	Bestelnr.	Min. vereiste hoogte (mm)	Max. Spanber. (mm)	Olie cm ³	Gewicht (kg)
1 ton	HS2000	14,2	101	4	2,2
1,5 ton	HS3000	30,2	292	20	10

Moersplijter

Enkelwerkend | Veerretour

Verwijderen van vastzittende of gecorrodeerde moeren

- Speciaal stalen beitelblad dringt de moer binnen tot vlakbij de schroefdraad, precies totdat de moer afbreekt.



Nominale last (ton)	Bestelnr.	Max. schroefmaat	Categorie			
			#5	#9	#10	#12
15 ton	HNS150	Max. schroefmaat	24	24	22	19
		Moerdikte	32	21	26	19
25 ton	HNS225	Max. schroefmaat	36	36	30	29
		Moerdikte	34	30	25	21

Luchtkussens

Het alternatief voor het heffen van lasten

Ideaal voor het verplaatsen van objecten, reddingswerk, het heffen van ronde tanks, het onderhoud van pijpleidingen en tal van andere werkzaamheden.

- Dankzij het grote oppervlak en het flexibele materiaal kunnen de vijzels lasten op een zachte of meegeevende ondergrond heffen zonder dat de last extra hoeft te worden gestut.



Hefvermogen (ton)	Hefhoogte (mm)	Bestelnr.	Luchtinhoud bij 8 bar (l)	Max. bedrijfsdruk (bar)	Lengte (mm)	Breedte (mm)	Ingestuurde Hoogte (mm)	Gewicht (kg)
1,1	70	IJ13	2,3	8	140	130	25,4	0,5
3,6	120	IJ45	14,4	8	255	200	25,4	1,2
7	160	IJ76	42	8	305	305	25,4	1,9
12	225	IJ128	97	8	400	400	25,4	3,6
23,8	304	IJ2211	268	8	550	550	25,4	7,3
34	360	IJ3213	463	8	650	650	25,4	9,9
46,3	418	IJ4416	729	8	750	750	25,4	13,1
74,6	520	IJ7320	1.457	8	950	950	30,4	26,3

Pijpflens

Hydraulische spreiders

Niet meer de 'hamer en beitel'-methode

- Flensspreiders moeten per paar worden gebruikt om een gelijkmatigere spreidkracht te bereiken



Nominale last (ton)	Bestelnr.	Standaard wig	Gewicht (kg)
5	HFS3A	60° Scherp	4,1
10	HFS6A	60° Scherp	8,2

Hydraulisch testapparaat

Meten van oliestroom, druk en temperatuur

Testen van de pomp zonder deze los te hoeven koppelen van het systeem. Max. 350 bar

- Temperatuur- en doorstroomwaarden volgens het metrisch en Brits-Amerikaanse stelsel, nauwkeurig tot op ± 2% van de volledige schaal.
- Dankzij de automatische drukcompensatie kunt u de doorstroomhoeveelheid verhogen zonder de drukwaarde aan te hoeven passen.



Bestelnr.	Max. doorstroming l./Min.	Doorstromingsbereik l./Min.	Max. druk	Gewicht (kg)
HT50A	200	20-200	345	16,8
HT75	300	50-300	345	8,6
HT200	750	100-750	345	13,6

Slangen

Polyurethaan | Rubber

4:1 veiligheidsfactor

- Alle slangen hebben een kunststof slangbeveiliging, behalve de polyurethaanslangen met een 1/4" diameter, die een veerbeveiliging hebben
- 3/8" NPTF aansluitingen aan beide uiteinden
- Andere slanglengten verkrijgbaar



Binnendiameter slang	Lengte	Poly Bestelnr.	Rubber Bestelnr.
6,4 mm	0,6 m	9765E	
6,4 mm	0,9 m	9766E	9755E
6,4 mm	1,8 m	9767E	9756E
6,4 mm	2,4 m	9768E	9757E
6,4 mm	3,1 m	9769E	9758E
6,4 mm	3,7 m	9770E	9759E
6,4 mm	6,1 m	9771E	9760E
9,5 mm hoge doorstroming	1,8 m	9780E	9776E
9,5 mm hoge doorstroming	3,1 m	9781E	9777E
9,5 mm hoge doorstroming	6,1 m	9782E	9778E
9,5 mm hoge doorstroming	15,3 m	9759E	9735E

Koppelingen

Standaard en met vlakke zijden

- **Complete snelkoppeling, 3/8" NPTF (inclusief twee stofkappen nr. 9800)**
Bestelnr. 9795



- **(Slang) koppeling met uitwendige schroefdraad, 3/8" NPTF**
Bestelnr. 9798



- **(Cilinder) koppeling met inwendige schroefdraad en stofkap nr. 9800, 3/8" NPTF**
Bestelnr. 9796



Manometers

Analoog | Digitaal

- De manometers bezitten een eenvoudig af te lezen en goed zichtbare, rood oplichtende naald
- Een robuuste stalen bourdonbuis zorgt voor een lange levensduur



Schaal-diameter	Bar	In combinatie cilinderserie	Manometer-nr.
63,5 mm	0-700	Alle series	9040E
100 mm	0-700	Alle series	9052E
Ton			
100 mm	0-175, 0-30 en 0-50	RT172, RT302, RT503	9059E
100 mm	0-5	C & RLS	9053E
100 mm	0-10	C, RD, RH, RLS & RSS	9055E
100 mm	0-25	C & RD	9063E
100 mm	0-30	RH, RLS & RSS	9065E
100 mm	0-50	RH, RLS & RSS	9067E
100 mm	0-55	C, R, RA & RD	9069E
100 mm	0-60	RH	9071E
100 mm	0-75	C, RLS & RD8013	9073E
100 mm	0-100	C, R, RA, RD, RH, RLS, RSS & RT1004	9075E
100 mm	0-150	C, R, RD & RLS	9077E
100 mm	0-200	R, RD & RH	9079E

Olie voor hogedruk hydrauliek

Standaard, Flame Out, biologisch afbreekbare olie en olie voor lage temperaturen

- Voorkomt pomp cavitatie; additieven voorkomen roest, oxidatie en drabvorming.



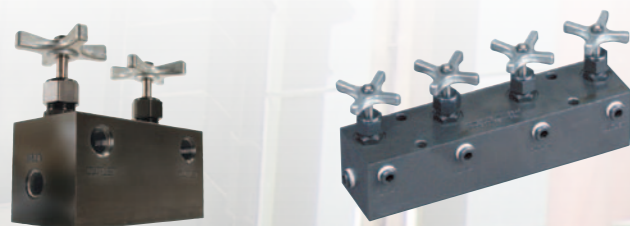
Oliebeschrijving	Hoeveelheid	Bestelnr.
Standaard olie	0,9 l	9636
Standaard olie	3,8 l	9637
Standaard olie	9,5 l	9638
Standaard olie	208 l	9616
Flame-Out®	3,8 l	9639
Flame-Out®	9,5 l	9640
Bio. afbreekb.	3,8 l	9645
Bio. afbreekb.	9,5 l	9646
Lage Temp.	3,8 l	9647



Verdeelstukken

Afstandsbediening en op de pomp gemonteerd

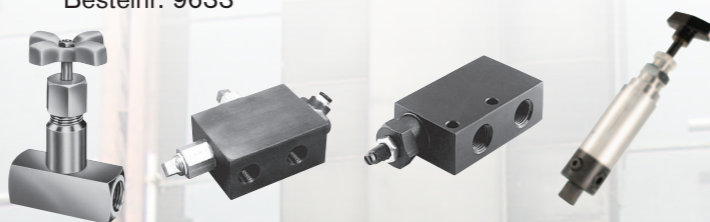
- **Verdeelstuk met twee naaldkleppen voor de regeling van twee cilinders; heeft vier 3/8" NPTF poorten**
Bestelnr. 9642
- **Verdeelstuk met vier naaldkleppen voor de regeling van vier cilinders; heeft zes 3/8" NPTF poorten**
Bestelnr. 9644



Kleppen

Alle kleppen zijn geverfd, gecoat of gegalvaniseerd om ze te beschermen tegen corrosie

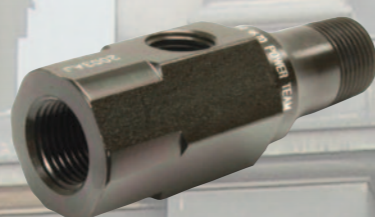
- **Afsluitklep met 3/8" NPTF poorten**
Bestelnr. 9575
- **Voorgestuurde terugslagklep met 3/8" NPTF poorten**
Bestelnr. 9581
- **Overdrukklep met 3/8" NPTF poorten**
Bestelnr. 9623
- **Drukregelklep voor inbouw in leidingen, met twee 3/8" NPTF-inlaatpoorten, één 1/8" NPTF tank tankaansluiting en een 1 m lange aftapleiding**
Bestelnr. 9633



Aansluitingen

Voor alle uitvoeringen

Bestelnr.		
9670		T-verloopstuk 1/4"- en 3/8" NPTF-aansluiting (inwendige schroefdraad) en 3/8" NPTF-aansluiting (uitwendige schroefdraad)
9675		Draaibare koppeling 3/8" NPTF uitwendige schroefdraad, 3/8" NPSM inwendige schroefdraad
9678		45° aansluiting 1/4" NPTF uitwendige en inwendige schroefdraden
9680		Koppeling beide uiteinden 3/8" NPTF inwendige schroefdraad
9681		Elleboogkoppeling 3/8" NPTF uitwendige en inwendige schroefdraden
9682		Koppeling, uitwendige schroefdraad 3/8" NPTF uitwendige schroefdraden
9683		Koppeling, uitwendige schroefdraad 3/8" NPTF uitwendige schroefdraden



Hefrollers

Lage bouwhoogte

De juiste keuze voor werkzaamheden met een lage bouwhoogte

- Alle vijzels kunnen zowel horizontaal als verticaal worden gebruikt voor heffen, duwen en spreiden



Nominale last (ton)	Slag (mm)	Bestelnr.	Bouwhoogte (mm)	Metrische ton bij 700 bar	Gewicht (kg)
12	95	9012A	171	10,9	6,4
20	86	9020A	181	18,1	10,1
30	79	9130A	181	27,2	13,7



Sidewinders

Mini-vijzels

Compact, past in de palm van je hand

- Deze opvallend kleine vijzel vormt een perfecte aanvulling op elke gereedschapskist en kan voor zeer uiteenlopende toepassingen worden gebruikt. Laat uw fantasie de vrije loop!
- Hij kan worden gebruikt als vijzel of spreider, en zowel verticaal en horizontaal in kleinere ruimten



Nominale last (ton)	Slag (mm)	Bestelnr.	Bouwhoogte (mm)	Metrische ton bij 700 bar	Gewicht (kg)
5	19	9105A	63,5	4,5	1,9
5	38	9205A	88,9	4,5	2,4
10	30	9210A	120,7	9,1	5,5
20	30	9220A	130,2	18,1	8,0

Hydra grip-o-matic

Voor 2/3-armige trekkers

Een compleet treksysteem in compacte uitvoering

- Hoe groter de uitgeoefende trekkracht, des te steviger het object wordt vastgeklemd
- Eenvoudig te bedienen regelknop voor ontlastingsklep



Cil. verm. ton	Bestelnr.	Diepte-bereik (mm)	Spreid-bereik (mm)	Slag (mm)	Gewicht (kg)
6	PH63C	152	200	80	4,9
8	PH83C	190	249	80	6,6
11	PH113C	229	280	80	8,0
30	PH303C	375	540	110	32,3
8	PH82K	207	245	80	9,5
11	HST11S	150	102-410	80	14,5



Hydraulische persen

Alle persen verkrijgbaar in CE-uitvoering

Toepassing: Onderhoudswerkzaamheden, fabriek, school, testlaboratorium, enz

- Type: Werkbank, staand of C-frame



Ton	Model	Pomptype	Cylindertype	Bestelnr.	Gewicht (kg)	Pompcode
10 ton	Werkbank	Handbediening	Enkelwerkend	SPM1010	41	P55
	Staand	Lucht	Enkelwerkend	SP1010A	78	PA9
	Staand	Electrisch	Enkelwerkend	SPE1010-E220	79	PE172-E220
	Staand	Handbediening	Enkelwerkend	SPH1010	77	P55
	Staand	Electrisch	Dubbelwerkend	SPE1010D-E220	87	PE174-E220
25 ton	Werkbank	Handbediening	Enkelwerkend	SPM256C	109	P59
	Staand	Lucht	Enkelwerkend	SPA256	197	PA6
	Staand	Electrisch	Enkelwerkend	SPE256-E220	210	PE172-E220
	Staand	Handbediening	Enkelwerkend	SPM256	205	P59
	Staand	Lucht	Enkelwerkend	SPA2514	310	PA6
	Staand	Handbediening	Enkelwerkend	SPM2514	315	P159
	Staand	Electrisch	Enkelwerkend	SPE2514-E220	300	PE172-E220
	Staand	Elektrisch + magneetklep	Enkelwerkend	SPE2514S-E220	345	PE172S-E220
	Staand	Electrisch	Dubbelwerkend	SPE2514DS-E220	360	PE174S-E220
55 ton	Staand	Lucht	Enkelwerkend	SPA556	320	PA6
	Staand	Handbediening	Enkelwerkend	SPM556	325	P159
	Staand	Electrisch	Enkelwerkend	SPE556-E220	333	PE172-E220
	Staand	Handbediening	Enkelwerkend	SPM5513	435	P460
	Staand	Electrisch	Enkelwerkend	SPE5513-E220	444	PE172-E220
	Staand	Elektrisch + magneetklep	Enkelwerkend	SPE5513S-E220	480	PE172S-E220
	Staand	Electrisch	Dubbelwerkend	SPE5513D-E220	450	PE174-E220
	Staand	Elektrisch + magneetklep	Dubbelwerkend	SPE5513DS-E220	505	PE554S-E220
100 ton	Staand	Handbediening	Enkelwerkend	SPM10010	770	P460
	Staand	Electrisch	Enkelwerkend	SPE10010-E220	813	PE552-E220
	Staand	Electrisch	Enkelwerkend	SPE10010R-E220	766	PE172-E220
	Staand	Electrisch	Dubbelwerkend	SPE10013DS	854	PQ1204S-E380

Professionele oplossingen voor hydraulische schroeven

Professionele oplossingen voor hydraulisch schroeven. Onze SPX moment-sleutelserie omvat zowel Square Drive- als Low Clearance-sleutels. Dankzij het stalen ontwerp beschikt u over een compacte sleutel die kan worden gebruikt voor de meest ontoegankelijke plaatsen. Dankzij het gebruik van staallegeringen, extra sterk titanium en aluminium is ieder onderdeel van de sleutels zodanig gemaakt dat dit zo licht mogelijk is, zonder dat dit ten koste gaat van de kracht en levensduur. Door de hoogwaardige vernikkeling zijn de sleutels geschikt voor onderwatertoepassing in zout water.

Onze SPX-serie van hydraulische elektro- en persluchtpompen is de eerste serie draagbare hydraulische pompen met continu vermogen c.q. met vermogensbegrenzing.

Wat mag de gebruiker verwachten? In één woord.....SNELHEID.

Ons SPX-assortiment is uitgebreid met boutspanners en moersplijters. De boutspanners omvatten spanners met handmatige terugloop of veerretour en snelspanners voor onderwatertoepassingen. Onze nieuwe moersplijter is een betrouwbare en effectieve oplossing voor het verwijderen van vastzittende en gecorrodeerde moeren.

Wij bieden ook kalibreringswerkzaamheden, trainingen en software.

In onze folder vindt u ons complete assortiment op het gebied van hydraulische schroeven, boutspanners en moersplijters.

SPX®



Veiligheid voorop

Om goed en veilig te kunnen werken met hydraulisch gereedschap en dit op de juiste manier te onderhouden, moet het personeel speciale training krijgen. Power Team biedt cursussen voor het veilig omgaan met en onderhouden van het gereedschap.

Veiligheidsseminars

Veiligheid op het werk is van het grootste belang. Het hydraulische hogedruk gereedschap moet volgens de voorgeschreven veiligheidsprocedures worden gebruikt. In de veiligheidsseminars van Power Team leert het personeel hoe zij veilig moeten omgaan met het hydraulische gereedschap om schade aan het gereedschap en stilstandtijd als gevolg van ongevallen te voorkomen. De veiligheidsseminars kunnen worden gegeven bij de klant op locatie, op de bouwplaats of op het kantoor van één van de SPX Hydraulic Technologies vestigingen.



Veiligheid voorop



Energie

Met de hydraulische pompen, het schroefgereedschap en accessoires van Power Team kunnen op locatie grote windturbines worden gemonteerd. Doordat de vraag naar zowel traditionele als nieuwe energie blijft toenemen, moet de infrastructuur op lokaal, regionaal en internationaal niveau steeds worden uitgebreid. Mede dankzij het hoogwaardige hydraulische gereedschap van Power Team is dit mogelijk.



Onderhoud en productie

De hydraulische pompen, cilinders, mechanische gereedschappen en accessoires van Power Team komen bij allerlei productie- en onderhoudswerkzaamheden van pas, zoals het heffen, het laten zakken, trekken, duwen, persen, spreiden en op zijn plaats houden van (zware) lasten. Met Power Team-producten verlopen alle moeilijke onderhouds- en productiewerkzaamheden zonder problemen.



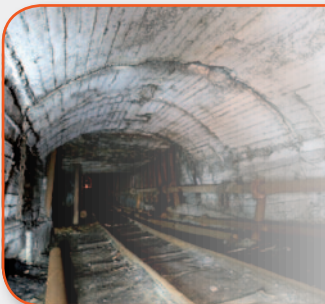
Bouw

De hoogwaardige hydraulische pompen en spaninstallaties van Power Team zijn perfect afgestemd op de hoge eisen die tegenwoordig in de bouw worden gesteld. Het bouwen en repareren van bruggen, het bouwen van kantoorgebouwen, spannen en wapenen, het heffen en verplaatsen van (zware lasten): voor allerlei onderhouds- en productiewerkzaamheden zijn de robuuste en draagbare Power Team-producten bij uitstek geschikt.



Olie en gas

De hoogwaardige Power Team-producten worden ook ingezet bij elektriciteitscentrales, offshore-olieplatforms, drijvende platformsystemen en boorinstallaties op het land. Grootschalige werkzaamheden waarbij het zeer belangrijk is dat flenzen vloeistofdicht zijn, of algemene onderhoudswerkzaamheden aan boorinstallaties kunnen zonder problemen worden uitgevoerd met de hydraulische pompen en het gereedschap van Power Team.



Mijnbouw

De hoogwaardige hydraulische pompen, cilinders en accessoires van Power Team zijn zeer geschikt voor onderhoudswerkzaamheden op locatie in de mijnbouw, waar hoge eisen worden gesteld aan het gereedschap en de installaties. Zelfs onder dat soort moeilijke omstandigheden zijn de Power Team-producten altijd veilig en betrouwbaar en leveren ze goede prestaties.

POWER TEAM®

Albert Thijsstraat 12
NL-6471 WX Eyselshoven
Tel: +31 45 5678877
Fax: +31 45 5678878
E-mail: infoeurope@powerteam.com

Uw Power Team-distributeur: