

# POWER TEAM<sup>®</sup>

HYDRAULISKE PUMPER | SYLINDERE | JEKKER | AVTREKKERE | VERKTØY

## Hydrauliske høykvalitets produkter, systemer og verktøy

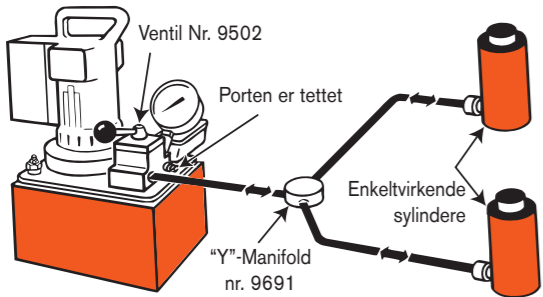




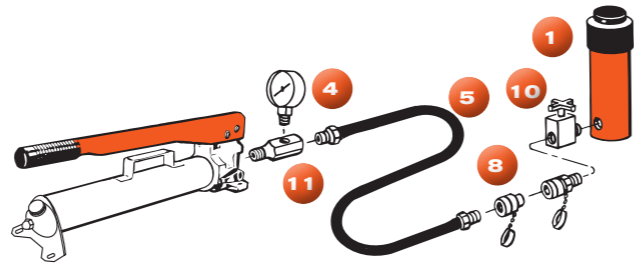
Denne katalogen viser våre mest brukte produkter. Se vår hovedkatalog for hele produktspekteret.

# Hydrauliske kretser - Pumper, sylindere, kontroller

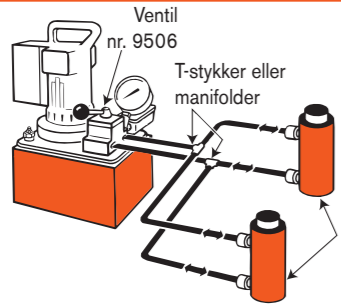
**1** Enkeltvirkende sylinter eller sylindere i kretsen, kontrollert av en pumpeinstallert ventil.



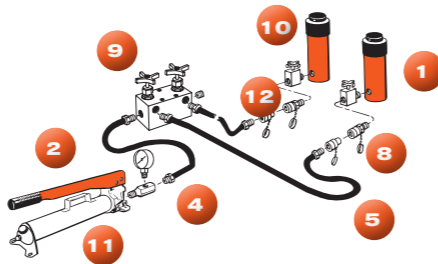
Enkeltvirkende basissystem med håndpumpe, måler, slange og enkeltvirkende sylinter.



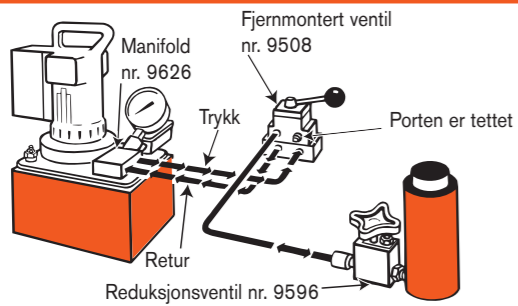
**2** Dobbeltvirkende sylinter eller sylindere i kretsen, kontrollert av en pumpeinstallert ventil.



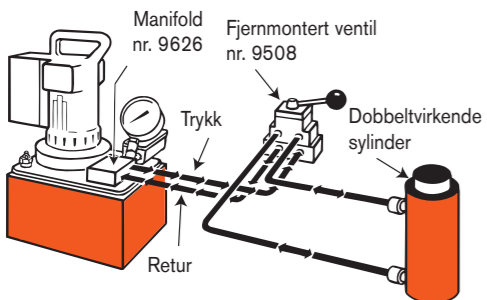
Enkeltvirkende basissystem med håndpumpe, måler, slange og flere lukkeventiler, reduksjonsventiler og flere sylindere.



**3** Enkeltvirkende sylinter kontrollert av fjernmontert ventil.



**4** Dobbeltvirkende sylinter kontrollert av fjernmontert ventil.



- 1** Sylinter – anvender hydraulisk kraft.
- 2** Pumpe – enhet for konvertering av mekanisk energi til energi i væsker.
- 3** Måleinstrument – måler trykk i bar og / eller kraft.
- 4** Slange – transporterer hydraulisk væske.
- 5** Hurtigkopping – koplinger med "slangehalvdel" og "sylinderalvdel" brukes til hurtigkoppinger og gjennomstrømningskontroll når de er separert. (Nr. 9796 og 9798)
- 6** Stengeventil – regulerer strømmen av hydraulisk væske til eller fra sylindere. (Nr. 9642 eller 9644)
- 7** Lastsenkende ventil – sørger for dosert senking av sylinter og gir sikkerhet når det er påkrevd med lang holding av last. (Nr. 9596)
- 8** Adapter for måleinstrument – til installasjon av trykk- eller kraftmåler hvor som helst i det hydrauliske systemet. (Nr. 9670)
- 9** Rørplugg – for blokkering av ubrukte porter i systemet. (Nr. 10909)

# Utvalgsoversikt

**Velg riktig pumpe:** Denne oversikten hjelper deg med å beregne tiden som kreves for at en sylinter skal løfte en gitt last ved bruk av en 700 bar Power Team-pumpe. For håndpumper indikerer tallet antall slag for å utvide 25 mm. For elektriske / luft- / gasspumper indikerer tallet antall sekunder for å utvide 25 mm.

		Sylinderkapasitet tonn														
		Trinn	5	10	15	20	25	30	55	75	100	150	200	300	400	500
<b>Håndpumper *</b>	P12 Enkel		14	32	44	65	72	93								
	P55 Enkel		6	14	19	28	31	40	71							
	P19/ LAV		4	8	10	15	17	21								
	P19L Høy		13	30	42	59	68	86								
	P59F LAV		1,8	4,1	5,7	8	9	12	20	29						
	Høy		8	17	24	34	48	50	85	122						
	P59(L) LAV		1,5	3,2	4,7	7	7,7	9,7	16,7	23,9						
	P157 Høy		6	14	19	28	31	40	71	101						
	P159 LAV		0,5	1	1,3	1,9	2,2	2,8	5	7	9	13	18			
	P300 Høy		7	15	21	30	34	43	77	110	143	200	250			
	P460 LAV		0,1	0,3	0,6	0,6	0,7	0,9	1,5	2,2	2,8	4,2	5,6	8,4	11,2	
	Høy		3,3	7,7	9	14	17,5	22	37	55	71	105	143	213	284	
<b>Elektriske ** hydrauliske pumper</b>	PE10 LAV		0,5	1,2	1,6	2,2	2,6	3,2	5,5							
	Høy		6	13,4	18,9	27	31	39	66,2							
	PE17 LAV		0,2	0,5	0,7	0,9	1,1	1,4	2,3	3,3	4,3	6,5	8,7			
	Høy		3,5	7,9	10,9	16	18	23	39	56,3	73	109	146			
	PE18 LAV		0,4	0,8	1,2	1,6	1,8	2,3	3,9	5,7	7,3	10,8	14,6	21,9	29,2	
	Høy		3,3	7,5	10,3	15	17	21	37	53	69	102	136	207	276	
	PE21 LAV		0,2	0,5	0,7	1	1,1	1,4	2,5	3,6	4,6	6,8	9,2	13,8	18,4	
	Høy		2,8	6,4	9	13	15	19	32	45,5	59	88	118	177	236	
	PED25 LAV		0,2	0,4	0,6	0,9	1	1,3	2,2	3,2	4,1	6,1	8,3	12	15,7	19,9
	Høy		2,4	5,4	7,5	10,6	12,4	15,6	26,5	38,2	49,5	73,6	99,1	144,3	188,5	238,6
	PE30 LAV		0,2	0,45	0,6	0,9	1	1,3	2,2	3,2	4,1	6				
	Høy		2	4,5	6	9	10	13	22	32	41	60				
PE46 LAV		0,1	0,3	0,4	0,5	0,6	0,7	1,3	1,8	2,4	3,5	4,7	7,2	9,6		
Høy		1,3	2,9	4,1	5,9	6,8	8,6	14	22	28	42	56	84	112		
PE55/ LAV		0,1	0,2	0,3	0,4	0,4	0,6	0,9	1,4	1,8	2,6	3,5	5,4	7,2		
PE60 Høy		1,1	2,4	3,4	4,8	5,6	7,1	12	17,8	23	34	45	69	92		
PQ60 LAV		0,1	0,2	0,3	0,4	0,4	0,5	0,9	1,3	1,7	2,5	3,4	5,1	6,8	8,5	
Høy		1	2,2	3,3	4,4	5,2	6,5	11	16,2	21	31	41	63	84	105	
PQ120 LAV		0,1	0,2	0,3	0,4	0,4	0,5	0,9	1,3	1,7	2,5	3,4	5,1	6,8	8,5	
Høy		0,5	1,1	1,6	2,2	2,6	3,2	5,5	7,7	10	15	21	30	40	50	
PE400 LAV		0,1	0,1	0,2	0,2	0,3	0,3	0,6	0,8	1	1,5	2,1	3	4	5	
Høy		0,1	0,3	0,4	0,6	0,7	0,9	1,6	2,2	2,9	4,4	5,9	8,7	11,6	14,5	
<b>Lufthydrauliske pumper **</b>	PA6/ Enkel		10	22,4	31	44,4	51,3	65,2	-	-	-	-	-	-	-	-
	PA9 Enkel		10	22,4	31	44,4	51,3	65,2	-	-	-	-	-	-	-	-
	PA17 LAV		0,2	0,5	0,7	0,9	1,1	1,4	2,3	3,3	4,3	6,5	8,7	-	-	-
	Høy		3,5	7,9	10,9	16	18	23	39	56	73	109	146			
	PA46 LAV		0,1	0,3	0,4	0,5	0,6	0,7	1,3	2	2,4	3,5	4,7	7,2	9,6	
Høy		1,3	2,9	4,1	5,9	6,8	8,6	14	22	28	42	56	84	112		
PA55 LAV		0,1	0,3	0,4	0,6	0,7	0,9	1,5	2,2	2,8	4,1	5,5	8,4	11,2		
Høy		1,1	2,4	3,4	4,8	5,6	7,1	12	18	23	34	45	69	92		
<b>Gasshydrauliske pumper **</b>	PG30 LAV		0,3	0,7	1	1,3	1,6	2	3,3	4,8	6,2	9,3	12,4	18,1	-	
	Høy		2	4,5	6,3	8,9	10,3	13	22	31,8	41,3	61,4	83	121	-	
	PG55 LAV		0,1	0,3	0,4	0,6	0,7	0,8	1,4	2	2,6	3,9	5,2	7,6	9,9	12,5
	Høy		1,1	2,5	3,5	4,9	5,6	7,1	12,1	17,3	22,5	33,5	45	66	86	109
	PG120 LAV		0,1	0,3	0,4	0,6	0,7	0,8	1,4	2	2,6	3,9	5,2	7,6	9,9	12,5
Høy		0,5	1	1,5	2	2,4	3	5,1	7,3	9,5	14,2	19,1	27,8	36,3	46	
PG400 LAV		0,1	0,1	0,2	0,2	0,3	0,3	0,6	0,8	1	1,5	2	3	3,8	4,9	
Høy		0,2	0,3	0,5	0,7	0,8	1	1,7	2,4	3,1	4,6	6,2	9	11,8	15	

- Vanligvis anbefalt  
 - Marginalt  
 - Anbefales ikke for de fleste hyphenate

**Hastighet:**  
 \* antall slag for å utvide 25 mm  
 \*\* antall sekunder for å utvide 25 mm





## Låsekrage

[R..L-Serien]

Enkeltvirkende | Lastretur

### Skyv, mekanisk holding av last

- Positiv mekanisk lås for å understøtte last
- Støtter løftet last i lengre tidsperioder med utløst hydraulisk trykk



## Låsekrage [RA..L-Serien]

Enkeltvirkende | Fjærretur

### Når bærbarhet er en nøkkelfaktor

- Halve vekten av stålsylindere
- Støtter løftet last i lengre tidsperioder med utløst hydraulisk trykk



Kraft i tonn	Slag i mm.	Ordrenr.	Oljelokk Cc	Høyde sammentr. i mm.	Vekt i Kg.
55	155,5	RA556L	1.109	317,5	13,4
100	158,8	RA1006L	2.116	339,7	29,1

## Svinghetter

[For bruk sammen med sylindere]

### Reduser effekten av last som ikke er sentrert

- Vipper inntil 5 grader
- Radialspor på toppen av hetta reduserer faren for at lasten skal gli



For bruk med sylindere	Ordrenr.	Kraft i tonn	Vekt i Kg.
RC740°C + RC965°C	2000824	740-965	72
RC1220°C + ..D + ..L	2000825	1220	113
RC740*D	2000822	740	19
RC965*D	2000823	965	40
RC740*L + RC965*L	2000824	740-965	72
RL*	420866	55-100	1
RC* + RL*	420867	150-200	4
RC* + RL*	420868	280	6
RC* + RL*	420869	355	17
RC* + RL*	420870	435	24
RC* + RL*	420871	565	35

## Låsekrage [RC..L-Serien]

Enkeltvirkende | Lastretur

### Skyv, mekanisk holding av last

- Positiv mekanisk lås for å understøtte last



Kraft i tonn	Slag i mm.	Ordrenr.	Oljelokk Cc	Høyde sammentr. i mm.	Vekt i Kg.
740	50	RC7402L	4.811	395	545
740	150	RC7406L	14.432	495	683
740	250	RC74010L	24.053	595	821
965	50	RC9652L	6.280	455	714
965	150	RC9656L	18.849	555	990
965	250	RC96510L	31.400	635	1.170
1220	50	RC12202L	7.949	443	969
1220	150	RC12206L	23.857	598	1.310
1220	250	RC122010L	39.741	698	1.530



## Flatt låsekrage [RC..P-Serien]

Enkeltvirkende | Lastretur

### For bruk der det er lite plass

- Støtter løftet last i lengre tidsperioder med utløst hydraulisk trykk
- Overløpsport forhindrer stampelet fra å komme for langt ut under last

Kraft i tonn	Slag i mm.	Ordrenr.	Oljelokk Cc	Høyde sammentr. i mm.	Vekt i Kg.
55	50	RC0552P	355	125	11
100	45	RC1002P	597	137	22
155	45	RC1552P	905	148	39
240	45	RC2402P	1.413	155	59
380	45	RC3802P	2.208	178	110
620	45	RC6202P	3.618	192	193



### Power Team hever museumsprosjekt

#### Utfordringen:

Å senke kjellergulvet 1,4 meter, fjerne kjellerveggene for å åpne innganger på gatenivå rom for de nye tilbudene og inngangen på gatenivå.

#### Løsningen:

Anvendelse av en rekke Power Team-håndpumper- og sylindersett som spres utover langs hver bjelke. Det ble valgt sylindere som passet i den svært trange åpningen som var tilgjengelig for løfteutstyret.



For bruk med enkeltvirkende sylindere  For bruk med dobbeltvirkende sylindere 

## Elektrisk / batteripumpe [PE10-Serien] To hastigheter

### Høy ytelse i kompakt pakke

- Bærbar kraftkilde for hydrauliske sylindere og verktøy
- Modellene har 2,4 m strømløsing med alligator-klemmer for tilkoping til 12 volt batteri



1.	2.	Oljelokk		12V DC-funksjon	Tank	Ordrenr.	Kg. inkl. Olje
l/min.	l/min.	Liter	Kontroll				
1,9	0,2	1		Autodump	Poly	PR102A	9
1,9	0,2	1		Trykk Hold Retur	Poly	PR102	9
3,9	0,3	5		Trykk Hold Retur	Poly	PE172DC	23

1.	2.	Oljelokk		Funksjon	Tank	Ordrenr.	Kg. inkl. Olje
l/min.	l/min.	Liter	Kontroll				
1.9	0.2	1	Man.	Trykk Hold Retur	Poly	PR104	9
3.9	0.3	5	Man.	Trykk Hold Retur	Poly	PE174DC	23

## Elektrisk pumpe [PE17-Serien] To hastigheter

### For vedlikeholds- og konstruksjonsoppgaver

- Ekstremt stillestående (67-81 dBA)
- For vedlikeholds- og konstruksjonsoppgaver



1.	2.	Oljelokk		Funksjon	Tank	Ordrenr.	Kg. inkl. Olje
l/min.	l/min.	Liter	Kontroll				
3.9	0.2	6	Man.	Automatisk retur	Metall	PE172AM-E220	24
3.9	0.2	5	Man.	Autom. retur	Poly	PE172A-E220	20
3.9	0.2	6	Man.	Trykk Hold Retur	Metall	PE172M-E220	24
3.9	0.2	5	Man.	Trykk Hold Retur	Poly	PE172-E220	20
3.9	0.2	6	M.ventil	Trykk Hold Retur	Metall	PE172SM-E220	24
3.9	0.2	5	M.ventil	Trykk Hold Retur	Poly	PE172S-E220	20

1.	2.	Oljelokk		Funksjon	Tank	Ordrenr.	Kg. inkl. Olje
l/min.	l/min.	Liter	Kontroll				
3.9	0.2	5	Man.	Trykk Hold Retur	Poly	PE174-E220	20
3.9	0.2	6	Man.	Trykk Hold Retur	Metall	PE174M-E220	24

## Elektrisk pumpe [PE30-Serien] To hastigheter

### Ideell for vedlikeholds- og konstruksjonsoppgaver

- Starter ved full belastning selv når spenningen er redusert til 50 % av det normale



1.	2.	Oljelokk		Funksjon	Tank	Ordrenr.	Kg. inkl. olje
l/min.	l/min.	Liter	Kontroll				
5	0.5	3.5	Man.	Autodump	Alum	PE302A-E220	19
5	0.5	5.5	Hånd-schalter	Trykk Hold Retur	Alum	PE302-E220	19
5	0.5	3.5	Hånd-schalter	Trykk Hold Retur	Alum	PE303-E220	19
5	0.5	3.5	Man.	Trykk Hold Retur	Alum	PE303R-E220	19
5	0.5	3.5	M.ventil	Trykk Hold Retur	Alum	PE302S-E220	19
5	0.5	3.5	Man.	Trykk Hold Retur	Alum	PE302R-E220	19
5	0.5	6	Man.	Trykk Hold Retur	Alum	PE303R-2-E220	22
5	0.5	6	Man.	Autodump	Alum	PE302A-2-E220	22
5	0.5	6	Hånd-schalter	Trykk Hold Retur	Alum	PE302-2-E220	22
5	0.5	6	Hånd-schalter	Trykk Hold Retur	Alum	PE303-2-E220	22
5	0.5	6	Sol.	Trykk Hold Retur	Alum	PE302S-2-E220	22

1.	2.	Oljelokk		Funksjon	Tank	Ordrenr.	Kg. inkl. olje
l/min.	l/min.	Liter	Kontroll				
5.0	0.5	3.5	Man.	Trykk Hold Retur	Alum	PE304R-E220	19
5.0	0.5	3.5	Hånd-schalter	Trykk Hold Retur	Alum	PE304-E220	19
5.0	0.5	6	Man.	Trykk Hold Retur	Alum	PE304R-2-E220	22
5.0	0.5	6	Hånd-schalter	Trykk Hold Retur	Alum	PE304-2-E220	22

For bruk med enkeltvirkende sylindere  For bruk med dobbeltvirkende sylindere 

## Elektrisk pumpe [PE46-Serien] To hastigheter

### Ideell for innendørs vedlikeholds- og produksjonsoppgaver

- 24 volts kontrollkrets på alle enheter med fjernkontroll
- Egner seg best for innendørs vedlikeholds- og produksjonsoppgaver



1.	2.	Oljelokk		Funksjon	Tank	Ordrenr.	Kg. inkl. Olje
l/min.	l/min.	Liter	Kontroll				
6.7	0.6	9.5	Man.	Trykk Hold Retur	Metall	PE462-E220	36
6.7	0.6	9.5	Sol.	Trykk Hold Retur	Metall	PE462S-E220	36
6.7	0.6	9.5	Man.	Autodump	Metall	PE462A-E220	36

1.	2.	Oljelokk		Funksjon	Tank	Ordrenr.	Kg. inkl. Olje
l/min.	l/min.	Liter	Kontroll				
6.7	0.6	10	Man.	Trykk Hold Retur	Metall	PE464-E220	36
6.7	0.6	10	Sol.	Trykk Hold Retur	Metall	PE464S-E220	36

## Elektrisk pumpe [PE55-Serien] To hastigheter

### Pumpe med høy ytelse for en rekke anvendelser

- Tung konstruksjon og betongstramming
- Start ved lav spenning er mulig



1.	2.	Oljelokk		Funksjon	Tank	Ordrenr.	Kg. inkl. Olje
l/min.	l/min.	Liter	Kontroll				
11.3	0.9	8.5	Man.	Trykk Hold Retur	Metall	PE552-E220	30
11.3	0.9	8.5	Man.	Autodump	Metall	PE552A-E220	30
11.3	0.9	8.5	Man.	Trykk Hold Retur	Metall	PE553-E220	30
11.3	0.9	8.5	M.ventil	Trykk Hold Retur	Metall	PE552S-E220	30

1.	2.	Oljelokk		Funksjon	Tank	Ordrenr.	Kg. inkl. Olje
l/min.	l/min.	Liter	Kontroll				
11.3	0.9	9	Man.	Trykk Hold Retur	Metall	PE554-E220	30
11.3	0.9	9	M.ventil	Trykk Hold Retur	Metall	PE554S-E220	30

## Elektrisk pumpe [PQ120-Serien] Opp til 400 tonn 1,6 l/min

### Ideell for trykkdrift

- Pumpe med lav hastighet og høyt moment spesialkonstruert for tung virksomhet og utvidet arbeidssyklus



1.	2.	Oljelokk		Funksjon	Tank	Ordrenr.	Kg. inkl. Olje
l/min.	l/min.	Liter	Kontroll				
9.7	1.6	20	Man.	Trykk Hold Retur	Metall	PQ1203-E380	75
9.7	1.6	20	Sol.	Trykk Hold Retur	Metall	PQ1203S-E380	75

1.	2.	Oljelokk		Funksjon	Tank	Ordrenr.	Kg. inkl. Olje
l/min.	l/min.	Liter	Kontroll				
9.7	1.6	20	Man.	Trykk Hold Retur	Metall	PQ1204-E380	75
9.7	1.6	20	M.ventil	Trykk Hold Retur	Metall	PQ1204S-E380	75



## Elektrisk pumpe [PE400-Serien] To hastigheter / opp til 1000 tonn 5,6 l/min

To hastigheter / opp til 1000 tonn 5,6 l/min

### Anvendelser for en enkelt eller flere sylindere

- Lavt støynivå på 73-80 dBA



1.	2.	Oljelokk		Funksjon	Tank	Ordrenr.	Kg. inkl. Olje
l/min.	l/min.	Liter	Kontroll				
16	5.6	63	Man.	Trykk Hold Retur	Metall	PE4004-E380	223
16	5.6	63	M.ventil	Trykk Hold Retur	Metall	PE4004S-E380	230



Denne katalogen viser våre mest brukte produkter. Se vår hovedkatalog for hele produktspekteret.

## Hydrauliske spredere

Fjærretur | Automatisk sammentrekning



**Brukes for å løfte maskiner eller som klemme**

- Det er en hydraulisk brekkstang
- Sprer betongformer eller kamstål eller brukes til rettejobber

Kapasitet i tonn	Ordrenr.	Påkrevd minimumskl. i mm. Max.	Maksimal spredning i mm.	Olje cc.	Vekt i Kg.
1 tonn	HS2000	14,2	101	4	2,2
1,5 tonn	HS3000	30,2	292	20	10

## Rørflens

Hydrauliske spredere



**Ikke lenger nødvendig med "hammer og meisel"**

- Flensspredere bør brukes i par for å få til en jevn spredekraft

Kapasitet i tonn	Ordrenr.	Standard kilettype	Vekt i Kg.
5	HFS3A	60° Sharp	4,1
10	HFS6A	60° Sharp	8,2

## Muttersplitter

Enkeltvirkende | Fjærretur



**Fjerning av fastlåste og rustne mutrer**

- Spesiellkonstruert stålkutteblad trenger inn i mutteren til nøyaktig det punktet der den brister uten å ødelegge skruvegjengene

Kapasitet i tonn	Ordrenr.		Klasse			
			#5	#9	#10	#12
15 ton	HNS150	Skruestørrelse maks.	24	24	22	19
		Muttertykkelse	32	21	26	19
	HNS150A	Skruestørrelse maks.	24	24	22	19
		Muttertykkelse	24	21	26	19
25 ton	HNS225	Skruestørrelse maks.	36	36	30	29
		Muttertykkelse	34	30	25	21

## Hydraulisk tester

Måler oljegenomstrømning, trykk og temperatur



**Tester pumpetilstand uten å måtte fjerne pumpen fra systemet. Maks. 350 bar**

- Temperatur og gjennomstrømningsresultater gjengis i metriske og engelske mål, nøyaktig innen  $\pm 2\%$  av fullskala.
- Automatisk trykkompenserende utstyr gjør det mulig å øke gjennomstrømningen uten å påvirke trykkinnstillingene

Ordrenr.	Maks. gjennomstrømning l/min.	Flow range l/min.	Tryk maks.	Vekt i Kg.
HT50A	200	20-200	345	16,8
HT75	300	50-300	345	8,6
HT200	750	100-750	345	13,6

## Oppblåsbare løfteputer

Den alternative løftemetode

**Ideell for strukturflytting, redningsarbeid, løfting rundt tanker, vedlikehold av rørledninger og en rekke andre oppgaver**



- Stor overflate og høy materialfleksibilitet gjør det mulig å løfte på myke eller sammenpressbare underlag uten hjelp av støttesativer



Kapasitet i tonn	Løftehøyde i mm.	Ordrenr.	Luftinnhold ved 8 bar i l.	Maks. arbeidstrykk i bar	Lengde mm.	Bredde mm.	Sammenslått høyde mm.	Vekt i Kg.
1,1	70	IJ13	2,3	8	140	130	25,4	0,5
3,6	120	IJ45	14,4	8	255	200	25,4	1,2
7	160	IJ76	42	8	305	305	25,4	1,9
12	225	IJ128	97	8	400	400	25,4	3,6
23,8	304	IJ2211	268	8	550	550	25,4	7,3
34	360	IJ3213	463	8	650	650	25,4	9,9
46,3	418	IJ4416	729	8	750	750	25,4	13,1
74,6	520	IJ7320	1.457	8	950	950	30,4	26,3

## Slanger

Polyuretan | Gummi



**4:1 sikkerhetsfaktor**

- Alle har slangevakter i plast unntatt 1/4" I.D.-polyuretanslanger, som har fjærvakter
- 3/8" NPTF tilklopper i begge ender
- Andre slangelengder kan leveres

Indre diameter Slange	Lengde	Poly Ordrenr.	Gummi Ordrenr.
6,4 mm	0,6 m	9765E	
6,4 mm	0,9 m	9766E	9755E
6,4 mm	1,8 m	9767E	9756E
6,4 mm	2,4 m	9768E	9757E
6,4 mm	3,1 m	9769E	9758E
6,4 mm	3,7 m	9770E	9759E
6,4 mm	6,1 m	9771E	9760E
9,5 mm høy gjennomstrømning	1,8 m	9780E	9776E
9,5 mm høy gjennomstrømning	3,1 m	9781E	9777E
9,5 mm høy gjennomstrømning	6,1 m	9782E	9778E
99,5 mm høy gjennomstrømning	15,3 m	9759E	9735E

## Koplinger

**Standard og Flush-Face**

- **Komplett hurtigkopling, 3/8" nptf (inkludert to 9800 støvhetter)**  
Ordrenr. 9795



- **Hannkopling (slange) 3/8" NPTF**  
Ordrenr. 9798



- **Hunnkopling (sylindere) 3/8" NPTF med støvhette (nr.9800)**  
Ordrenr. 9796



## Manometer

Analog | Digital



- Manometerene er lette å lese og har en godt synlig, rød, lysende viser
- Sterke bourdonrør i stål sikre lang levetid

Diameter gradering	bar	Bruk med sylinderserier	Måler nr.
63,5 mm	0-700	Alle	9040E
100 mm	0-700	Alle	9052E
Tonn			
100 mm	0-17,5, 0-30 og 0-50	RT172, RT302, RT503	9059E
100 mm	0-5	C & RLS	9053E
100 mm	0-10	C, RD, RH, RLS & RSS	9055E
100 mm	0-25	C & RD	9063E
100 mm	0-30	RH, RLS & RSS	9065E
100 mm	0-50	RH, RLS & RSS	9067E
100 mm	0-55	C, R, RA & RD	9069E
100 mm	0-60	RH	9071E
100 mm	0-75	C, RLS & RD8013	9073E
100 mm	0-100	C, R, RA, RD, RH, RLS, RSS & RT1004	9075E
100 mm	0-150	C, R, RD & RLS	9077E
100 mm	0-200	R, RD & RH	9079E

## Væsker

**Standard, Flame Out, biologisk nedbrytbare og lavtemperatur**



- Hindrer pumpekavitasjon, tilsetninger forhindrer rust, oksidering og slamdannelse

Oljebeskrivelse	Volum	Bestelnr
Standard Olje	0,9 l	9636
Standard Olje	3,8 l	9637
Standard Olje	9,5 l	9638
Standard Olje	208 l	9616
Flame-Out®	3,8 l	9639
Flame-Out®	9,5 l	9640
Bio. nedbrytbare	3,8 l	9645
Bio. nedbrytbare	9,5 l	9646
Lavtemperatur	3,8 l	9647

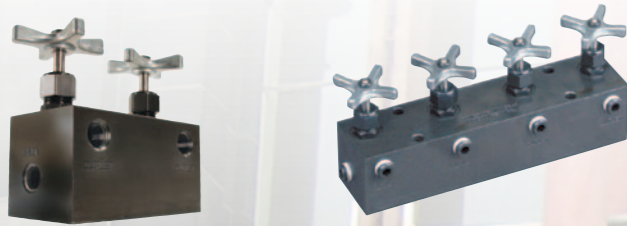




## Manifolder

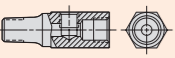
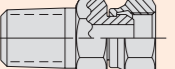
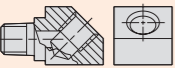

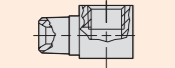
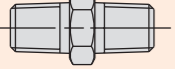
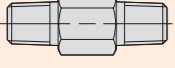
### Fjern- og pumpemontert

- **Manifold med to nåleventiler for kontroll eller to sylindere, med fire 3/8" NPTF-porter**  
Ordrenr. 9642
- **Manifold med fire nåleventiler for kontroll eller fire sylindere, med seks 3/8" NPTF-porter**  
Ordrenr. 9644



## Tilkoplingsarmatur

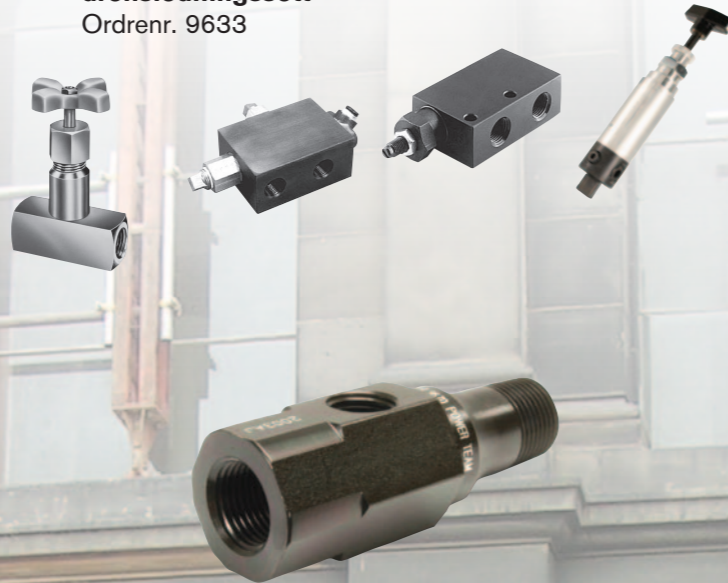
### Alle anvendelsesområder

Ordrenr.		
9670		<b>T-adapter</b> 1/4" og 3/8" NPTF hunnport og 3/8" NPTF hannport
9675		<b>Svivel</b> 3/8" NPTF hann, 3/8" NPSM hunn
9678		<b>45° nippel</b> 1/4" NPTF hann- og hunn
9680		<b>Kopling</b> begge sider 3/8" NPTF hunn
9681		<b>Vinkelstykke</b> 3/8" NPTF hann- og hunn
9682		<b>Hannkopling</b> 3/8" NPTF hann
9683		<b>Hannkopling</b> 3/8" NPTF hann

## Ventiler

### Alle ventiler er lakkerte, belagte eller pletterte for korrosjonsmotstand

- **Lukkeventil med 3/8" NPTF-porter**  
Ordrenr. 9575
- **Tilbakeslagsventil med forstyring med 3/8" NPTF-porter**  
Ordrenr. 9581
- **Trykkavlastningsventil med 3/8" NPTF-porter**  
Ordrenr. 9623
- **In-line trykkreguleringsventil med to 3/8" NPTF inntaksporter, en 1/8" NPTF tankport og 1 m drensledningssett**  
Ordrenr. 9633



## Flaskejekker

### Lav profil

### Riktig valg for jobber med liten klaring

- Alle jekker virker både vertikalt og horisontalt for bruk til en rekke anvendelser innen løfting, skyving og spredning



Kraft i tonn	Slag i mm.	Ordrenr.	Høyde min. sammentr. i mm.	Metriske tonn ved 700 bar	Vekt i Kg.
12	95	9012A	171	10,9	6,4
20	86	9020A	181	18,1	10,1
30	79	9130A	181	27,2	13,7

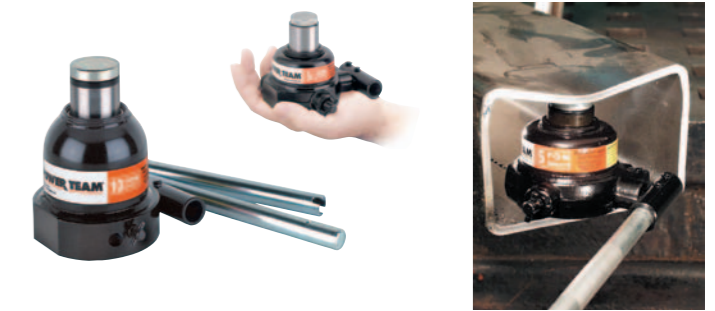


## Sidetrakkete jekker

### Minijekker

### Kompakt, får plass i håndflata di

- Perfekt supplement i en verktøykasse. Denne bemerkelsesverdige, lille jekken kan brukes til så mangt og begrenses bare av din egen fantasi
- Bruk den som jekk eller spreder, bruk den vertikalt eller horisontalt der det er liten plass



Kraft i tonn	Slag i mm.	Ordrenr.	Høyde min. sammentr. i mm.	Metriske tonn ved 700 bar	Vekt i Kg.
5	19	9105A	63,5	4,5	1,9
5	38	9205A	88,9	4,5	2,4
10	30	9210A	120,7	9,1	5,5
20	30	9220A	130,2	18,1	8,0

## Hydra grip-o-matic

### Brukes med 2/3 kjefters trekker

### Et selvstendig trekkesystem i kompakt pakke

- Jo større trekraft, jo hardere griper kjefterne for en sikker holdekraft
- Kontrollknapp for løseventil, som er lett å dosere



Syl. kap. Tonn	Ordrenr.	Rekkevidde kjeffer mm.	Spredning kjeffer mm.	Slag i mm.	Vekt i Kg.
6	PH63C	152	200	80	4,9
8	PH83C	190	249	80	6,6
11	PH113C	229	280	80	8,0
30	PH303C	375	540	110	32,3
8	PH82K	207	245	80	9,5
11	HST11S	150	102-410	80	14,5

## Hydrauliske presser

Alle presser kan leveres CE-merket

### Bruksområde:

- Vedlikeholdsverksted, fabrikk, skole, testlab, etc.



Tonn	Modell	Pumpetype	Cylindertype	Ordrenr.	Vekt i Kg.	Pumpercode
10 tonn	Benk	Hånd	Enkeltvirkende	SPM1010	41	P55
	Gulv	Luft	Enkeltvirkende	SP1010A	78	PA9
	Gulv	Elektrisk	Enkeltvirkende	SPE1010-E220	79	PE172-E220
	Gulv	Hånd	Enkeltvirkende	SPH1010	77	P55
	Gulv	Elektrisk	Dobbeltvirkende	SPE1010D-E220	87	PE174-E220
25 tonn	Benk	Hånd	Enkeltvirkende	SPM256C	109	P59
	Benk	Luft	Enkeltvirkende	SPA256	197	PA6
	Benk	Elektrisk	Enkeltvirkende	SPE256-E220	210	PE172-E220
	Økonomisk	Hånd	Enkeltvirkende	SPM256	205	P59
	Økonomisk	Luft	Enkeltvirkende	SPA2514	310	PA6
	Økonomisk	Hånd	Enkeltvirkende	SPM2514	315	P159
	Økonomisk	Elektrisk	Enkeltvirkende	SPE2514-E220	300	PE172-E220
	Tunge ytelser	Elektrisk + solenoidventil	Enkeltvirkende	SPE2514S-E220	345	PE172S-E220
Tunge ytelser	Elektrisk	Dobbeltvirkende	SPE2514DS-E220	360	PE174S-E220	
55 tonn	Økonomisk	Luft	Enkeltvirkende	SPA556	320	PA6
	Økonomisk	Hånd	Enkeltvirkende	SPM556	325	P159
	Økonomisk	Elektrisk	Enkeltvirkende	SPE556-E220	333	PE172-E220
	Økonomisk	Hånd	Enkeltvirkende	SPM5513	435	P460
	Økonomisk	Elektrisk	Enkeltvirkende	SPE5513-E220	444	PE172-E220
	Tunge ytelser	Elektrisk + solenoidventil	Enkeltvirkende	SPE5513S-E220	480	PE172S-E220
	Tunge ytelser	Elektrisk	Dobbeltvirkende	SPE5513D-E220	450	PE174-E220
Tunge ytelser	Elektrisk + solenoidventil	Dobbeltvirkende	SPE5513DS-E220	505	PE554S-E220	
100 tonn	Tunge ytelser	Hånd	Enkeltvirkende	SPM10010	770	P460
	Tunge ytelser	Elektrisk	Enkeltvirkende	SPE10010-E220	813	PE552-E220
	Tunge ytelser	Elektrisk	Enkeltvirkende	SPE10010R-E220	766	PE172-E220
	Tunge ytelser	Elektrisk	Dobbeltvirkende	SPE10013DS	854	PQ1204S-E380

## Profesjonelle hydrauliske bolteløsninger

Vår SPX-serie av momentnøkler omfatter både momentnøkler med firkantfeste og lav klaring. Stålkonstruksjonen gir et kompakt verktøy som kan brukes på de mest utilgjengelige steder. Hver eneste komponent i verktøyet er tilpasset for å oppnå lavest mulig vekt uten å gi avkall på styrke og slitestyrke. Det er brukt stållegeringer, titan med høy styrke og aluminium. Verktøyene er utført med fornikling, som gjør dem egnet til anvendelser under vann og i saltvannsmiljøer.

Vår SPX-serie med elektrisk og luftdrevne hydrauliske pumper er de første bærbare hydrauliske pumpene på markedet som gir konstant effekt eller effektbegrenset ytelse. Hva kan brukere av momentnøkler vente seg?

Kort sagt.....HØY HASTIGHET.

SPX-utvalget er utvidet med boltestrammere og muttersplittere. Utvalget av boltestrammere omfatter manuell retur, fjærretur og hurtige boltestrammere for bruk under vann. Vår nye muttersplitter byr på en pålitelig og effektiv løsning for fjerning av fastlåste og rustne mutrer.

Kalibrering, opplæring og programvare er også tilgjengelig.

Spør etter vår Energy-brosjyre der du vil finne vårt komplette tilbud av bolteprodukter.

# SPX®



### Sikkerhet i første rekke

Riktig opplæring er nødvendig for å bruke og vedlikeholde hydraulisk utstyr trygt og effektivt. Power Team tilbyr opplæring for å bidra til sikker bruk og sikkert vedlikehold av utstyret ditt.

### Sikkerhetsseminar

Sikkerhet på arbeidsplassen må prioriteres høyt for å sørge for at utstyr med høytrykkshydraulikk brukes i tråd med anbefalte sikkerhetsprosedyrer. Power Teams seminarer med sikkerhetsopplæring demonstrerer korrekte metoder for drift av utstyr med høytrykkshydraulikk. På den måten unngås tidsberøvende uhell og skader på utstyret. Sikkerhetsseminarer kan gjennomføres i kundens lokaler, på arbeidsplassen eller på Power Teams hovedkontor i Egelshoven, Nederland.



**Sikkerhet i første rekke**



## Kraftverk - vindkraft

Power Teams hydrauliske pumper, bolteprodukter og tilbehør tilbyr on-site-løsninger for montering av omfangsrrike vindturbiner.

Vekst i tradisjonell og fornybar energi krever utvidet infrastruktur lokalt, regionalt og globalt. Power Teams hydrauliske verktøy med høy ytelse bidrar til å gjøre dette mulig.



## Vedlikehold og produksjon

Power Teams hydrauliske pumper, sylindere, mekaniske verktøy og tilbehør tilbyr anleggsløsninger der tunge løfteanvendelser, senking, trekking, skyving, pressing, spredning og holding er påkrevd. Ha øynene åpne for Power Team-produkter for alle dine utfordringer innen anleggsvedlikehold og -produksjon.



## Konstruksjon

Power Team hydrauliske pumper med høy ytelse og jekker til etterstrammingsarbeid tilbyr løsninger på stedet for dagens krevende konstruksjonsutfordringer. Brokonstruksjoner og -reparasjoner, kommersiell byggkonstruksjon, etterstramming, spenningssetting og oppjekking og posisjonering utføres med robuste og bærbare Power Team-produkter for vedlikehold og produksjon.



## Energi, olje og gass

Power Teams hydrauliske produkter med høy ytelse jobber bak scenen ved ulike kraftanlegg, havbaserte oljeplattformer, flytende plattformanlegg og landbaserte oljerigger. Omfangsrrike jobber som krever flensintegritet eller allment riggvedlikehold utføres med hjelp av Power Team hydrauliske pumper og verktøy.



## Gruvedrift

Power Team hydrauliske pumper med høy ytelse, sylindere og tilbehør gir løsninger på steder for kritisk utstyr innen gruvedrift.

Til tross for vanskelige og krevende omgivelser i gruvene opprettholder Power Team-produktene sine høye ytelser på en robust, trygg og pålitelig måte.

# POWER TEAM®

Albert Thijsstraat 12  
NO-6471 WX Eggelshoven

Tlf: +31 45 5678877

Faks: +31 45 5678878

E-post [infoeurope@powerteam.com](mailto:infoeurope@powerteam.com)

Din Power Team-leverandør: