

SPX

STONE
HYDRAULIC SYSTEMS

SPX

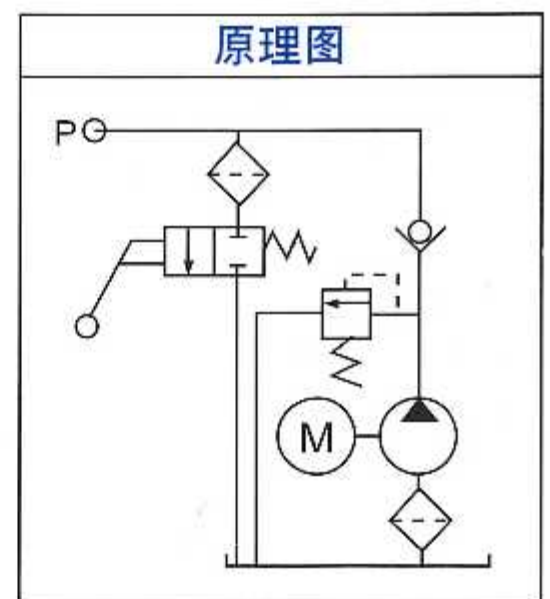
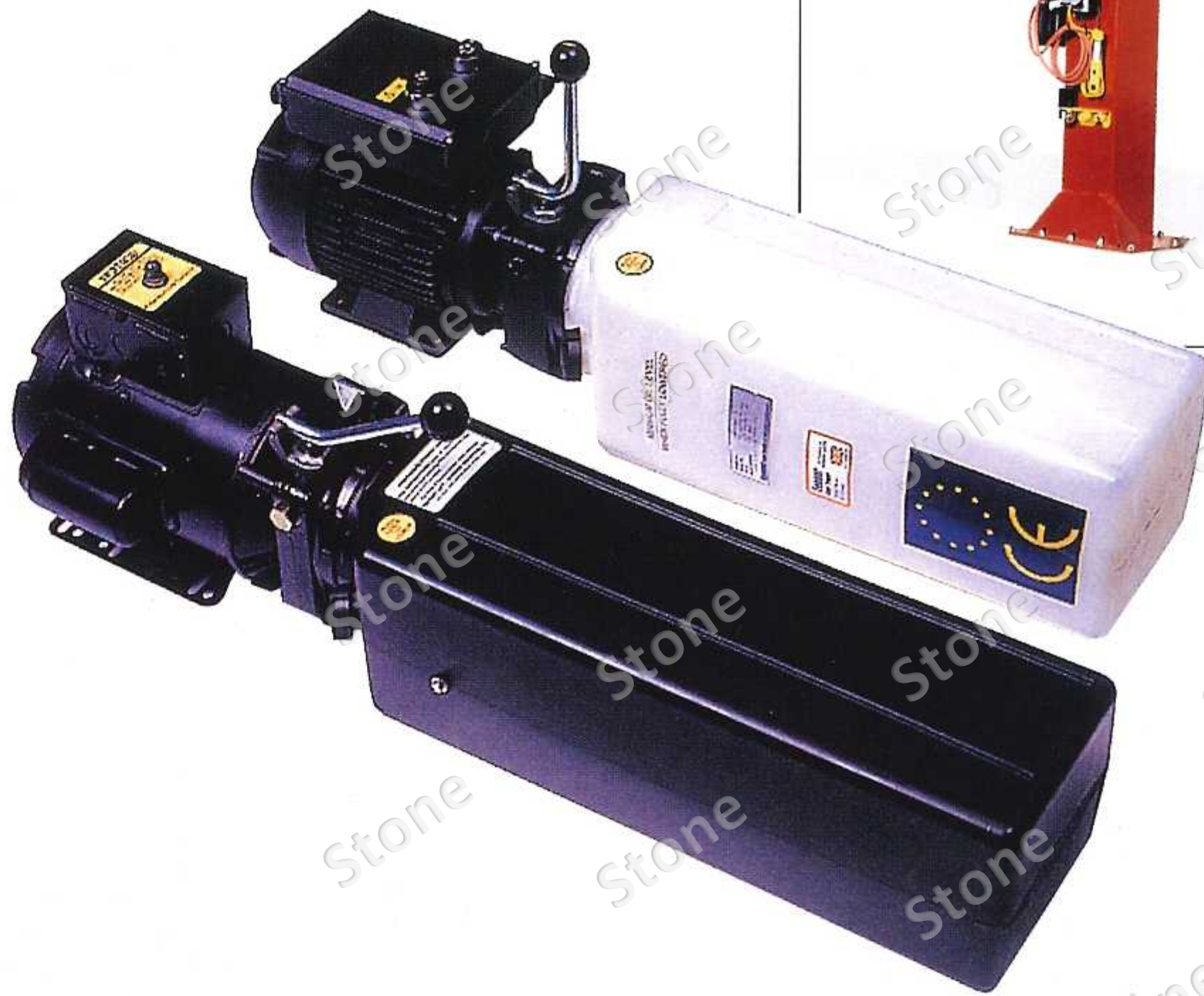
流 体 动 力 您 的 选 择

直流和交流液压 动力单元的应用



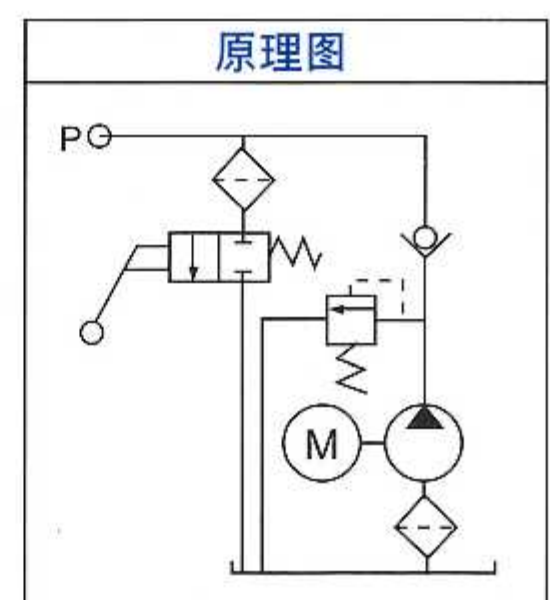
汽车举升机

为双柱和四柱举升机特殊设计，举升、保持和下降三个动作只需一根油管完成，可以手动控制下降的速度，系统启动开关直接安装在液压动力单元上，省去了客户的其它配置费用。配有可调溢流阀的单元可在工作液缸允许的范围内超载工作。如果电力不方便使用可以用气动泵来替代电动泵来工作。



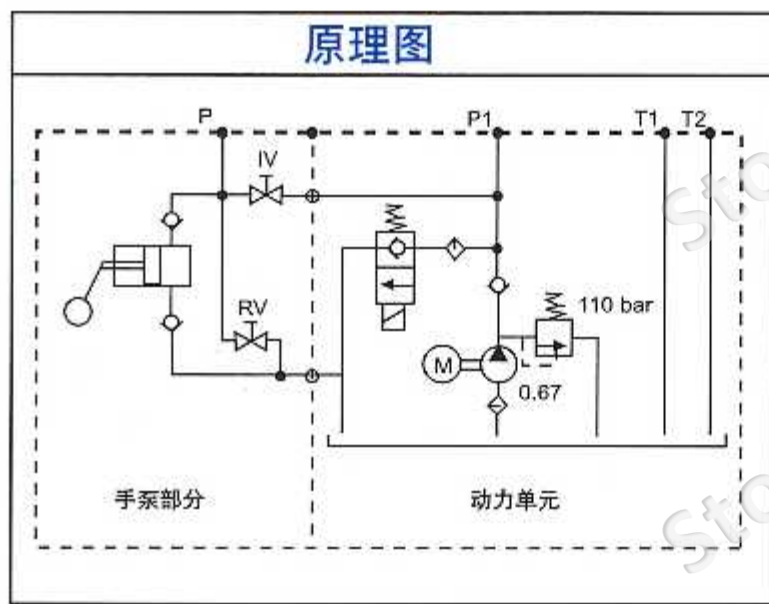
剪式举升机

应用于举升重量不是很大、举升高度不高的场合，使用交流电。系统启动开关安装在液压动力单元的电动机上，控制举升机的上升和停止，手动换向阀可以微量控制举升机的下降速度。



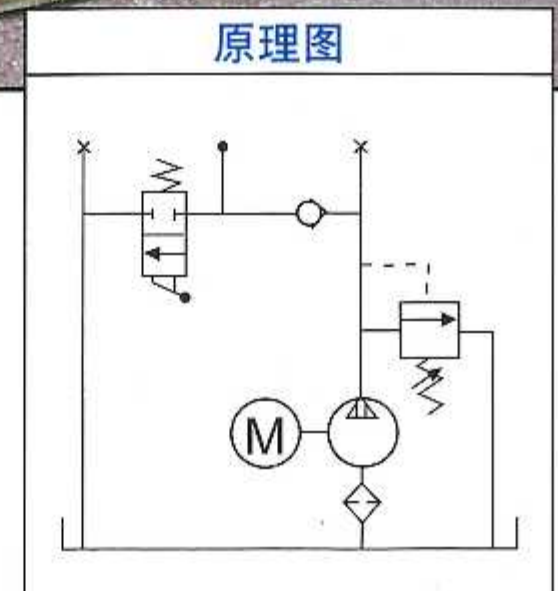
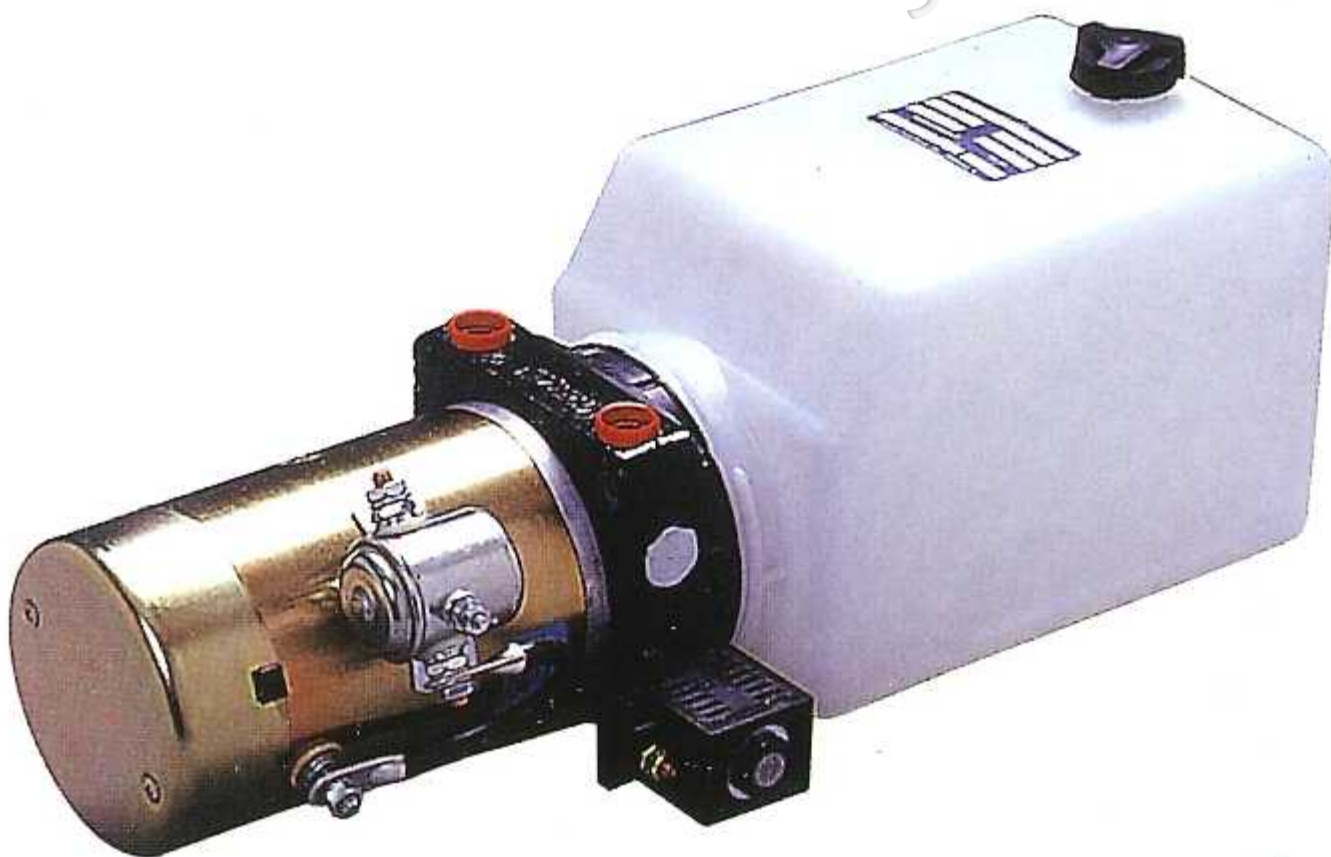
残障车

为经常使用轮椅的行动不方便的人设计，用于轮椅的上下车。具有很高的安全性能，即使使用过程中突然失去电源，依然可以使用手动泵进行正常的操作。



汽车尾板

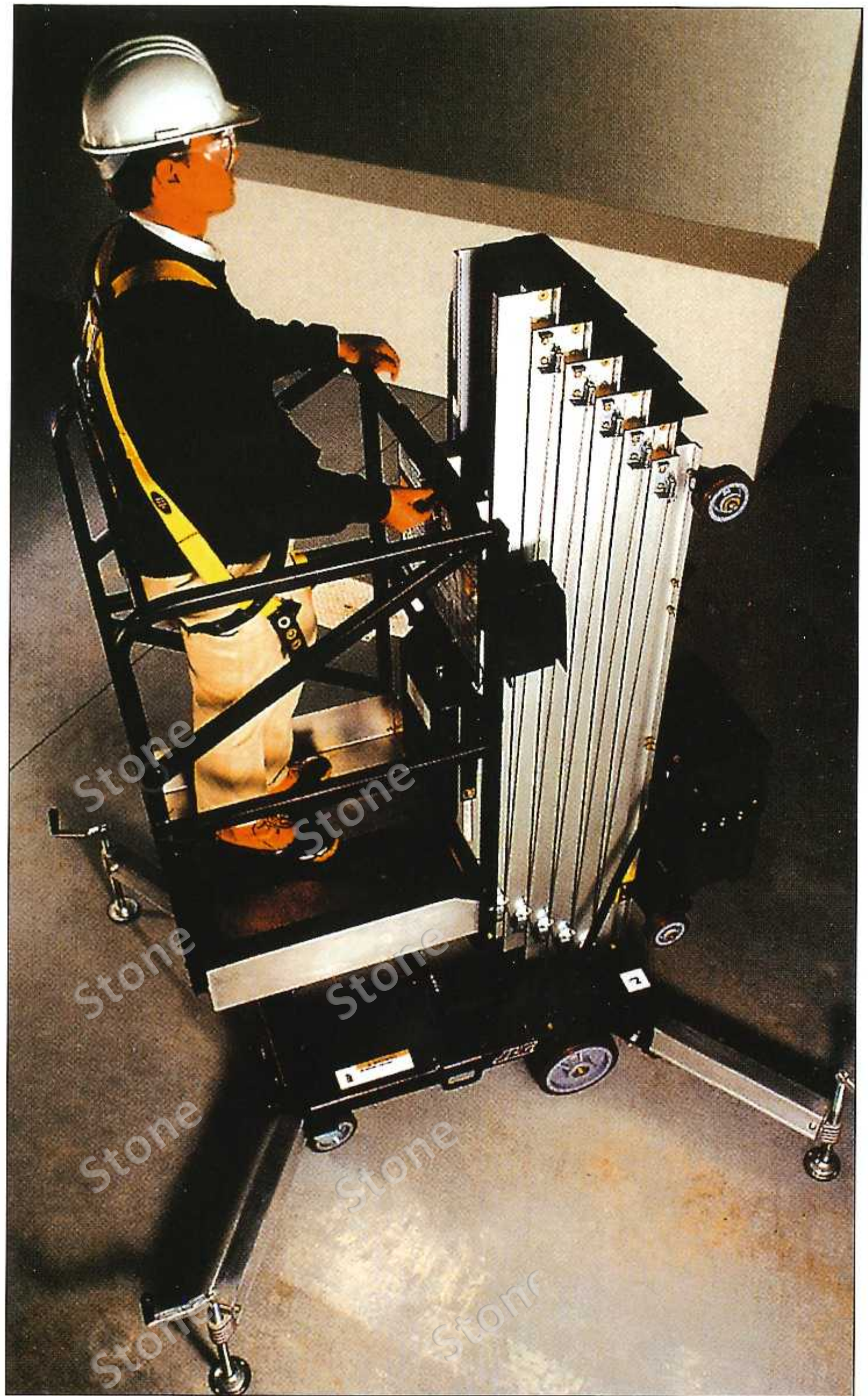
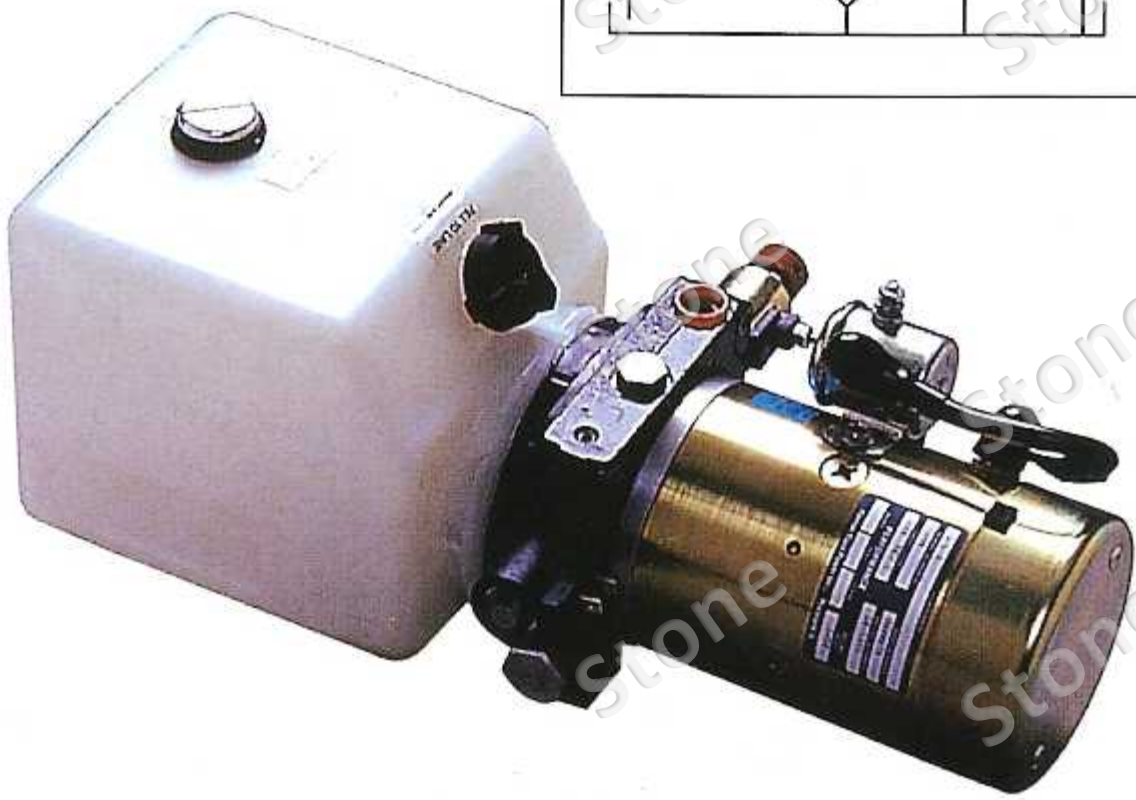
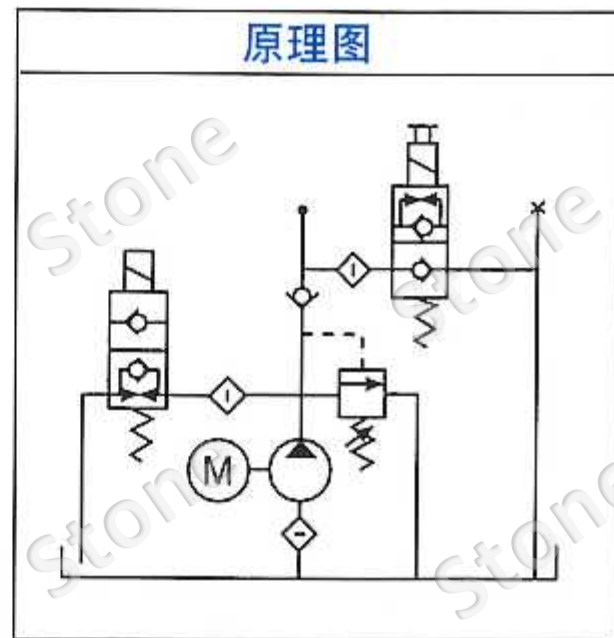
卡车上最实用的配备，单作用设计，负载上升，自重下降，保证功能的前提下省去多余的配置，12v/24v的供电电源，电磁换向阀控制和手动换向阀控制均可。



维修用升降机（直流）

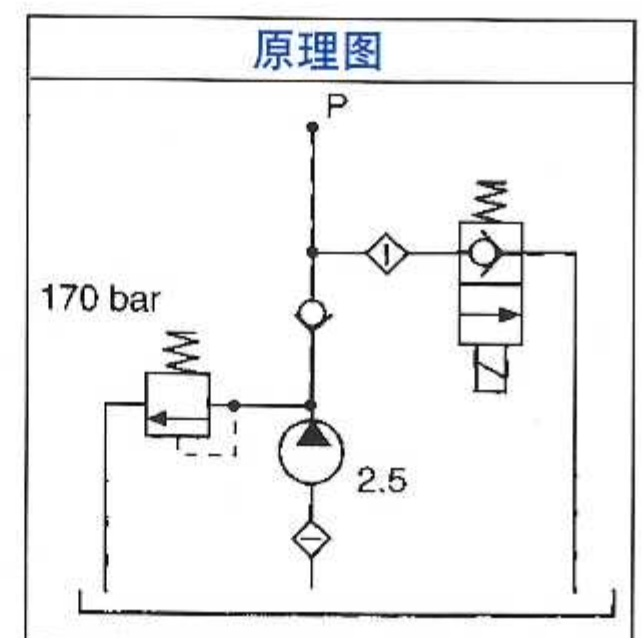
此类液压动力单元用电池供电来实现对升降机的控制和提升。使用举升、保持和自重下降的回路。以下是其基本特色

- 设置常开电磁阀防止在电机故障或接触器失效情况下升降机突然下坠。
- 手动卸荷阀可在失去电源的情况下下降升降机。



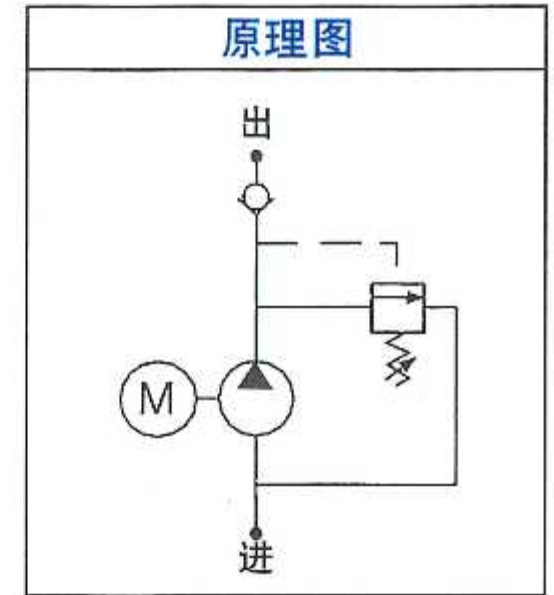
翼展式售货车

可操作售货车两侧的两个或三个操作油缸，性能稳定可靠。



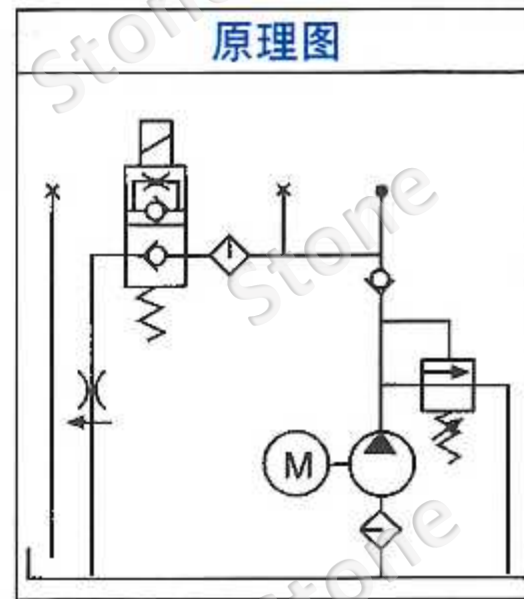
剪刀式升降机

举升/自重下降系统应用在剪刀式升降机中。以下图表中的系统几乎适用于所有剪刀式升降机，根据升降机的不同，可以选配不同型号的电动机和油泵。



堆高车 (12伏.24伏)

此系统专为行走堆高车设计，可控制单作油缸的举升、保压和下降功能，油缸下降速度由一个内置的带压力补偿功能的流量阀控制。直流电机和启动开关性能稳定，使用寿命长。



公司介绍

1968年, Herb Stone先生开发出了泵、阀、油箱和电动机一体的紧凑型液压系统——液压动力单元。并发明了具有互换性的模块化液压动力单元, 这种创意简单且非常实用, 它摆脱了复杂而昂贵的常规液压系统, 为小功率的液压系统应用场合节约了大量成本。

Herb Stone 在他的液压动力单元中秉承经济、质量和性能的理念, 这个理念至今在Stone这个产品中得以传承。Stone液压动力单元使用的零部件均经过长期测试以保证其品质和使用寿命。

Stone为各种应用场合提供高品质的交流和直流液压动力单元, 现在有数千万台的Stone液压动力单元在世界的各个角落工作, 每年我们为世界各地的客户提供数十万套的液压动力单元。

Stone是SPX Fluid Power 的一个品牌, 隶属于SPX 总公司。

无论您面对什么样的产品应用挑战, Stone的工程应用部门都能为您提供合适解决方案, 现在就跟我们联系吧!

公司历史



STONE HYDRAULIC INDUSTRIES, INC.

1968-1980

1968年, Herb Stone 在美国Illinois的Rockford创建Stone公司, 开始研发和生产高品质的液压动力单元。



Fenner Stone, inc.

1980-1986

Fenner PLC收购Stone公司并将业务扩张到欧洲和北美市场。

Fenner Fluid power

1986-2000

Fenner Stone整合到Fenner Fluid Power中并使其业务扩张到亚洲及其他北美市场。

STONE

SPX公司收购Fenner Fluid Power, Stone品牌与Power Team, Hytec和Globe品牌在美国Illinois的Rockford组成了 现在SPX Fluid Power。

SPX Fluid Power 其他品牌产品



SPX SMITHS

- 直流动力单元
- 双向电机
- 带液压锁
- 不带液压锁



SPX POWER TEAM

- 高压工具
- 液压油缸
- 液压泵站
- 液压阀
- 千斤顶
- 车间设备



SPX GLOBE

- 柱塞式气马达
- 齿轮箱
- 控制阀
- 马达制动器



SPX HYTEC

- 液压夹紧系统
- 夹紧油缸
- 支撑油缸
- 方向阀
- 液压泵站

斯必克(上海)流体设备有限公司
地址: 中国上海市长宁区华山路1568号财瑞大厦7楼
邮编: 200052
电话: 86-21-2208 5659 2208 5660
传真: 86-21-2208 5682
电子邮箱: infochina@powerteam.com

官方网站



官方微信平台

