

# SPX®

## › Bolting Systems

### SPX Bolting Systems Produktübersicht

VERTRIEB • VERMIETUNG •  
SOFTWARE • SCHULUNGEN •  
REPARATUR • KALIBRIERUNG



Albert Thijsstraat 12  
NL-6471 WX Eygelshoven  
Tel.: +31 45 5678877  
Fax: +31 45 5678878  
E-Mail: europe@spxboltingsystems.com

[spxboltingsystems.com](http://spxboltingsystems.com)



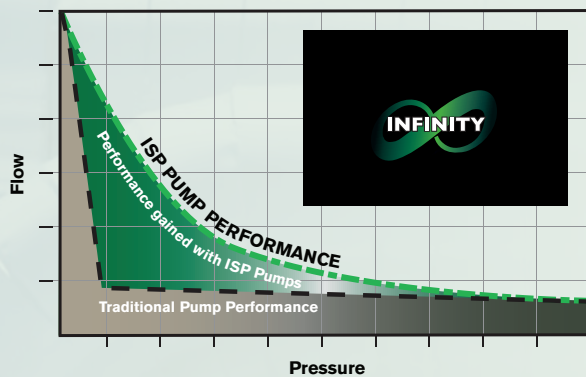
BSG14-German

# Pumpen

## Schnelleres Arbeiten

Die Infinity Series Pump (ISP) von SPX ist eine stufenlos arbeitende, druck- und fördermengeregelte Pumpe, mit der sich Arbeiten noch schneller verrichten lassen. Das innovative, zum Patent angemeldete Pumpendesign garantiert eine stufenlose variable Ausgangsleistung, die innerhalb des nominellen Druckbereiches der Pumpe (0 – 700 Bar) dauerhaft den maximalen Durchfluss sicherstellt. Die meisten Arbeiten (Spannen, Sprengen und Spreizen) erfolgen im Druckbereich zwischen 70 – 400 Bar, d. h. genau dem Bereich, in welchem die Infinity Series Pump (ISP) ihr größtes Leistungspotenzial entfalten und (im Vergleich zu herkömmlichen Pumpen) die größten Vorteile ausspielen kann. So garantieren diese Pumpen bei 70 Bar einen Durchfluss, der um das 5-fache über dem einer herkömmlichen Pumpe liegt. Bei 275 Bar ist der Durchfluss immer noch doppelt so hoch wie bei einer herkömmlichen Pumpe.

Durch die zusätzliche Durchflussleistung können Aufgaben schneller und effizienter erledigt werden, d. h. Sie sparen Zeit, können früher mit dem nächsten Arbeitsschritt beginnen und profitabler arbeiten.



## Zum Spannen/Verschrauben/Spreizen

Pumpen der neuen Generation! SPX ist schon seit langem Marktführer im Bereich von Hochdruck-Hydraulikpumpen – ein Erfolg, der nicht zuletzt auf die Langlebigkeit, Bedienfreundlichkeit und niedrigen Lebenszykluskosten zurückzuführen ist. SPX entwickelte die Technologie der stufenlos arbeitenden, druck- und fördermenge-regelten Pumpe, um die Herstellung der ersten Hydraulikpumpe mit einer stufenlos variablen Ausgangsleistung zu ermöglichen. Da diese Pumpe den Durchfluss in jedem Druckbereich maximiert, kann diese nahezu doppelt so schnell wie herkömmliche Pumpen arbeiten. Aufgaben können somit deutlich schneller und effektiver erledigt werden.

## Qualität heißt geringere Lebenszykluskosten:

- Mehr als 100.000 Arbeitszyklen
- Dauerbetrieb bei Umgebungstemperaturen von bis zu 50°C / 122°F
- Bewährtes, zuverlässiges Design

## Verbesserte Bedienfreundlichkeit aller ISP-Pumpen:

- Steuerung über Handfernbedienung
- Ein Sichtfeld zur Kontrolle des Ölstands einschließlich Ablassöffnung
- Fest eingestellter Druck im Rücklauf (103 bar)
- Einfach verstellbarer Systemdruckregler (Druckbegrenzungsventil)
- Abnehmbares, kalibrierbares Manometer (100 mm (4 in))
- Vierfachverteiler (für vier Werkzeuge) optional erhältlich
- Schutzkäfig optional erhältlich

## PA60A ISP-DRUCKLUFTPUMPE FÜR HÖHERE FÖRDERLEISTUNG

Die SPX PA60A ist eine stufenlos arbeitende druck- und fördermengeregelte Pumpe, die den Durchfluss in jedem Druckbereich maximiert und nahezu doppelt so schnell wie herkömmliche zweistufige Pumpen arbeitet. Dies erhöht die Produktivität und Arbeiten können deutlich schneller und effektiver erledigt werden.

- Abgedichteter Hydrauliktank
- Modulare Pumpenpatronen
- Inklusive Wartungseinheit
- CE II 2 GDC T4



## PE45 AUTOCYCLE-ELEKTRO-PUMPE (ISP) FÜR HÖHERE FÖRDERLEISTUNG

Die PE45 ist eine stufenlos arbeitende druck- und fördermengeregelte Pumpe, die den Durchfluss in jedem Druckbereich maximiert und nahezu doppelt so schnell wie herkömmliche zweistufige Pumpen arbeitet. Dies erhöht die Produktivität und Arbeiten können deutlich schneller und effektiver erledigt werden.

- Mehr als 100.000 Arbeitszyklen
- Auto-Cycle-Funktion optional erhältlich
- Dauerbetrieb bei Umgebungstemperaturen von bis zu 50°C / 122°F (optional) möglich
- Einfacher Transport: 32,2 kg (ohne Öl)
- Bis zu vier Werkzeuge gleichzeitig an einer Pumpe nutzbar
- Abnehmbare Handfernbedienung (Kabellänge: 5 Meter / 15 ft)
- Verbesserter Ölfilter
- Einfach einstellbares Druckregel-(Begrenzungs-) Ventil
- Fest eingestelltes Druckbegrenzungsventil (1500 psi / 103 bar) im Rücklauf



## RWP55-BS DRUCKLUFTPUMPE, STANDARD

Unsere klassische Hydraulikpumpe ist langlebig, zuverlässig und hält was sie verspricht. Kommen zum Einsatz, wenn Sie Ihre Pumpen über Druckluft betreiben möchten.

- Leistungsstarker Motor (3 PS) ermöglicht das Starten der Pumpe auch unter Last
- Extern einstellbarer Druckregler
- Schutz des Werkzeugs durch internes Überdruckventil an der Rückzugsseite
- Zur Verwendung mit einfach- und doppeltwirkenden Werkzeugen
- Maximaler Arbeitsdruck 700 bar
- Erhältlich mit Schutzkäfig und Vierfachverteiler (für den Betrieb von mehreren Drehmomentschlüsseln)



## PE55TWP-BS STANDARD ELECTRIC PUMP

Die PE55TWP-BS ist langlebig, zuverlässig und hält was sie verspricht. Kommen zum Einsatz, wenn Sie Ihre Pumpe über Strom oder Generatoren betreiben möchten.

- 2-stufige Hochleistungs-Drehmomentpumpe, elektrisch
- Extern einstellbarer Druckregler
- Schutz des Werkzeugs durch internes Überdruckventil an der Rückzugsseite
- Steuerung über Handfernbedienung
- Zur Verwendung mit einfach- und doppeltwirkenden Werkzeugen



## PE39 ELEKTRO-PUMPE, KOMPAKT

Die PE39 ist eine kompakte Pumpe mit geringem Gewicht und kann in vertikaler oder horizontaler Position betrieben werden.

- Mehr als 100.000 Arbeitszyklen
- Dauerbetrieb bei Umgebungstemperaturen von bis zu 50°C / 122°F (mit optionaler Zusatzkühlung) möglich
- Erprobtes Design: nachgewiesene Zuverlässigkeit
- Einfacher Transport dank geringem Gewicht: 17,7 kg (ohne Öl)
- Betrieb in vertikaler oder horizontaler Position möglich
- Abnehmbare Handfernbedienung (Kabellänge: 5 Meter)



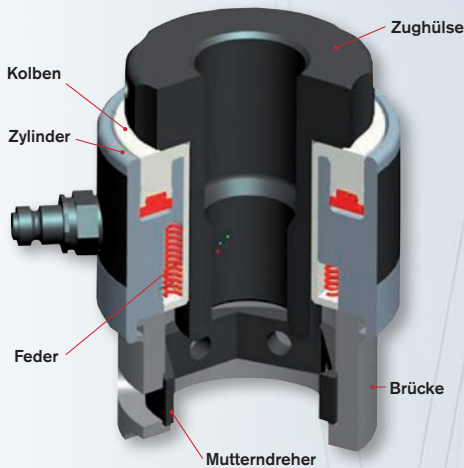
# Vorspannzylinder

# Drehmomentschlüssel

## SRT VORSpanNZYLINDER MIT RÜCKSTELLFEDER

Im Vergleich zu älteren Modellen mit manueller Rückstellung arbeiten die neuen Modelle mit automatischer Rückstellfeder wesentlich produktiver und sicherer. Die neuen Modelle verfügen über folgende Funktionen:

- Sicherheits-/Überdruckventil verhindert einen übermäßigen Kolbenhub und somit die Zerstörung der Dichtung
- Die Hydraulikzylinder sind komplett geschlossen und schützen den Kolben vor Schmutz
- Kolbenhubanzeige (Markierungslinie zur Hubbegrenzung)
- Designed to fit BS1560/ANSI B16.5/API flanges
- Schnelllöse-Bajonettverschluss für einfaches Wechseln der Adaptersätze
- Mit nur 8 Werkzeugen können Bolzen von 3/4" bis 4" bearbeitet werden



## MRT VORSpanNZYLINDER MIT MANUELLER RÜCKSTELLUNG

- Anzeige zur Begrenzung des Kolbenhubs
- Kompatibel mit Vorspannzylindern der SRT-Serie
- Automatische Korrektur der Kolben/Zylinder-Ausrichtung
- Mit nur 6 Werkzeugen können Bolzen von 1" bis 3 1/2" bearbeitet werden
- Geeignet für BS1560 / ANSI B16.5 / API Flansche
- Einzigartiger Schnelllöse-Mechanismus

## WD/WS VORSpanNZYLINDER FÜR WINDKRAFTANLAGEN

Die Vorspannzylinder sind langlebig, arbeiten sehr effizient und halten höchsten Qualitätsansprüchen stand. Durch die umfangreichen Standardfunktionen können Arbeiten schneller und sicherer ausgeführt werden.

- Sicherer Betrieb des Werkzeugs durch interne Hubbegrenzung
- Maximaler Betriebsdruck 1350 bar
- Mutterdreher mit automatischer Einrastfunktion
- Unsere Spanner erfüllen 90 % der Prüflastanforderungen nach ISO 898, Festigkeitsklasse 10.9 Bolzen / Schrauben
- Kolben mit Rückstellfeder
- Hochdruck-Drehkupplung (optional für WSS und WSL)

## SST VORSpanNZYLINDER FÜR UNTERWASSER-ANWENDUNGEN, SCHNELLSPANNAUSFÜHRUNG

Diese Vorspannzylinder mit Schnellspannmutter sind ideal für Unterwasser-Anwendungen, sparen Zeit und Muskelkraft des Tauchers und verbessern die Effektivität und Sicherheit der Arbeiter.

- Kolbenhubanzeige
- Automatische Korrektur der Kolben/Zylinder-Ausrichtung
- Reibungsarme Dichtungen
- Anti-Korrosions-Beschichtung
- Es können Bolzen von 3/4" bis 3 1/2" bearbeitet werden
- Geeignet für BS1560 / ANSI B16.5 / API Flansche sowie die meisten Kompaktflansche

## TWHC DREHMOMENTSCHLÜSSEL, FÜR HÖHERE ANFORDERUNGEN

Die Drehmomentschlüssel der TWHC-Reihe sind besonders für Anwendungen geeignet, in denen die Werkzeuge dauerhaft unter schwierigsten Betriebsbedingungen eingesetzt werden. Der TWHC besitzt die gleichen Eigenschaften wie der TWS, ist allerdings für rauere Arbeitsumgebungen geeignet (hält 2 bis 3 mal länger als herkömmliche Drehmomentschlüssel). Die wichtigsten Vorteile:

- 2 bis 3-fache Lebensdauer verglichen mit herkömmlichen Vierkant-Antrieben
- Erhöhte Zuverlässigkeit
- Mehrfach-Drehkupplung mit hohem Durchfluss, 360° drehbar
- Vierkantantrieb per Tastendruck lösbar
- Um 360° drehbare Reaktionsarme mit Einrastfunktion



## TWSD DREHMOMENTSCHLÜSSEL MIT VIERKANT-ANTRIEB

Die Drehmomentschlüssel der TWSD-Reihe mit Vierkant-Antrieb besitzen folgende Eigenschaften:

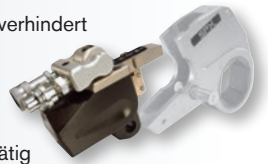
- Leistungsstark trotz geringem Gewicht
- Außergewöhnlich hohe Torsionsfestigkeit
- Vierkantantrieb per Knopfdruck lösbar
- Schwimmend gelagerter Kolben
- Feinverzahnte Ratsche
- Kompakte Abmessungen
- Im Hydraulikanschluss integriertes Überdruckventil



## TWLC DREHMOMENTSCHLÜSSEL

Antrieb und Kassette des TWLC besitzen die gleiche Baugröße und sind universell austauschbar. Das Werkzeug hat ein sehr geringes Gewicht und ist durch den kleinen Radius besonders für Bereiche mit beschränktem Arbeitsplatz geeignet.

- Die feine Verzahnung der Mitnehmerklaue verhindert ein Verklemmen des Werkzeugs
- Mehrfach-Drehkupplung mit hohem Durchfluss, 360° drehbar
- Automatische Einrastfunktion: Kolben arretiert mit dem ersten Arbeitshub selbsttätig
- Der Haltestift ist fest im Kopfteil arretiert (kein Verlust von Teilen oder Werkzeugen auf der Baustelle).



## HPUTP-1 DRUCKLUFTPUMPEN FÜR SPANNGERÄTE, KOMPAKT

Typische Anwendungsbereiche: Vorspannzylinder, Hydraulikmuttern

- Max. Arbeitsdruck (beschränkt) 1500 bar (21.750 psi)
- Manometer 150 mm (6") - kalibriert
- Flussmenge bis zu 0,72 Liter/Min. (44 cu. in/min)
- Doppelter Ölauslass mit auslaufsicheren Schnellkupplungen ermöglicht schnelleren Rückzug der SRT-Serie
- Pneumatische Wartungseinheit
- Druckluftverbrauch 800 Liter/Min. (28 cfm)



## HPUTP-2 DRUCKLUFTPUMPEN FÜR VORSpanNZYLINDER, FÜR HÖHERE FÖRDERLEISTUNG

Typische Anwendungsbereiche: Unterwasser-Vorspannzylinder, Hydraulikmuttern. Wie HPUTP-1, außer:

- Fördert bis zu 1,14 Liter/Min. (70 cu. in/min) Öl
- Druckluftverbrauch 1600 Liter/Min. (56 cfm)

## PE8 VORSpanNPUMPE - ELEKTRISCH

- Kompakte Pumpe mit geringem Gewicht (45,5 lbs/ 20,6 kg ohne Öl), einfach zu transportieren, für Arbeiten bei beschränkten Platzverhältnissen geeignet
- Durch geringen Stromverbrauch kann das Gerät auch unabhängig fester Stromquellen genutzt werden
- Das leistungsstarke Antriebssystem ist langlebig und garantiert ein schnelles Arbeiten insbesondere bei Anwendungen mit häufigen Wiederholzyklen.
- Abnehmbares, kalibrierbares Manometer (100 mm (4 in))
- Doppelter Ölauslass mit auslaufsicheren Schnellkupplungen ermöglicht schnelleren Rückzug der SRT-Serie



# Sonstige Werkzeuge

# Zubehör

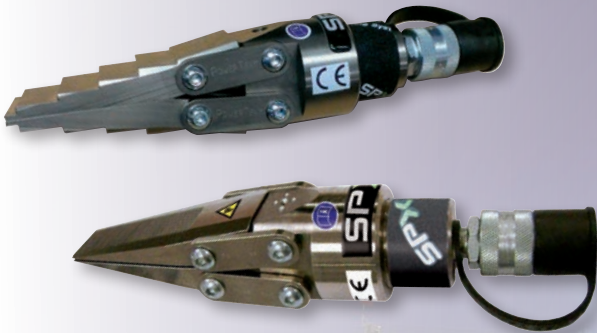
## ENS-MUTTERNSPRENGER

- Dreieckförmiges Messer mit 3 Schneidkanten
- Durch die Anpassung auf das jeweilige Gewinde wird eine Beschädigungen des Bolzens vermieden
- Die Schnitttiefe ist durch einfache Drehung des Zylinders einstellbar
- Es können Bolzen mit einem Durchmesser von 3/4" bis 3-1/2" (19,05 mm bis 88,9 mm) bearbeitet werden
- Geeignet für BS1560 / ANSI B16.5 Flansche



## FLS FLANSCHSPREIZER

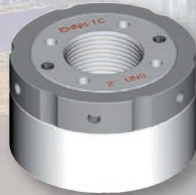
Die hydraulischen Flanschspreizer ermöglichen das Arbeiten an allen Flanscharten und sind auch für Flanschverbindungen ohne Spalt geeignet. Unsere Werkzeuge sind benutzerfreundlich in der Anwendung, einfach zu transportieren und werden in einem leichten Tragebehältnis geliefert.



## HN HYDRAULIKMUTTER

Zusätzlich zu den Standardeigenschaften herkömmlicher Hydraulikmutter bietet unser System folgende Vorteile:

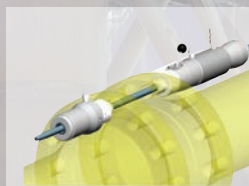
- Hohe Kompaktheit, dadurch auch bei eingeschränkten Platzverhältnissen einsetzbar.
- Als Sicherungskranz oder Distanzstück erhältlich
- Sonderanfertigung



## SFP FLANSCHAUSRICHTWERKZEUG

Unterwasser-Flanschausrichtwerkzeug

- Kompakter Aufbau
- Langer Kolbenhub – 4" (102 mm)
- Selbstspannende Klemmaufnahme
- Automatisch angreifende Verankerungs- und Klemmaufnahme mit hydraulischer Lösevorrichtung
- Die manuell lösbare Klemmaufnahme mit Rückzug verhindert ein Verklemmen des Werkzeuges
- Stabiles, verwindungsarmes Drahtseil
- Rutschhemmende Oberflächen
- Auch als Gewindestange erhältlich



## ZUBEHÖR

Wir bieten eine große Auswahl an Zubehörteilen wie Stecknüsse und Einsätze für 1/2" bis 3 1/2" Antriebe, handbetätigte Drehmomentschlüssel, Gegenhalter und vieles mehr. Das gesamte Zubehör kann auch mit Druckluftschraubern verwendet werden.



## FÜR DIE DREHMOMENTSCHLÜSSEL TWLC, TWHC UND TWSD BIETET SPX EIN UMFANGREICHES ZUBEHÖR:

- Reaktionsblöcke
- Reaktionsarme
- Verlängerte Reaktionsarme
- Steckaufsätze für TWSD- und TWHC-Schlüssel
- Sechskantantrieb für TWSD- und TWHC-Schlüssel
- Reduzierungen für TWLC-Drehmomentschlüssel



## STECKAUFSÄTZE FÜR DREHMOMENTSCHLÜSSEL

Für unsere Drehmomentschlüssel (4-Kant-Antrieb und flache Innensechskant-Ausführung) bieten wir viele unterschiedliche Steckaufsätze und Reduzierstücke an, die unter Verwendung der neuesten CAD- / CAM-Technologien entwickelt und durch entsprechende Belastungssimulationen getestet wurden. Alle Teile sind aus einer qualitativ hochwertigen Federstahl-Speziallegierung gefertigt, welche speziell für leistungsstarke Drehmomentschlüssel und schwere Druckluftwerkzeuge geeignet ist. Sollten Sie Fragen zu diesen Spezialaufsätzen haben, setzen Sie sich bitte direkt mit uns in Verbindung.





### HYDRAULIKPUMPEN

Seit mehr als 40 Jahren ist SPX OEM-Hersteller hochwertiger Hydraulikpumpen und verfügt somit über die notwendige Erfahrung zur Herstellung und Entwicklung hochwertiger Pumpensysteme für viele unterschiedliche Verschraubungs- und Spannsysteme.



### HYDRAULISCHE DREHMOMENTSCHLÜSSEL

Die Drehmomentschlüssel von SPX sind mit 4-Kant-Antrieb oder als flache Innensechskant-Ausführung im bewährt-robusten Design erhältlich. Wir sind von der Qualität und Verarbeitungsgüte unserer Produkte überzeugt, sodass wir unsere Produkte mit einer lebenslangen Garantie (Lifetime) ausliefern!



### HYDRAULISCHE VORSPANNZYLINDER

Die hydraulischen Vorspannzylinder von SPX entsprechen dem neuesten Stand der Technik und sind als Versionen mit Federrückstellung, manueller Rückstellung oder zur Unterwasser-Anwendung erhältlich. Alle Spannsysteme erfüllen höchste Qualitätsanforderungen und wurden für eine lange Lebensdauer entwickelt.



### HYDRAULISCHE MUTTERNSPRENGER

Die Mutternsprenger von SPX können sowohl über als auch unter Wasser genutzt werden und sind insbesondere für Anwendungen geeignet, in denen die Platzverhältnisse sehr beschränkt sind. Das Schneidmesser wurde mit 3 Klingen ausgestattet, um kontinuierlich arbeiten zu können. Der Betrieb der Werkzeuge ist mit handelsüblichen Hydraulikpumpen (700 bar) und Schläuchen möglich.



### HYDRAULIK-SPREIZER

Die hydraulischen Flanschspreizer ermöglichen das Arbeiten an allen Flanscharten und sind auch für Flanschverbindungen ohne Spalt geeignet. Unsere Werkzeuge sind benutzerfreundlich in der Anwendung, einfach zu transportieren und werden in einem leichten Transportbehältnis geliefert.



### SCHULUNG

Unsere Schulungen profitieren von unserer über 75-jährigen Erfahrung im Bereich der Vorspann- und Verschraubungstechnik, die wir unseren Kunden gern in einem unserer zahlreichen Kurse aus unserem vielseitigen Kursangebot weitergeben. Wir sind von der API, ECITB akkreditiert und können so zertifizierte Schulungskurse zu hydraulischen Drehmoment- und Vorspannwerkzeugen anbieten, die alle von hoch qualifizierten Schulungsleitern durchgeführt werden.



### SOFTWARE

Mit der Flansch-Management-Datenbank von SPX können Sie Mitarbeiter, Arbeitsschritte und Flanschverbindungen projektbezogen verwalten und entsprechende Verantwortlichkeiten schnell und einfach zuweisen, um eine leckagefreie Inbetriebnahme zu gewährleisten. Unsere Software steht als web-basierte Dienstleistung zur Verfügung und kann daher überall dort genutzt werden, wo es Internet gibt.



### VERMIETUNG

SPX betreibt Vermietstationen in Pasadena (Texas, USA), Aberdeen (Schottland), Perth (Australien) und Rio de Janeiro (Brasilien) mit einem weltweiten technischen Support. Wir bieten eine große Auswahl an hydraulischen Drehmomentwerkzeugen, SRT- und Unterwasser-Vorspannzylindern, Mutternsprengern, Pumpen und sonstiger Ausrüstung, die wir Ihnen in Notfällen auch rund um die Uhr (24/7) zur Verfügung stellen.



## SPX BOLTING SYSTEMS

SPX Bolting Systems ist Komplettanbieter hydraulisch angetriebener Drehmomentschlüssel und Vorspannsysteme mit einem weltweiten Vertriebs- und Servicenetzwerk. Zu unseren Dienstleistungen gehören die Vermietung von Werkzeugen inklusive umfangreichem Zubehör, branchenspezifische Schulungen durch zertifizierte Trainer sowie eine Flansch-Management-Software zur Planung, Durchführung und Überwachung der Wartung bzw. Instandhaltung von (teils komplexen) Rohrleitungssystemen. Wir sind Ihr Partner im Bereich Flansch-Management: Von der Einrichtung Ihrer Anlagen über den störungsfreien Betrieb bis hin zur reibungslosen Wartung bieten wir Ihnen alle Leistungen aus einer Hand, sodass Sie Ihre Projekte schneller, sicherer und kostengünstiger realisieren können.

SPX Bolting Systems wurde nach Übernahme des britischen Unternehmens Torque Tension Systems LTD (TTS) durch SPX Hydraulic Technologies (Teil der SPX Corporation) gegründet.

Diese neu entstandene Unternehmensgruppe kombiniert nun Power Team, den führenden Hersteller hoch qualitativer Hydraulikaggregate (700 bar), mit einem der branchenbesten Produzenten von Drehmoment- und Vorspannwerkzeugen und ist somit in der Lage, die besten und leistungsstärksten Systeme anzubieten, die auf dem Markt erhältlich sind.

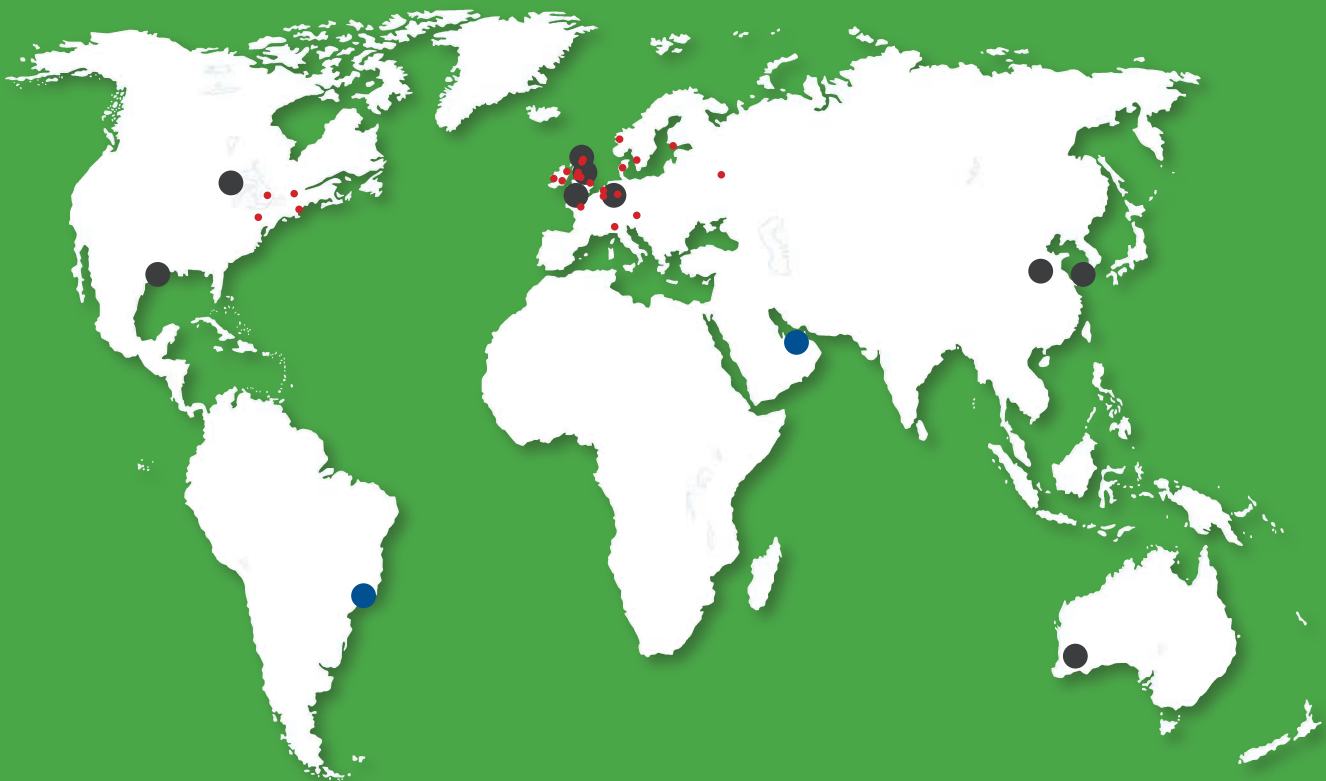
SPX Bolting Systems verfügt weltweit über zahlreiche Vermiet- und Verkaufseinrichtungen mit Niederlassungen

in Houston, Texas, USA | Aberdeen, GB | Singapur | Rio de Janeiro, Brasilien und Perth, Australien. Weitere Kundendienstbüros befinden sich in den Niederlanden und Schanghai, China. Darüber hinaus betreiben wir ein großes Vertriebsnetzwerk mit zahlreichen lokalen Vertriebs- und Servicestellen in mehr als 150 Ländern.

## ÜBER SPX

SPX ist ein weltweit führendes Wirtschaftsunternehmen mit Sitz in Charlotte, North Carolina, USA. Mit einem Jahresumsatz von mehr als 5 Milliarden US-Dollar gehört SPX zu den weltweit 500 umsatzstärksten Unternehmen (Fortune 500). Das Unternehmen ist an der New Yorker Börse (NYSE: SPW) gelistet und beschäftigt in über 35 Ländern mehr als 15.000 Mitarbeiter. Die technisch hochspezialisierten Produkte und Technologien des Unternehmens werden hauptsächlich zum Flussmanagement und in industriellen / energietechnischen Anlagen eingesetzt. Viele der innovativen Technologielösungen von SPX helfen dabei, den immer stärker ansteigenden Bedarf an Energie und industriell verarbeiteten Lebensmitteln und Getränken überall auf der Welt (insbesondere aber in den Entwicklungsmärkten) zu decken. Zu den wichtigsten Produkten des Unternehmens zählen große Pumpenanlagen, Ventile, Fertigungsmittel und sonstige Ausrüstungen wie sie vordergründig in der öl- und gasverarbeitenden Industrie, zur Wärmeübertragung in Kraftwerken, in Leistungs-Transformatoren von Energiekonzernen oder den Anlagen der Nahrungsmittel- und Getränkeindustrie Anwendung finden.

## MIET-, VERTRIEBS- UND KUNDENDIENSTZENTREN



Weitere Informationen unter: [SPXBOLTINGSYSTEMS.COM](http://SPXBOLTINGSYSTEMS.COM)