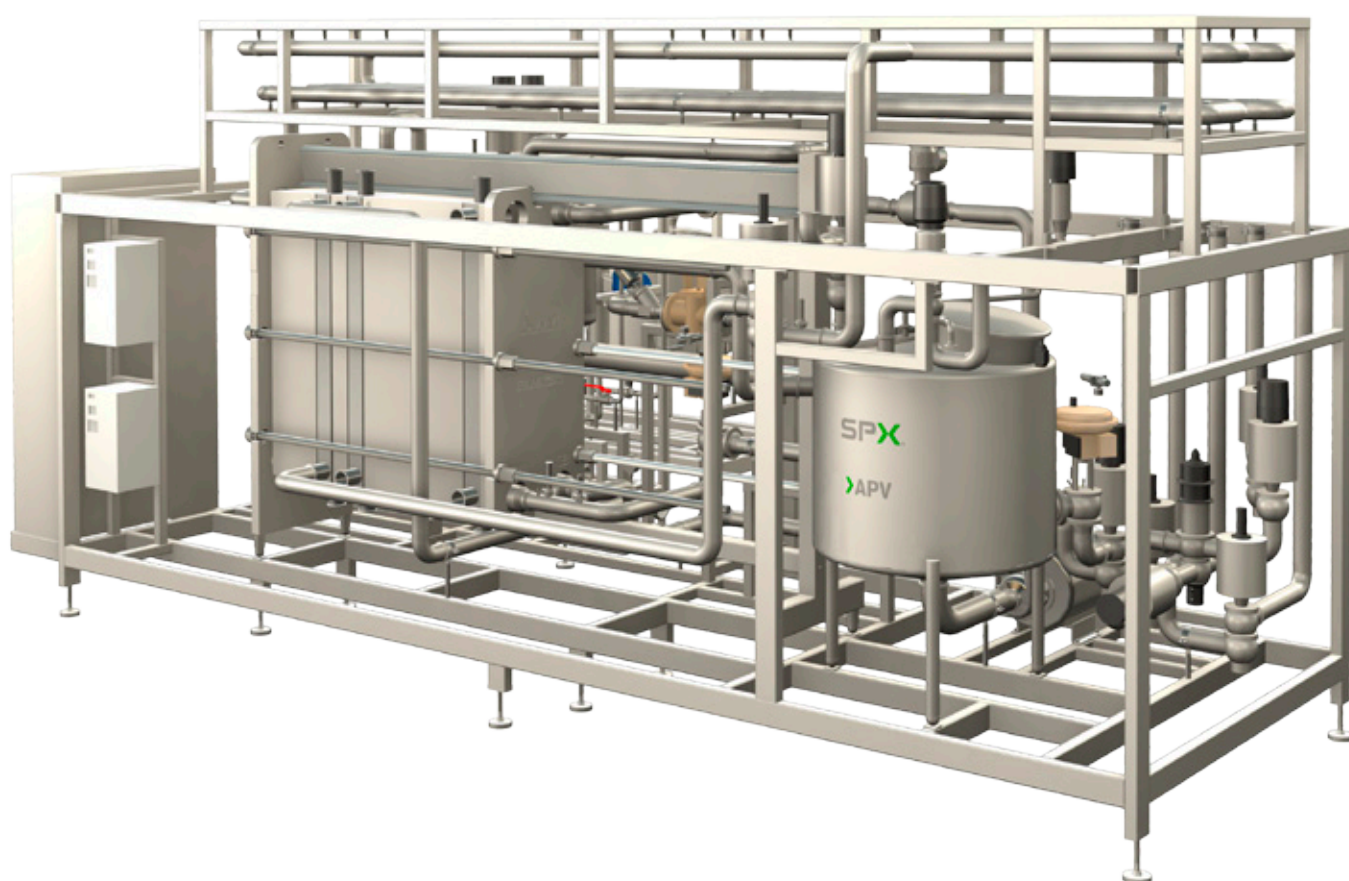


APV FACTORY XPRESS SYSTEMEN

VOORDELEN VOOR PRODUCTIE OP KLEINE, MIDDELGROTE EN GROTE SCHAAL

PASTEURS, MEMBRAANFILTRATIE, SAFEWATER, CIP, UHT, FLEX-MIX™, MELKONTVANGST



SPX is zeer betrokken bij het aandragen van duurzame oplossingen die de verwachtingen van consumenten te boven gaan in waarde en rendement door te focussen op.

- Het voorkomen van verspilling en terugdringen van verliezen
- Hergebruik van hulpbronnen
- Verbeterde waarde van grondstoffen
- Water en energie reductie
- Productveiligheid
- Sociale verantwoordelijkheid

Het is moeilijk ergens anders een meer veelomvattende portefeuille aan procesapparatuur te vinden. Veel van onze ontwerpen hebben gepatenteerde kenmerken en onze inspanningen op het gebied van onderzoek en ontwikkeling blijven baanbrekende technologieën opleveren. Als u onze apparatuur specifiek zou benoemen krijgt u meer dan een product - u krijgt een partner.

Uitmuntendheid in engineering, gekoppeld aan een strakke kwaliteitsbewaking, zorgen ervoor dat de ongeëvenaarde reeks APV producten van SPX voldoen aan de hoogste internationale standaarden van hygiëne. In het kader van de toenemende druk in de wereld om veilig voedsel van hoge kwaliteit te leveren zijn de producten van SPX zo ontworpen dat ze eenvoudig schoon te maken zijn terwijl het gebruik van waardevolle hulpbronnen, zoals energie, wordt geminimaliseerd. De APV productportefeuille behelst een breed scala aan pompen, kleppen, warmtewisselaars, mengers en homogenisatoren die ontworpen zijn voor gebruik in de voedsel- en zuivelindustrie, in brouwerijen, en ook in de chemische en farmaceutische, verwerkende en zware industrie en in de gezondheidszorg.

APV FX Systemen™ voordelen voor productie op kleine, middelgrote en grote schaal

APV FX SYSTEMEN™

APV Factory Express (FX) Systemen zijn skid gemonteerde, 'Plug & Produce' applicatie-oplossingen van hoge kwaliteit, door SPX op de markt gebracht onder haar APV merk. Ze zijn ontworpen voor producenten van zuivel, drank en voedsel waar ook ter wereld, die een kortere doorlooptijd vereisen voor het leveren van oplossingen van hoge kwaliteit en laag risico voor verbeteringen en uitbreidingen van fabrieken. Gebaseerd op gestandaardiseerde modules die ontworpen, gebouwd en ondersteund worden door SPX, APV FX Systemen™ met engineering en automatisering van SPX die zich bewezen heeft, en voldoet aan mondiale standaarden van de industrie.

EEN SNELLERE EN MEER ECONOMISCHE INSTALLATIE

APV FX Systems™ kan tot op zekere hoogte op maat gemaakt worden door te kiezen tussen verschillende modules en opties, afhankelijk van het type applicatie. Het gestandaardiseerde module-ontwerp en de korte levertijden resulteren in een verkorte time-to-market voor een nieuw product en ontlasten grotere installaties van tijdrovende veranderprocessen.

Elke module omvat een complete set bedieningshandleidingen en kan snel in elkaar gezet worden, waardoor de kosten van installatie tot een minimum worden beperkt en de time-to-production aanzienlijk wordt verkort.

DE EENVOUD VAN 'PLUG EN PRODUCE'

APV FX Systems™ betekent dat zuivel-, voedsel- en drankverwerkers van elke omvang nu kunnen profiteren van een snelle levering en installatie van skid-gemonteerde systemen van dezelfde kwaliteit en betrouwbaarheid, dezelfde beperkte onderhoudseisen en dezelfde toegang tot mondiale dienstverlening en levering van reserve-onderdelen als die aangeboden worden door grotere SPX Flow Technologie systemen, en bovendien, wanneer de apparatuur is geïnstalleerd is alles wat de klant hoeft te doen het "plug en produce" te gebruiken.

VOORDELEN

- Vooraf gemonteerd en in de fabriek getest met water voor een eenvoudige en snelle installatie, gebaseerd op een gestandaardiseerd ontwerp
- Een kleine voetafdruk voor flexibiliteit in een beperkte ruimte
- Kortere doorlooptijd
- Verminderde terugverdientijd en een grote ROI gedurende een lang dienstleven
- Mondiale beschikbaarheid met SPX mondiale service en ondersteuning

KLEINERE INVESTERING

Staat de verwezenlijking toe van een volledige productiecapaciteit om de efficiëntie en ROI met lagere investeringskosten te optimaliseren

EEN KORTE TIJD TOT PRODUCTIE

- Elke module omvat een complete set bedieningshandleidingen voor een snelle installatie en connectie

BEWEZEN BETROUWBAARHEID

- SPX specialisten testen elke eenheid alvorens te leveren
- Een snelle installatie en ingebruikname
- Bewezen functionaliteit en prestaties

GESTANDAARDISEERD "TURN-KEY" PAKKET

- Skid-gemonteerd systeem met kleine milieu impact.
- Snelle levering

SERVICE EN ONDERSTEUNING

- Service op maat en onderhoudsovereenkomsten
- Mondiale levering van originele SPX reserve-onderdelen
- Applicatie-advies
- Applicaties worden getest in de SPX innovatie-centra

WERELDLEIDER IN EXPERTISE EN ONDERSTEUNING

De SPX innovatie-centra bedienen klanten met hun ervaring met pilot-installaties en applicatie-ontwikkeling, met de wens om nieuwe processen te testen en bestaande proces-parameters te optimaliseren, met de zekerheid van de schaalbaarheid van productie. De Installatie is ook beschikbaar voor verhuur, waardoor klanten proeven in hun eigen gebouwen kunnen uitvoeren.

De SPX portefeuille van aseptische en niet-aseptische warmtebehandelingssystemen is aangepast aan specifieke nationale wetgeving en regelgeving.

Kenmerkende productapplicaties

Voedsel



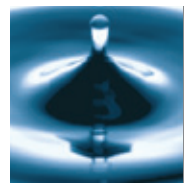
Zuivel



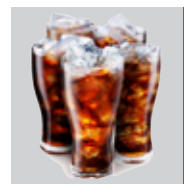
Brouwerij



Water



Dranken



Siroop



Suikers



APV Melkontvangstsystemen

De melkontvangstlijn omvat de inname van melk en andere vloeibare melkproducten voor verdere verwerking in een melkverwerkingsinstallatie. De hoofdfunctie is om te ontluften, de hoeveelheid te meten, te pompen en koelen alvorens tot opslag over te gaan, en/of verdere verwerkingsacties.



APV Delta Manifolds (verdeelinrichtingen)

APV DELTA manifolds (verdeelinrichtingen) met kleppen en skid-gemonteerde systemen besparen verwerkers tijd en geld en verminderen de doorlooptijd. De manifolds (verdeelinrichtingen) en systemen zijn geheel ontwikkeld en gebouwd door APV, en worden in de fabriek getest voordat ze verscheept worden. Magneetventielen kunnen in vooraf bedrade manifolds (verdeelinrichtingen) opgenomen worden.



APV FX Tubulaire (buiswarmtewisselaar) uht installatie

Het UHT buissysteem is een oplossing die binnen zeer korte tijd geleverd, geïnstalleerd en in werking gesteld kan worden, hetgeen verschillende voordelen biedt. Het APV FX UHT Buissysteem maakt gebruik van aseptische warmtebehandeling met hoge-snelheid buizen om te zorgen voor een soepele en efficiënte, continue productie van melkproducten van hoge kwaliteit.



APV FX CIP Systemen (Cleaning In Place - Schoonmaken op Locatie)

CIP eenheden voor het efficiënt schoonmaken van pijpleidingsystemen, tanks en verwerkingsinstallaties met een keuze uit de grootte van de tank afhankelijk van uw behoefte. De APV FX CIP MIDI is bedoeld voor kleine tot middelgrote CIP applicaties met een keuze uit verschillende capaciteiten en groottes, tot een maximum van twee CIP circuits per CIP-set. Beschikbaar in twee standaard series:

APV CIP MINI
APV CIP MIDI



APV FX Aseptische Tank

De APV FX Aseptische Tank is een oplossing die binnen zeer korte tijd geleverd, geïnstalleerd en in werking gezet kan worden, hetgeen verschillende voordelen biedt.



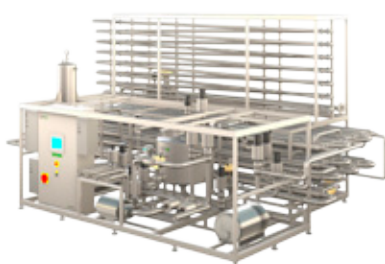
APV FX SepStream System

APV FX SepStream systemen zijn vooraf ontworpen en kosteneffectieve membraansystemen voor verscheidene zuivelapplicaties. APV FX SepStream systemen scheiden wei of grondstoffen uit melk af en concentreren die om nieuwe gebruikte producten met toegevoegde waarde of ingrediënten te creëren zonder verspilling, omdat het proces ook een hoofdstroom van water van hoge kwaliteit oplevert.



APV FX Buis Sap Pasteuriseertoestel

Het Buis Pasteuriseertoestel voor sap is een oplossing die binnen zeer korte tijd geleverd, geïnstalleerd en in werking gezet kan worden, hetgeen verschillende voordelen biedt.



Het Buis Pasteuriseertoestel voor sap kan gebruikt worden voor sappen van lage viscositeit met enig vruchtvlies of vezels, niet-alcoholische dranken, thee en koffie, en water.

APV FX Goldstream System

Het APV FX GoldStream proces integreert kwalitatieve, sanitaire componenten, ontworpen voor een voorspelbaar rendement op de investering op te leveren. De installatie maakt gebruik van beproefde omgekeerde osmose (reverse osmosis - RO) technologie om melkresidu af te splitsen en te concentreren, terug naar de oorspronkelijke samenstelling of hoger.



APV FX Flex-Mix™ Continue Suikeroplosser

De APV FX Flex-Mix™ Continue Suikeroplosser is een geheel geautomatiseerd mengsysteem voor suikerstroop dat onmiddellijk geïntegreerd kan worden met bestaande of nieuwe drankverwerkingsoplossingen en die flexibiliteit en Brix precisie biedt tot $\pm 0.1^\circ$ en de arbeidskosten aanzienlijk vermindert.



APV FX TPM Batch Mixer

Batch mixer op basis van circulatie via een buffertank. Poeder wordt via een vlinderklepsysteem aan de mixer toegevoegd. De klep controleert de poederstroom en voorkomt dat lucht de mixer binnenkomt.



APV FX Flex-Mix™ Instant

Ontworpen voor batchverwerking en het mixen over één of meer hydratatie tanks in gesloten systemen met een vacuüm poedertransport.

De APV Flex-Mix™ instant mixer is een bijzonder efficiënte vacuüm verwerkingseenheid, geschikt voor gebruik in een breed scala aan applicaties.



APV FX Darmix+ In-line

In-line mixer voor het mixen van bijv. boter en botermengsels:

- Compacte en bijzonder efficiënte in-line mixer.
- De mixintensiteit (rpm) wordt gecontroleerd door een frequentiesturing.
- Compact ontwerp
- Simultaan schoonmaken met de pijpleiding



APV FX Flex-Mix™ Processor

Sanitair batchproces met verwerking en koeling in een tijdspanne vergelijkbaar met die van een in-line proces. Speciaal roerwerk voor een zachte verwerking en bescherming van de integriteit van het product.

Optioneel een high shear mixer voor emulgatie. Individuele processtap combinaties.



APV FX Flex-Mix™ Liquiverter

Een handmatig bediende eenheid voor batchverwerking en het mengen over één of meer hydratatie tanks met optionele integratie in geheel geautomatiseerde productie. Beschikbaar als een standaardeenheid of als high shear mixer.



APV FX Pasteuriseertoestel Voor Melk

Het APV FX Pasteuriseertoestel voor melk is een oplossing die binnen zeer korte tijd geleverd, geïnstalleerd en in werking gesteld kan worden, hetgeen verschillende voordelen biedt.

Het APV FX Pasteuriseertoestel voor melk kan gebruikt worden om verse melk te pasteuriseren. Het heeft opties voor afscheiding, standaardisering en homogenisering.



APV FX Plaat Sap Pasteuriseertoestel

Het APV FX Plaat Sap Pasteuriseertoestel voor sap is een oplossing die binnen zeer korte tijd geleverd, geïnstalleerd en in werking gezet kan worden, hetgeen verschillende voordelen biedt. Het APV FX Plaat Pasteuriseertoestel voor sap kan gebruikt worden voor sappen van lage viscositeit zonder vruchtvlees of vezels, niet-alcoholische dranken, thee en koffie, en water.



APV FX SafeWater Plaat Generator

De APV FX SafeWater (SWP) produceert bijzonder effectieve, hygiënische schoonmaakproducten waardoor CIP procedures revolutionair veranderd worden en een bijdrage wordt geleverd aan het verminderen van de CO2 impact, de omwisseltijd wordt verkort en op energie wordt bespaard, alsook op de kosten van dure, bereide en aangekochte chemicaliën

De EAU Empowered Water™ plaat elektrolytische cel verschaft "klaar voor gebruik/geconcentreerd" anoliet/katholiet.



TRADEMARK



EAU Empowered Water™ is a trademark of EAU Technologies

Over SPX Flow Technologie

SPX is een Amerikaanse Groep werkzaam in meerdere takken van industrie met een jaaromzet van ongeveer 5 miljard dollar, 16.000 werknemers, een uitgebreide productportefeuille en een sterke financiële basis, goed voorzien voor groei.

SPX Flow Technologie (SPX FT) is een onderdeel van SPX dat veel industrieën bedient, waaronder de zuivel, voedsel, drank, brouwerij en persoonlijke hygiëne industrie. SPX heeft een aantal zeer bekende, wereldwijd vooraanstaande merken, samengevoegd die de ruggegraat vormen van ons voedsel & dranken aanbod en aanverwante activiteiten.

Klantgerichte Oplossingen

Met een krachtige synergie tussen de SPX merken en een solide kennis- en innovatieplatform kan SPX Flow Technologie onze klanten een breed scala aan producten, systemen en innovatieve oplossingen aanbieden, alsook diensten die trends in de industrie en onder consumenten weerspiegelen, zoals:

- Nieuwe innovatieve producten voor specifieke groepen consumenten
- Beter gebruik van het beste uit de natuur voor gezonde en natuurlijke producten en verbeterde functionele eigenschappen.
- Processen voor verhoogde voedselveiligheid, productiviteit en duurzaamheid onder "terugkeer naar het beste van de natuur".

Over het Merk APV

Als onderdeel van de SPX Corporation en wereldwijd actief met werknemers in meer dan 35 landen levert het merk APV productie-oplossingen en verwerkingsapparatuur aan klanten in de voedsel, zuivel, dranken, brouwerij, gezondheidszorg, energie, chemische, zee, biotechnologische en petrochemische industrie.

Het APV merk levert een uniek scala aan bijzonder functionele oplossingen en producten die van invloed zijn op de belangrijkste drijfkrachten achter een bedrijf. APV baseert haar oplossingen op hoog-technologische producten, waaronder pompen, kleppen, homogenisatoren en warmtewisselaars, alsook op ervaring met efficiënte productie, ontwikkelingsexpertise, onderhoudsmanagement en naleving van regelgeving.

SPX Innovatie-centra

Voortdurende activiteit in onderzoek en ontwikkeling gebaseerd op klantbenodigdheden en de capaciteit om toekomstige verwerkingsvereisten te visualiseren vormen de stuwkracht achter continue wederzijdse groei.

De SPX Innovatie-centra versterken de brede industriële ervaring en expertise van een werknemersbestand bestaande uit voedseltechnologen en proces- en productie-ingenieurs. De kennis die door de jaren heen in het hele bedrijf vergaard is draagt actief bij aan alle soorten ontwikkelingen, testprocedures en applicaties van apparatuur, systemen en verwerkingsinstallaties van het SPX merk. Alle faciliteiten en diensten zijn ontwikkeld om toegevoegde waarde te leveren door het minimaliseren van verspilling en de energiebehoefte, of door het omzetten van ingrediënten van basisproducten naar nieuwe, concurrerende producten.

HET AANBOD VAN INNOVATIE-CENTRA:

- Het testen en ontwikkelen van nieuwe apparatuur en recepten
- Procesvalidatie en concepten
- Vergelijking van processen
- Optimalisering van bestaande producten en processen
- Het testen van de prestaties van pompen, kleppen en andere producten
- Het assembleren van prototypes en evaluatie
- Op locatie testen in faciliteit van de klant met gehuurde pilot installaties of apparatuur



Compleet uitgeruste laboratoria om testbenodigdheden te ondersteunen:

- Microbiologische kwaliteit
- Chemische analyse
- Wateranalyse
- Applicatie- en procesinformatie
- Analyse van een breed scala aan kenmerken en eigenschappen met betrekking tot verdamping en droging



SPX Flow Technologie testfaciliteiten:

- Silkeborg, Denemarken
- Soeborg, Kopenhagen, Denemarken



Wereldwijde locaties:

NOORD- & ZUID-AMERIKA

SPX FLOW TECHNOLOGY

Email: ft.americas.fxqueries@spx.com

APAC

SPX FLOW TECHNOLOGY

Email: ft.apac.fxqueries@spx.com

EMEA

SPX FLOW TECHNOLOGY

Email: ft.bydgoszcz.fxqueries@spx.com

OVER SPX

Gevestigd in Charlotte, North Carolina, SPX Corporation (NYSE: SPW) is een wereldwijd opererende Fortune 500 leider in productiebedrijven in verschillende industrietakken. Ga voor meer informatie alstublieft naar www.spx.com.

SPX FLOW TECHNOLOGY

Pasteursvej

DK-8600 Silkeborg, Denmark

Phone: +45 70 278 278

Fax: +45 70 278 330

SPX behoudt zich het recht voor om onze meest recente ontwerpen en materiaalwijzigingen zonder aankondiging of verplichting toe te passen.

Ontwerpkenmerken, constructiematerialen en dimensionale gegevens, zoals deze in dit bulletin beschreven worden, zijn alleen bedoeld ter informatie en op geen enkele wijze bindend, tenzij schriftelijk bevestigd. Neem contact op met uw plaatselijke vertegenwoordiger voor de beschikbaarheid van het product in uw regio. Ga voor meer informatie naar www.spx.com.

De groene ">" is een handelsmerk van SPX Corporation, Inc"

APV-9009-NL Versie 05/2013 Uitgegeven: 06/2013 Copyright © 2011 SPX Corporation