

# APV GoldStream-processen

ØNSKER DU Å FORVANDLE DIN GRENSEMELK TIL GULL?



## Slutt å helle penger i avløpet!

- Hva tjener du på din grensemelk?
- Har du høy belastning på din vannbehandling?
- Ønsker du å vise din miljøbevissthet?
- Ønsker du å forvandle grensemelken til verdifull melk og vann?

### EN NY, GYLDEN MULIGHET

APV har brukt betydelige ressurser på å lytte til meieriene og forstå deres behov og utfordringer.

Resultatet er en ny, selvstendig "plug-and-produce" gjenvinningsprosess for grensemelk som er hurtig og enkel å installere, har en dokumentert payback på mindre enn ett år, samt en høy avkastning på investeringen over mange år.

### ØKER VERDIEN AV MELKEN

En tredjedel av den utskylte grensemelken består av melk. Med et daglig mottak av 1 million liter melk kan du forvente et melkeinnhold i grensemelken på så mye som 10 tonn. Ved å gjenvinne denne melken, kan du øke verdien på ditt daglige melkeforbruk med 1 prosent.

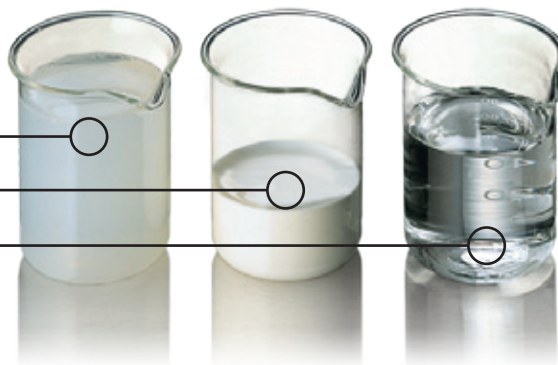
De andre to tredjedelene av dette "hvite vannet" kan gjenbrukes som CIP-vann eller behandles ved bruk av samme gjenvinningsteknologi for etterfølgende bruk som prosessvann.

### ØKER VERDIEN AV DITT IMAGE

Mindre miljøpåvirkning har stor betydning både for kunder og konsumenter, noe som gir en mer positiv oppfatning av ditt image og varemerke.



**GRENSEMELK**  
**GJENVUNNET MELK**  
**GJENVUNNET VANN**



# Forvandle grensemelken til gull med APV GoldStream-prosessen

APV GoldStream-prosessen integrerer høykvalitets sanitærkomponenter som er designet og satt sammen for å gi en forutsigbar avkastning på din investering.

## EFFEKTIV OG HYGIENISK GJENVINNING AV MELK

Anlegget bruker kjent teknologi for omvendt osmose (RO) til å separere og konsentrere melkerester tilbake til sin opprinnelige sammensetning eller høyere.

## CIP ELLER PROSESSVANN

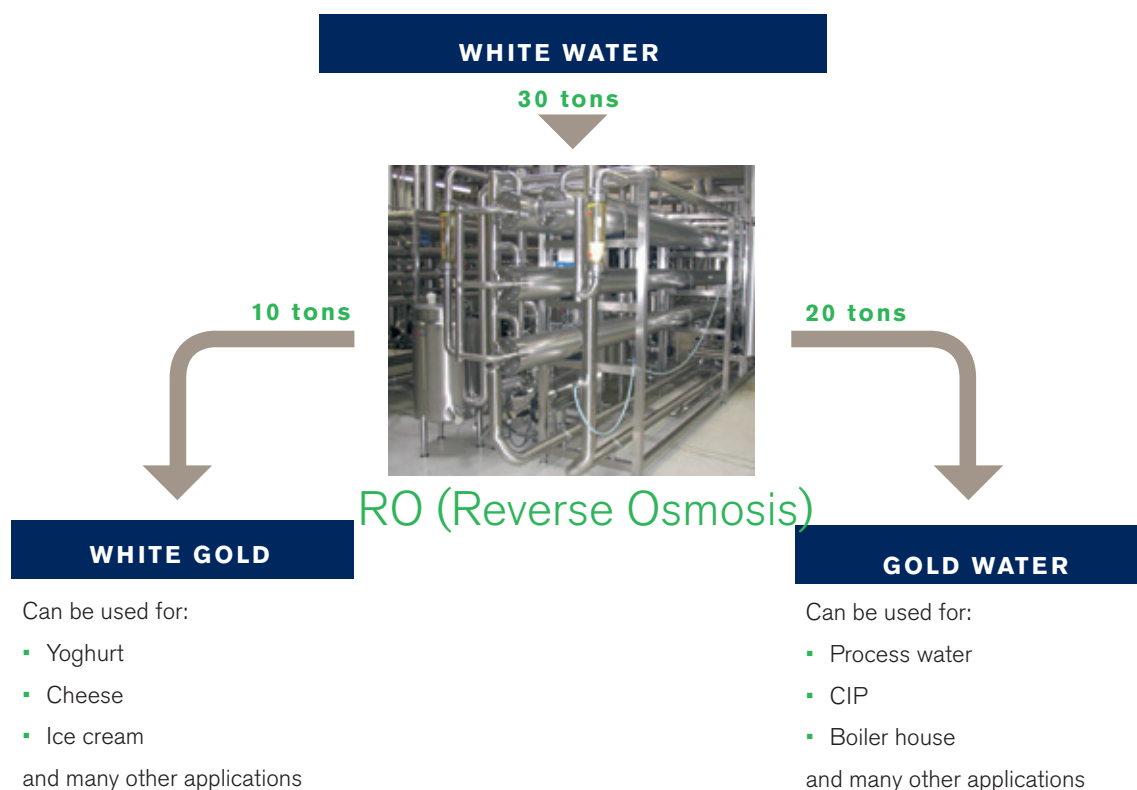
Vannkomponenten kan brukes umiddelbart til CIP eller poleres ved bruk av samme omvendt osmose-system for å tilfredsstille drikkvannskvalitet til bruk som prosessvann.

## FLERFUNKSJONSFLEKSIBILITET

APV GoldStream RO-systemet kan også brukes til polering av andre væskestrømmer, slik som kondensat, nanofiltrering (NF) eller RO-permeat, samt ostenedkjølingsvann.

## SJU GULL-EGENSKAPER

- Payback-tid på under ett år
- Høyere avkastning
- Lavere vannbehandlingskostnader
- Positivt miljøimage
- Rammemontert, integrert anlegg
- Gjennomprøvet funksjon
- Bedre melkepriser





## Din lokale kontakt:

### SPX FLOW TECHNOLOGY NORWAY AS

Grensesvingen 9, 0661 Oslo

Tel: 22 08 07 00

Fax: 22 08 07 01

Email: FT.norway.orders@spx.com

### OM SPX

Med hovedkvarter i Charlotte, Nord-Carolina, er SPX Corporation (NYSE: SPW) en global Fortune 500 en multiindustriell produksjonsleder. Se [www.spx.com](http://www.spx.com) for ytterligere informasjon.

### SPX FLOW TECHNOLOGY

Pasteursvej

DK-8600 Silkeborg, Danmark

Telefon: + 45 70 278 278

Faks: +45 70 278 330

SPX forbeholder seg retten til å innarbeide oppdaterte design- og materialendringer uten varsel eller forpliktelser.

Designfunksjoner, konstruksjonsmaterialer og opplysninger om dimensjoner som beskrives i denne rapporten, er kun gitt i informasjonsøyemed og må ikke regnes som nøyaktige, med mindre dette er skriftlig bekreftet fra selskapet. Ta kontakt med din lokale salgsrepresentant for opplysninger om produkttilgjengelighet i ditt område. Hvis du vil ha mer informasjon, kan du gå inn på [www.spx.com](http://www.spx.com).

Det grønne symbolet "®" er et varemerke tilhørende SPX Corporation, Inc.®

UTGITT 3/2012 6500-05-03-2012-N

COPYRIGHT © 2008 SPX Corporation